

STRUKTURA BEZROBOCIA W POWIECIE WRZESIŃSKIM NA KONIEC

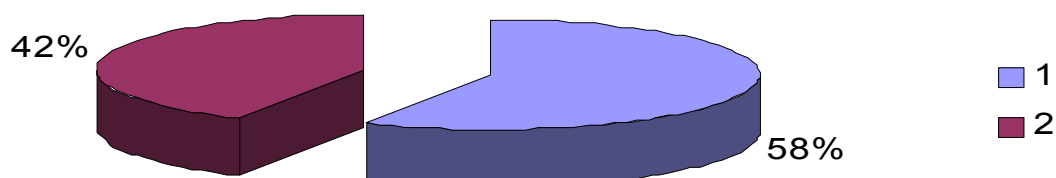
CZERWCA '2004r.

WEDŁUG PŁCI

Ogółem ⇒ 6715 OSÓB

1) kobiety ⇒ 3871 OSÓB

2) mężczyźni ⇒ 2844 OSÓB

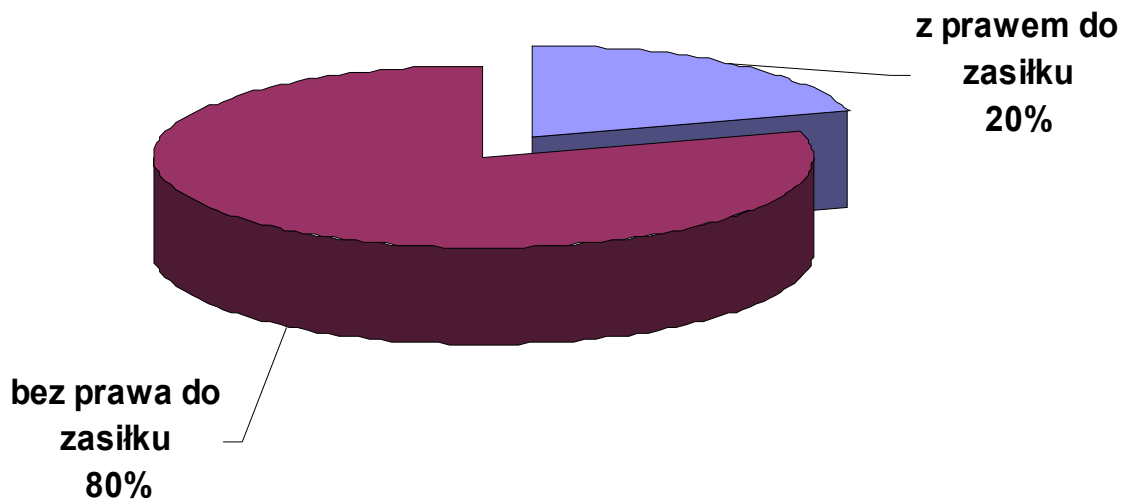


UPRAWNIENI DO POBIERANIA ZASIŁKU DLA BEZROBOTNYCH:

Ogółem ⇒ 6715 OSÓB

1) z prawem do zasiłku ⇒ 1 360 OSÓB

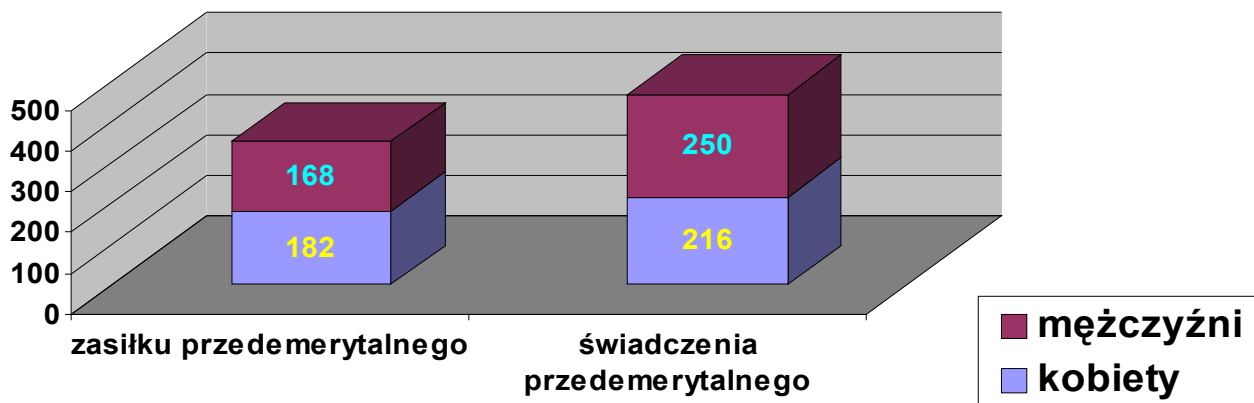
2) bez prawa do zasiłku ⇒ 5 355 OSÓB



OSOBY ZAREJESTROWANE W POWIATOWYM URZĘDZIE PRACY POZA EWIDENCJĄ BEZROBOTNYCH JAKO:

OSOBY UPRAWNIONE DO POBIERANIA:

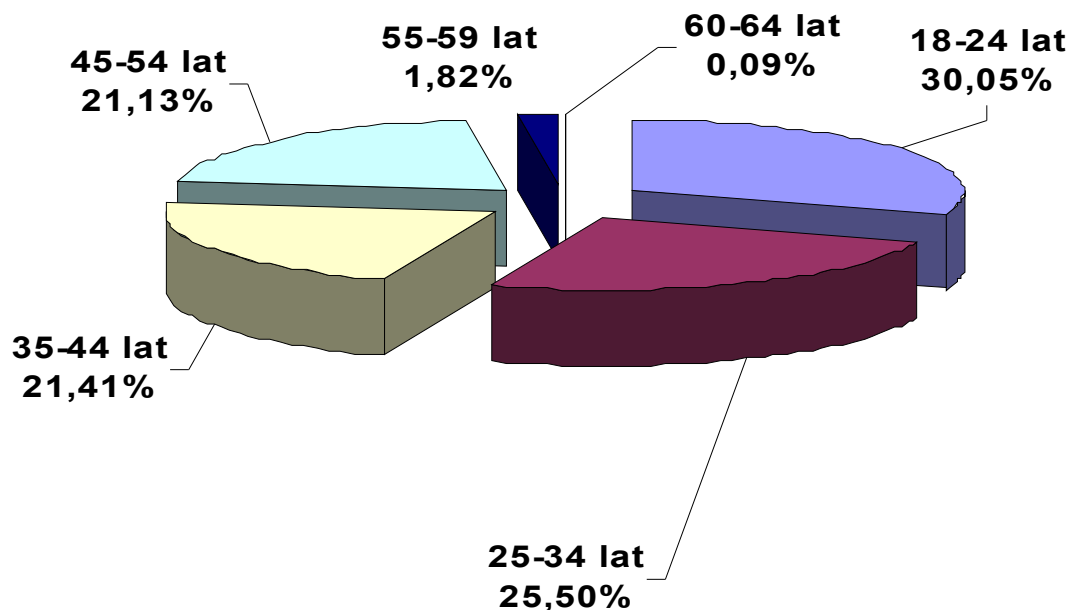
	OGÓLEM	KOBIETY
1) Zasiłku przedemerytalnego	350	182
2) Świadczenie przedemerytalne	466	216



WEDŁUG WIEKU

	OGÓLEM	KOBIETY
15-17 lat	0	0
18-24 lat	2018	1146
25-34 lat	1712	1098
35-44 lat	1438	826
45-54 lat	1419	757
55-59 lat	122	44
60-64 lata	6	0

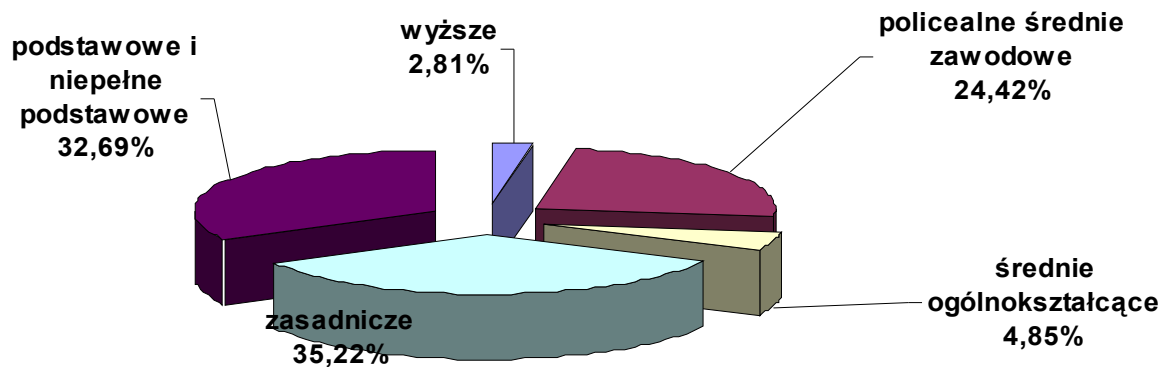
ogółem



WEDŁUG POZIOMU WYKSZTAŁCENIA

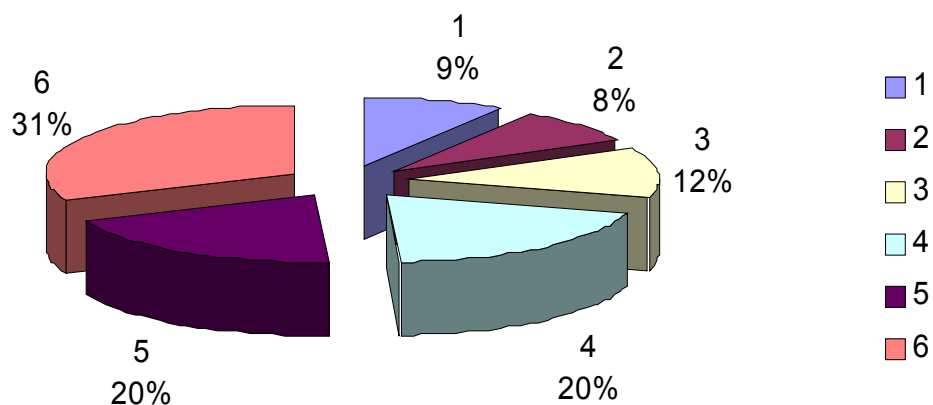
	OGÓŁEM	KOBIETY
1) wyższe	189	125
2) polic. śr. zawodowe	1640	1170
3) średnie ogólnokształcące	326	253
4) zasadnicze zawodowe	2 365	1 229
5) podst. i niepełne podst.	2 195	1 094

ogółem



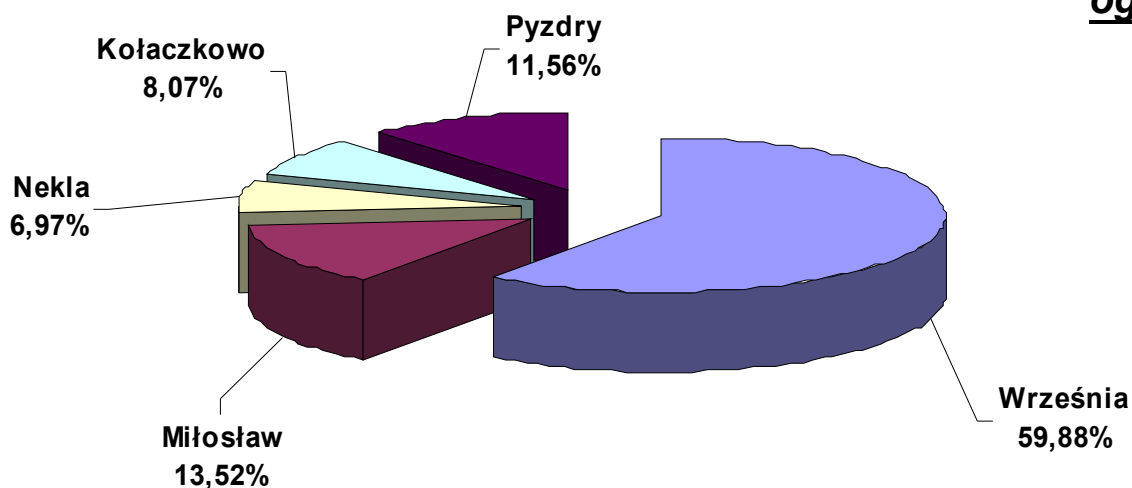
Wg czasu pozostawania bez pracy w miesiącach:

	ogółem	kobiety
1. do 1	620	354
2. 1-3	559	250
3. 3-6	801	371
4. 6-12	1319	688
5. 12-24	1310	745
6. pow. 24	2106	1463



WEDŁUG GMIN		OGÓŁEM	KOBIETY
1) Września	⇒	4 021	2 416
2) Miłosław	⇒	908	481
3) Nekla	⇒	468	279
4) Kołaczkowo	⇒	542	296
5) Pызdry	⇒	776	399

ogółem



STOPA BEZROBOCIA

(stan na 30 kwietnia 2004r.)

Powiat wrzesiński	⇒	22,7%
Woj. Wielkopolskie	⇒	17,1 %
Kraj	⇒	20,0 %

