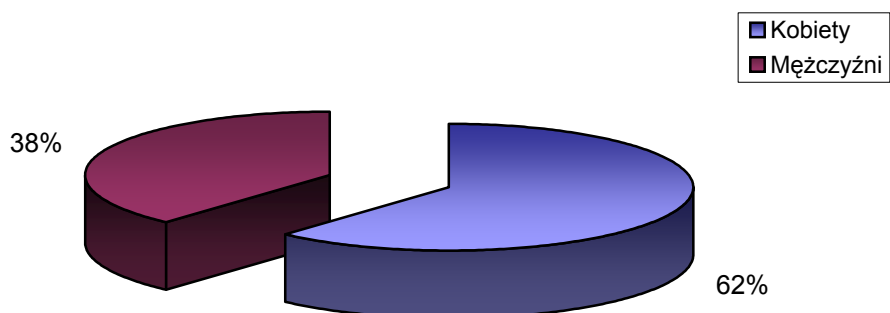


STRUKTURA BEZROBOCIA W POWIECIE WRZESIŃSKIM NA KONIEC

CZERWCA 2005r.

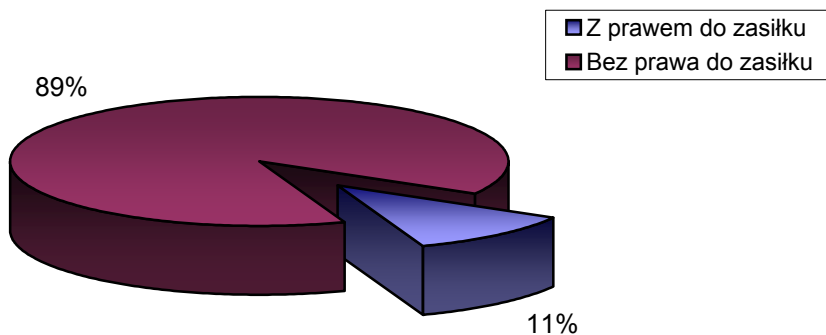
I. WEDŁUG PŁCI

OGÓŁEM	→	6283 OSÓB
1) Kobiety	→	3881 OSÓB
2) Mężczyźni	→	2402 OSÓB



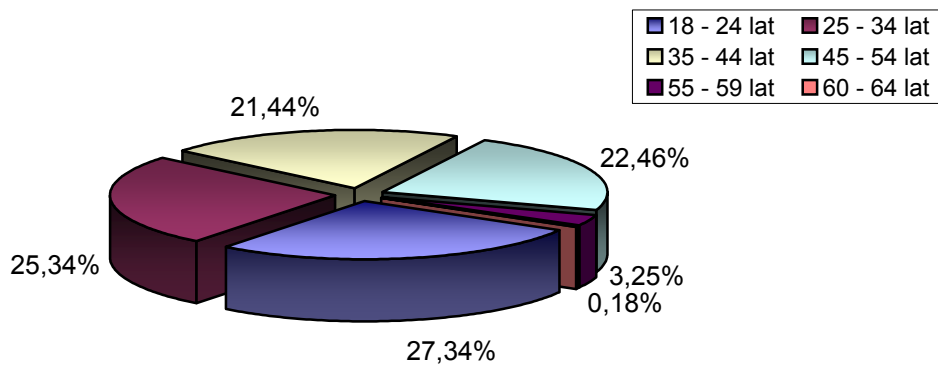
II. UPRAWNIENI DO POBIERANIA ZASIŁKU

1) Z prawem do zasiłku	→	704 OSÓB
2) Bez prawa do zasiłku	→	5579 OSÓB



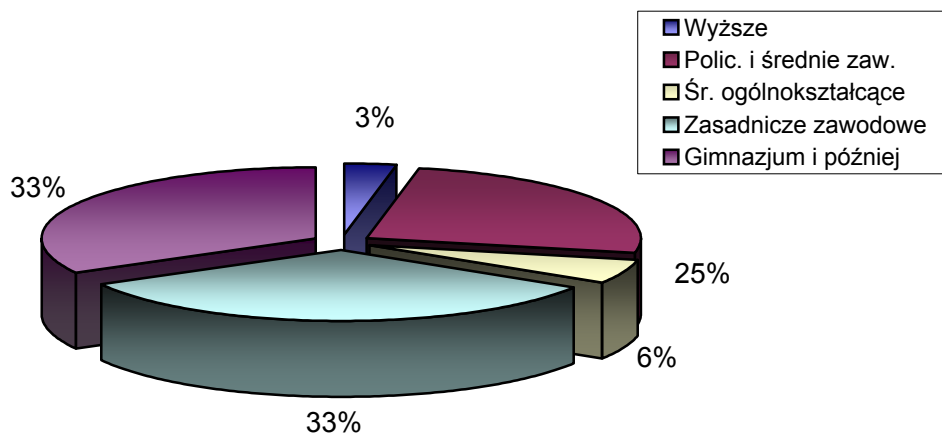
III. WEDŁUG WIEKU

		OGÓŁEM	KOBIETY
1) 18 - 24 lat	→	1718	1068
2) 25 - 34 lat	→	1592	1086
3) 35 - 44 lat	→	1347	826
4) 45 - 54 lat	→	1411	814
5) 55 - 59 lat	→	204	87
6) 60 - 64 lat	→	11	0



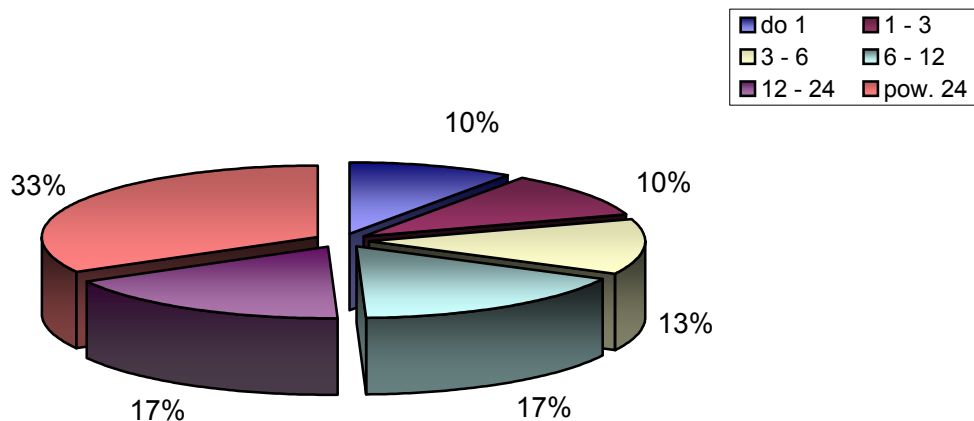
IV. WEDŁUG POZIOMU WYKSZTAŁCENIA

		OGÓŁEM	KOBIETY
1) Wyższe	→	200	140
2) Polic. i średnie zaw.	→	1575	1171
3) Śr. ogólnokształcące	→	354	272
4) Zasadnicze zawodowe	→	2085	1200
5) Gimnazjum i później	→	2069	1098



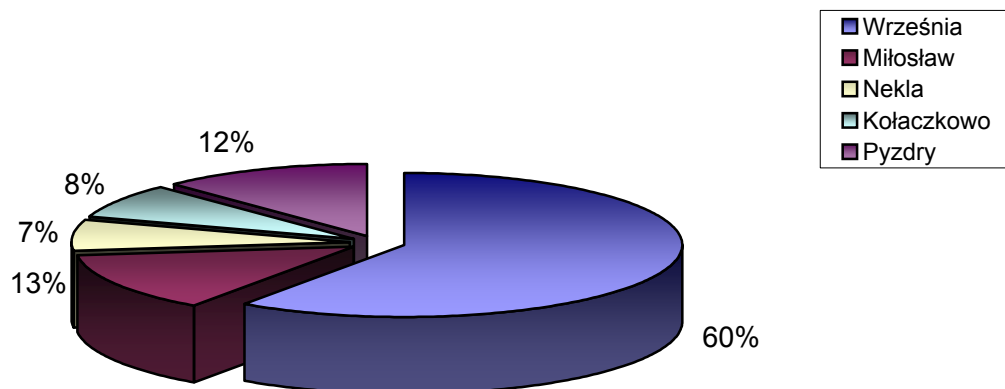
V. WEDŁUG CZASU POZOSTAWANIA BEZ PRACY W MIESIĄCACH

		OGÓŁEM	KOBIETY
1) do 1	→	609	354
2) 1 - 3	→	639	366
3) 3 - 6	→	797	436
4) 6 - 12	→	1066	585
5) 12 - 24	→	1087	656
6) pow. 24	→	2085	1484



VI. WEDŁUG GMIN

		OGÓŁEM	KOBIETY
1) Września	→	3749	2371
2) Miłosław	→	848	486
3) Nekla	→	426	277
4) Kołaczkowo	→	497	313
5) Pызdry	→	763	434



VII. STOPA BEZROBOCIA (stan na 30.05.2005r.)

OGÓŁEM

1) Powiat wrzesiński	→	21,0%
2) Woj. wielkopolskie	→	15,4%
3) Kraj	→	18,3%

