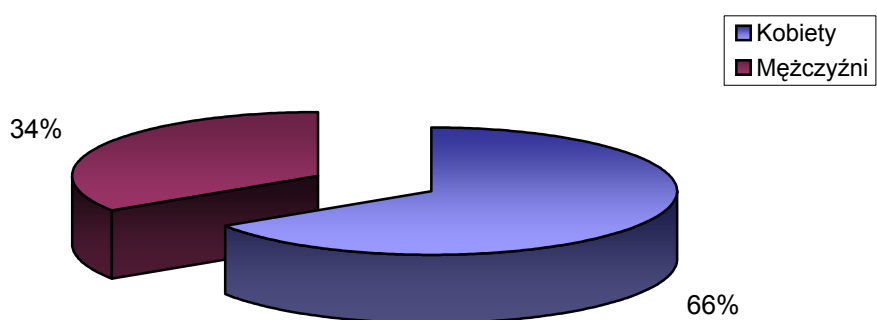


STRUKTURA BEZROBOCIA W POWIECIE WRZESIŃSKIM NA KONIEC

CZERWCA 2006r.

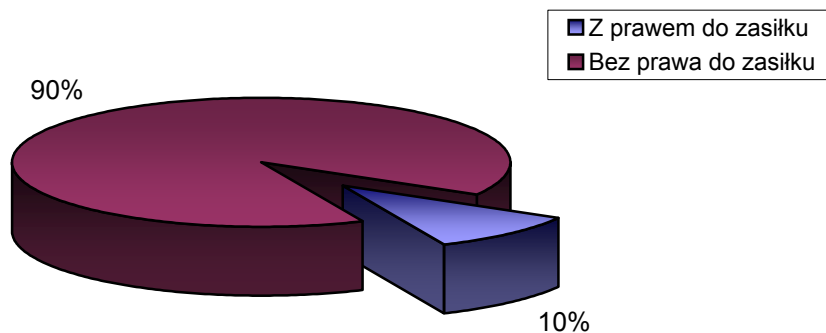
I. WEDŁUG PŁCI

OGÓŁEM	→	5608 OSÓB
1) Kobiety	→	3687 OSÓB
2) Mężczyźni	→	1921 OSÓB



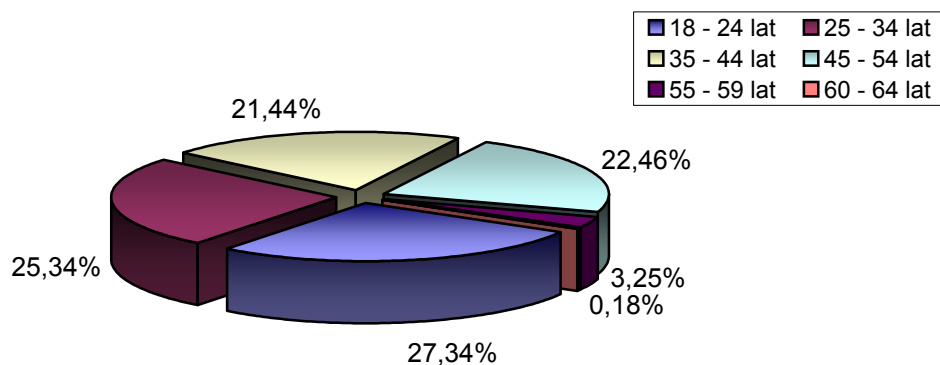
II. UPRAWNIENI DO POBIERANIA ZASIŁKU

1) Z prawem do zasiłku	→	555 OSÓB
2) Bez prawa do zasiłku	→	5053 OSÓB



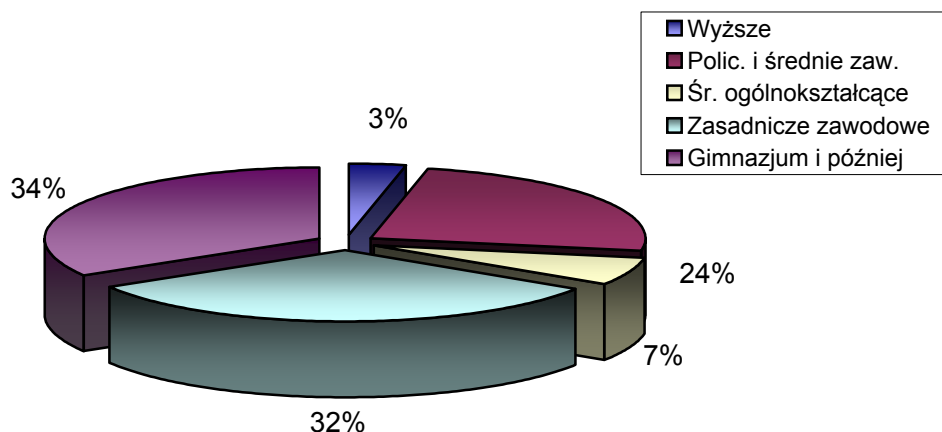
III. WEDŁUG WIEKU

		OGÓŁEM	KOBIETY
1) 18 - 24 lat	→	1403	951
2) 25 - 34 lat	→	1459	1055
3) 35 - 44 lat	→	1159	781
4) 45 - 54 lat	→	1341	799
5) 55 - 59 lat	→	222	101
6) 60 - 64 lat	→	24	0



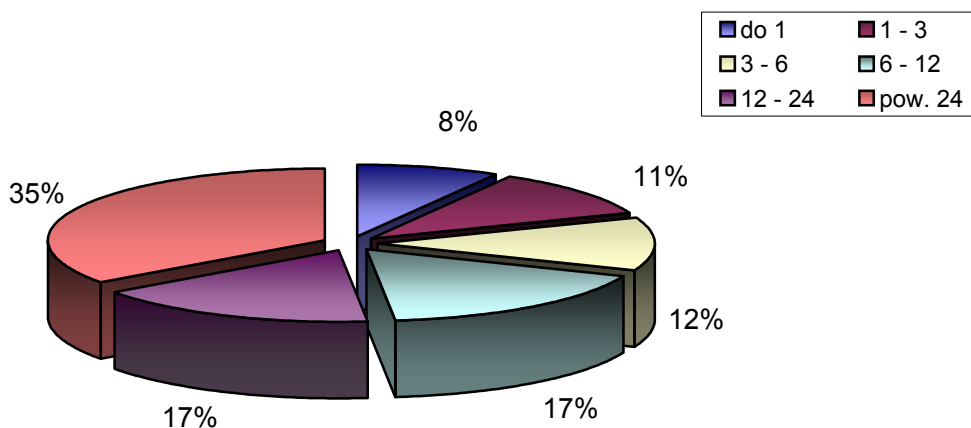
III. WEDŁUG POZIOMU WYKSZTAŁCENIA

		OGÓŁEM	KOBIETY
1) Wyższe	→	182	117
2) Polic. i średnie zaw.	→	1371	1067
3) Śr. ogólnokształcące	→	369	283
4) Zasadnicze zawodowe	→	1802	1135
5) Gimnazjum i później	→	1884	1085



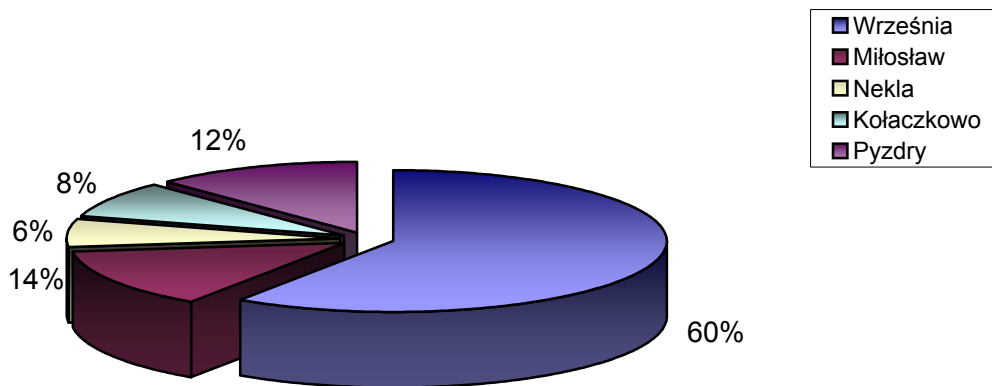
IV. WEDŁUG CZASU POZOSTAWANIA BEZ PRACY W MIESIĄCACH

		OGÓŁEM	KOBIETY
1) do 1	→	467	271
2) 1 - 3	→	602	339
3) 3 - 6	→	670	353
4) 6 - 12	→	970	586
5) 12 - 24	→	932	654
6) pow. 24	→	1967	1484



VI. WEDŁUG GMIN

		OGÓŁEM	KOBIETY
1) Września	→	3327	2248
2) Miłosław	→	763	477
3) Nekla	→	358	246
4) Kołaczkowo	→	476	315
5) Pызdry	→	684	401



VII. STOPA BEZROBOCIA (stan na 31 V 2006r.)

OGÓŁEM

1) Powiat wrzesiński	→	19,3%
2) Woj. wielkopolskie	→	13,4%
3) Kraj	→	16,5%

