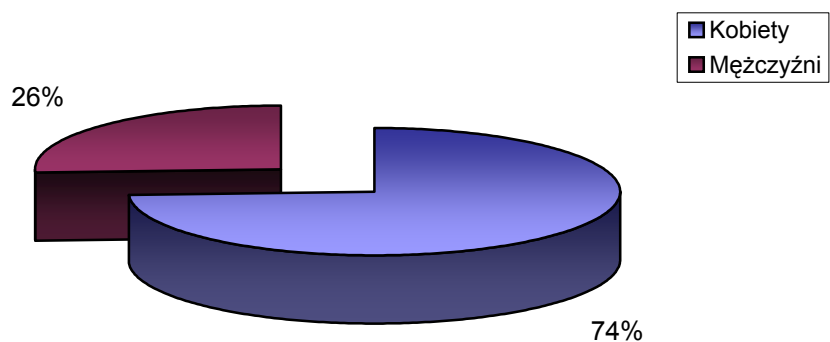


STRUKTURA BEZROBOCIA W POWIECIE WRZESIŃSKIM NA KONIEC ***CZERWCA 2008***

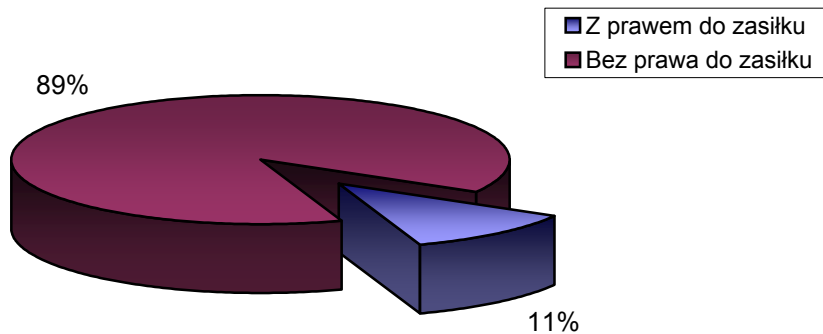
I. WEDŁUG PŁCI

OGÓŁEM	→	2856 OSÓB
1) Kobiety	→	2120 OSÓB
2) Mężczyźni	→	736 OSÓB



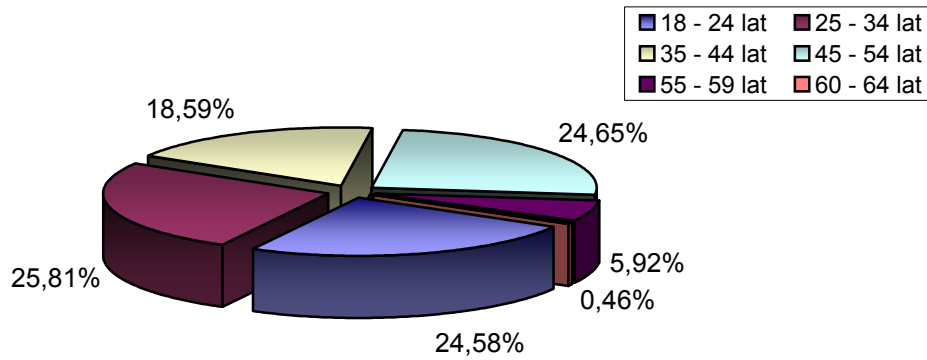
II. UPRAWNIENI DO POBIERANIA ZASIŁKU

1) Z prawem do zasiłku	→	328 OSÓB
2) Bez prawa do zasiłku	→	2528 OSÓB



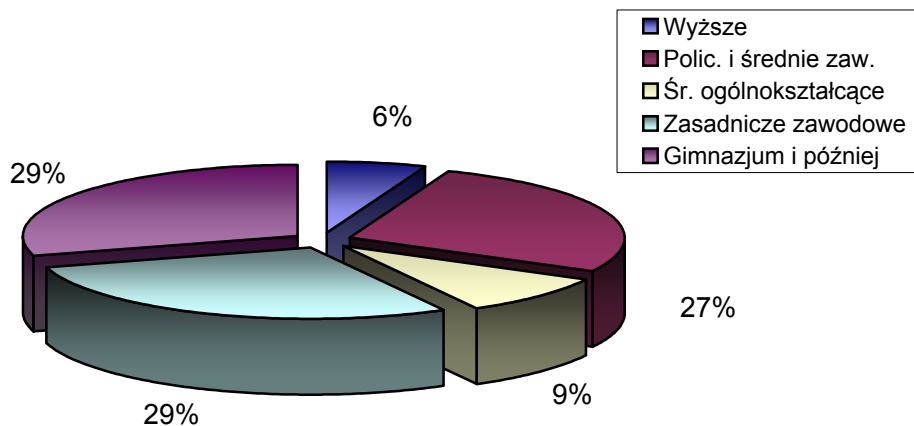
III. WEDŁUG WIEKU

		OGÓŁEM	KOBIETY
1) 18 - 24 lat	→	702	522
2) 25 - 34 lat	→	737	566
3) 35 - 44 lat	→	531	409
4) 45 - 54 lat	→	704	529
5) 55 - 59 lat	→	169	94
6) 60 - 64 lat	→	13	0



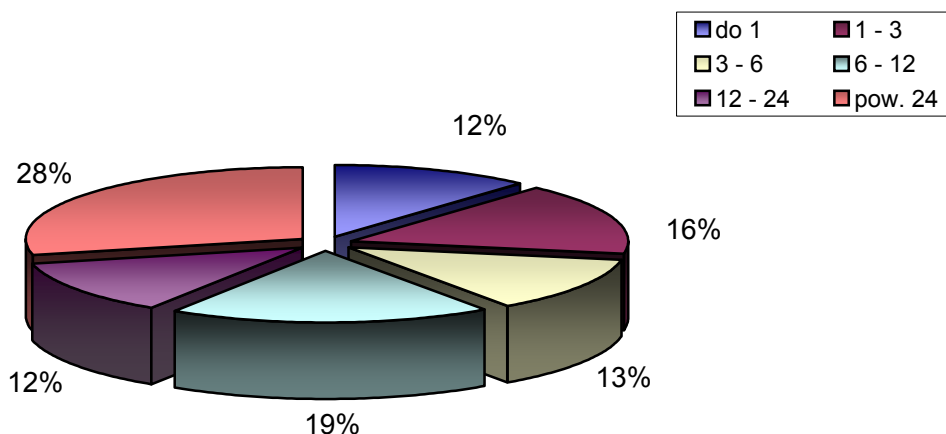
IV. WEDŁUG POZIOMU WYKSZTAŁCENIA

		OGÓŁEM	KOBIETY
1) Wyższe	→	166	117
2) Polic. i średnie zaw.	→	771	621
3) Śr. ogólnokształcące	→	260	203
4) Zasadnicze zawodowe	→	817	556
5) Gimnazjum i później	→	842	623



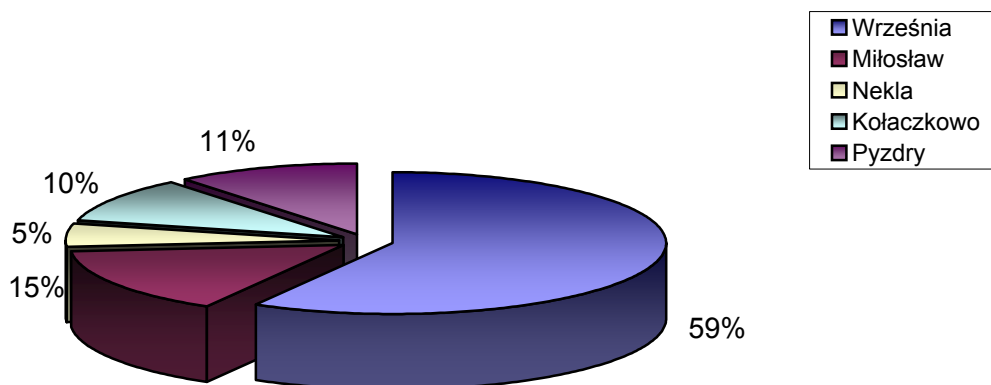
V. WEDŁUG CZASU POZOSTAWANIA BEZ PRACY W MIESIĄCACH

		OGÓŁEM	KOBIETY
1) do 1	→	331	201
2) 1 - 3	→	461	318
3) 3 - 6	→	359	227
4) 6 - 12	→	537	388
5) 12 - 24	→	352	260
6) pow. 24	→	816	726



VI. WEDŁUG GMIN

		OGÓŁEM	KOBIETY
1) Września	→	1663	1268
2) Miłosław	→	438	281
3) Nekla	→	150	121
4) Kołaczkowo	→	297	224
5) Pyzdry	→	308	226



VII. STOPA BEZROBOCIA (stan na 31 V 2008 r.)

OGÓŁEM

1) Powiat wrzesiński	→	11,0%
2) Woj. wielkopolskie	→	6,6%
3) Kraj	→	10,0%

