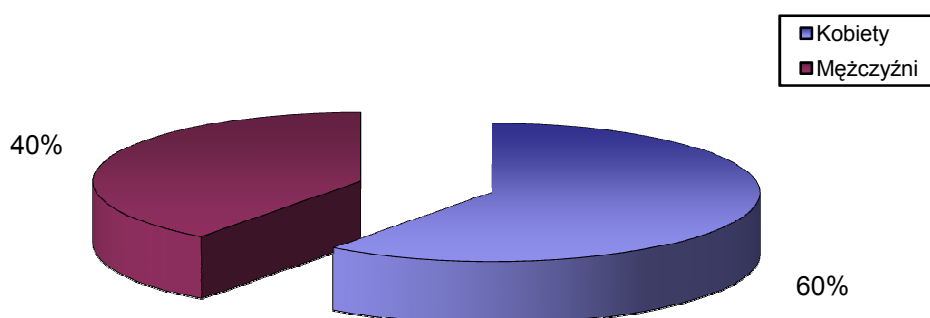


STRUKTURA BEZROBOCIA W POWIECIE WRZESIŃSKIM NA KONIEC ***CZERWCA 2009***

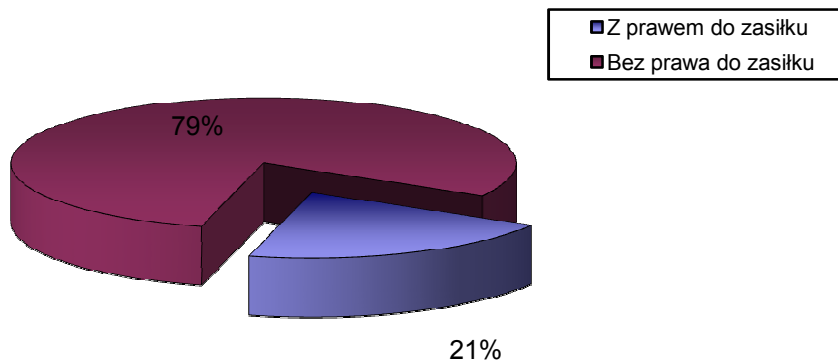
I. WEDŁUG PŁCI

OGÓŁEM	→	3779 OSÓB
1) Kobiety	→	2272 OSÓB
2) Mężczyźni	→	1507 OSÓB



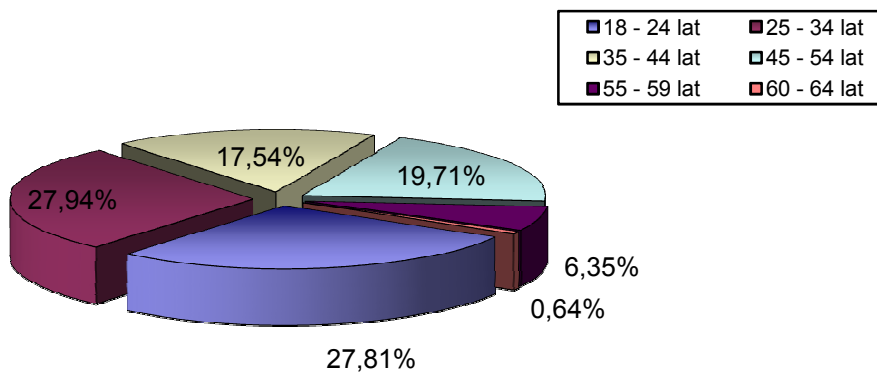
II. UPRAWNIENI DO POBIERANIA ZASIŁKU

1) Z prawem do zasiłku	→	779 OSÓB
2) Bez prawa do zasiłku	→	3000 OSÓB



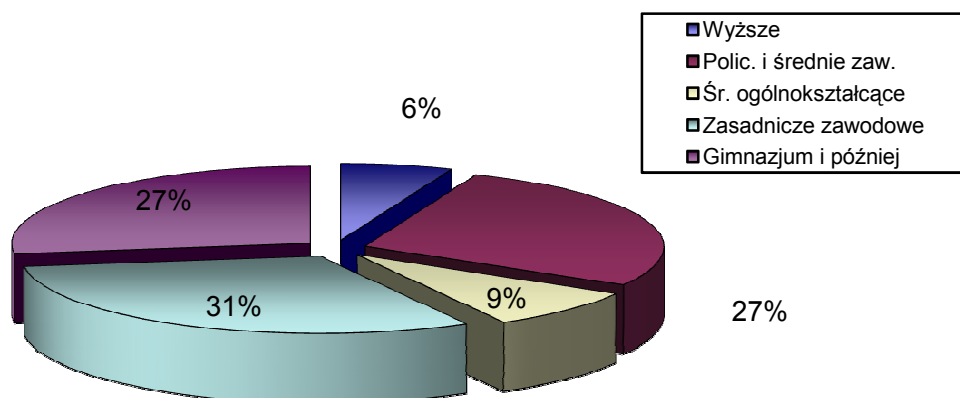
III. WEDŁUG WIEKU

		OGÓŁEM	KOBIETY
1) 18 - 24 lat	→	1051	632
2) 25 - 34 lat	→	1056	679
3) 35 - 44 lat	→	663	418
4) 45 - 54 lat	→	745	448
5) 55 - 59 lat	→	240	95
6) 60 - 64 lat	→	24	0



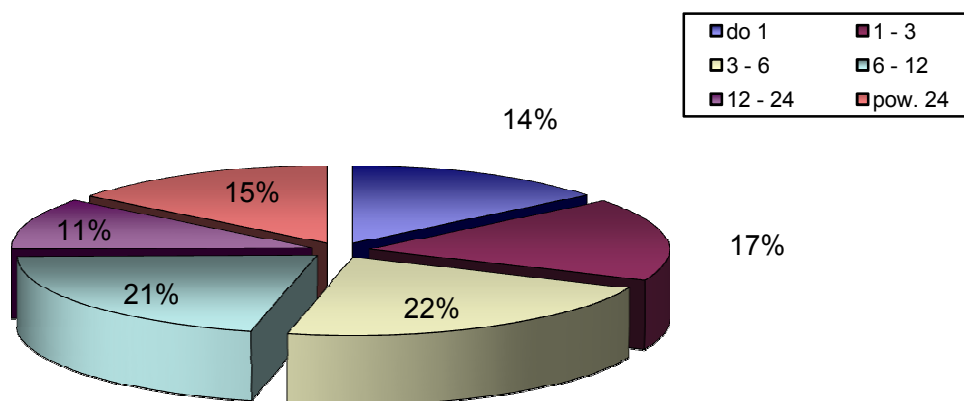
IV. WEDŁUG POZIOMU WYKSZTAŁCENIA

		OGÓŁEM	KOBIETY
1) Wyższe	→	229	160
2) Polic. i średnie zaw.	→	1034	726
3) Śr. ogólnokształcące	→	319	237
4) Zasadnicze zawodowe	→	1172	606
5) Gimnazjum i później	→	1025	543



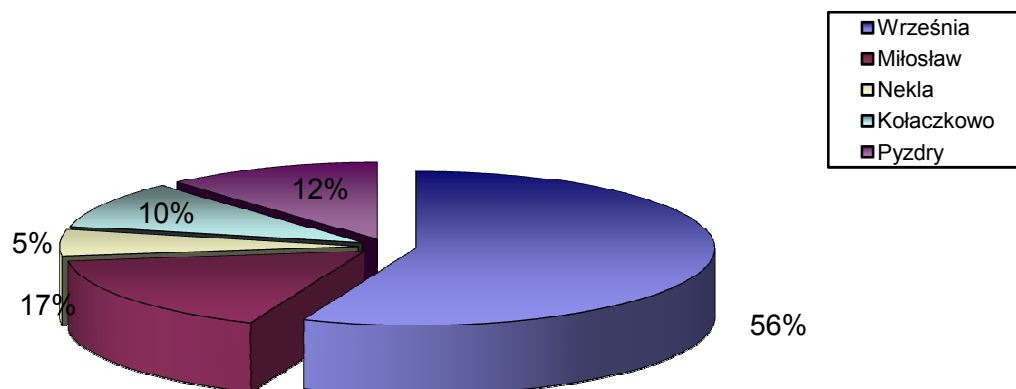
V. WEDŁUG CZASU POZOSTAWANIA BEZ PRACY W MIESIĄCACH

		OGÓŁEM	KOBIETY
1) do 1	→	540	303
2) 1 - 3	→	651	310
3) 3 - 6	→	831	417
4) 6 - 12	→	802	492
5) 12 - 24	→	406	295
6) pow. 24	→	549	455



VI. WEDŁUG GMIN

		OGÓŁEM	KOBIETY
1) Września	→	2123	1274
2) Miłosław	→	632	345
3) Nekla	→	208	139
4) Kołaczkowo	→	374	236
5) Pызdry	→	442	278



VII. STOPA BEZROBOCIA (stan na 30 V 2009 r.)

OGÓŁEM

1) Powiat wrzesiński	→	13,0%
2) Woj. wielkopolskie	→	7,9%
3) Kraj	→	10,8%

