

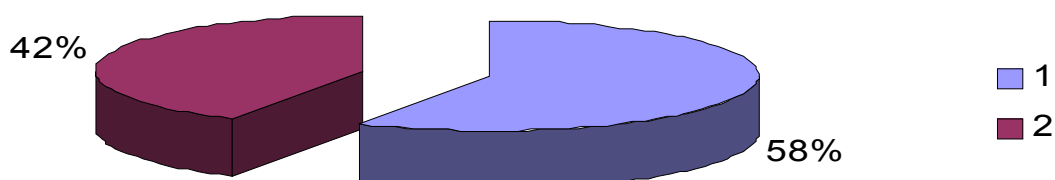
# STRUKTURA BEZROBOCIA W POWIECIE WRZESIŃSKIM NA KONIEC

## GRUDZIEŃ '2004r.

### WEDŁUG PŁCI

Ogółem ⇒ 6 438 OSOBY

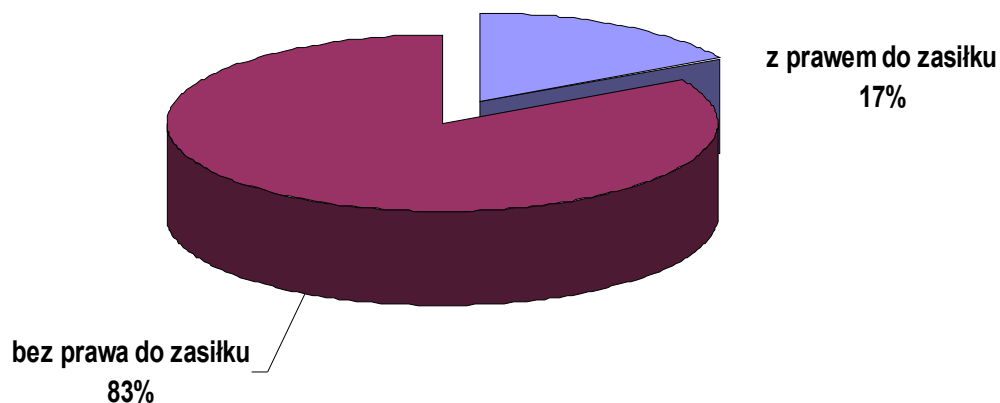
- 1) kobiety ⇒ 3 736 OSÓB
- 2) mężczyźni ⇒ 2 702 OSOBY



### UPRAWNIENI DO POBIERANIA ZASIŁKU DLA BEZROBOTNYCH:

Ogółem ⇒ 6 438 OSOBY

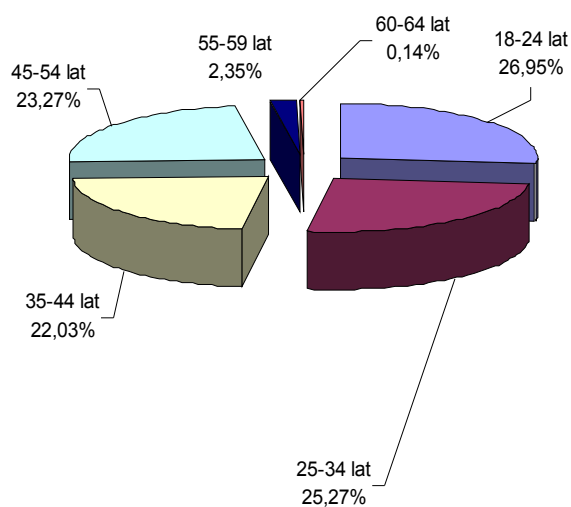
- 1) z prawem do zasiłku ⇒ 1 084 OSOBY
- 2) bez prawa do zasiłku ⇒ 5 354 OSÓB



## WEDŁUG WIEKU

	OGÓLEM	KOBIETY
1. 15-17 lat	0	0
2. 18-24 lat	1735	987
3. 25-34 lat	1627	1068
4. 35-44 lat	1418	825
5. 45-54 lat	1498	801
6. 55-59 lat	151	55
7. 60-64 lata	9	0

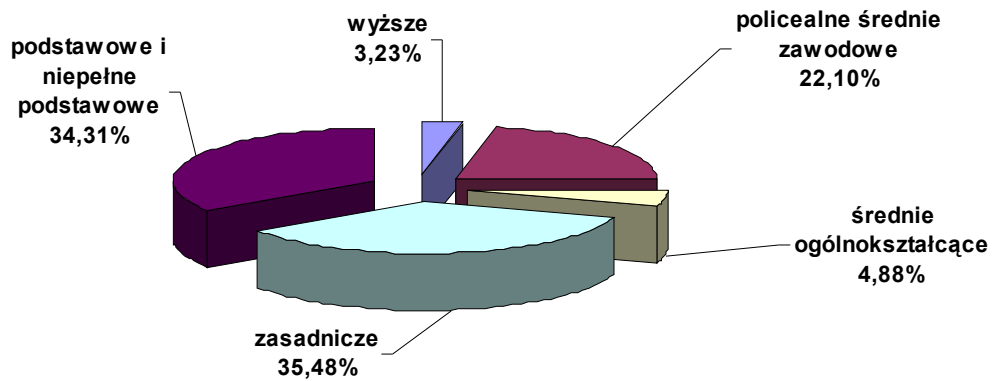
ogółem



## WEDŁUG POZIOMU WYKSZTAŁCENIA

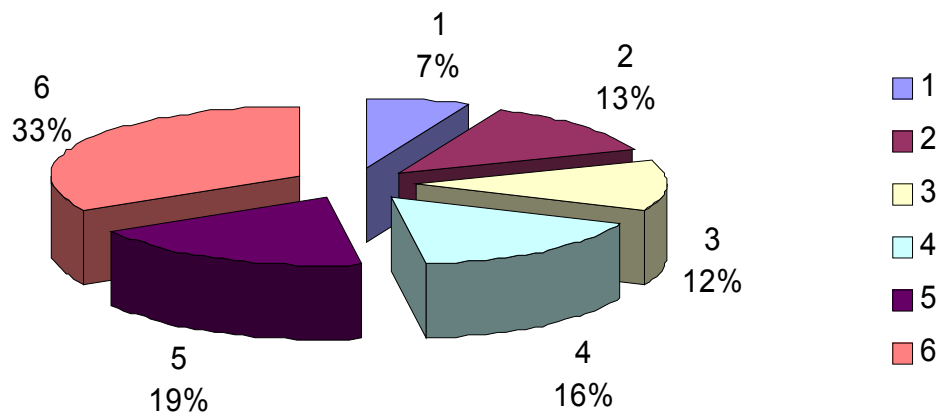
	OGÓLEM	KOBIETY
1) wyższe	208	147
2) polic. śr. zawodowe	1423	1 031
3) średnie ogólnokształcące	314	233
4) zasadnicze zawodowe	2 284	1 231
5) podst. i niepełne podst.	2 209	1 094

ogółem

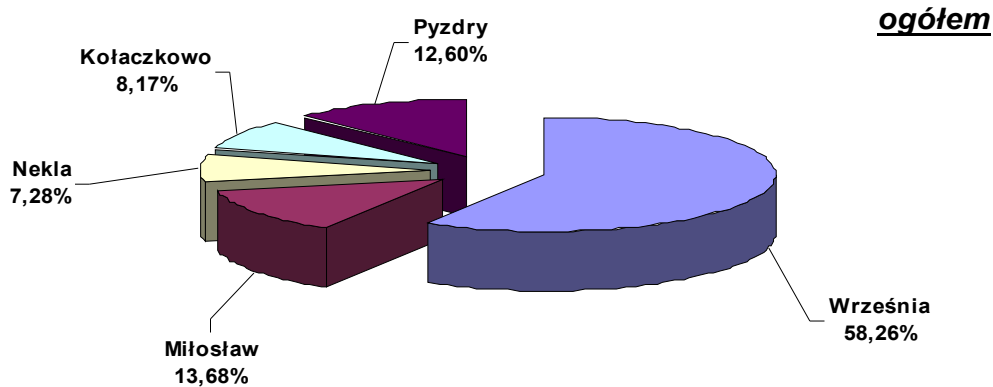


**Wg czasu pozostawania bez pracy w miesiącach:**

	ogółem	kobiety
1. do 1	422	196
2. 1-3	826	391
3. 3-6	793	448
4. 6-12	1 030	527
5. 12-24	1 229	701
6. pow. 24	2 138	1 473



WEDŁUG GMIN		OGÓŁEM	KOBIETY
1) Września	⇒	3 751	2 292
2) Miłosław	⇒	881	459
3) Nekla	⇒	469	283
4) Kołaczkowo	⇒	526	290
5) Pyzdry	⇒	811	412



### STOPA BEZROBOCIA

(stan na 31.12.2004r.)

Powiat wrzesiński	⇒	21,8%
Woj. Wielkopolskie	⇒	16,2%
Kraj	⇒	19,1 %

