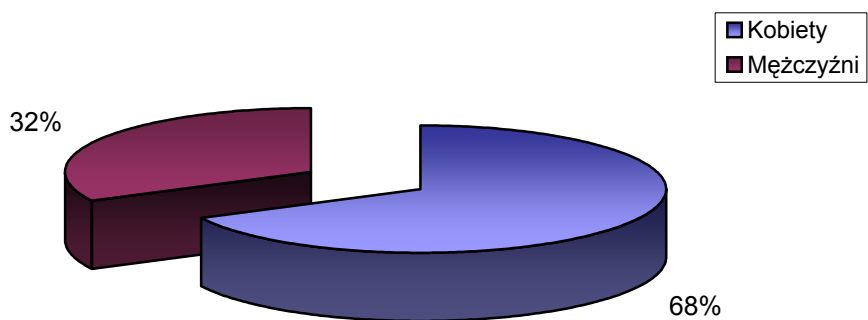


STRUKTURA BEZROBOCIA W POWIECIE WRZESIŃSKIM NA KONIEC

GRUDNIA 2006

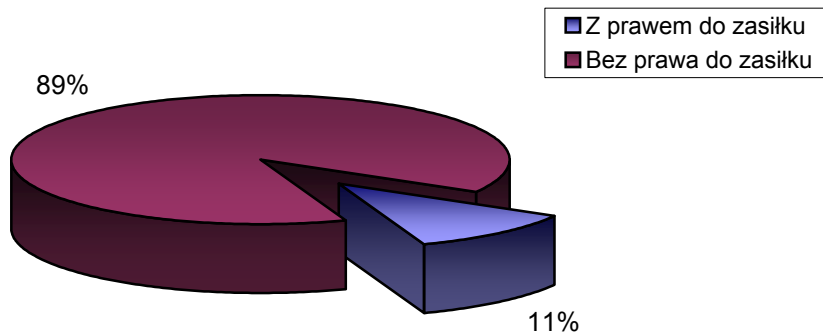
I. WEDŁUG PŁCI

| | | |
|---------------|---|------------------|
| OGÓŁEM | → | 5092 OSÓB |
| 1) Kobiety | → | 3441 OSÓB |
| 2) Mężczyźni | → | 1651 OSÓB |



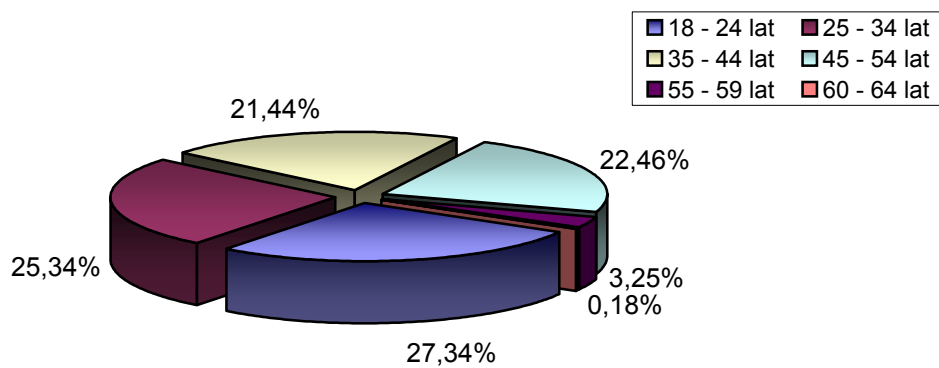
II. UPRAWNIENI DO POBIERANIA ZASIŁKU

| | | |
|-------------------------|---|-----------|
| 1) Z prawem do zasiłku | → | 564 OSÓB |
| 2) Bez prawa do zasiłku | → | 4528 OSÓB |



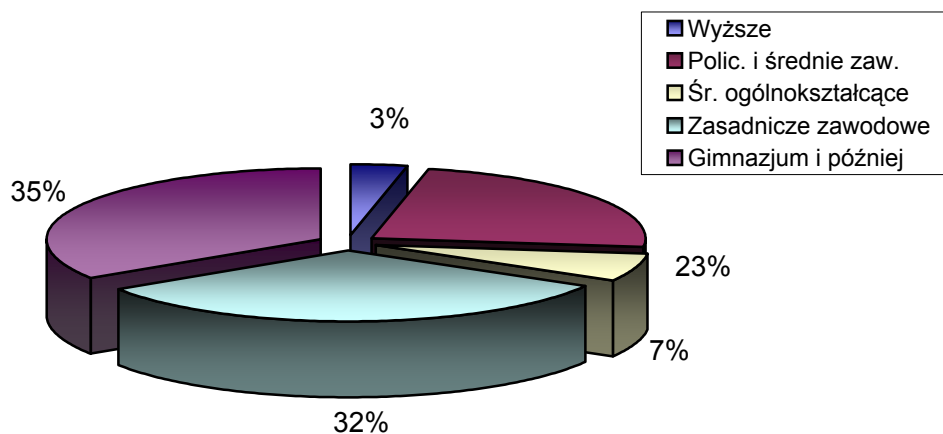
III. WEDŁUG WIEKU

| | | OGÓŁEM | KOBIETY |
|----------------|---|--------|---------|
| 1) 18 - 24 lat | → | 1205 | 800 |
| 2) 25 - 34 lat | → | 1287 | 971 |
| 3) 35 - 44 lat | → | 1069 | 747 |
| 4) 45 - 54 lat | → | 1266 | 807 |
| 5) 55 - 59 lat | → | 250 | 116 |
| 6) 60 - 64 lat | → | 15 | 0 |



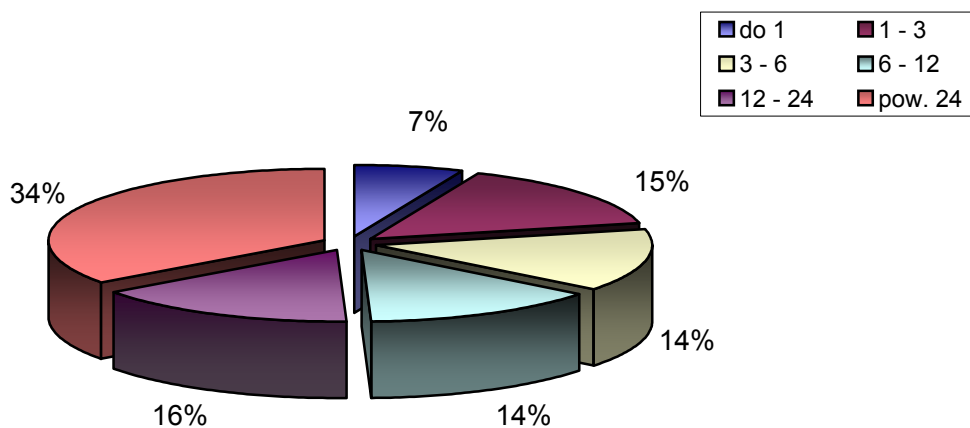
III. WEDŁUG POZIOMU WYKSZTAŁCENIA

| | | OGÓŁEM | KOBIETY |
|--------------------------|---|--------|---------|
| 1) Wyższe | → | 173 | 112 |
| 2) Polic. i średnie zaw. | → | 1193 | 942 |
| 3) Śr. ogólnokształcące | → | 338 | 266 |
| 4) Zasadnicze zawodowe | → | 1649 | 1075 |
| 5) Gimnazjum i później | → | 1739 | 1046 |



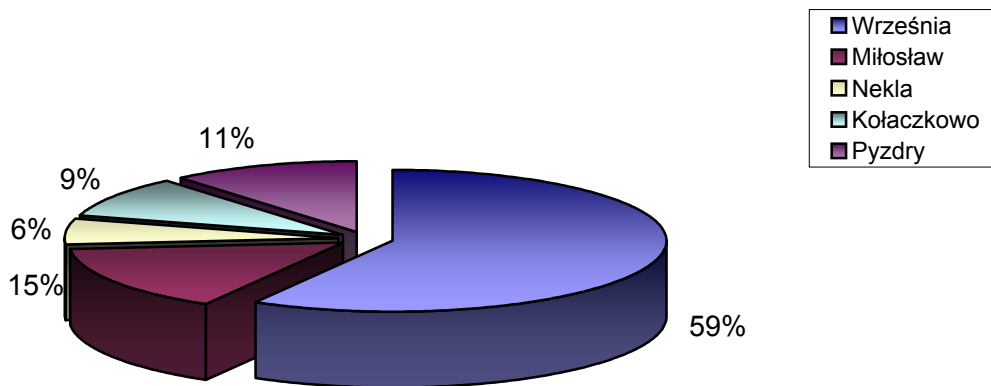
IV. WEDŁUG CZASU POZOSTAWANIA BEZ PRACY W MIESIĄCACH

| | | OGÓŁEM | KOBIETY |
|------------|---|--------|---------|
| 1) do 1 | → | 332 | 164 |
| 2) 1 - 3 | → | 764 | 383 |
| 3) 3 - 6 | → | 716 | 449 |
| 4) 6 - 12 | → | 711 | 454 |
| 5) 12 - 24 | → | 790 | 589 |
| 6) pow. 24 | → | 1779 | 1402 |



VI. WEDŁUG GMIN

| | | OGÓŁEM | KOBIETY |
|---------------|---|--------|---------|
| 1) Września | → | 2972 | 2075 |
| 2) Miłosław | → | 771 | 476 |
| 3) Nekla | → | 303 | 221 |
| 4) Kołaczkowo | → | 480 | 323 |
| 5) Pызdry | → | 566 | 346 |



VII. STOPA BEZROBOCIA (stan na 31 XII 2006r.)

OGÓŁEM

- 1) Powiat wrzesiński →
- 2) Woj. wielkopolskie →
- 3) Kraj →

