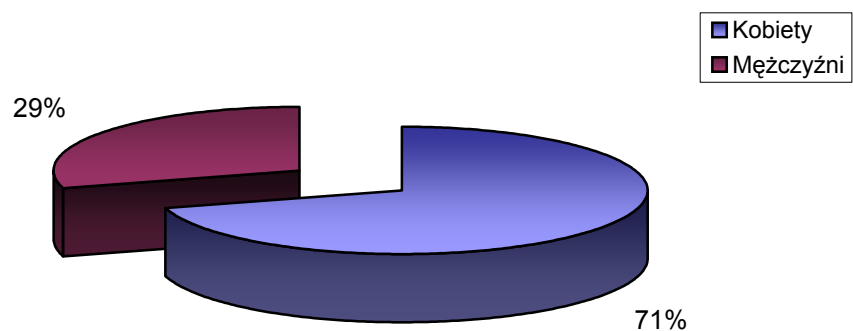


# STRUKTURA BEZROBOCIA W POWIECIE WRZESIŃSKIM NA KONIEC **GRUDNIA 2007**

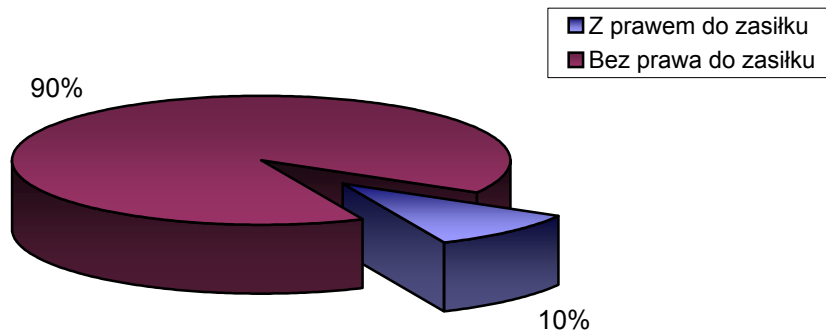
## I. WEDŁUG PŁCI

<b>OGÓŁEM</b>	→	<b>3306 OSÓB</b>
1) Kobiety	→	2334 OSÓB
2) Mężczyźni	→	972 OSÓB



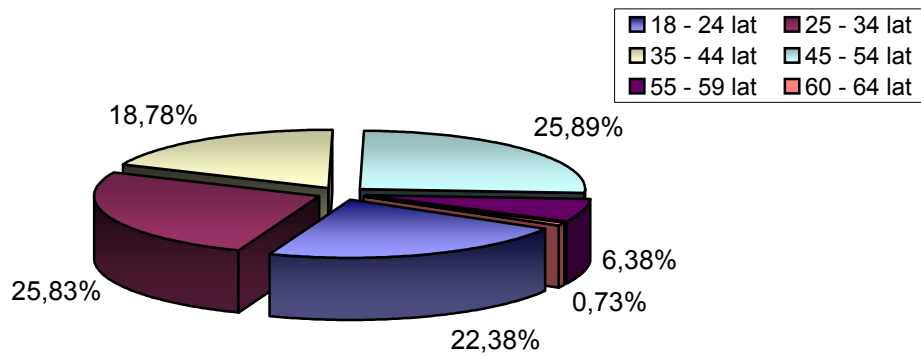
## II. UPRAWNIENI DO POBIERANIA ZASIŁKU

1) Z prawem do zasiłku	→	335 OSÓB
2) Bez prawa do zasiłku	→	2971 OSÓB



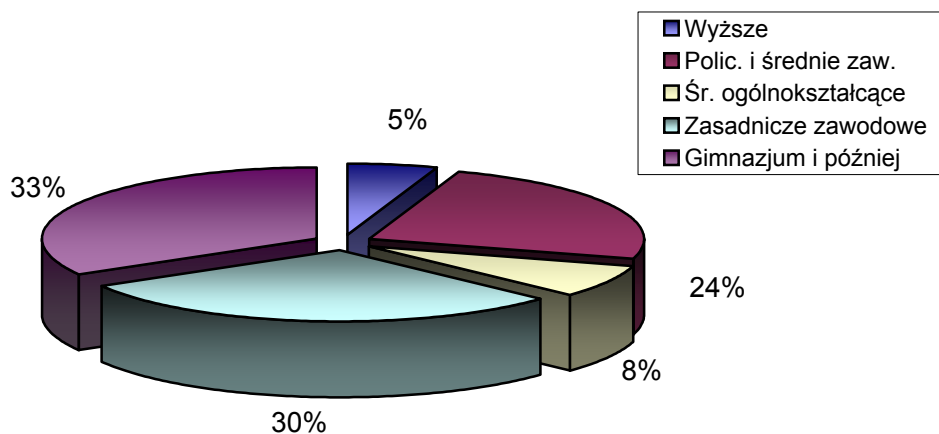
### III. WEDŁUG WIEKU

		OGÓŁEM	KOBIETY
1) 18 - 24 lat	→	740	515
2) 25 - 34 lat	→	854	659
3) 35 - 44 lat	→	621	445
4) 45 - 54 lat	→	856	596
5) 55 - 59 lat	→	211	119
6) 60 - 64 lat	→	24	0



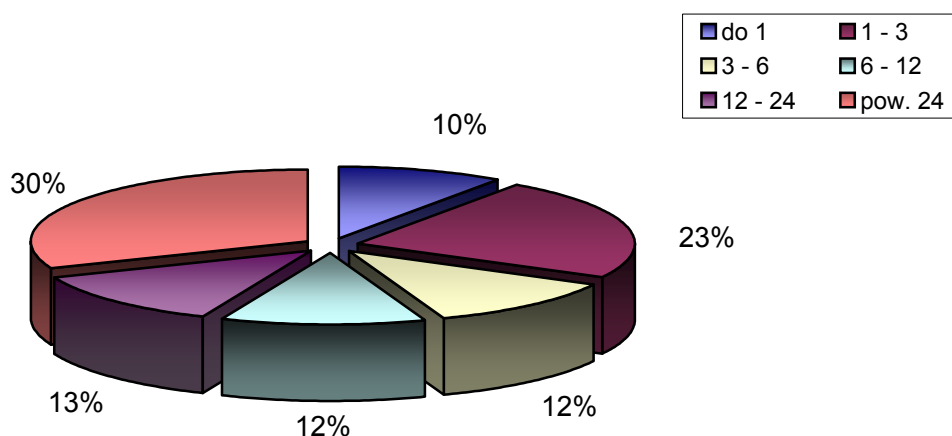
### IV. WEDŁUG POZIOMU WYKSZTAŁCENIA

		OGÓŁEM	KOBIETY
1) Wyższe	→	172	119
2) Polic. i średnie zaw.	→	797	647
3) Śr. ogólnokształcące	→	249	197
4) Zasadnicze zawodowe	→	989	644
5) Gimnazjum i później	→	1099	727



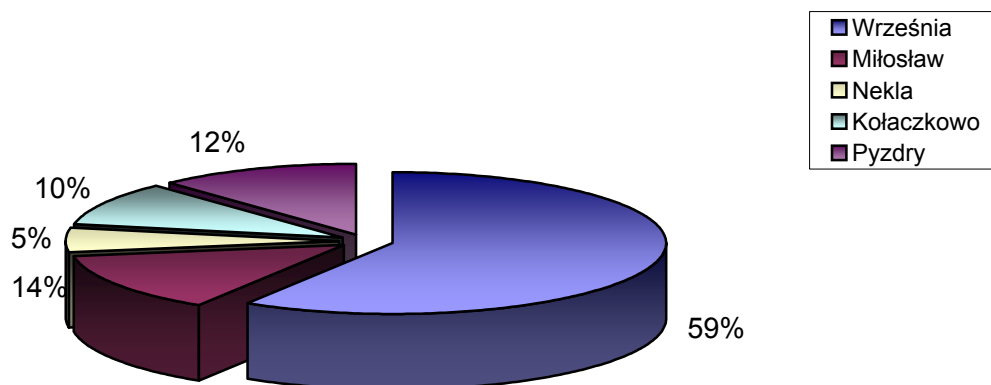
## V. WEDŁUG CZASU POZOSTAWANIA BEZ PRACY W MIESIĄCACH

		OGÓŁEM	KOBIETY
1) do 1	→	326	161
2) 1 - 3	→	755	428
3) 3 - 6	→	386	230
4) 6 - 12	→	396	271
5) 12 - 24	→	415	336
6) pow. 24	→	1028	908



## VI. WEDŁUG GMIN

		OGÓŁEM	KOBIETY
1) Września	→	1946	1413
2) Miłosław	→	450	288
3) Nekla	→	181	130
4) Kołaczkowo	→	336	235
5) Pызdry	→	393	268



## VII. STOPA BEZROBOCIA (stan na 30 XI 2007r.)

OGÓŁEM

1) Powiat wrzesiński	→	12,1%
2) Woj. wielkopolskie	→	8,0%
3) Kraj	→	11,4%

