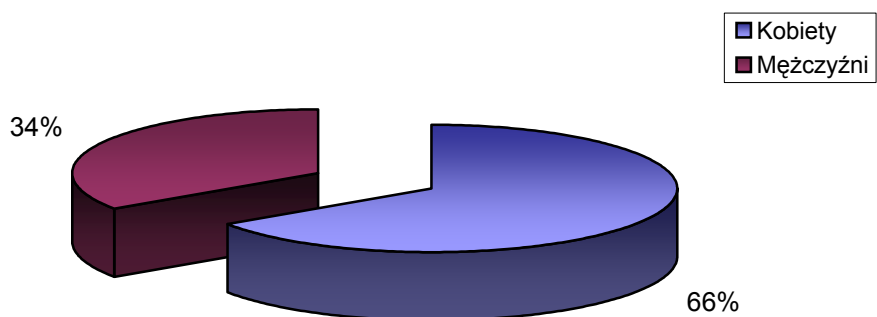


STRUKTURA BEZROBOCIA W POWIECIE WRZESIŃSKIM NA KONIEC GRUDNIA 2008

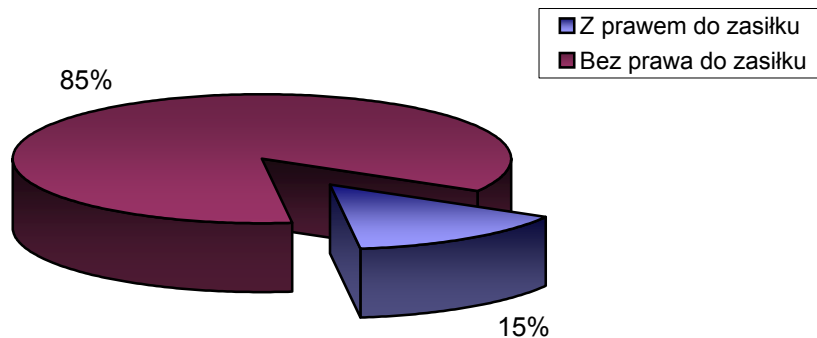
I. WEDŁUG PŁCI

OGÓLEM	→	3063 OSÓB
1) Kobiety	→	2008 OSÓB
2) Mężczyźni	→	1055 OSÓB



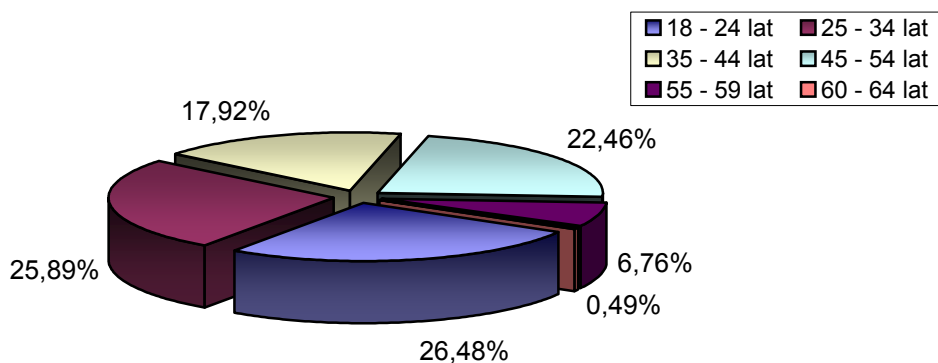
II. UPRAWNIENI DO POBIERANIA ZASIŁKU

1) Z prawem do zasiłku	→	450 OSÓB
2) Bez prawa do zasiłku	→	2613 OSÓB



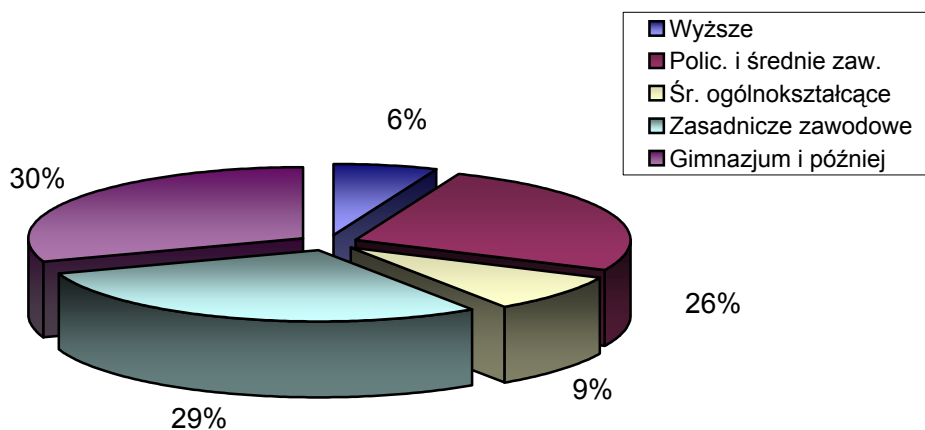
III. WEDŁUG WIEKU

		OGÓŁEM	KOBIETY
1) 18 - 24 lat	→	811	536
2) 25 - 34 lat	→	793	567
3) 35 - 44 lat	→	549	375
4) 45 - 54 lat	→	688	438
5) 55 - 59 lat	→	207	92
6) 60 - 64 lat	→	15	0



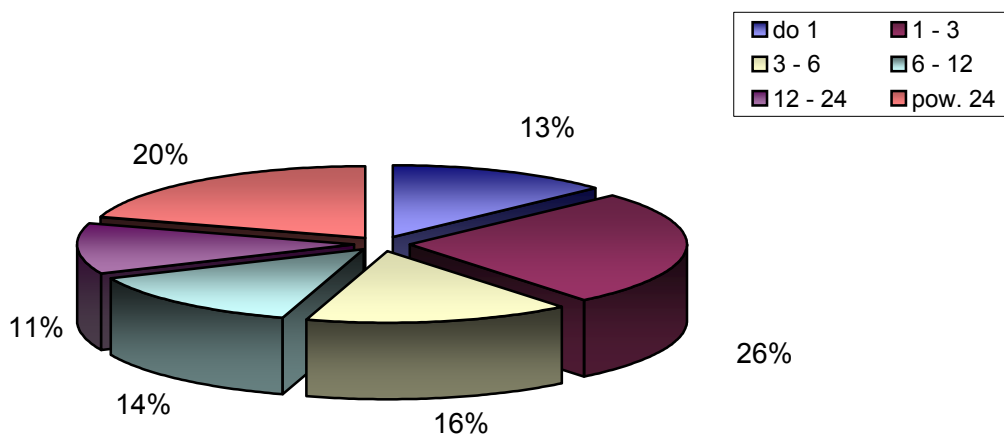
IV. WEDŁUG POZIOMU WYKSZTAŁCENIA

		OGÓŁEM	KOBIETY
1) Wyższe	→	187	131
2) Polic. i średnie zaw.	→	789	614
3) Śr. ogólnokształcące	→	264	196
4) Zasadnicze zawodowe	→	898	533
5) Gimnazjum i później	→	925	534



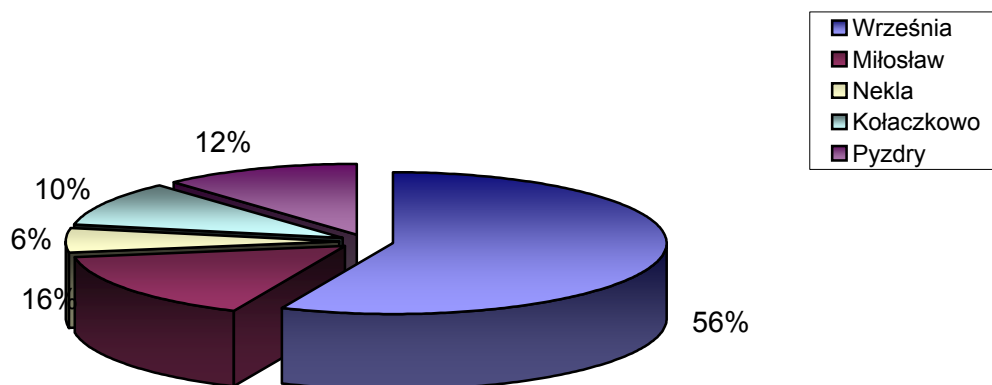
V. WEDŁUG CZASU POZOSTAWANIA BEZ PRACY W MIESIĄCACH

		OGÓŁEM	KOBIETY
1) do 1	→	401	176
2) 1 - 3	→	799	431
3) 3 - 6	→	479	333
4) 6 - 12	→	418	292
5) 12 - 24	→	344	244
6) pow. 24	→	622	532



VI. WEDŁUG GMIN

		OGÓŁEM	KOBIETY
1) Września	→	1736	1152
2) Miłosław	→	484	277
3) Nekla	→	175	131
4) Kołaczkowo	→	312	215
5) Puzdry	→	356	233



VII. STOPA BEZROBOCIA (stan na 30 XI 2008 r.)

OGÓŁEM

1) Powiat wrzesiński	→	10,5%
2) Woj. wielkopolskie	→	5,9%
3) Kraj	→	9,1%

