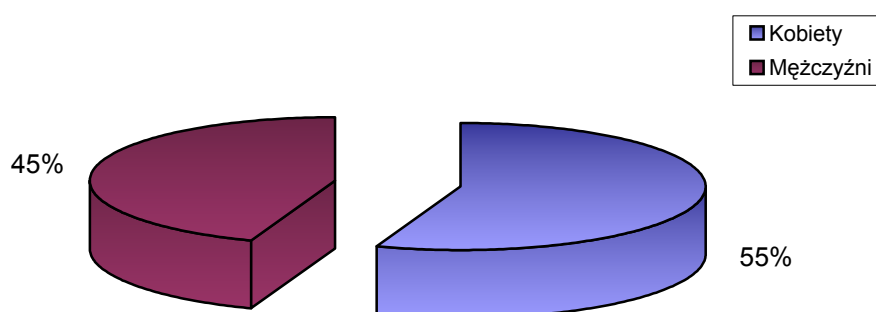


STRUKTURA BEZROBOCIA W POWIECIE WRZESIŃSKIM NA KONIEC *GRUDNIA 2009*

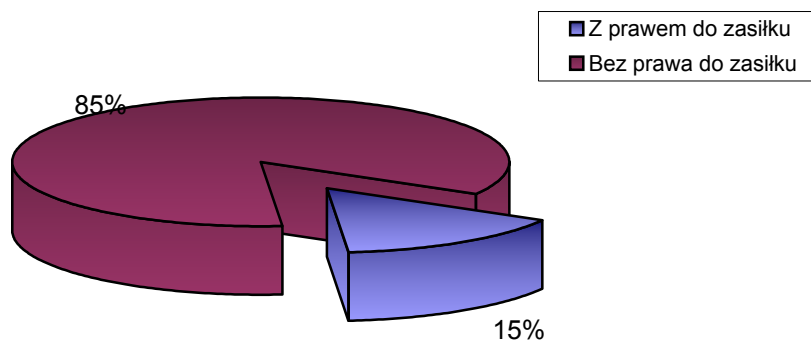
I. WEDŁUG PŁCI

OGÓŁEM	→	4301 OSÓB
1) Kobiety	→	2384 OSÓB
2) Mężczyźni	→	1917 OSÓB



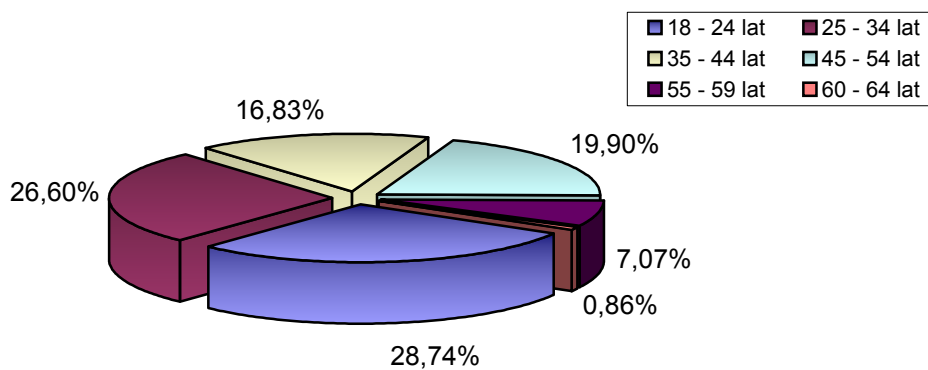
II. UPRAWNIENI DO POBIERANIA ZASIŁKU

1) Z prawem do zasiłku	→	661 OSÓB
2) Bez prawa do zasiłku	→	3640 OSÓB



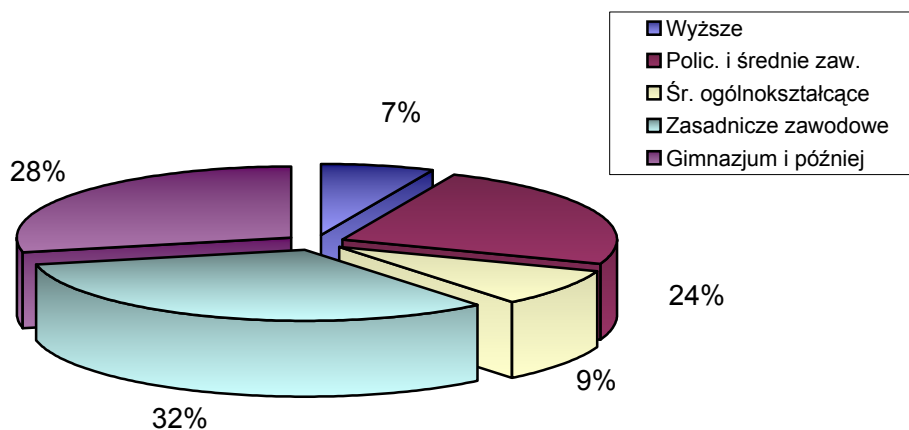
III. WEDŁUG WIEKU

		OGÓŁEM	KOBIETY
1) 18 - 24 lat	→	1236	669
2) 25 - 34 lat	→	1144	689
3) 35 - 44 lat	→	724	428
4) 45 - 54 lat	→	856	481
5) 55 - 59 lat	→	304	117
6) 60 - 64 lat	→	37	0



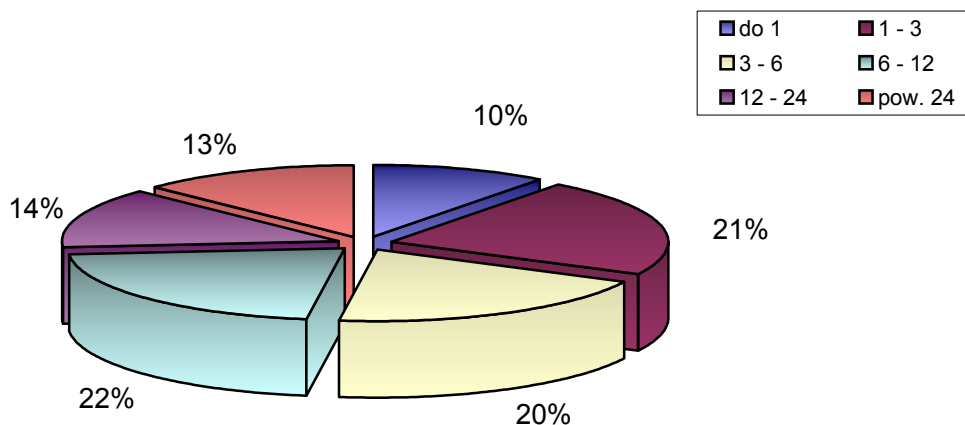
IV. WEDŁUG POZIOMU WYKSZTAŁCENIA

		OGÓŁEM	KOBIETY
1) Wyższe	→	290	197
2) Polic. i średnie zaw.	→	1024	694
3) Śr. ogólnokształcące	→	372	259
4) Zasadnicze zawodowe	→	1396	652
5) Gimnazjum i później	→	1219	582



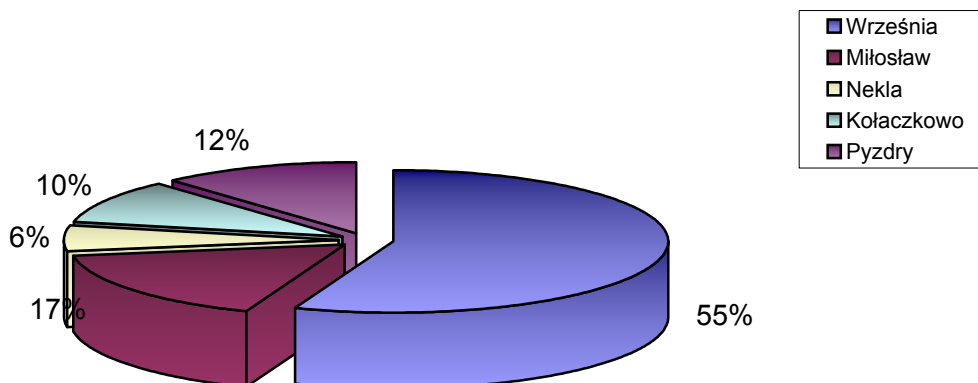
V. WEDŁUG CZASU POZOSTAWANIA BEZ PRACY W MIESIĄCACH

		OGÓŁEM	KOBIETY
1) do 1	→	438	192
2) 1 - 3	→	961	469
3) 3 - 6	→	842	435
4) 6 - 12	→	929	482
5) 12 - 24	→	584	378
6) pow. 24	→	547	428



VI. WEDŁUG GMIN

		OGÓŁEM	KOBIETY
1) Września	→	2406	1351
2) Miłosław	→	713	375
3) Nekla	→	247	147
4) Kołaczkowo	→	438	239
5) Pyzdry	→	497	272



VII. STOPA BEZROBOCIA (stan na 30 XI 2009 r.)

OGÓŁEM

1) Powiat wrzesiński	→	13,8%
2) Woj. wielkopolskie	→	8,7%
3) Kraj	→	11,4%

