

# STRUKTURA BEZROBOCIA W POWIECIE WRZESIŃSKIM NA KONIEC

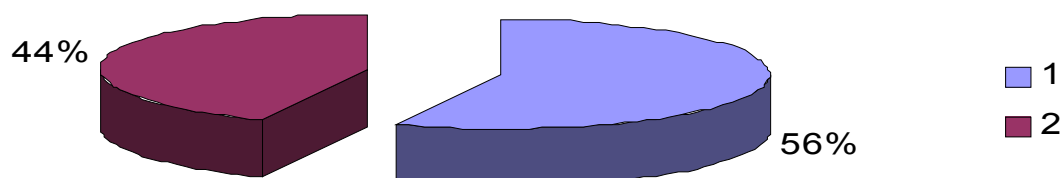
## KWIETNIA 2004r.

### WEDŁUG PŁCI

Ogółem ⇒ 6598 OSÓB

1) kobiety ⇒ 3717 OSÓB

2) mężczyźni ⇒ 2881 OSÓB

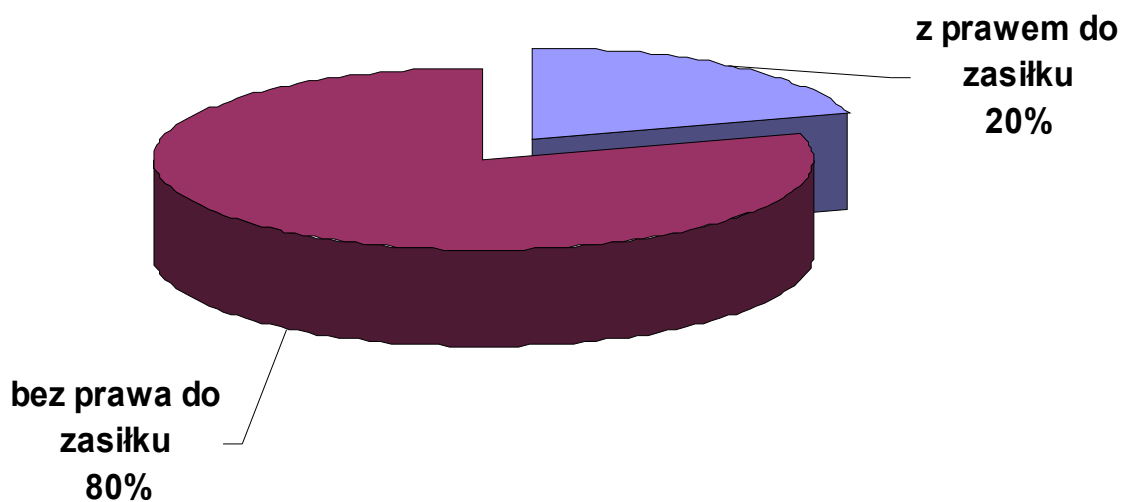


### UPRAWNIENI DO POBIERANIA ZASIŁKU DLA BEZROBOTNYCH:

Ogółem ⇒ 6598 OSÓB

1) z prawem do zasiłku ⇒ 1 360 OSÓB

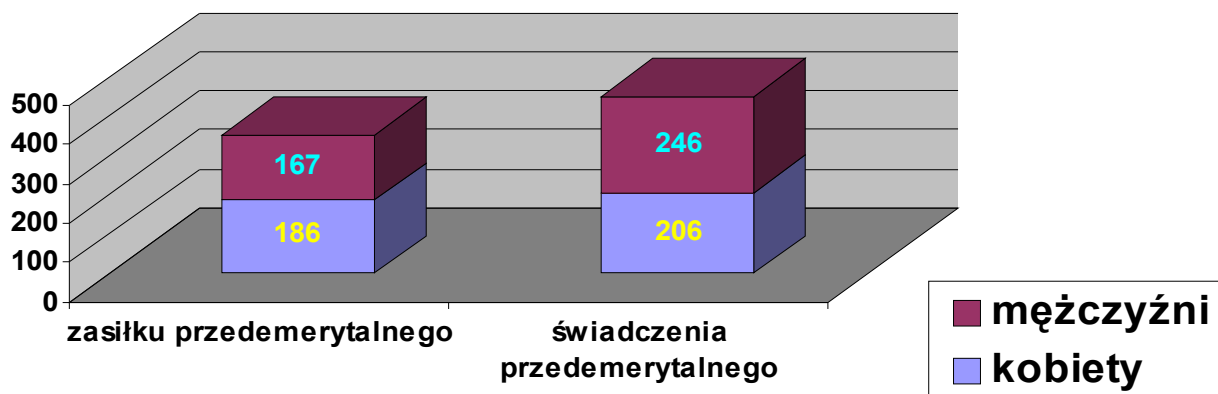
2) bez prawa do zasiłku ⇒ 5 328 OSÓB



## OSOBY ZAREJESTROWANE W POWIATOWYM URZĘDZIE PRACY POZA EWIDENCJĄ BEZROBOTNYCH JAKO:

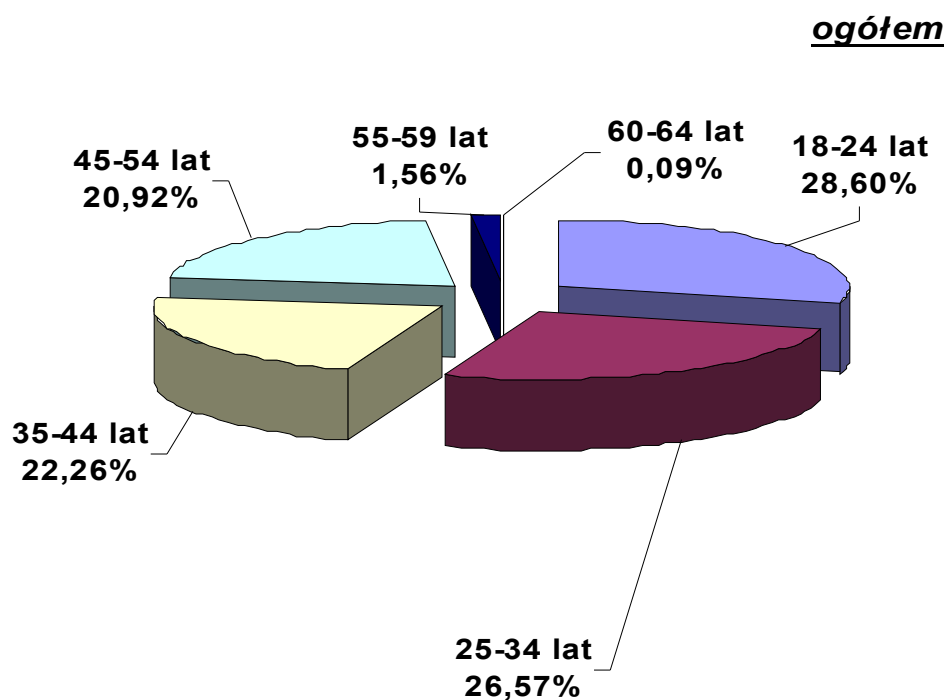
### OSOBY UPRAWNIONE DO POBIERANIA:

	OGÓLEM	KOBIETY
1) Zasiłku przedemerytalnego	353	186
2) Świadczenie przedemerytalne	452	206



### WEDŁUG WIEKU

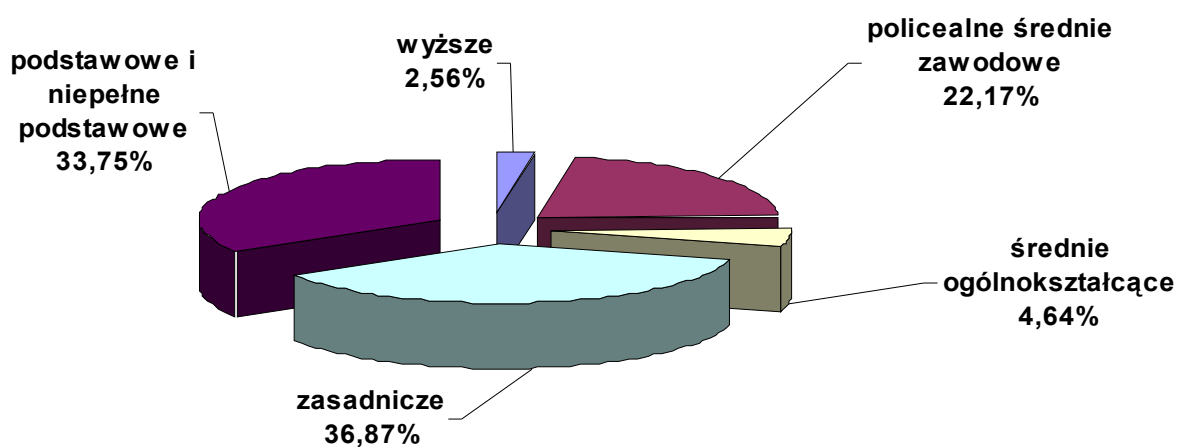
	OGÓLEM	KOBIETY
1. 15-17 lat	0	0
2. 18-24 lat	1887	1004
3. 25-34 lat	1753	1102
4. 35-44 lat	1469	835
5. 45-54 lat	1380	740
6. 55-59 lat	103	36
7. 60-64 lata	6	0



## WEDŁUG POZIOMU WYKSZTAŁCENIA

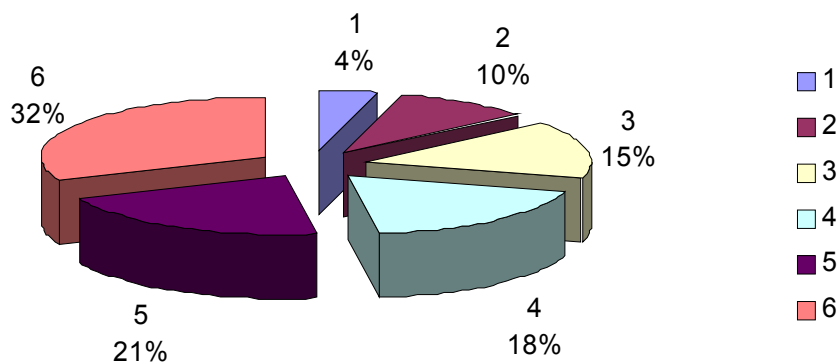
	OGÓŁEM	KOBIETY
1) wyższe	169	105
2) polic. śr. zawodowe	1463	1036
3) średnie ogólnokształcące	306	229
4) zasadnicze zawodowe	2 433	1 260
5) podst. i niepełne podst.	2 227	1 087

ogółem



## Wg czasu pozostawania bez pracy w miesiącach:

	ogółem	kobiety
1. do 1	275	133
2. 1-3	658	295
3. 3-6	1006	470
4. 6-12	1217	621
5. 12-24	1378	778

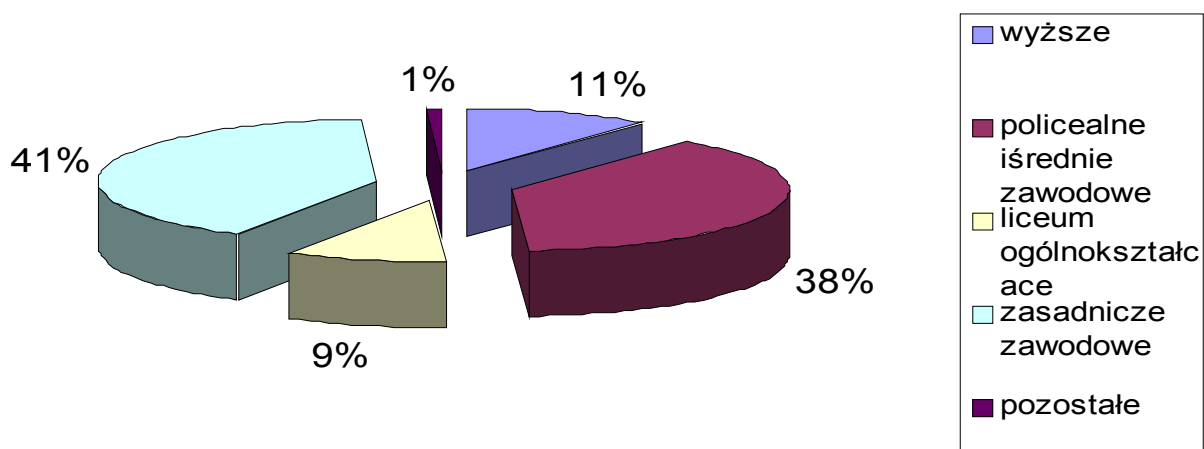


## Bezrobotni absolwenci

**OGÓŁEM: 348**

według wykształcenia:

	ogółem	kobiety
wyższe	38	24
policealnych i średnich zawodowych	132	79
liceów ogólnokształcących	33	18
zasadniczych zawodowych	142	46
pozostałych	3	2

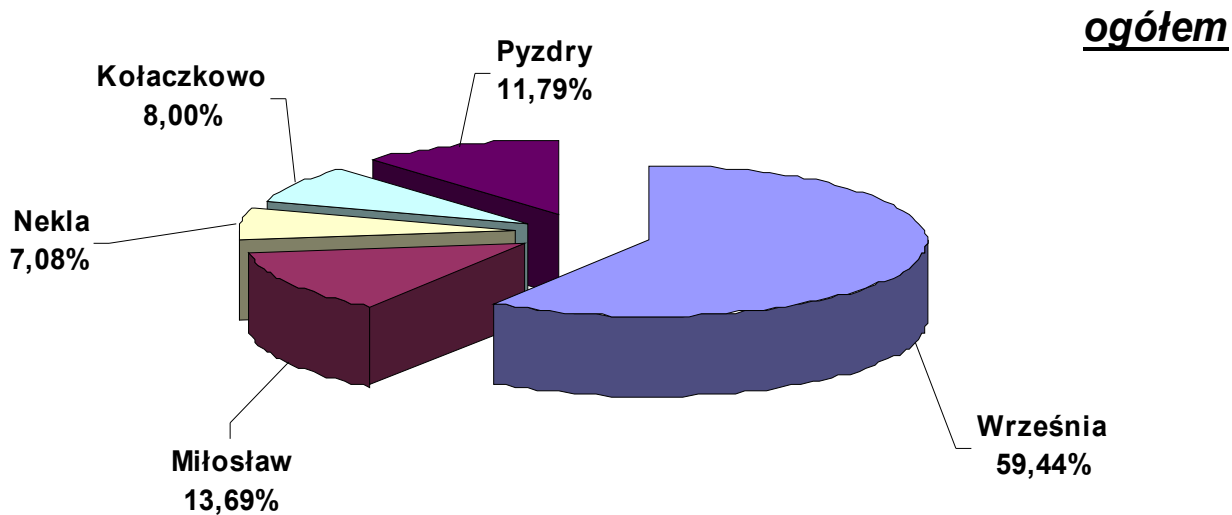


## WEDŁUG GMIN

1) Września	⇒	3 922	2 323
2) Miłosław	⇒	903	459
3) Nekla	⇒	467	276
4) Kołaczkowo	⇒	528	280
5) Pyzdry	⇒	778	379

## OGÓŁEM

## KOBIETY



## STOPA BEZROBOCIA

(stan na 31 marca 2004r.)

Powiat wrzesiński	⇒	23,3%
Woj. Wielkopolskie	⇒	17,6 %
Kraj	⇒	20,5 %

