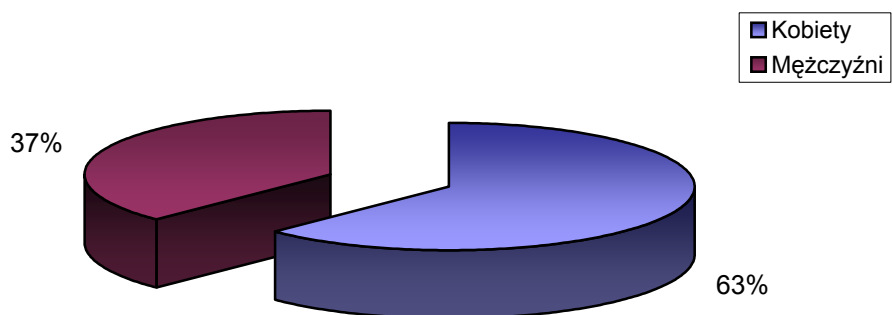


# STRUKTURA BEZROBOCIA W POWIECIE WRZESIŃSKIM NA KONIEC

## KWIETNIA 2006

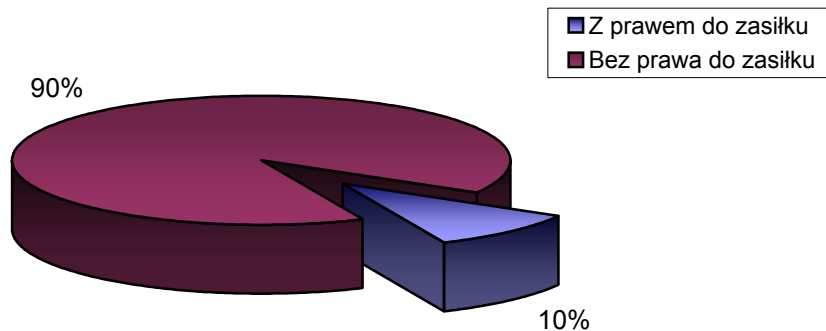
### I. WEDŁUG PŁCI

<b>OGÓŁEM</b>	→	<b>5903 OSÓB</b>
1) Kobiety	→	3690 OSÓB
2) Mężczyźni	→	2213 OSÓB



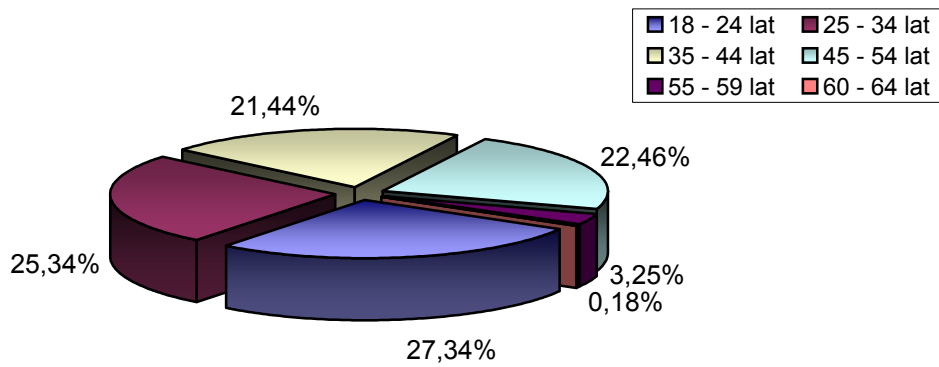
### II. UPRAWNIENI DO POBIERANIA ZASIŁKU

1) Z prawem do zasiłku	→	586 OSÓB
2) Bez prawa do zasiłku	→	5317 OSÓB



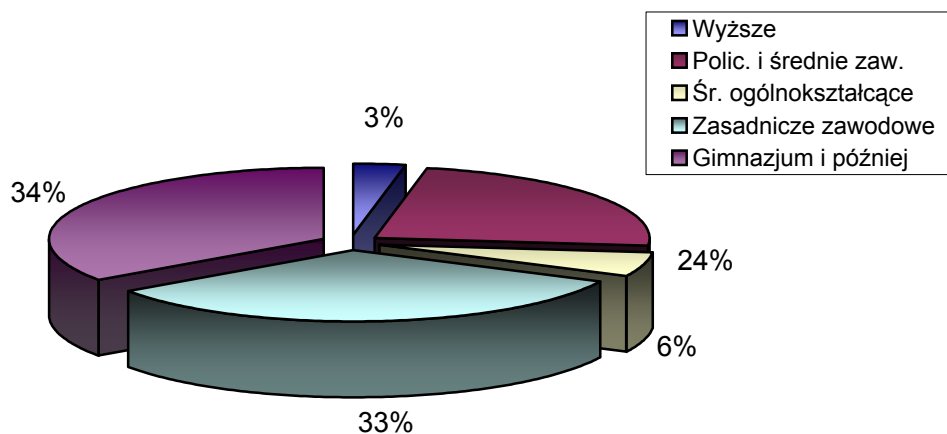
### III. WEDŁUG WIEKU

		OGÓŁEM	KOBIETY
1) 18 - 24 lat	→	1439	896
2) 25 - 34 lat	→	1558	1073
3) 35 - 44 lat	→	1242	802
4) 45 - 54 lat	→	1416	823
5) 55 - 59 lat	→	230	96
6) 60 - 64 lat	→	18	0



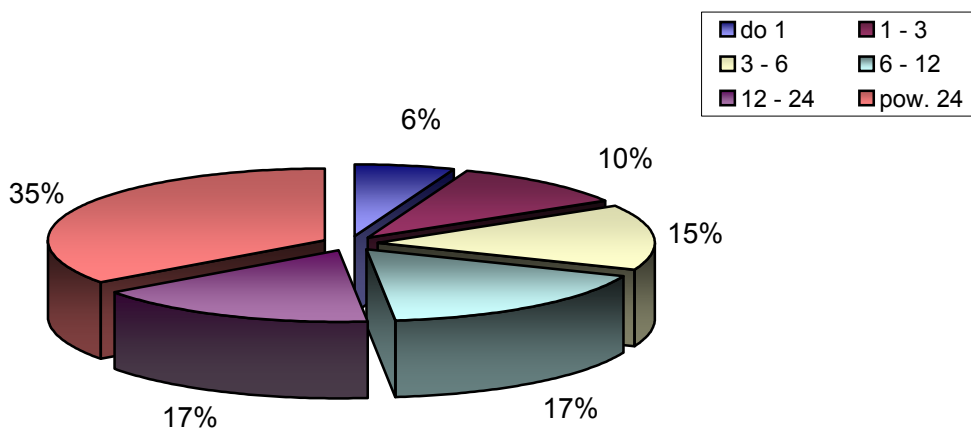
### III. WEDŁUG POZIOMU WYKSZTAŁCENIA

		OGÓŁEM	KOBIETY
1) Wyższe	→	184	124
2) Polic. i średnie zaw.	→	1388	1035
3) Śr. ogólnokształcące	→	335	257
4) Zasadnicze zawodowe	→	1950	1157
5) Gimnazjum i później	→	2046	1117



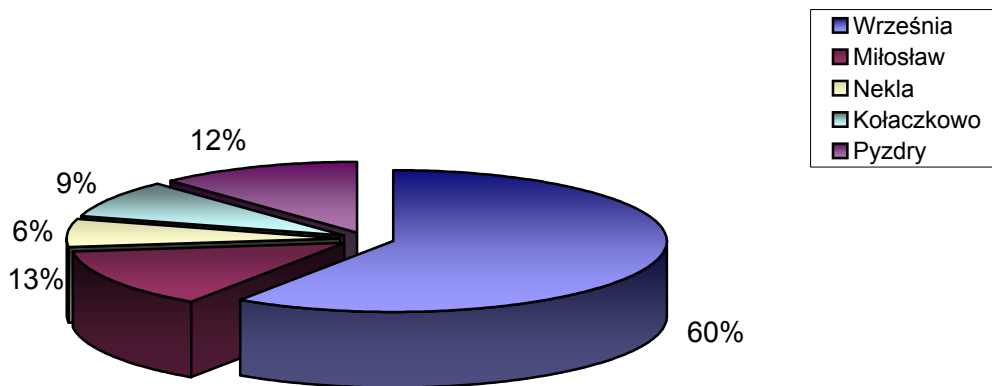
#### IV. WEDŁUG CZASU POZOSTAWANIA BEZ PRACY W MIESIĄCACH

		OGÓŁEM	KOBIETY
1) do 1	→	345	174
2) 1 - 3	→	619	291
3) 3 - 6	→	866	445
4) 6 - 12	→	1024	610
5) 12 - 24	→	991	662
6) pow. 24	→	2058	1508



#### VI. WEDŁUG GMIN

		OGÓŁEM	KOBIETY
1) Września	→	3515	2277
2) Miłosław	→	796	466
3) Nekla	→	377	240
4) Kołaczkowo	→	508	314
5) Pызdry	→	707	393



## VII. STOPA BEZROBOCIA (stan na 31 III 2006r.)

1) Powiat wrzesiński	→	20,9%
2) Woj. wielkopolskie	→	14,7%
3) Kraj	→	17,8%

