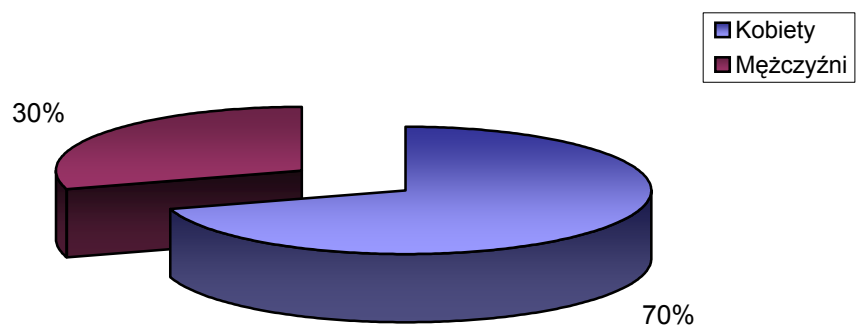


STRUKTURA BEZROBOCIA W POWIECIE WRZESIŃSKIM NA KONIEC

kwietnia 2007

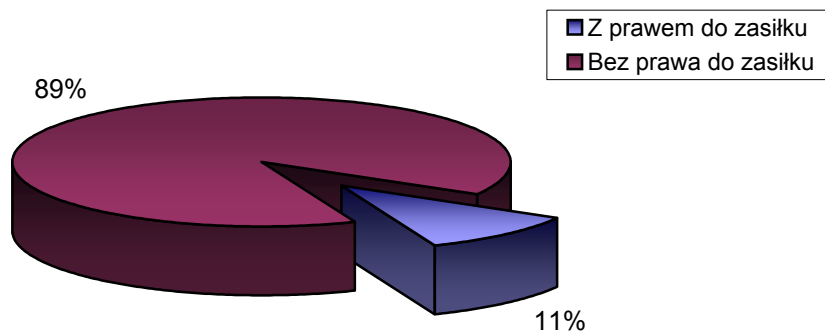
I. WEDŁUG PŁCI

OGÓŁEM	→	4504 OSÓB
1) Kobiety	→	3169 OSÓB
2) Mężczyźni	→	1335 OSÓB



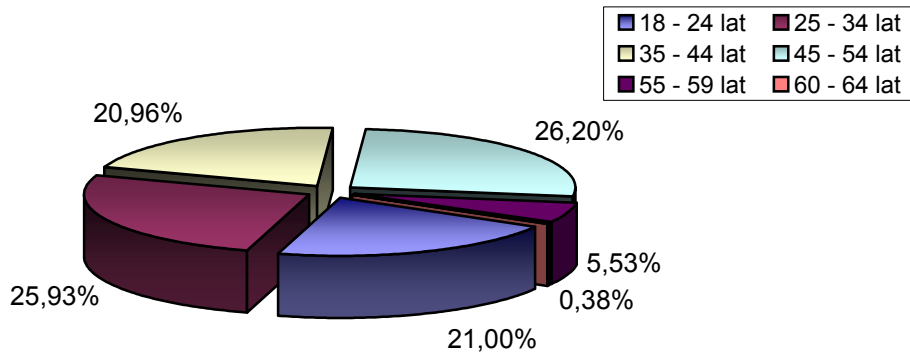
II. UPRAWNIENI DO POBIERANIA ZASIŁKU

1) Z prawem do zasiłku	→	475 OSÓB
2) Bez prawa do zasiłku	→	4029 OSÓB



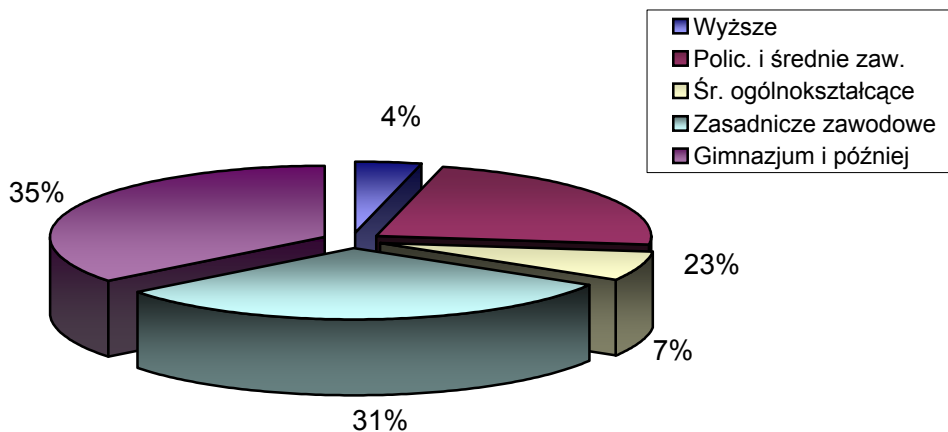
III. WEDŁUG WIEKU

		OGÓŁEM	KOBIETY
1) 18 - 24 lat	→	946	673
2) 25 - 34 lat	→	1168	899
3) 35 - 44 lat	→	944	699
4) 45 - 54 lat	→	1180	782
5) 55 - 59 lat	→	249	116
6) 60 - 64 lat	→	17	0



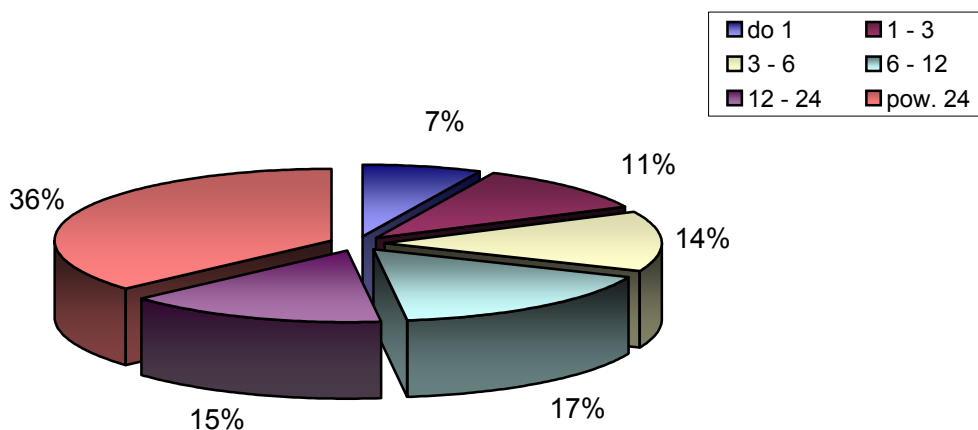
IV. WEDŁUG POZIOMU WYKSZTAŁCENIA

		OGÓŁEM	KOBIETY
1) Wyższe	→	176	120
2) Polic. i średnie zaw.	→	1034	839
3) Śr. ogólnokształcące	→	303	242
4) Zasadnicze zawodowe	→	1395	967
5) Gimnazjum i później	→	1596	1001



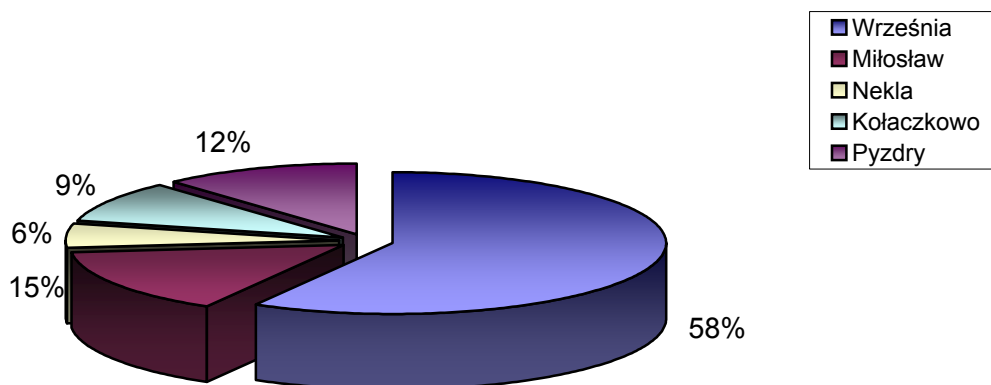
V. WEDŁUG CZASU POZOSTAWANIA BEZ PRACY W MIESIĄCACH

		OGÓŁEM	KOBIETY
1) do 1	→	307	160
2) 1 - 3	→	489	283
3) 3 - 6	→	622	359
4) 6 - 12	→	745	513
5) 12 - 24	→	685	515
6) pow. 24	→	1656	1339



VI. WEDŁUG GMIN (na koniec kwietnia 2007)

		OGÓŁEM	KOBIETY
1) Września	→	2623	1913
2) Miłosław	→	674	420
3) Nekla	→	258	200
4) Kołaczkowo	→	421	300
5) Pызdry	→	528	336



VII. STOPA BEZROBOCIA (stan na 31 IV 2007r.)

OGÓŁEM

1) Powiat wrzesiński	→	15,9%
2) Woj. wielkopolskie	→	10,5%
3) Kraj	→	13,7%

