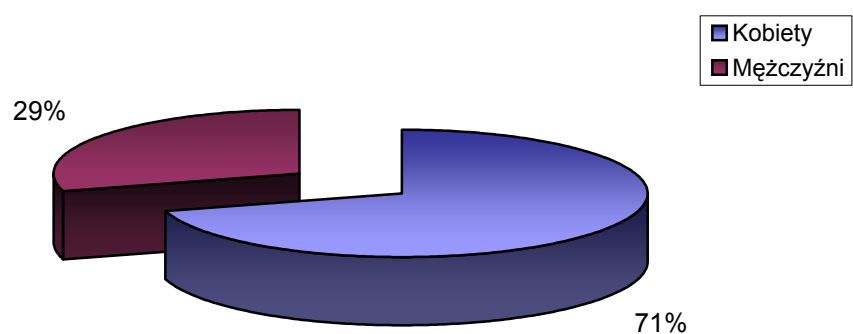


STRUKTURA BEZROBOCIA
W POWIECIE WRZESIŃSKIM
NA KONIEC

KWIETNIA 2008

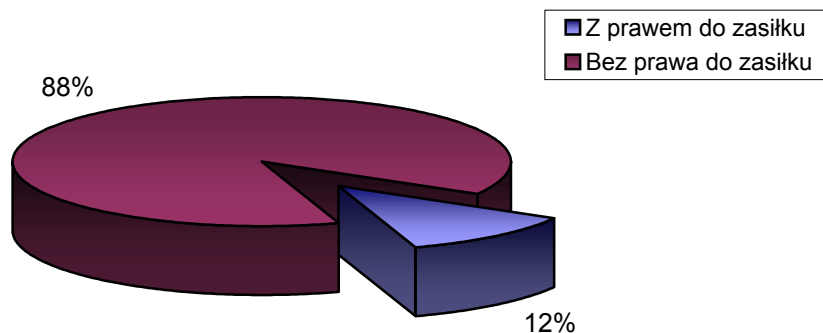
I. WEDŁUG PŁCI

OGÓŁEM	→	3247 OSÓB
1) Kobiety	→	2290 OSÓB
2) Mężczyźni	→	957 OSÓB



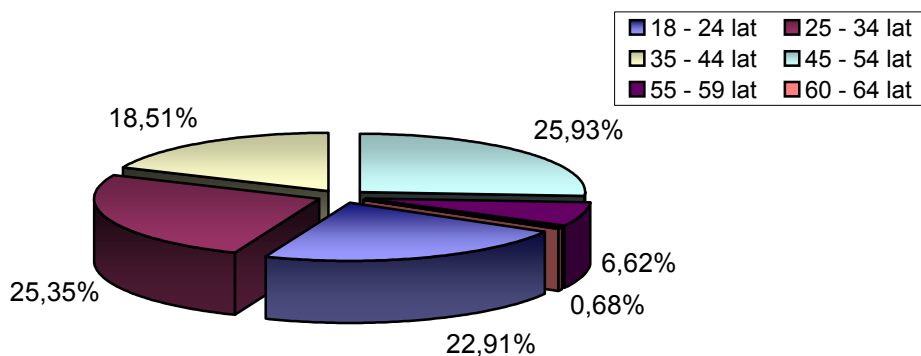
II. UPRAWNIENI DO POBIERANIA ZASIŁKU

1) Z prawem do zasiłku	→	377 OSÓB
2) Bez prawa do zasiłku	→	2870 OSÓB



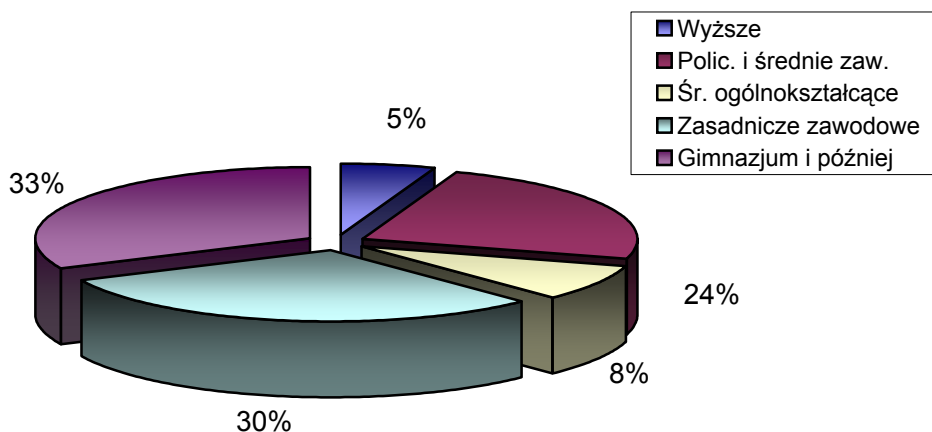
III. WEDŁUG WIEKU

		OGÓŁEM	KOBIETY
1) 18 - 24 lat	→	744	512
2) 25 - 34 lat	→	823	639
3) 35 - 44 lat	→	601	444
4) 45 - 54 lat	→	842	589
5) 55 - 59 lat	→	215	106
6) 60 - 64 lat	→	22	0



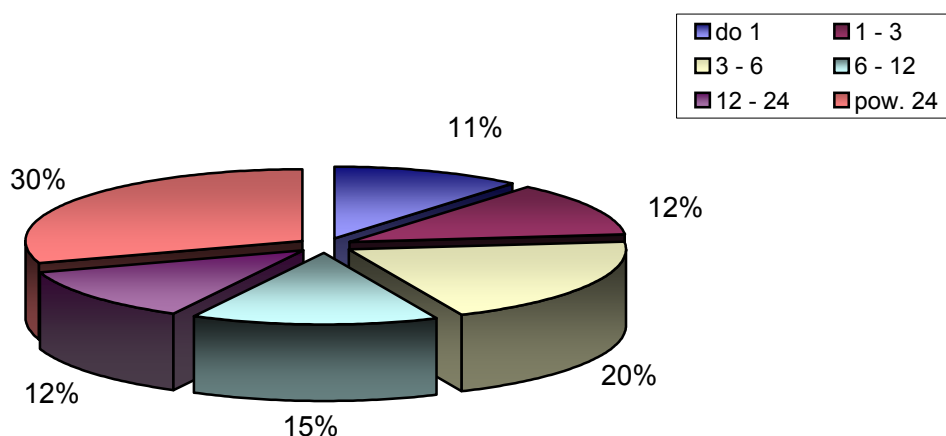
IV. WEDŁUG POZIOMU WYKSZTAŁCENIA

		OGÓŁEM	KOBIETY
1) Wyższe	→	176	125
2) Polic. i średnie zaw.	→	776	626
3) Śr. ogólnokształcące	→	273	208
4) Zasadnicze zawodowe	→	981	642
5) Gimnazjum i później	→	1041	689



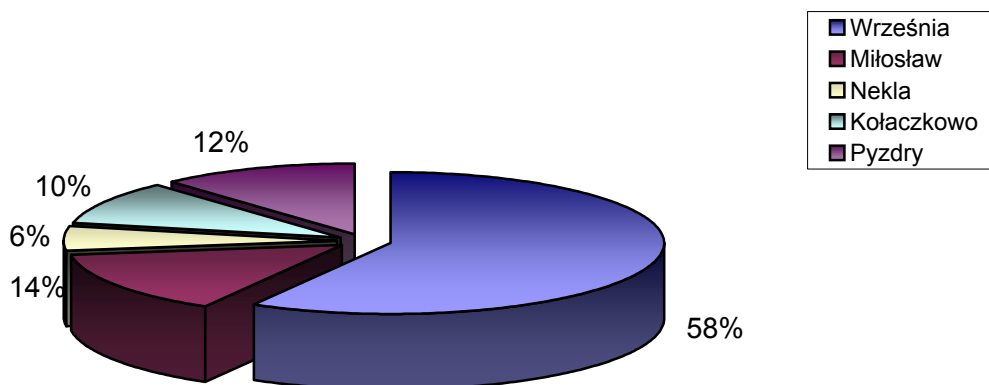
V. WEDŁUG CZASU POZOSTAWANIA BEZ PRACY W MIESIĄCACH

		OGÓŁEM	KOBIETY
1) do 1	→	361	221
2) 1 - 3	→	400	217
3) 3 - 6	→	646	405
4) 6 - 12	→	472	294
5) 12 - 24	→	396	298
6) pow. 24	→	972	855



VI. WEDŁUG GMIN

		OGÓŁEM	KOBIETY
1) Września	→	1892	1369
2) Miłosław	→	467	298
3) Nekla	→	181	130
4) Kołaczkowo	→	324	222
5) Pызdry	→	383	271



VII. STOPA BEZROBOCIA (stan na 31 III 2008 r.)

OGÓŁEM

1) Powiat wrzesiński	→	12,2%
2) Woj. wielkopolskie	→	7,5%
3) Kraj	→	12,2%

