

# STRUKTURA BEZROBOCIA W POWIECIE WRZESIŃSKIM NA KONIEC

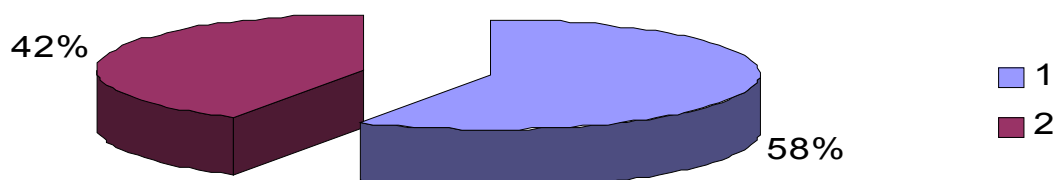
## LIPCA '2004r.

### WEDŁUG PŁCI

Ogółem ⇒ 6 657 OSÓB

1) kobiety ⇒ 3 866 OSÓB

2) mężczyźni ⇒ 2 791 OSÓB

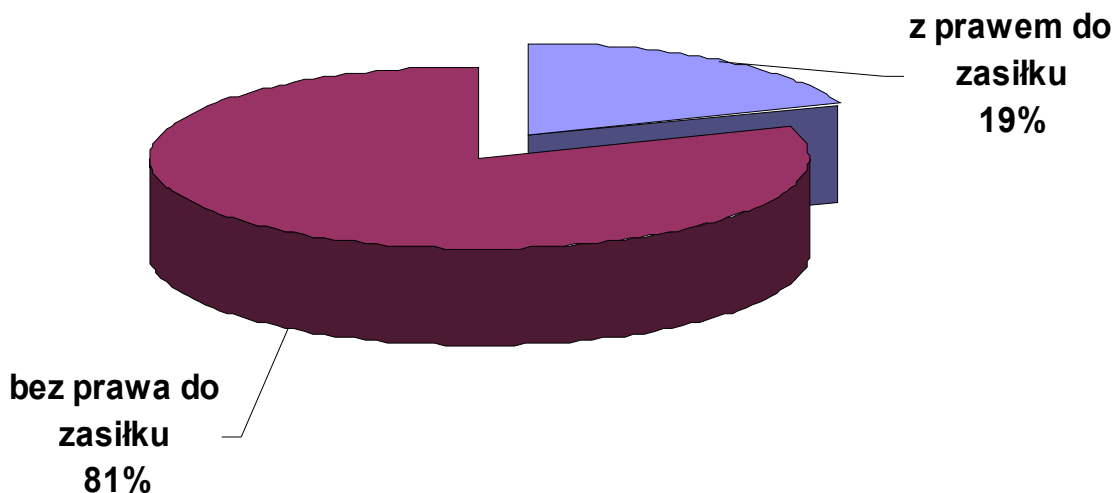


### UPRAWNIENI DO POBIERANIA ZASIŁKU DLA BEZROBOTNYCH:

Ogółem ⇒ 6 657 OSÓB

1) z prawem do zasiłku ⇒ 1 288 OSÓB

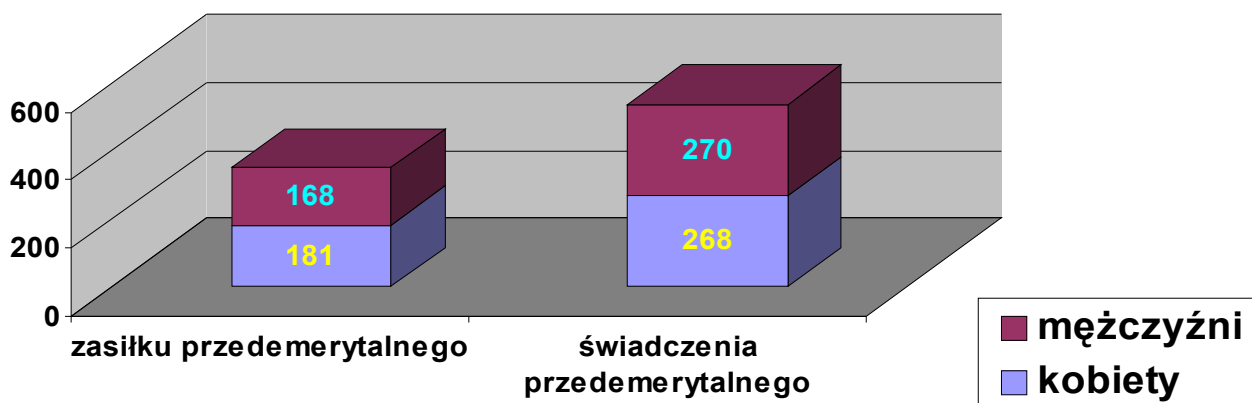
2) bez prawa do zasiłku ⇒ 5 369 OSÓB



## OSOBY ZAREJESTROWANE W POWIATOWYM URZĘDZIE PRACY POZA EWIDENCJĄ BEZROBOTNYCH JAKO:

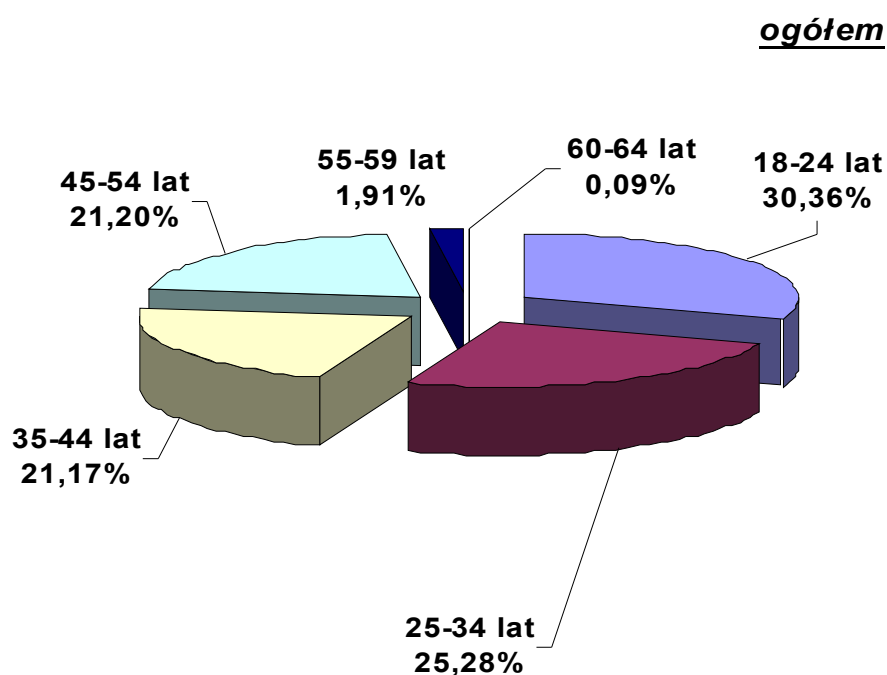
### OSOBY UPRAWNIONE DO POBIERANIA:

	OGÓLEM	KOBIETY
1) Zasiłku przedemerytalnego	349	181
2) Świadczenie przedemerytalne	538	268



### WEDŁUG WIEKU

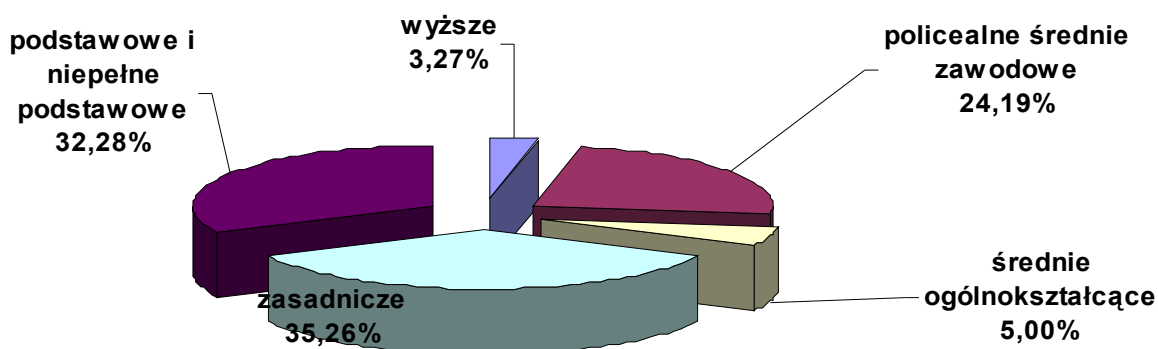
	OGÓLEM	KOBIETY
1. 15-17 lat	0	0
2. 18-24 lat	2021	1144
3. 25-34 lat	1683	1107
4. 35-44 lat	1409	812
5. 45-54 lat	1411	757
6. 55-59 lat	127	46
7. 60-64 lata	6	0



## WEDŁUG POZIOMU WYKSZTAŁCENIA

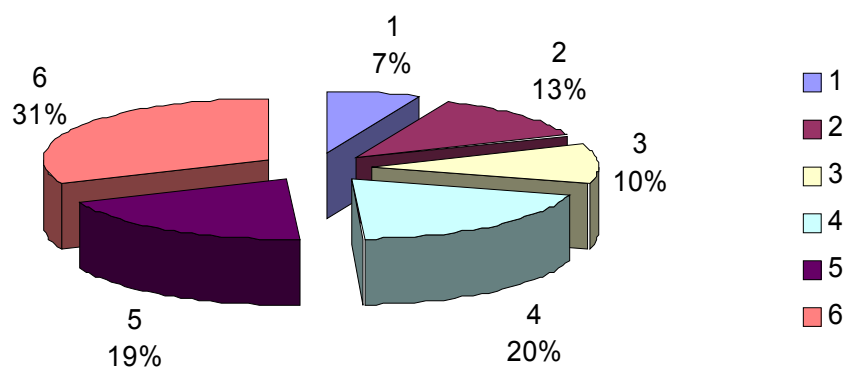
	OGÓLEM	KOBIETY
1) wyższe	218	150
2) polic. śr. zawodowe	1 610	1 136
3) średnie ogólnokształcące	333	254
4) zasadnicze zawodowe	2 347	1 245
5) podst. i niepełne podst.	2 149	1 081

ogółem



## Wg czasu pozostawania bez pracy w miesiącach:

	ogółem	kobiety
1. do 1	441	214
2. 1-3	838	442
3. 3-6	674	326
4. 6-12	1329	685
5. 12-24	1269	724
6. pow. 24	2106	1475



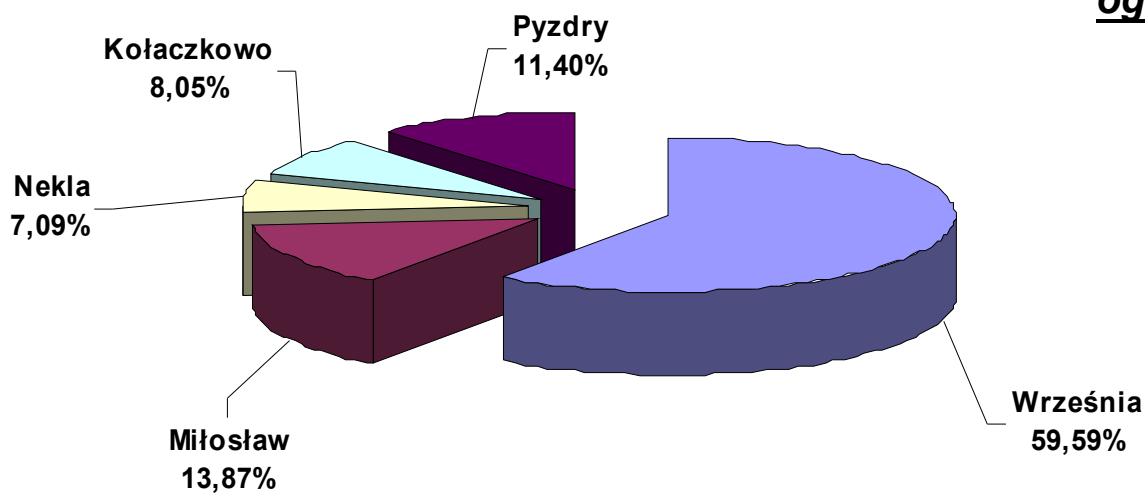
## WEDŁUG GMIN

1) Września	⇒	3 967	2 397
2) Miłosław	⇒	923	491
3) Nekla	⇒	472	288
4) Kołaczkowo	⇒	536	296
5) Puzdry	⇒	759	394

## OGÓŁEM

## KOBIETY

ogółem



## STOPA BEZROBOCIA

(stan na 30 czerwca 2004r.)

Powiat wrzesiński	⇒	23,0%
Woj. Wielkopolskie	⇒	16,8 %
Kraj	⇒	19,5 %

