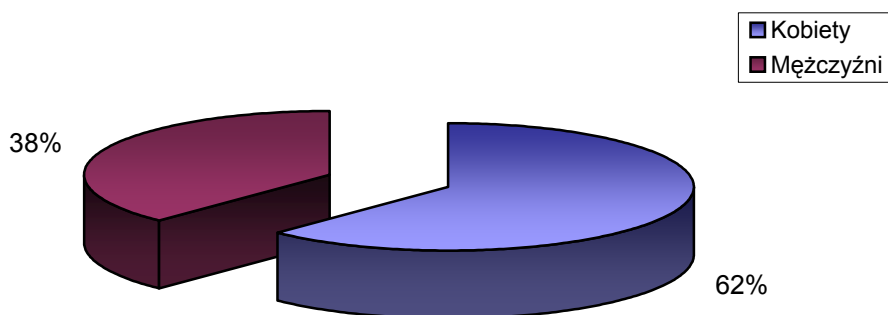


STRUKTURA BEZROBOCIA W POWIECIE WRZESIŃSKIM NA KONIEC

LIPCA 2005r.

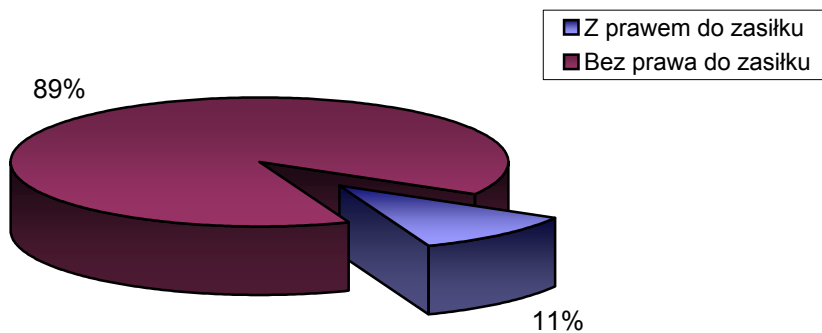
I. WEDŁUG PŁCI

OGÓŁEM	→	6209 OSÓB
1) Kobiety	→	3860 OSÓB
2) Mężczyźni	→	2349 OSÓB



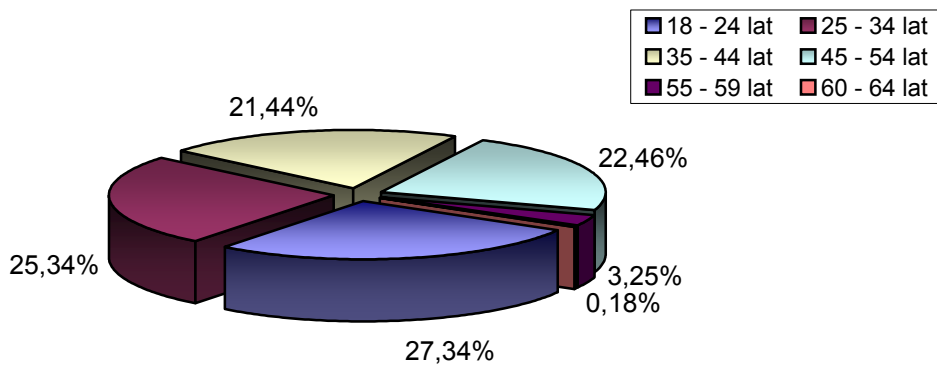
II. UPRAWNIENI DO POBIERANIA ZASIŁKU

1) Z prawem do zasiłku	→	672 OSÓB
2) Bez prawa do zasiłku	→	5537 OSÓB



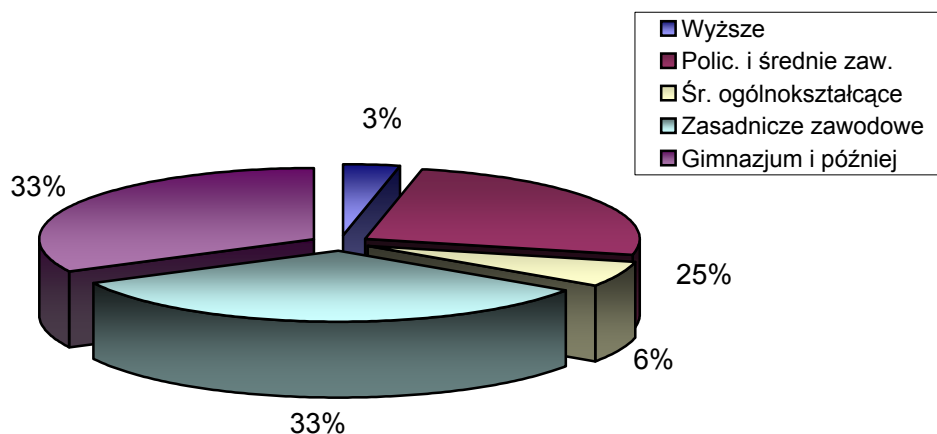
III. WEDŁUG WIEKU

		OGÓŁEM	KOBIETY
1) 18 - 24 lat	→	1682	1043
2) 25 - 34 lat	→	1597	1098
3) 35 - 44 lat	→	1326	826
4) 45 - 54 lat	→	1385	809
5) 55 - 59 lat	→	209	84
6) 60 - 64 lat	→	10	0



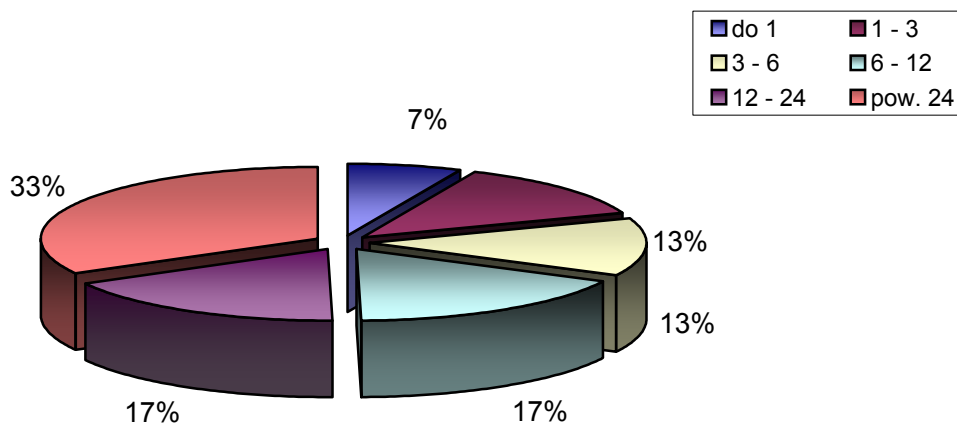
IV. WEDŁUG POZIOMU WYKSZTAŁCENIA

		OGÓŁEM	KOBIETY
1) Wyższe	→	204	139
2) Polic. i średnie zaw.	→	1573	1175
3) Śr. ogólnokształcące	→	359	270
4) Zasadnicze zawodowe	→	2051	1188
5) Gimnazjum i później	→	2022	1088



V. WEDŁUG CZASU POZOSTAWANIA BEZ PRACY W MIESIĄCACH

		OGÓŁEM	KOBIETY
1) do 1	→	410	211
2) 1 - 3	→	796	450
3) 3 - 6	→	814	478
4) 6 - 12	→	1075	599
5) 12 - 24	→	1066	653
6) pow. 24	→	2048	1469



VI. WEDŁUG GMIN

		OGÓŁEM	KOBIETY
1) Września	→	3721	2355
2) Miłosław	→	844	494
3) Nekla	→	417	17
4) Kołaczkowo	→	504	325
5) Pzdry	→	723	414

