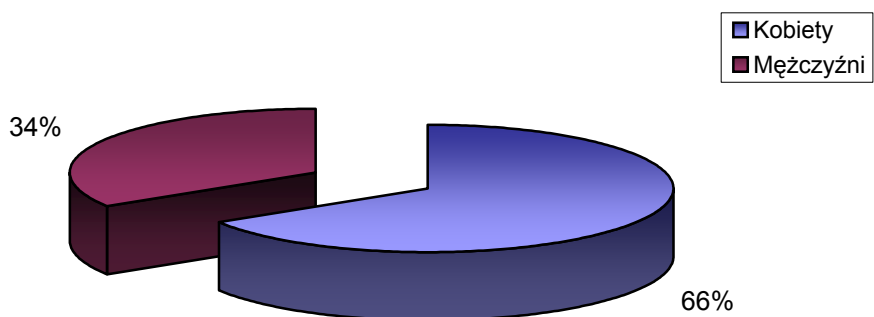


# STRUKTURA BEZROBOCIA W POWIECIE WRZESIŃSKIM NA KONIEC

## LIPCA 2006r.

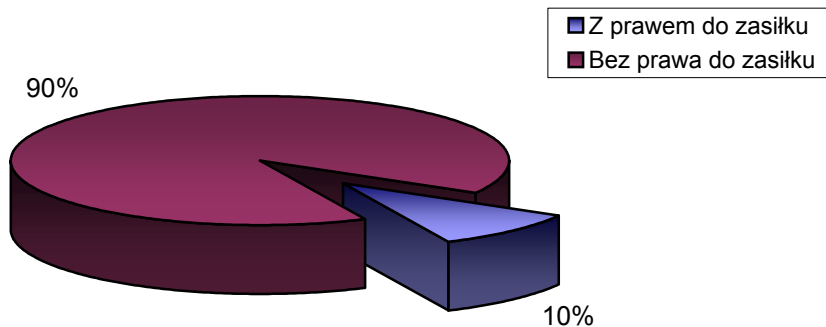
### I. WEDŁUG PŁCI

<b>OGÓŁEM</b>	→	<b>5555 OSÓB</b>
1) Kobiety	→	3672 OSÓB
2) Mężczyźni	→	1883 OSÓB



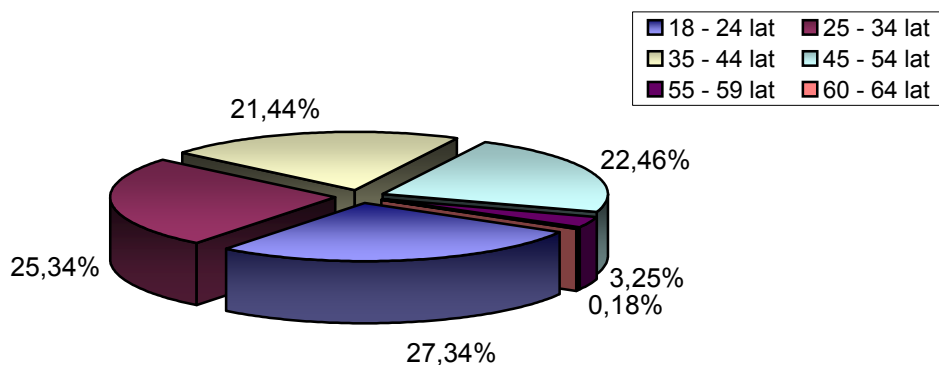
### II. UPRAWNIENI DO POBIERANIA ZASIŁKU

1) Z prawem do zasiłku	→	540 OSÓB
2) Bez prawa do zasiłku	→	5015 OSÓB



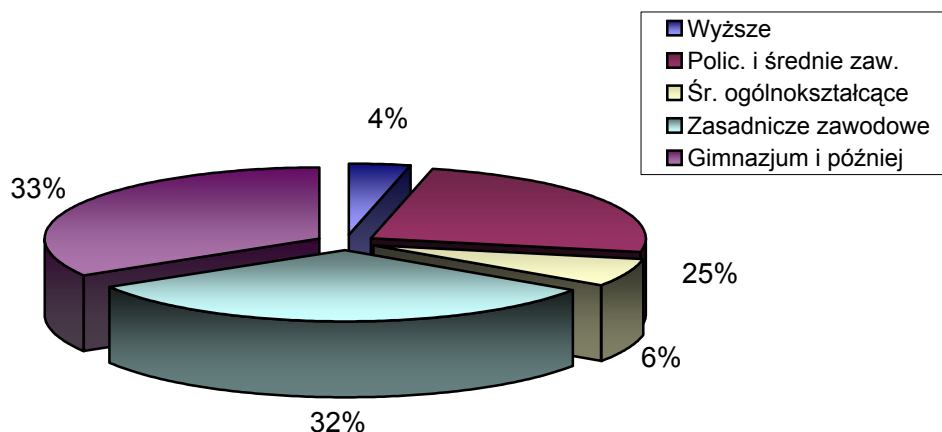
### III. WEDŁUG WIEKU

		OGÓŁEM	KOBIETY
1) 18 - 24 lat	→	1354	918
2) 25 - 34 lat	→	1470	1068
3) 35 - 44 lat	→	1152	784
4) 45 - 54 lat	→	1329	797
5) 55 - 59 lat	→	227	105
6) 60 - 64 lat	→	23	0



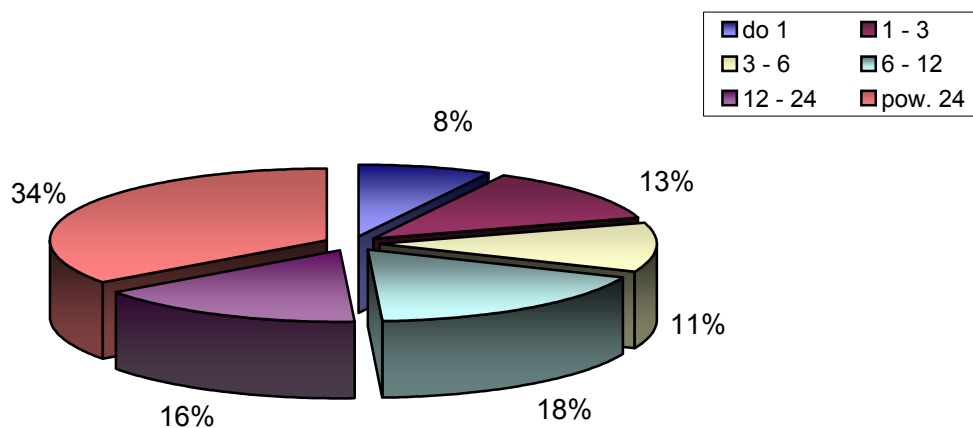
### III. WEDŁUG POZIOMU WYKSZTAŁCENIA

		OGÓŁEM	KOBIETY
1) Wyższe	→	198	136
2) Polic. i średnie zaw.	→	1361	1060
3) Śr. ogólnokształcące	→	358	270
4) Zasadnicze zawodowe	→	1771	1116
5) Gimnazjum i później	→	1867	1090



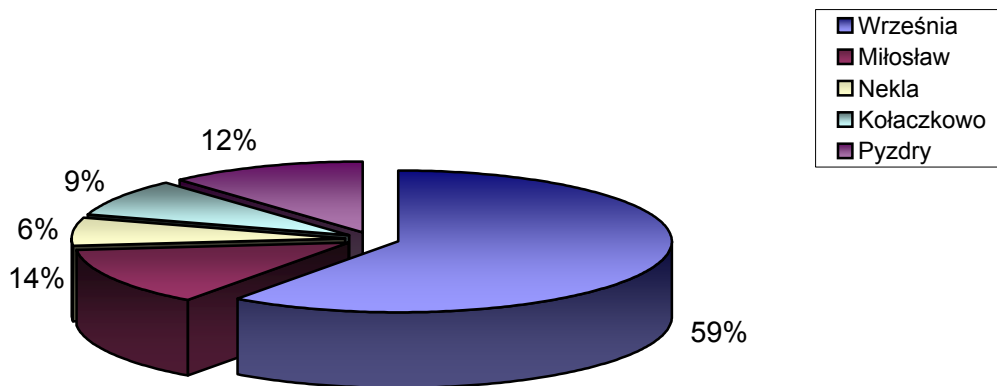
#### IV. WEDŁUG CZASU POZOSTAWANIA BEZ PRACY W MIESIĄCACH

		OGÓŁEM	KOBIETY
1) do 1	→	433	223
2) 1 - 3	→	701	425
3) 3 - 6	→	605	333
4) 6 - 12	→	990	598
5) 12 - 24	→	889	624
6) pow. 24	→	1937	1469



#### VI. WEDŁUG GMIN

		OGÓŁEM	KOBIETY
1) Września	→	3327	2253
2) Miłosław	→	751	478
3) Nekla	→	344	242
4) Kołaczkowo	→	480	320
5) Pызdry	→	653	379



## VII. STOPA BEZROBOCIA (stan na 30 VI 2006r.)

OGÓŁEM

1) Powiat wrzesiński	→	19,1%
2) Woj. wielkopolskie	→	12,9%
3) Kraj	→	16,0%

