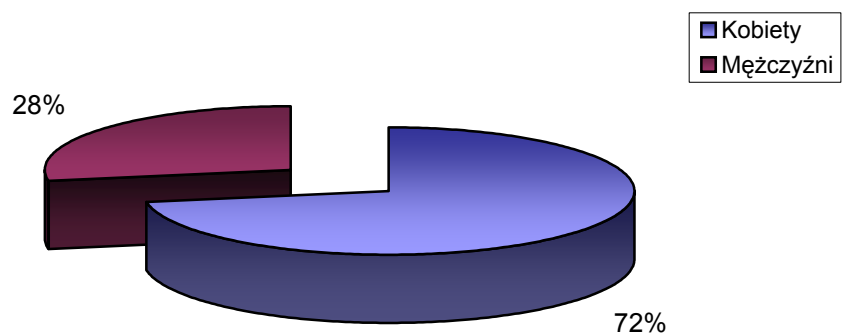


STRUKTURA BEZROBOCIA W POWIECIE WRZESIŃSKIM NA KONIEC

LIPCA 2007

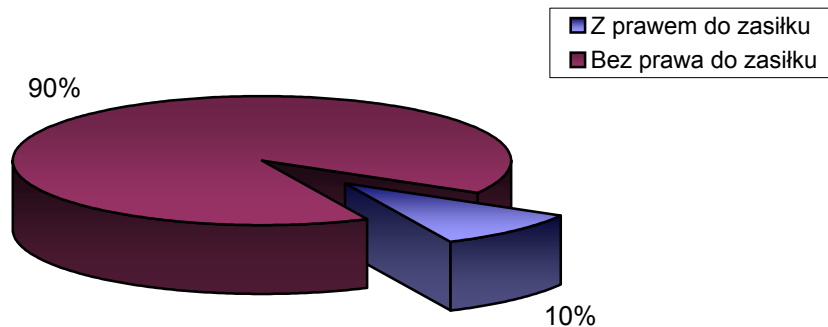
I. WEDŁUG PŁCI

OGÓLEM	→	3967 OSÓB
1) Kobiety	→	2861 OSÓB
2) Mężczyźni	→	1106 OSÓB



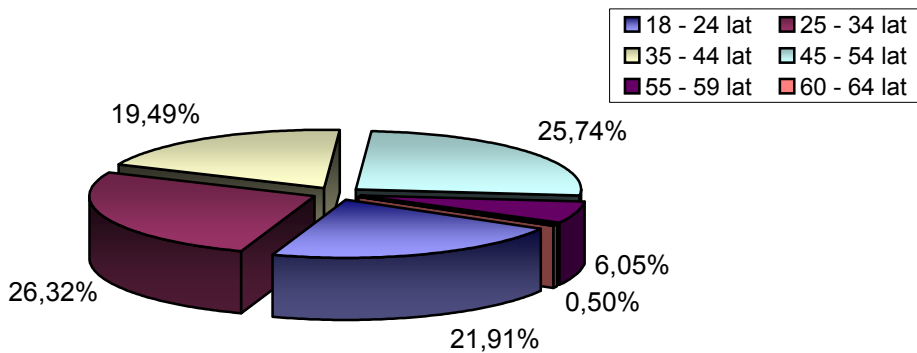
II. UPRAWNIENI DO POBIERANIA ZASIŁKU

1) Z prawem do zasiłku	→	385 OSÓB
2) Bez prawa do zasiłku	→	3582 OSÓB



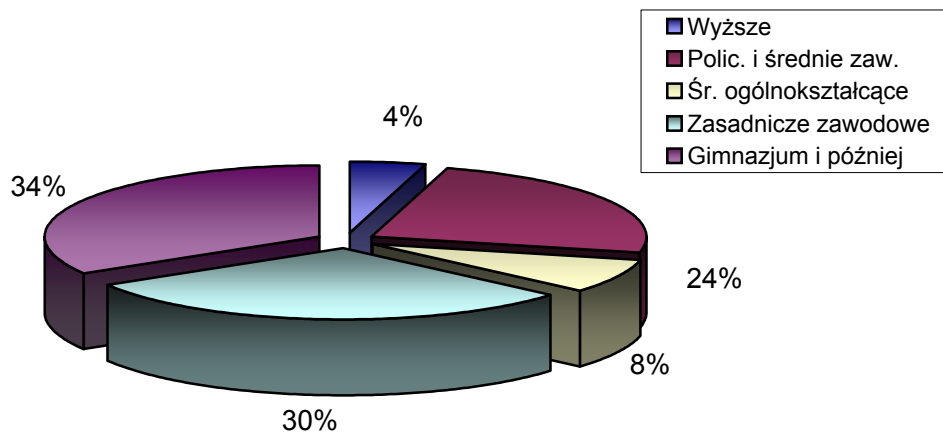
III. WEDŁUG WIEKU

		OGÓŁEM	KOBIETY
1) 18 - 24 lat	→	869	632
2) 25 - 34 lat	→	1044	829
3) 35 - 44 lat	→	773	573
4) 45 - 54 lat	→	1021	704
5) 55 - 59 lat	→	240	123
6) 60 - 64 lat	→	20	0



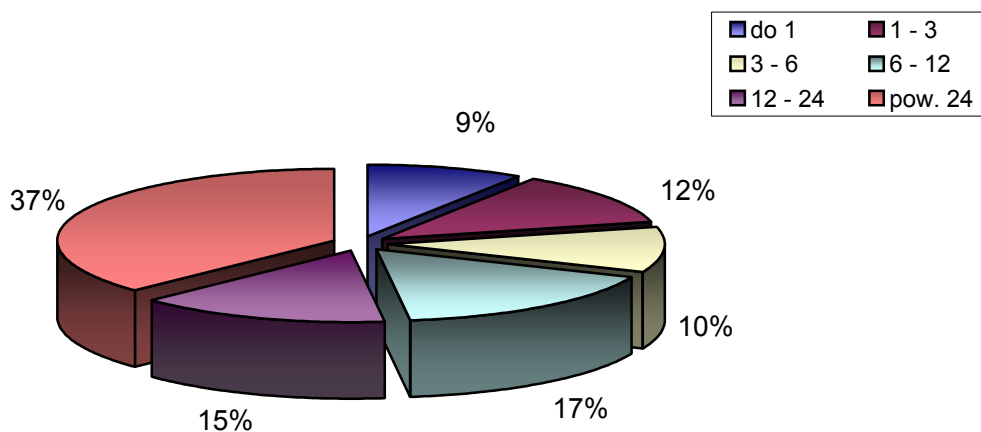
IV. WEDŁUG POZIOMU WYKSZTAŁCENIA

		OGÓŁEM	KOBIETY
1) Wyższe	→	177	133
2) Polic. i średnie zaw.	→	962	779
3) Śr. ogólnokształcące	→	303	243
4) Zasadnicze zawodowe	→	1196	824
5) Gimnazjum i później	→	1329	882



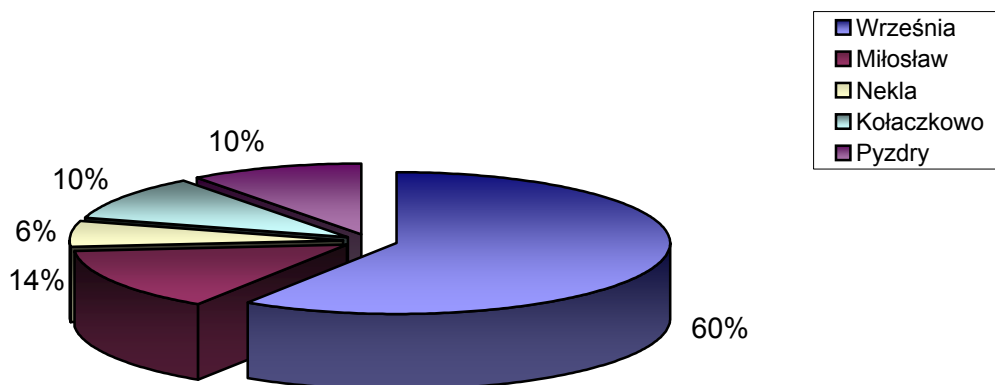
V. WEDŁUG CZASU POZOSTAWANIA BEZ PRACY W MIESIĄCACH

		OGÓŁEM	KOBIETY
1) do 1	→	368	174
2) 1 - 3	→	465	289
3) 3 - 6	→	409	273
4) 6 - 12	→	663	446
5) 12 - 24	→	590	451
6) pow. 24	→	1472	1228



VI. WEDŁUG GMIN

		OGÓŁEM	KOBIETY
1) Września	→	2344	1717
2) Miłosław	→	572	375
3) Nekla	→	239	194
4) Kołaczkowo	→	401	287
5) Pyzdry	→	411	288



VII. STOPA BEZROBOCIA (stan na 30 VII 2007r.)

OGÓŁEM

1) Powiat wrzesiński	→	14,2%
2) Woj. wielkopolskie	→	9,1%
3) Kraj	→	12,2%

