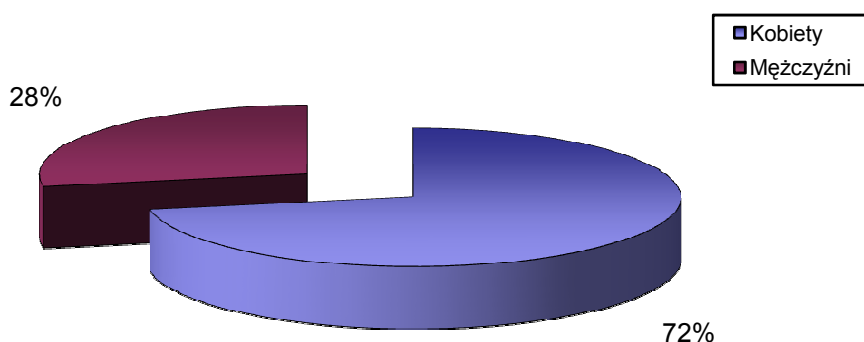


# STRUKTURA BEZROBOCIA W POWIECIE WRZESIŃSKIM NA KONIEC

## **LIPCA 2008**

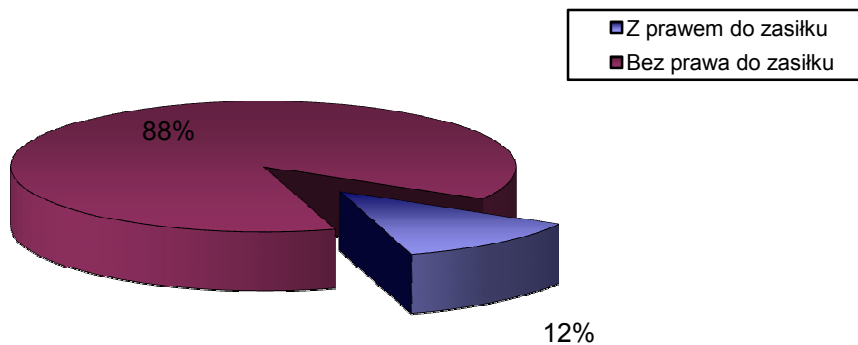
### I. WEDŁUG PŁCI

<b>OGÓŁEM</b>	→	<b>2895 OSÓB</b>
1) Kobiety	→	2091 OSÓB
2) Mężczyźni	→	804 OSÓB



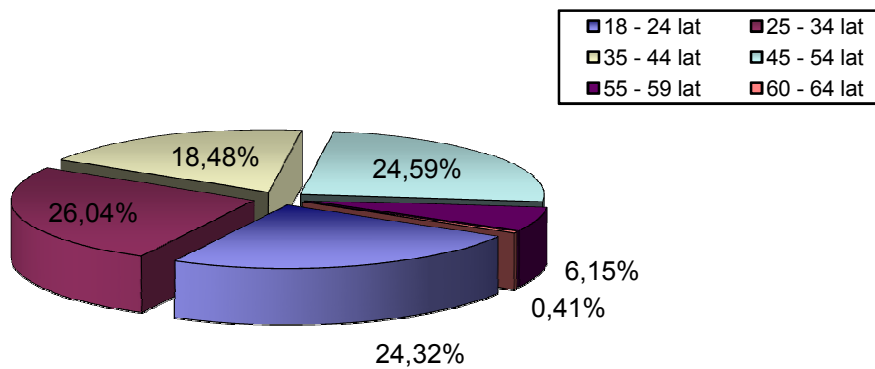
### II. UPRAWNIENI DO POBIERANIA ZASIŁKU

1) Z prawem do zasiłku	→	350 OSÓB
2) Bez prawa do zasiłku	→	2545 OSÓB



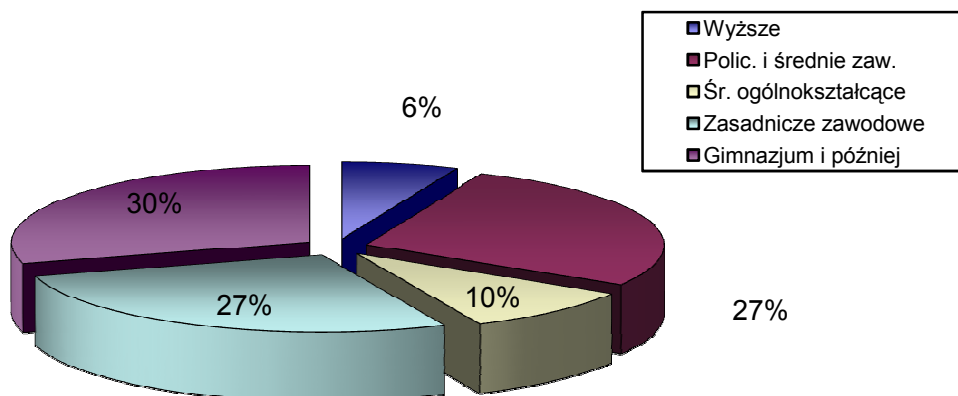
### III. WEDŁUG WIEKU

		OGÓŁEM	KOBIETY
1) 18 - 24 lat	→	704	503
2) 25 - 34 lat	→	754	562
3) 35 - 44 lat	→	535	405
4) 45 - 54 lat	→	712	527
5) 55 - 59 lat	→	178	94
6) 60 - 64 lat	→	12	0



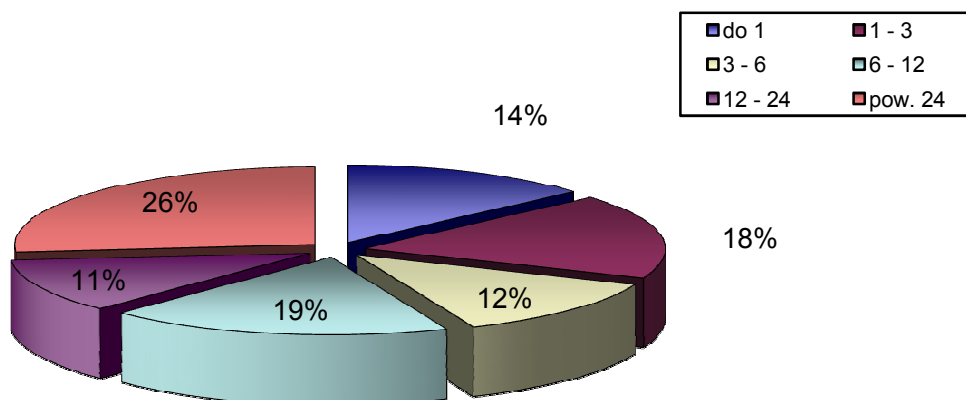
### IV. WEDŁUG POZIOMU WYKSZTAŁCENIA

		OGÓŁEM	KOBIETY
1) Wyższe	→	183	131
2) Polic. i średnie zaw.	→	793	620
3) Śr. ogólnokształcące	→	276	208
4) Zasadnicze zawodowe	→	790	525
5) Gimnazjum i później	→	853	607



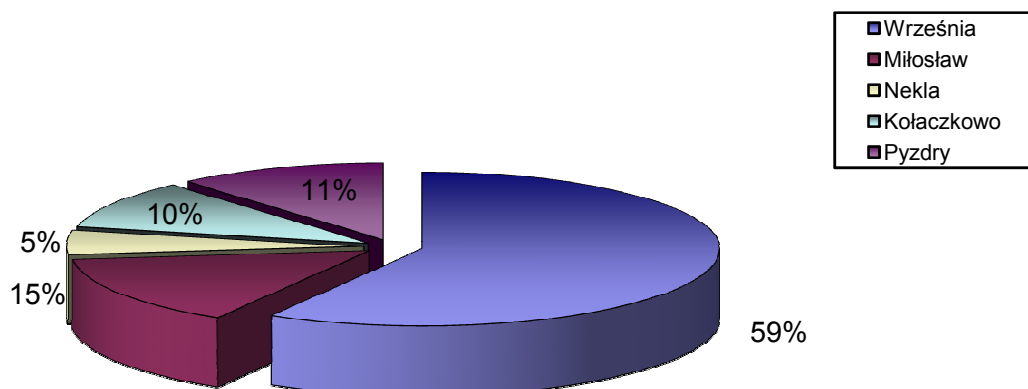
## V. WEDŁUG CZASU POZOSTAWANIA BEZ PRACY W MIESIĄCACH

		OGÓŁEM	KOBIETY
1) do 1	→	391	195
2) 1 - 3	→	512	340
3) 3 - 6	→	362	247
4) 6 - 12	→	538	395
5) 12 - 24	→	325	234
6) pow. 24	→	767	680



## VI. WEDŁUG GMIN

		OGÓŁEM	KOBIETY
1) Września	→	1692	1248
2) Miłosław	→	429	265
3) Nekła	→	147	123
4) Kołaczkowo	→	297	221
5) Pызdry	→	330	234



## VII. STOPA BEZROBOCIA (stan na 30 VI 2008 r.)

OGÓŁEM

1) Powiat wrzesiński	10,5%
2) Woj. wielkopolskie	6,3%
3) Kraj	9,6%

