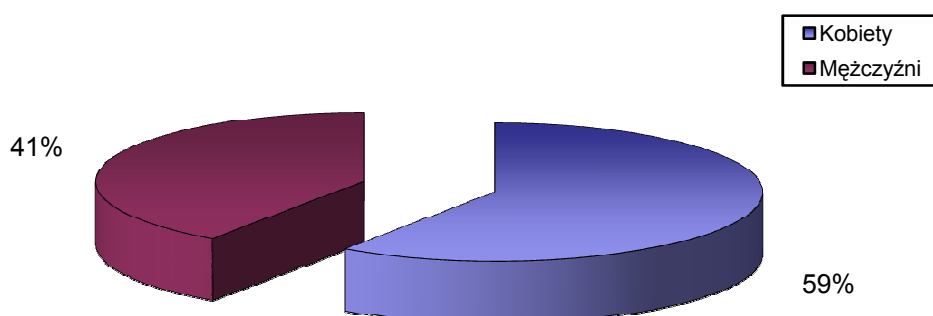


STRUKTURA BEZROBOCIA W POWIECIE WRZESIŃSKIM NA KONIEC *LIPCA 2009*

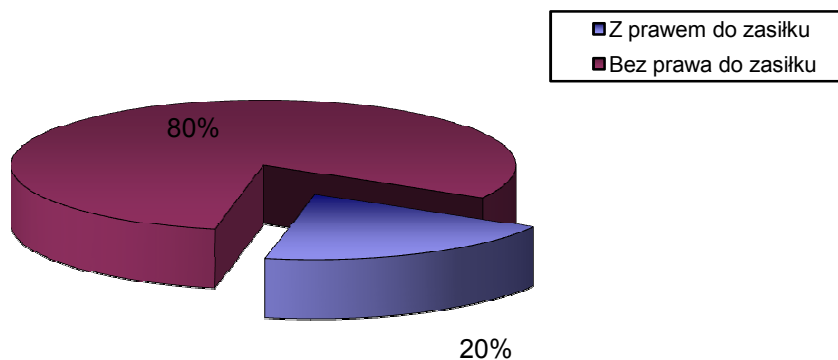
I. WEDŁUG PŁCI

OGÓŁEM	→	3896 OSÓB
1) Kobiety	→	2318 OSÓB
2) Mężczyźni	→	1578 OSÓB



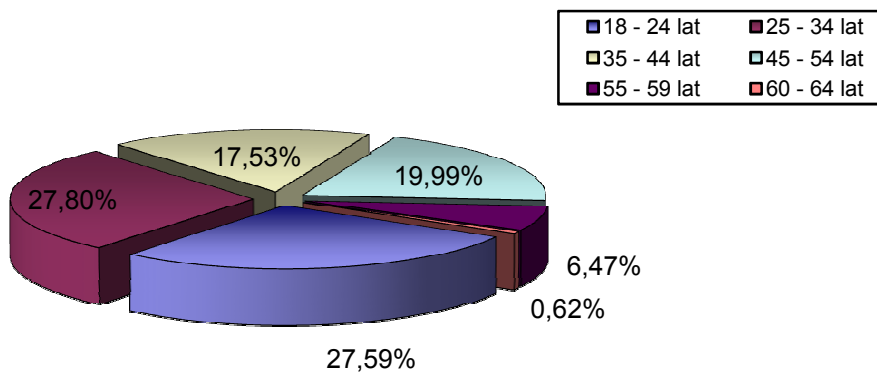
II. UPRAWNIENI DO POBIERANIA ZASIŁKU

1) Z prawem do zasiłku	→	770 OSÓB
2) Bez prawa do zasiłku	→	3126 OSÓB



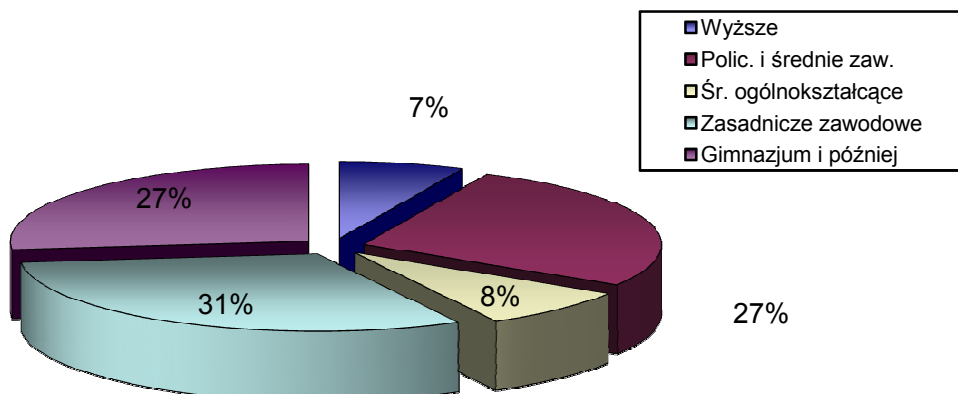
III. WEDŁUG WIEKU

		OGÓŁEM	KOBIETY
1) 18 - 24 lat	→	1075	651
2) 25 - 34 lat	→	1083	677
3) 35 - 44 lat	→	683	425
4) 45 - 54 lat	→	779	468
5) 55 - 59 lat	→	252	95
6) 60 - 64 lat	→	24	0



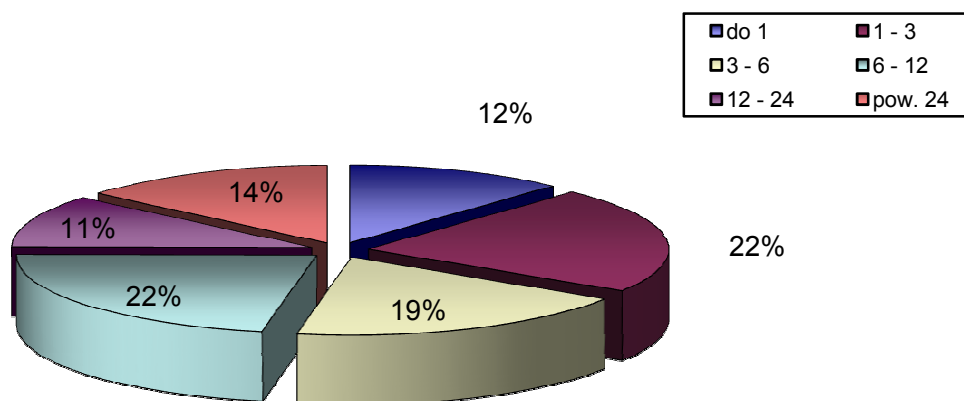
IV. WEDŁUG POZIOMU WYKSZTAŁCENIA

		OGÓŁEM	KOBIETY
1) Wyższe	→	265	186
2) Polic. i średnie zaw.	→	1054	738
3) Śr. ogólnokształcące	→	324	242
4) Zasadnicze zawodowe	→	1212	607
5) Gimnazjum i później	→	1041	545



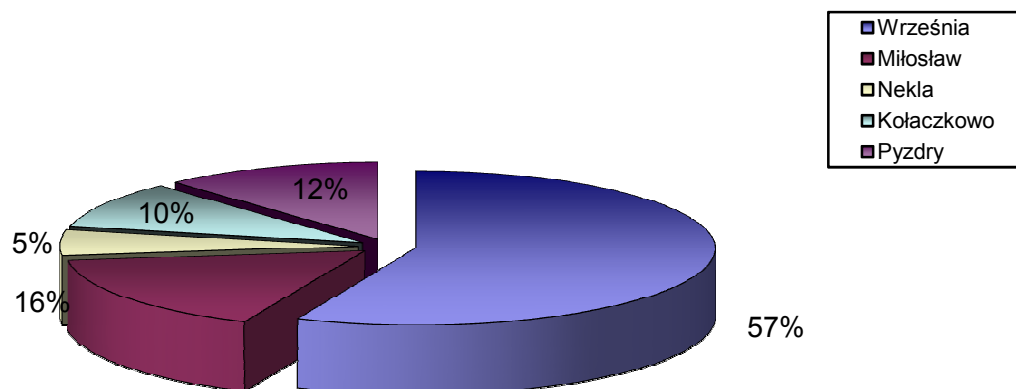
V. WEDŁUG CZASU POZOSTAWANIA BEZ PRACY W MIESIĄCACH

		OGÓŁEM	KOBIETY
1) do 1	→	461	229
2) 1 - 3	→	866	452
3) 3 - 6	→	734	368
4) 6 - 12	→	866	521
5) 12 - 24	→	429	305
6) pow. 24	→	540	443



VI. WEDŁUG GMIN

		OGÓŁEM	KOBIETY
1) Września	→	2203	1316
2) Miłosław	→	642	344
3) Nekla	→	207	136
4) Kołaczkowo	→	384	236
5) Pызdry	→	460	286



VII. STOPA BEZROBOCIA (stan na 30 VI 2009 r.)

OGÓŁEM

1) Powiat wrzesiński	→	13,1%
2) Woj. wielkopolskie	→	7,8%
3) Kraj	→	10,7%

