

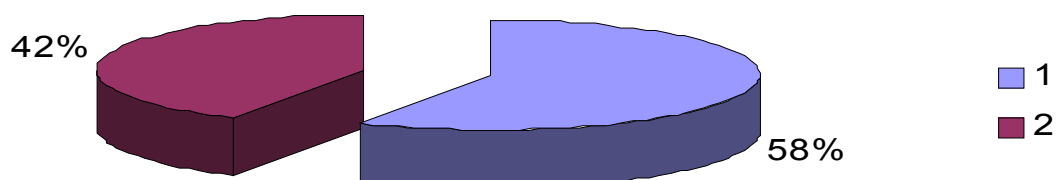
STRUKTURA BEZROBOCIA W POWIECIE WRZESIŃSKIM NA KONIEC

LISTOPAD '2004r.

WEDŁUG PŁCI

Ogółem ⇒ 6 373 OSOBY

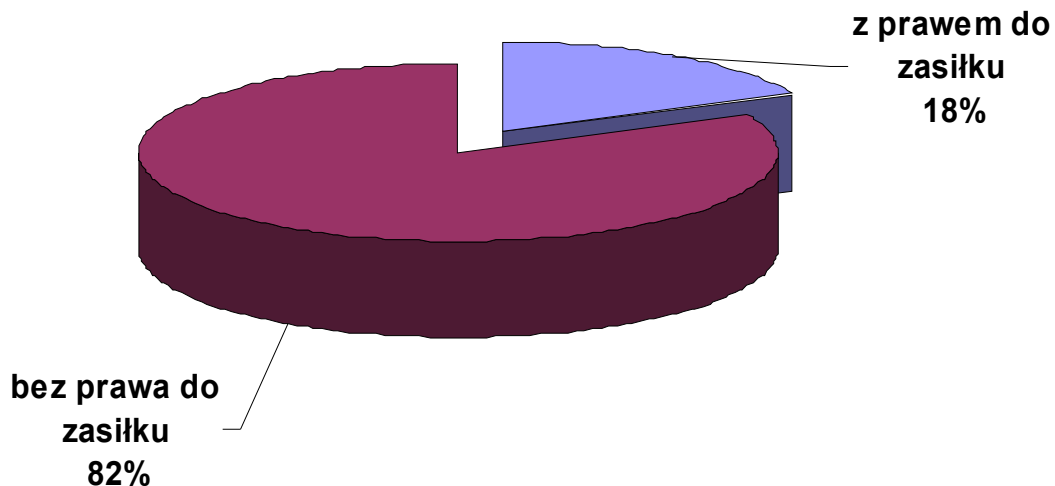
- 1) kobiety ⇒ 3 696 OSÓB
- 2) mężczyźni ⇒ 2 677 OSOBY



UPRAWNIENI DO POBIERANIA ZASIŁKU DLA BEZROBOTNYCH:

Ogółem ⇒ 6 373 OSOBY

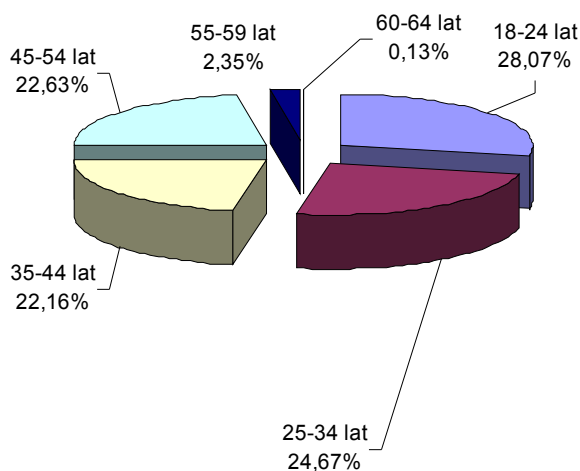
- 1) z prawem do zasiłku ⇒ 1 153 OSOBY
- 2) bez prawa do zasiłku ⇒ 5 220 OSÓB



WEDŁUG WIEKU

	OGÓLEM	KOBIETY
1. 15-17 lat	0	0
2. 18-24 lat	1789	1019
3. 25-34 lat	1572	1024
4. 35-44 lat	1412	825
5. 45-54 lat	1442	775
6. 55-59 lat	150	53
7. 60-64 lata	8	0

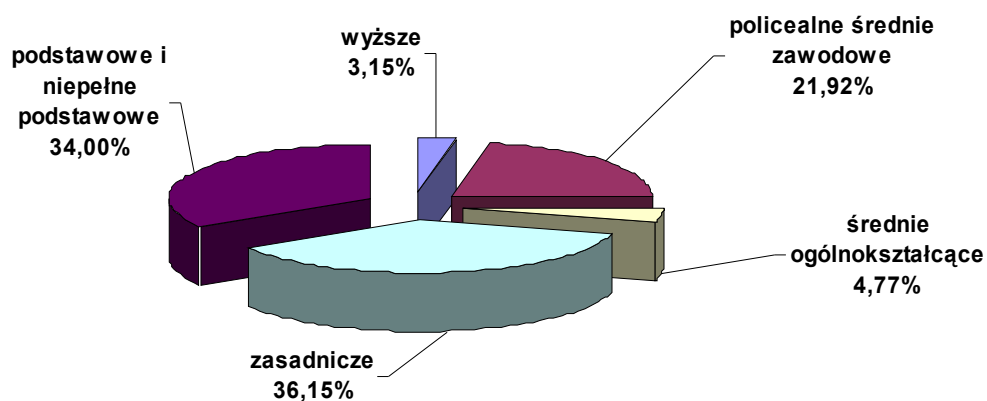
ogółem



WEDŁUG POZIOMU WYKSZTAŁCENIA

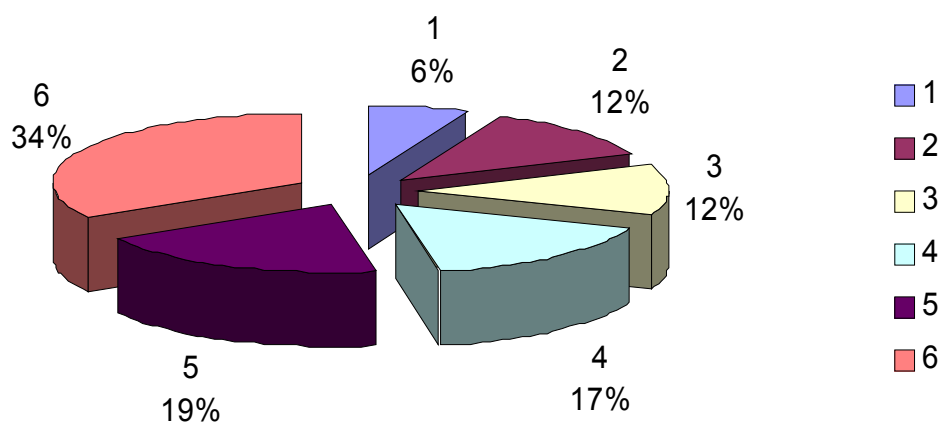
	OGÓLEM	KOBIETY
1) wyższe	201	141
2) polic. śr. zawodowe	1397	1 012
3) średnie ogólnokształcące	304	229
4) zasadnicze zawodowe	2 304	1 236
5) podst. i niepełne podst.	2 167	1 078

ogółem

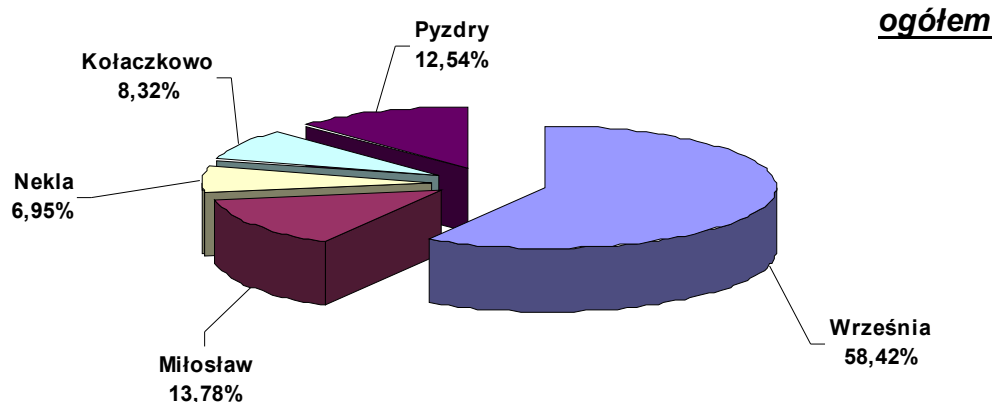


Wg czasu pozostawania bez pracy w miesiącach:

	ogółem	kobiety
1. do 1	414	196
2. 1-3	776	372
3. 3-6	770	435
4. 6-12	1 053	539
5. 12-24	1 226	685
6. pow. 24	2 134	1 469



WEDŁUG GMIN		OGÓLEM	KOBIETY
1) Września	⇒	3 723	2 267
2) Miłosław	⇒	878	459
3) Nekla	⇒	443	270
4) Kołaczkowo	⇒	530	291
5) Pyzdry	⇒	799	409



STOPA BEZROBOCIA

(stan na 31.10.2004r.)

Powiat wrzesiński	⇒	21,6%
Woj. Wielkopolskie	⇒	16,0%
Kraj	⇒	18,7%

