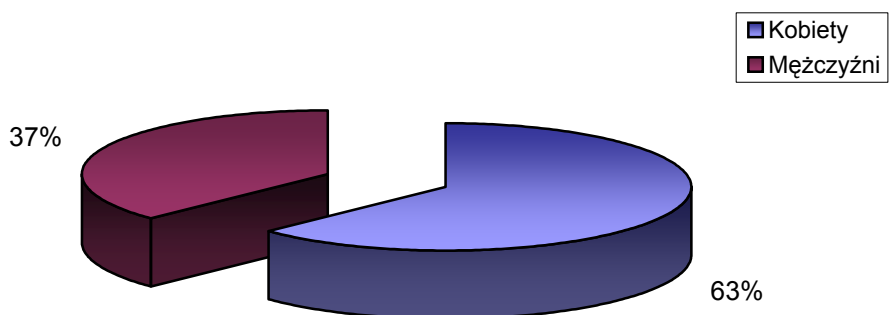


STRUKTURA BEZROBOCIA W POWIECIE WRZESIŃSKIM NA KONIEC

LISTOPADA 2006r.

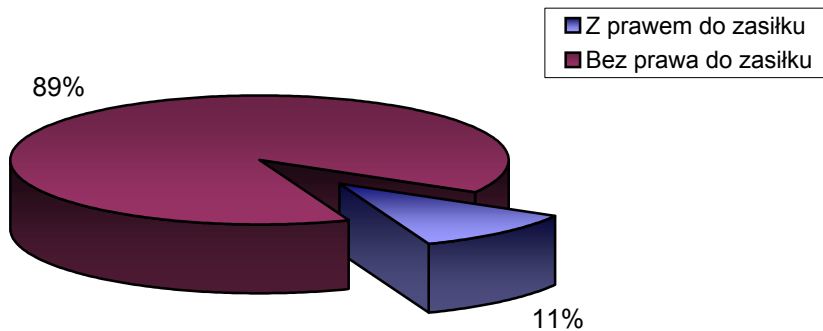
I. WEDŁUG PŁCI

OGÓŁEM	→	6076 OSÓB
1) Kobiety	→	3813 OSÓB
2) Mężczyźni	→	2263 OSÓB



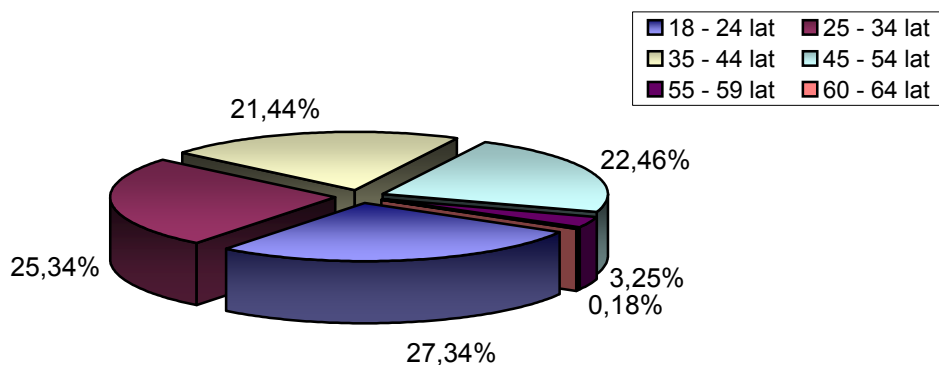
II. UPRAWNIENI DO POBIERANIA ZASIŁKU

1) Z prawem do zasiłku	→	658 OSÓB
2) Bez prawa do zasiłku	→	5418 OSÓB



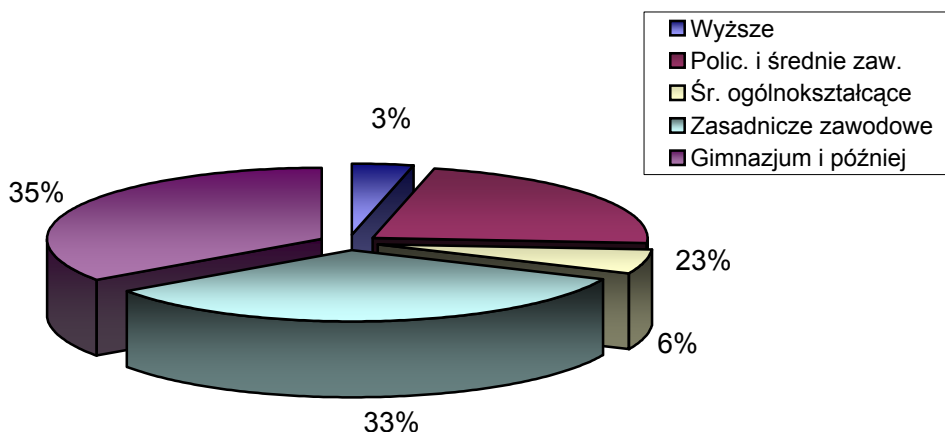
III. WEDŁUG WIEKU

		OGÓŁEM	KOBIETY
1) 18 - 24 lat	→	1566	979
2) 25 - 34 lat	→	1582	1085
3) 35 - 44 lat	→	1294	832
4) 45 - 54 lat	→	1399	827
5) 55 - 59 lat	→	225	89
6) 60 - 64 lat	→	11	0



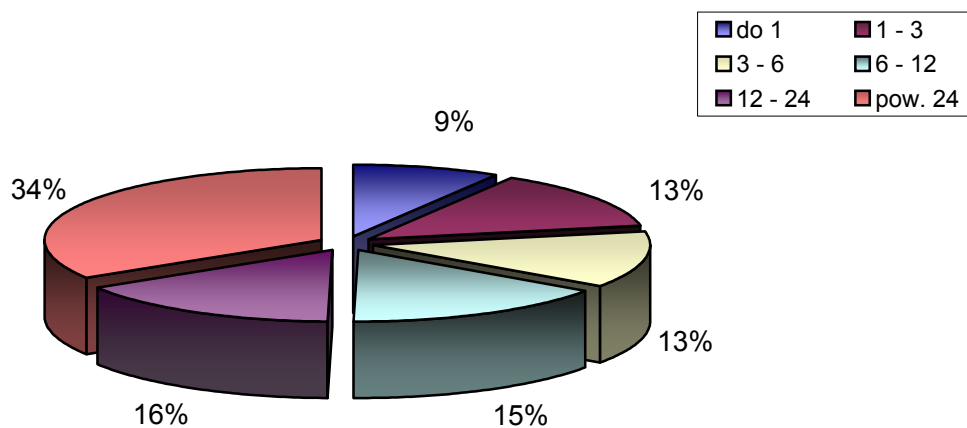
III. WEDŁUG POZIOMU WYKSZTAŁCENIA

		OGÓŁEM	KOBIETY
1) Wyższe	→	216	147
2) Polic. i średnie zaw.	→	1396	1052
3) Śr. ogólnokształcące	→	351	269
4) Zasadnicze zawodowe	→	2062	1220
5) Gimnazjum i później	→	2151	1123



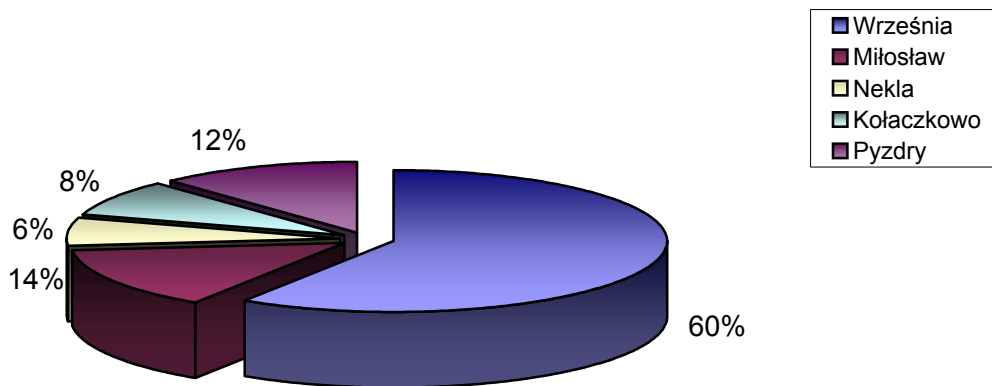
IV. WEDŁUG CZASU POZOSTAWANIA BEZ PRACY W MIESIĄCACH

		OGÓŁEM	KOBIETY
1) do 1	→	522	240
2) 1 - 3	→	816	445
3) 3 - 6	→	776	434
4) 6 - 12	→	938	600
5) 12 - 24	→	968	593
6) pow. 24	→	2056	1499



VI. WEDŁUG GMIN

		OGÓŁEM	KOBIETY
1) Września	→	3597	2345
2) Miłosław	→	857	495
3) Nekla	→	383	249
4) Kołaczkowo	→	505	317
5) Pызdry	→	734	407



VII. STOPA BEZROBOCIA (stan na 31 XI 2005r.)

OGÓŁEM

1) Powiat wrzesiński	→	20,5%
2) Woj. wielkopolskie	→	14,3%
3) Kraj	→	17,3%

