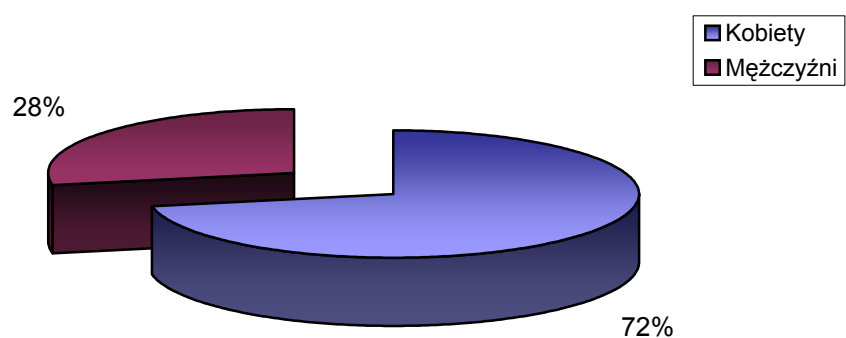


STRUKTURA BEZROBOCIA W POWIECIE WRZESIŃSKIM NA KONIEC **LISTOPADA 2007**

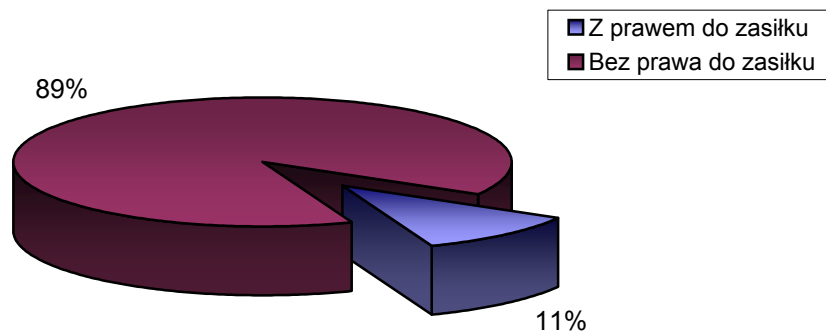
I. WEDŁUG PŁCI

OGÓŁEM	→	3164 OSÓB
1) Kobiety	→	2278 OSÓB
2) Mężczyźni	→	886 OSÓB



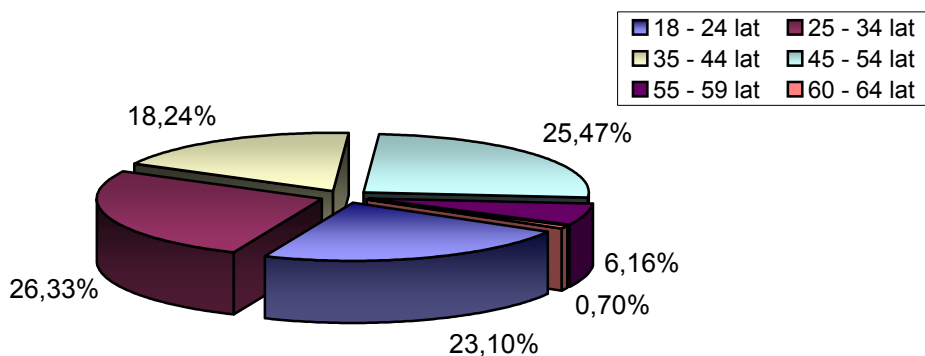
II. UPRAWNIENI DO POBIERANIA ZASIŁKU

1) Z prawem do zasiłku	→	341 OSÓB
2) Bez prawa do zasiłku	→	2823 OSÓB



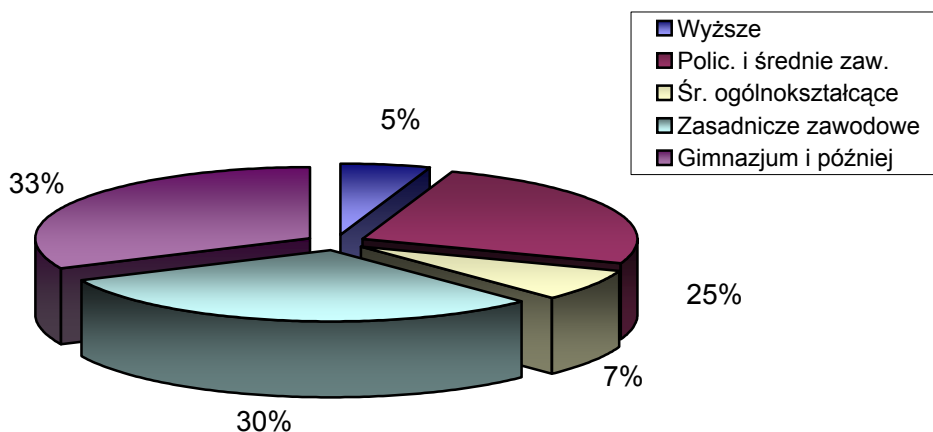
III. WEDŁUG WIEKU

		OGÓŁEM	KOBIETY
1) 18 - 24 lat	→	731	499
2) 25 - 34 lat	→	833	651
3) 35 - 44 lat	→	577	426
4) 45 - 54 lat	→	806	587
5) 55 - 59 lat	→	195	115
6) 60 - 64 lat	→	22	0



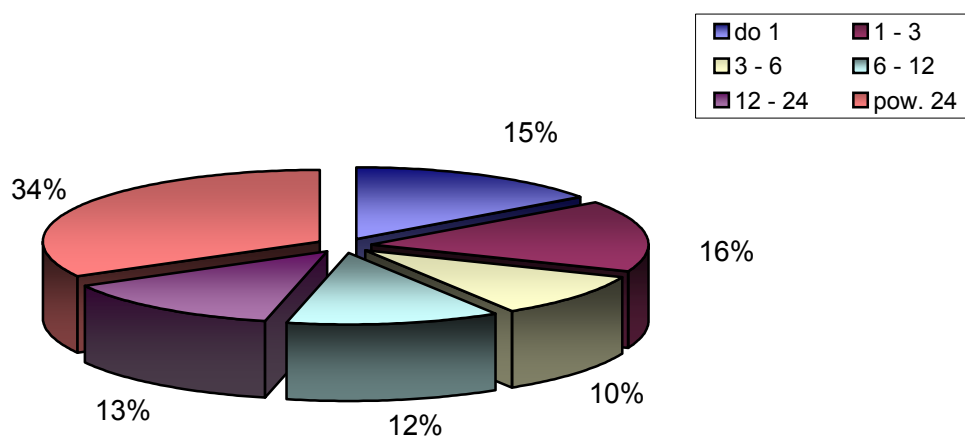
IV. WEDŁUG POZIOMU WYKSZTAŁCENIA

		OGÓŁEM	KOBIETY
1) Wyższe	→	168	119
2) Polic. i średnie zaw.	→	798	639
3) Śr. ogólnokształcące	→	232	177
4) Zasadnicze zawodowe	→	954	644
5) Gimnazjum i później	→	1012	699



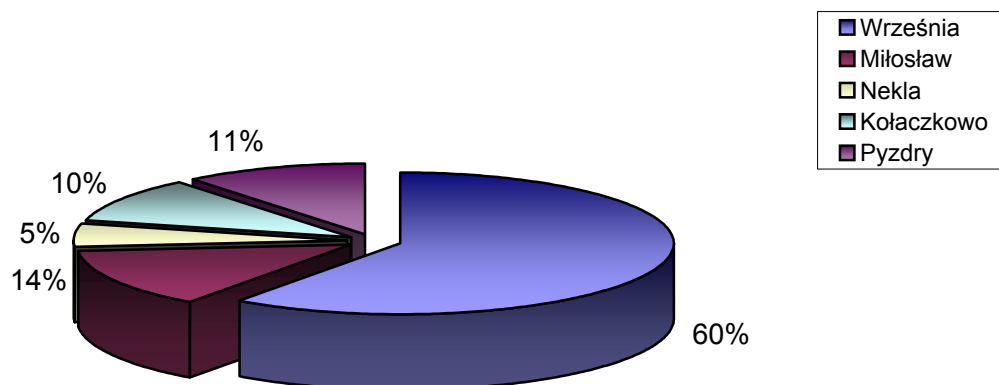
V. WEDŁUG CZASU POZOSTAWANIA BEZ PRACY W MIESIĄCACH

		OGÓŁEM	KOBIETY
1) do 1	→	471	261
2) 1 - 3	→	514	286
3) 3 - 6	→	318	186
4) 6 - 12	→	394	279
5) 12 - 24	→	417	338
6) pow. 24	→	1050	928



VI. WEDŁUG GMIN

		OGÓŁEM	KOBIETY
1) Września	→	1896	1396
2) Miłosław	→	433	286
3) Nekla	→	167	127
4) Kołaczkowo	→	322	223
5) Pызdry	→	346	246



VII. STOPA BEZROBOCIA (stan na 31 X 2007r.)

OGÓŁEM

1) Powiat wrzesiński	→	12,1%
2) Woj. wielkopolskie	→	7,9%
3) Kraj	→	11,3%

