

STRUKTURA BEZROBOCIA W POWIECIE WRZESIŃSKIM NA KONIEC

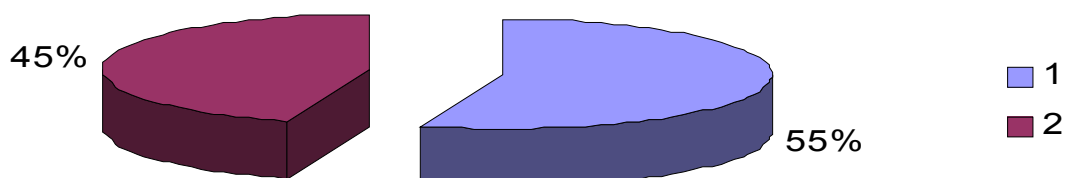
LUTEGO 2004r.

WEDŁUG PŁCI

Ogółem ⇒ 6920 OSÓB

1) kobiety ⇒ 3809 OSÓB

2) mężczyźni ⇒ 3111 OSÓB

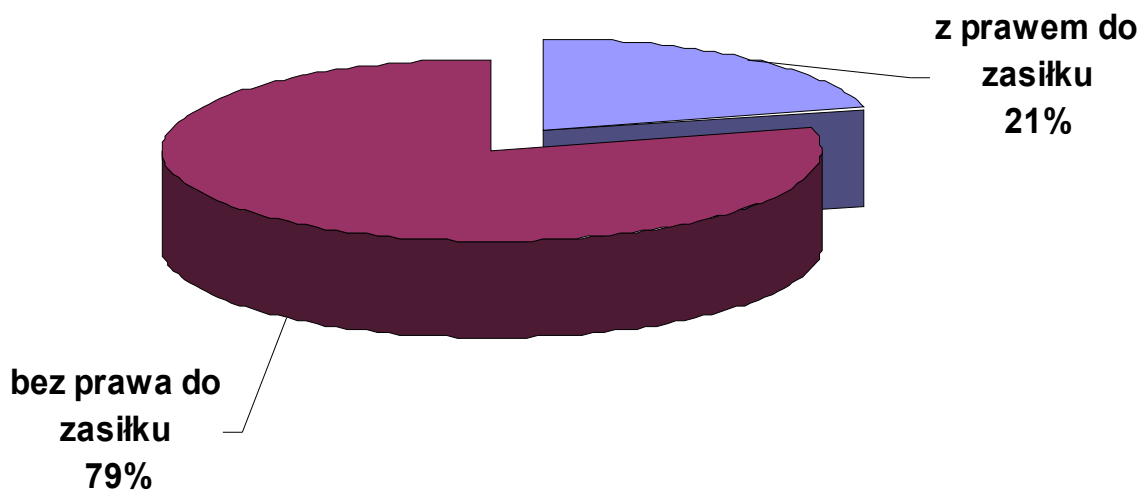


UPRAWNIENI DO POBIERANIA ZASIŁKU DLA BEZROBOTNYCH:

Ogółem ⇒ 6920 OSÓB

1) z prawem do zasiłku ⇒ 1 464 OSÓB

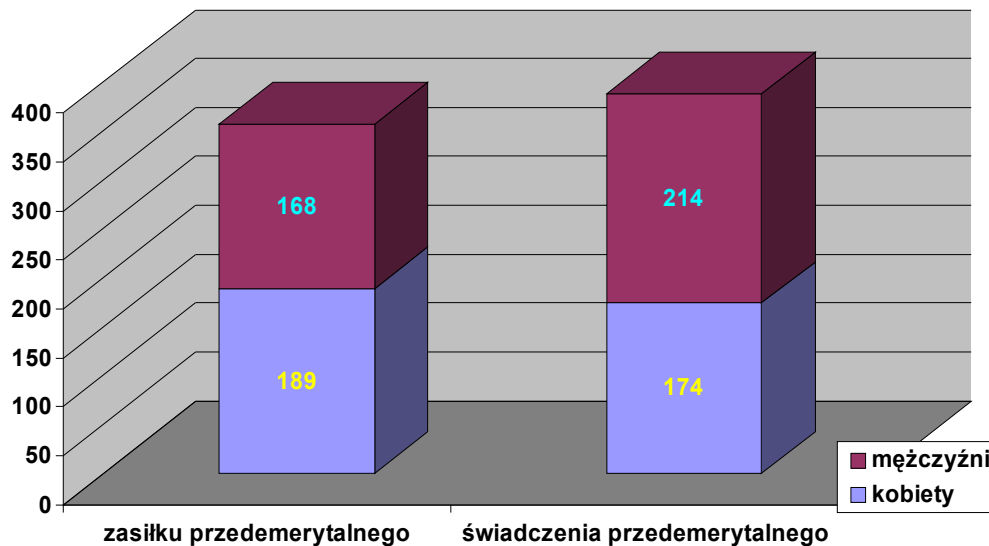
2) bez prawa do zasiłku ⇒ 5 456 OSÓB



OSOBY ZAREJESTROWANE W POWIATOWYM URZĘDZIE PRACY POZA EWIDENCJĄ BEZROBOTNYCH JAKO:

OSOBY UPRAWNIONE DO POBIERANIA:

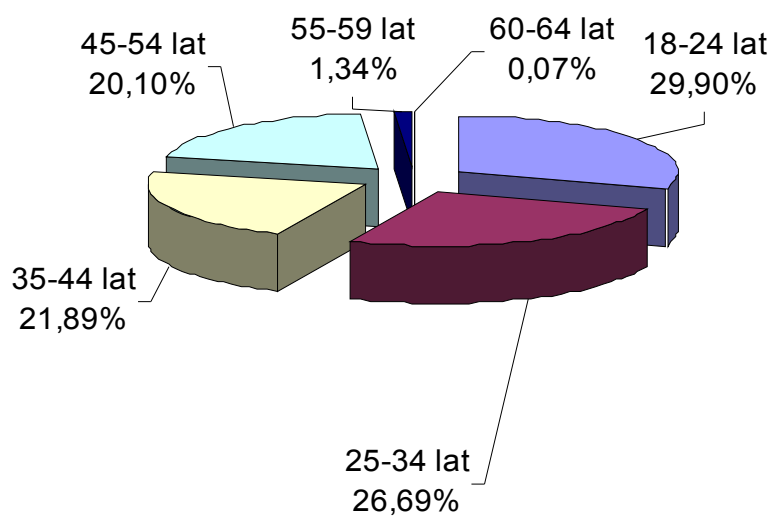
	OGÓLEM	KOBIETY
1) Zasiłku przedemerytalnego	357	189
2) Świadczenie przedemerytalne	388	174



WEDŁUG WIEKU

	OGÓLEM	KOBIETY
1. 15-17 lat	0	0
2. 18-24 lat	2069	1071
3. 25-34 lat	1847	1135
4. 35-44 lat	1515	852
5. 45-54 lat	1391	721
6. 55-59 lat	93	30
7. 60-64 lata	5	0

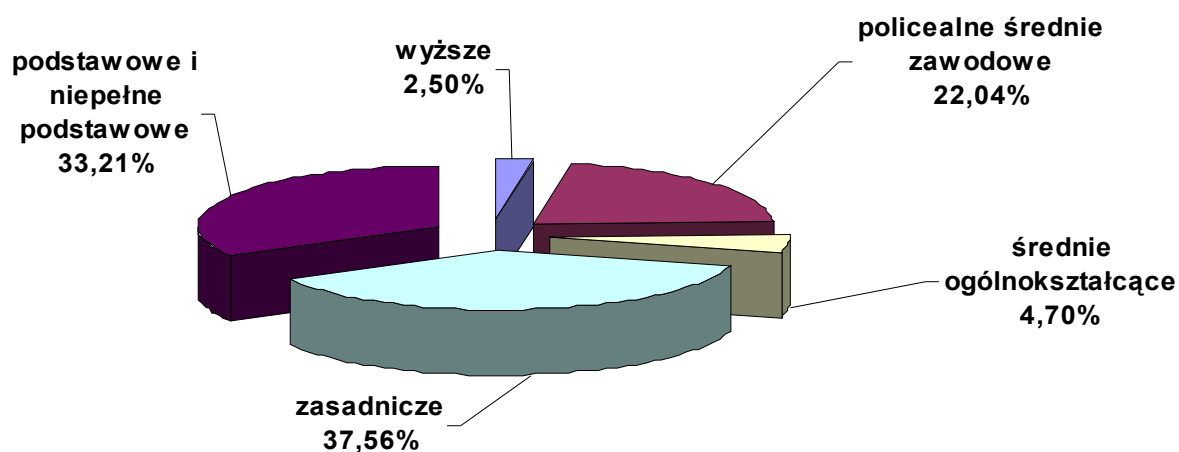
ogółem



WEDŁUG POZIOMU WYKSZTAŁCENIA

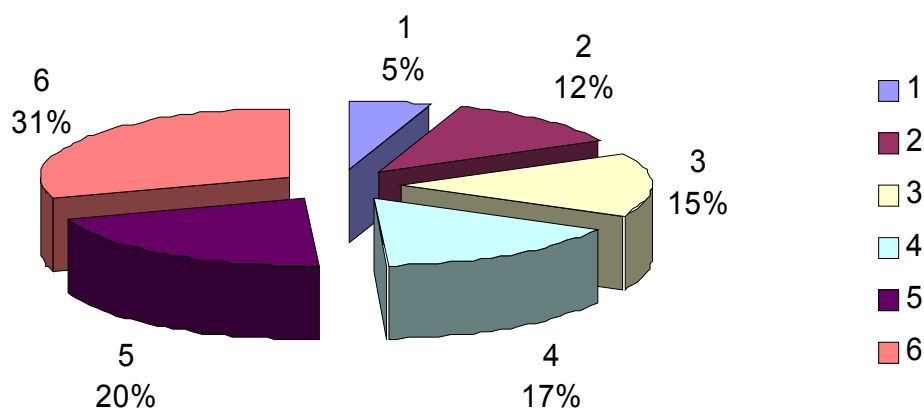
	OGÓLEM	KOBIETY
1) wyższe	173	112
2) polic. śr. zawodowe	1525	1058
3) średnie ogólnokształcące	325	244
4) zasadnicze zawodowe	2 599	1 293
5) podst. i niepełne podst.	2 298	1 102

ogółem



Wg czasu pozostawania bez pracy w miesiącach:

	ogółem	kobiety
1. do 1	356	174
2. 1-3	845	350
3. 3-6	1040	469
4. 6-12	1168	632
5. 12-24	1414	769
6. pow. 24	2097	1415

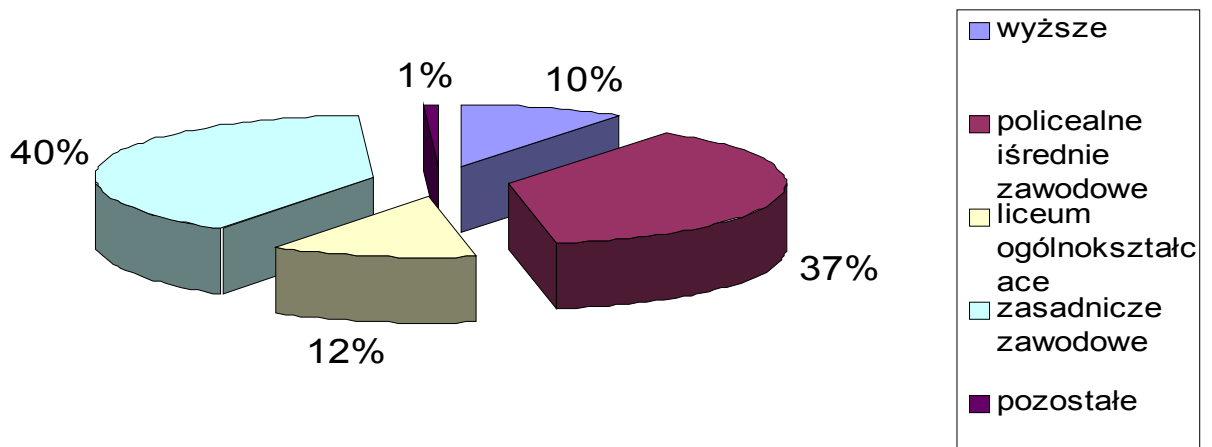


Bezrobotni absolwenci

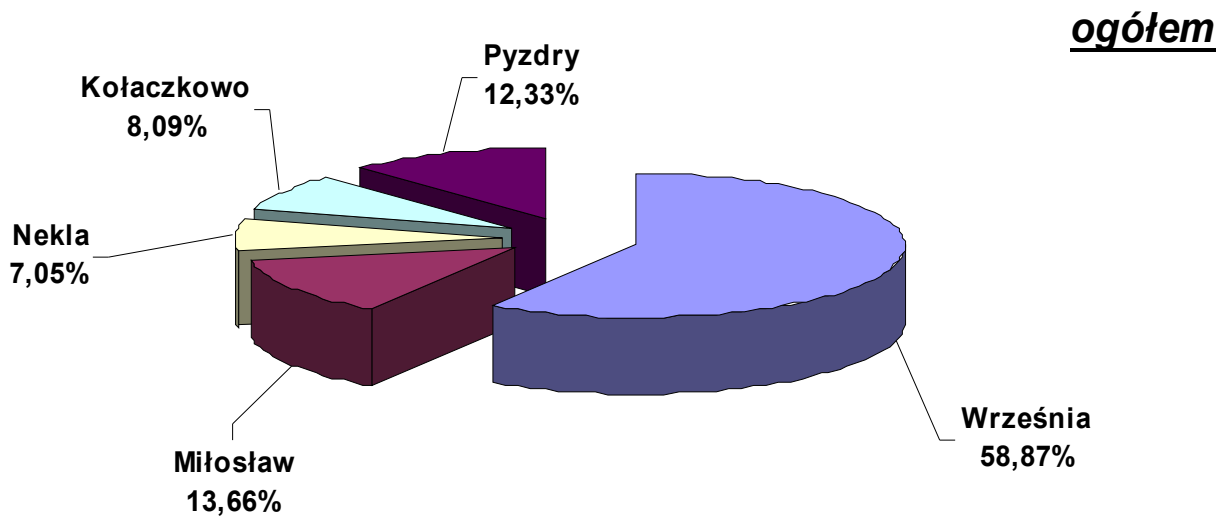
OGÓŁEM: 377

według wykształcenia:

	ogółem	kobiety
wyższe	37	23
policealnych i średnich zawodowych	141	81
liceów ogólnokształcących	45	31
zasadniczych zawodowych	151	45
pozostałych	3	3



WEDŁUG GMIN	OGÓŁEM	KOBIETY
1) Września ⇒	4 074	2 363
2) Miłosław ⇒	945	469
3) Nekla ⇒	488	282
4) Kołaczkowo ⇒	560	289
5) Puzdry ⇒	853	406



STOPA BEZROBOCIA

(stan na 31 grudnia 2003r.)

Powiat wrzesiński ⇒ 21,5%

Woj. Wielkopolskie ⇒ 16 %

Kraj ⇒ 18 %

