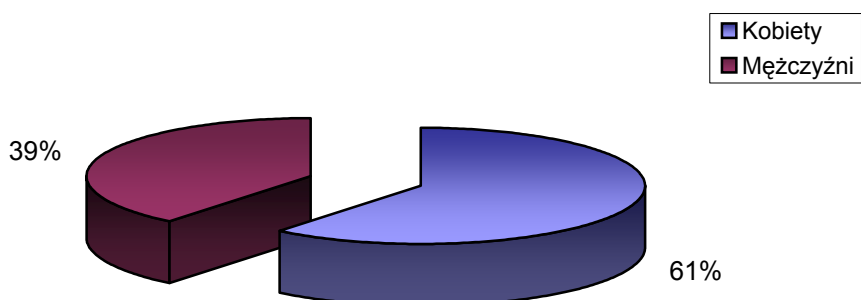


STRUKTURA BEZROBOCIA W POWIECIE WRZESIŃSKIM NA KONIEC

28 LUTEGO 2006

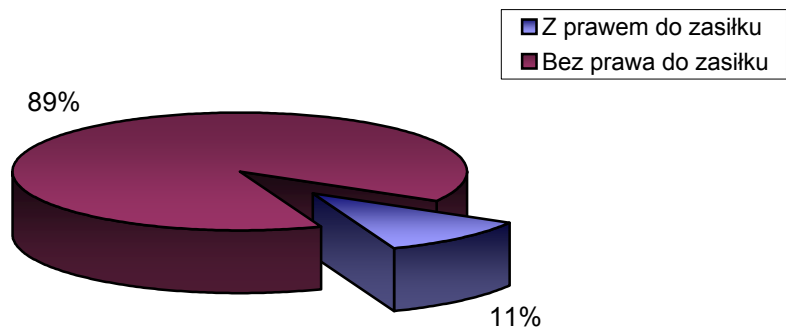
I. WEDŁUG PŁCI

OGÓŁEM	→	6385 OSÓB
1) Kobiety	→	3890 OSÓB
2) Mężczyźni	→	2495 OSÓB



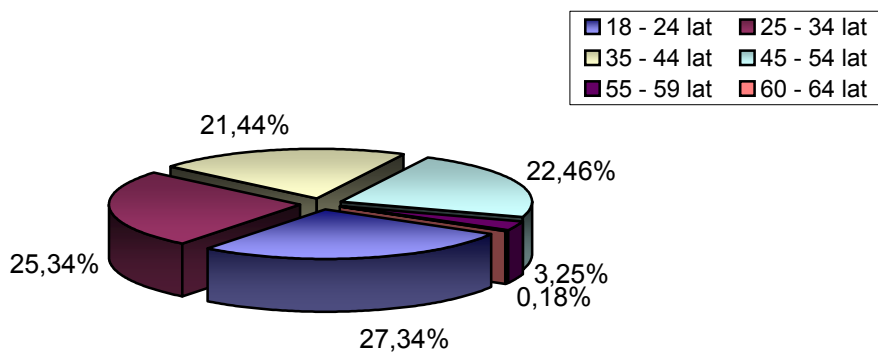
II. UPRAWNIENI DO POBIERANIA ZASIŁKU

1) Z prawem do zasiłku	→	699 OSÓB
2) Bez prawa do zasiłku	→	5686 OSÓB



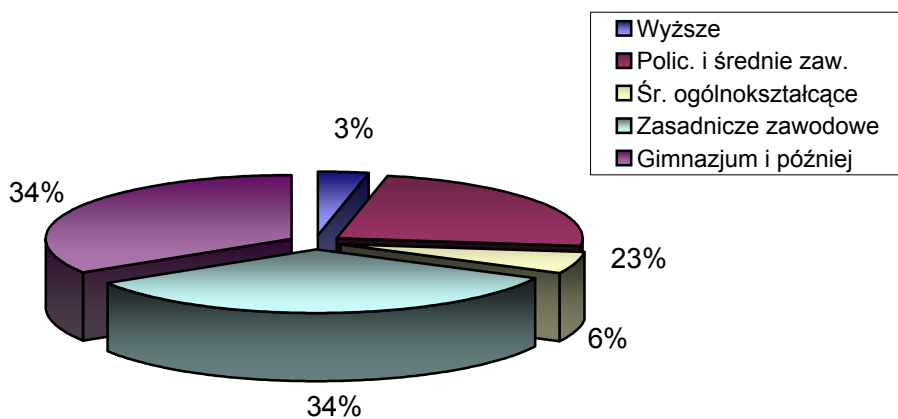
III. WEDŁUG WIEKU

		OGÓŁEM	KOBIETY
1) 18 - 24 lat	→	1638	987
2) 25 - 34 lat	→	1677	1128
3) 35 - 44 lat	→	1347	843
4) 45 - 54 lat	→	1469	837
5) 55 - 59 lat	→	236	95
6) 60 - 64 lat	→	18	0



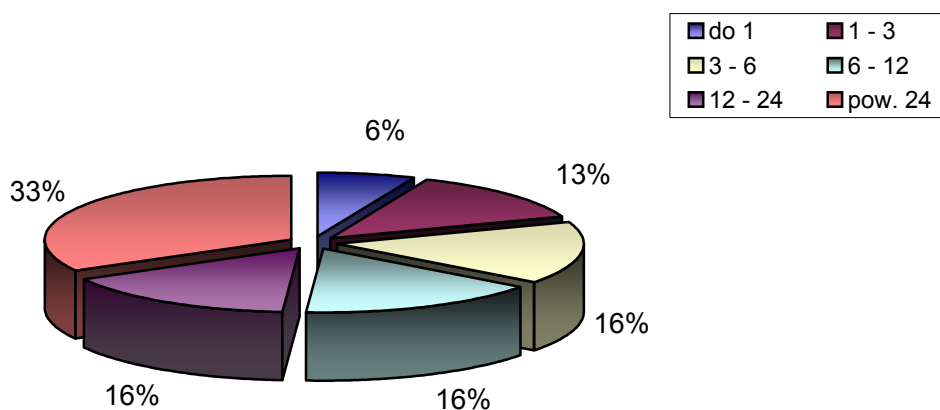
IV. WEDŁUG POZIOMU WYKSZTAŁCENIA

		OGÓŁEM	KOBIETY
1) Wyższe	→	216	142
2) Polic. i średnie zaw.	→	1500	1104
3) Śr. ogólnokształcące	→	360	274
4) Zasadnicze zawodowe	→	2150	1226
5) Gimnazjum i później	→	2159	1144



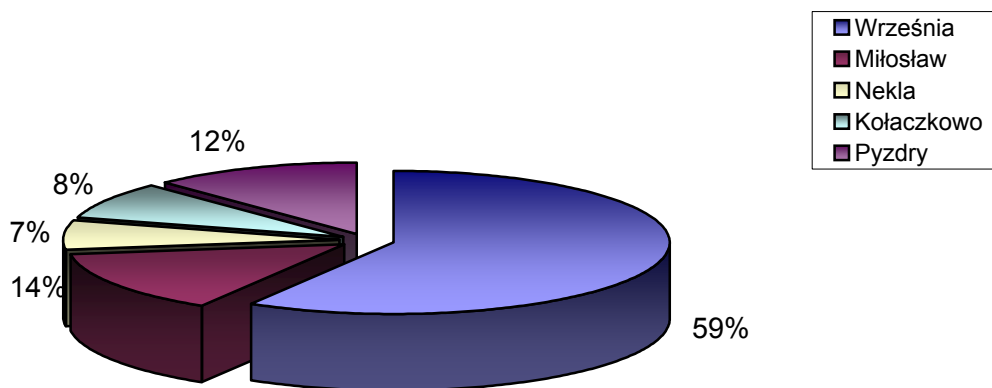
V. WEDŁUG CZASU POZOSTAWANIA BEZ PRACY W MIESIĄCACH

		OGÓŁEM	KOBIETY
1) do 1	→	407	163
2) 1 - 3	→	832	384
3) 3 - 6	→	1019	558
4) 6 - 12	→	1014	624
5) 12 - 24	→	1010	631
6) pow. 24	→	2103	1530



VI. WEDŁUG GMIN

		OGÓŁEM	KOBIETY
1) Września	→	3747	2372
2) Miłosław	→	906	513
3) Nekla	→	419	255
4) Kołaczkowo	→	527	331
5) Pызdry	→	786	419



VII. STOPA BEZROBOCIA (stan na 31 I 2006r.)

OGÓŁEM

1) Powiat wrzesiński	→	21,2%
2) Woj. wielkopolskie	→	15,0%
3) Kraj	→	18,0%

