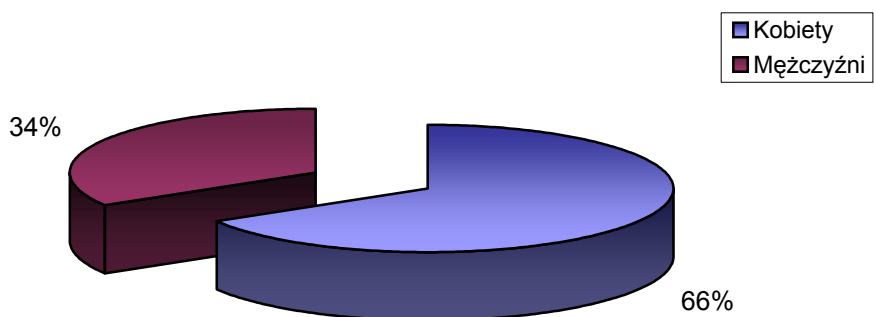


STRUKTURA BEZROBOCIA W POWIECIE WRZESIŃSKIM NA KONIEC

LUTEGO 2007

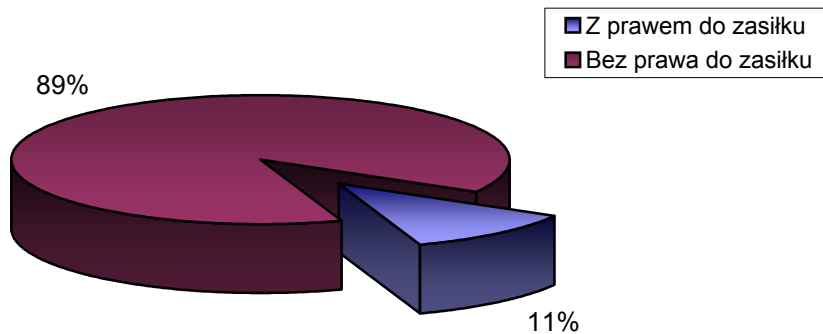
I. WEDŁUG PŁCI

| | | |
|---------------|---|------------------|
| OGÓŁEM | → | 5158 OSÓB |
| 1) Kobiety | → | 3425 OSÓB |
| 2) Mężczyźni | → | 1733 OSÓB |



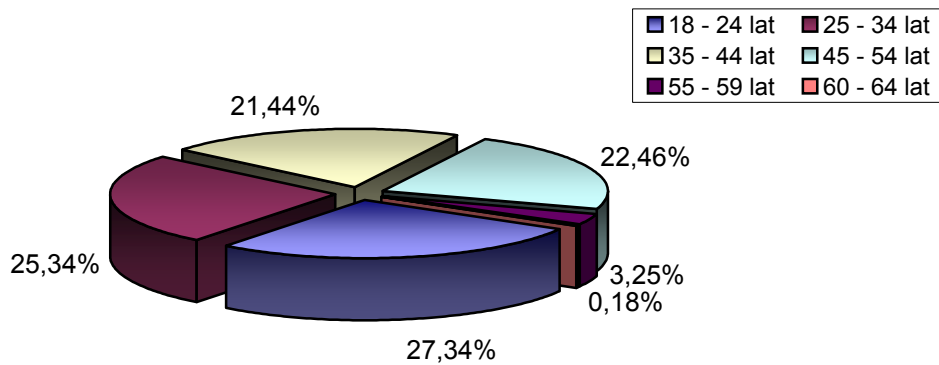
II. UPRAWNIENI DO POBIERANIA ZASIŁKU

| | | |
|-------------------------|---|-----------|
| 1) Z prawem do zasiłku | → | 589 OSÓB |
| 2) Bez prawa do zasiłku | → | 4569 OSÓB |



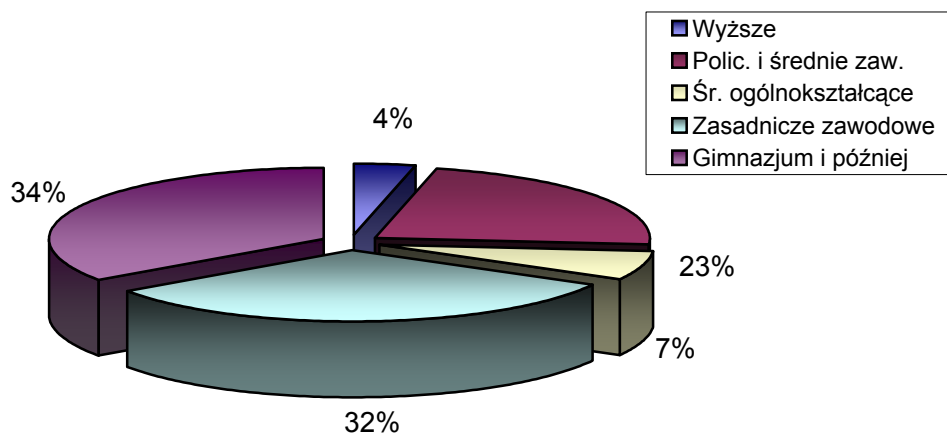
III. WEDŁUG WIEKU

| | | OGÓŁEM | KOBIETY |
|----------------|---|--------|---------|
| 1) 18 - 24 lat | → | 1177 | 772 |
| 2) 25 - 34 lat | → | 1307 | 969 |
| 3) 35 - 44 lat | → | 1086 | 747 |
| 4) 45 - 54 lat | → | 1301 | 816 |
| 5) 55 - 59 lat | → | 270 | 121 |
| 6) 60 - 64 lat | → | 17 | 0 |



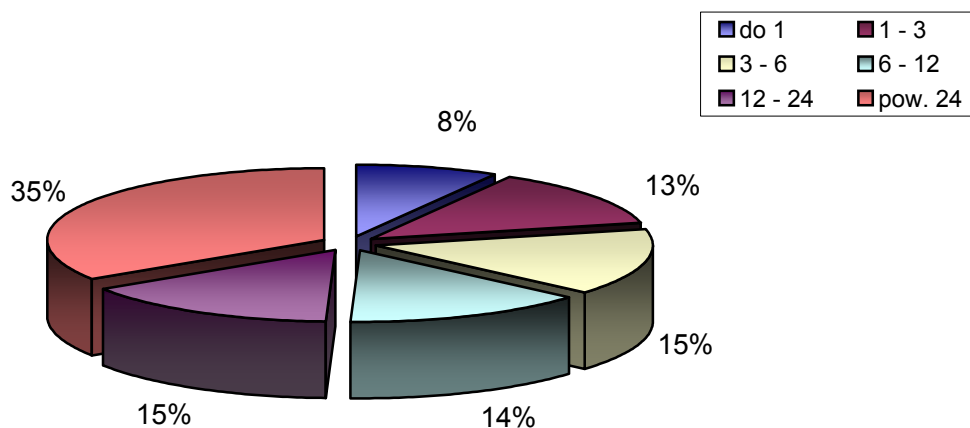
III. WEDŁUG POZIOMU WYKSZTAŁCENIA

| | | OGÓŁEM | KOBIETY |
|--------------------------|---|--------|---------|
| 1) Wyższe | → | 187 | 122 |
| 2) Polic. i średnie zaw. | → | 1178 | 919 |
| 3) Śr. ogólnokształcące | → | 345 | 267 |
| 4) Zasadnicze zawodowe | → | 1656 | 1056 |
| 5) Gimnazjum i później | → | 1792 | 1061 |



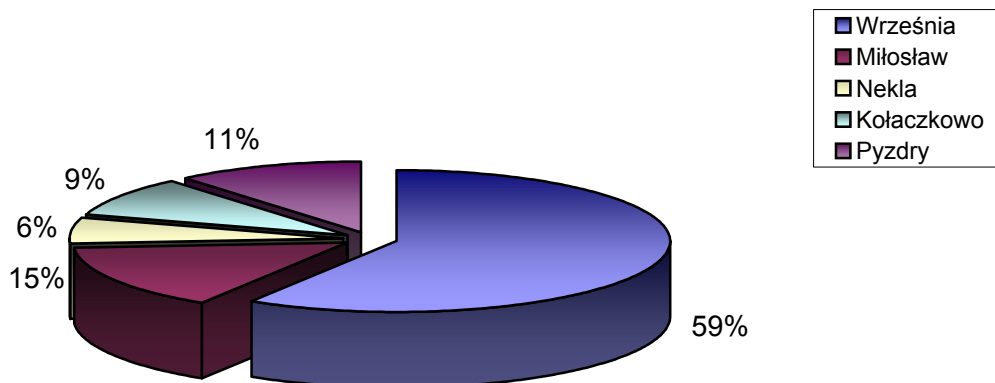
IV. WEDŁUG CZASU POZOSTAWANIA BEZ PRACY W MIESIĄCACH

| | | OGÓŁEM | KOBIETY |
|------------|---|--------|---------|
| 1) do 1 | → | 426 | 208 |
| 2) 1 - 3 | → | 671 | 335 |
| 3) 3 - 6 | → | 785 | 456 |
| 4) 6 - 12 | → | 723 | 464 |
| 5) 12 - 24 | → | 787 | 569 |
| 6) pow. 24 | → | 1766 | 1393 |



VI. WEDŁUG GMIN

| | | OGÓŁEM | KOBIETY |
|---------------|---|--------|---------|
| 1) Września | → | 3032 | 2089 |
| 2) Miłosław | → | 778 | 453 |
| 3) Nekla | → | 296 | 213 |
| 4) Kołaczkowo | → | 474 | 316 |
| 5) Pyzdry | → | 578 | 354 |



VII. STOPA BEZROBOCIA (stan na 28 II 2007r.)

OGÓŁEM

| | | |
|-----------------------|---|-------|
| 1) Powiat wrzesiński | → | 17,8% |
| 2) Woj. wielkopolskie | → | 11,8% |
| 3) Kraj | → | 14,9% |

