

STRUKTURA BEZROBOCIA W POWIECIE WRZESIŃSKIM NA KONIEC

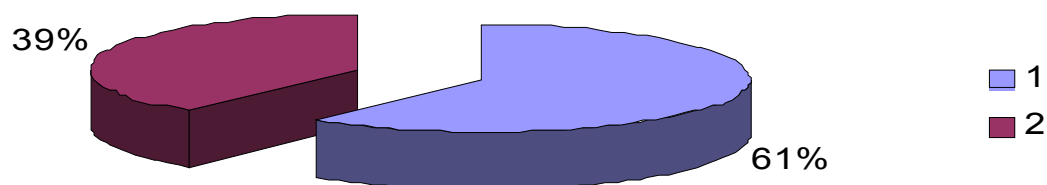
MAJA '2005 r.

WEDŁUG PŁCI

Ogółem ⇒ 6 195 OSÓB

1) kobiety ⇒ 3 772 OSÓB

2) mężczyźni ⇒ 2 423 OSÓB

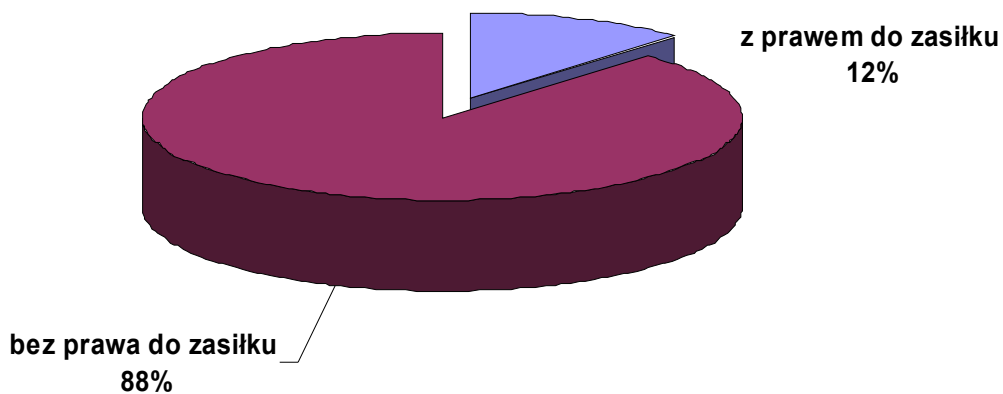


UPRAWNIENI DO POBIERANIA ZASIŁKU DLA BEZROBOTNYCH:

Ogółem ⇒ 6 195 OSOBY

1) z prawem do zasiłku ⇒ 732 OSÓB

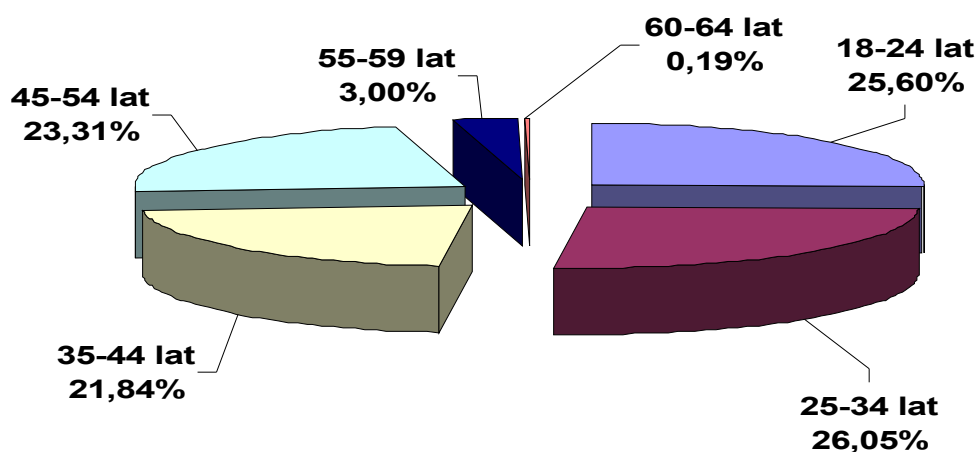
2) bez prawa do zasiłku ⇒ 5 463 OSÓB



WEDŁUG WIEKU

	OGÓLEM	KOBIETY
1. 18-24 lat	1586	953
2. 25-34 lat	1614	1084
3. 35-44 lat	1353	832
4. 45-54 lat	1444	824
5. 55-59 lat	186	79
6. 60-64 lata	12	0

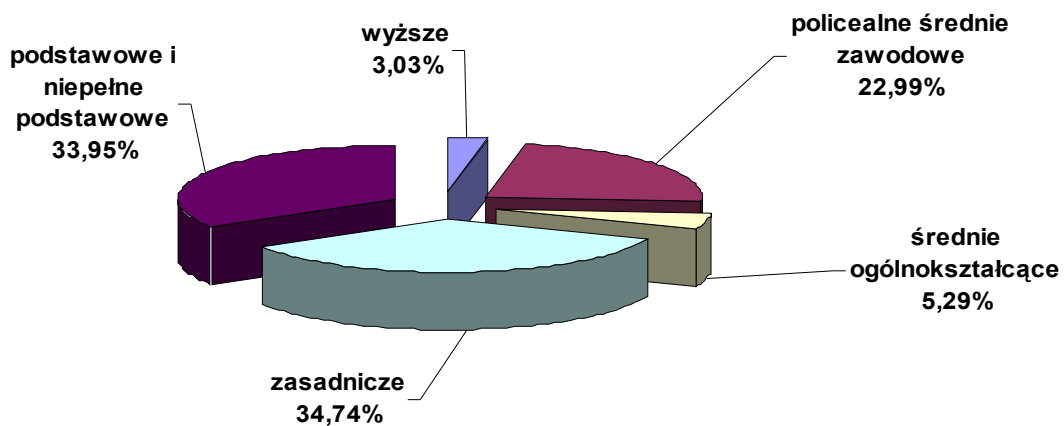
ogółem



WEDŁUG POZIOMU WYKSZTAŁCENIA

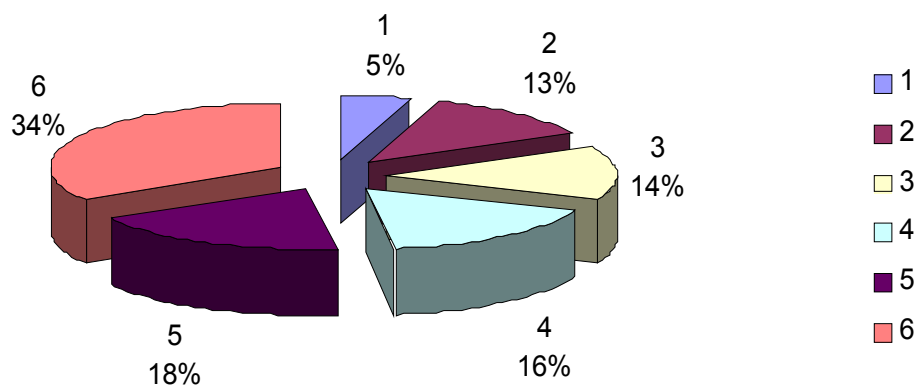
	OGÓLEM	KOBIETY
1) wyższe	188	131
2) polic. śr. zawodowe	1424	1 058
3) średnie ogólnokształcące	328	261
4) zasadnicze zawodowe	2152	1218
5) podst. i niepełne podst.	2103	1104

ogółem

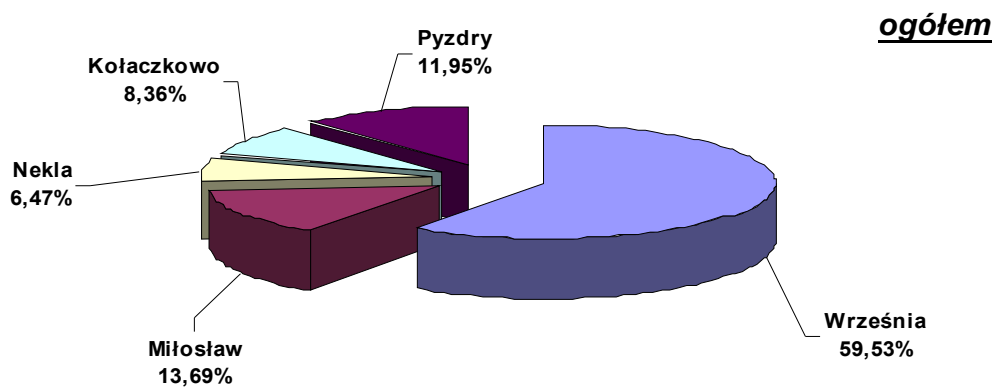


Wg czasu pozostawania bez pracy w miesiącach:

	ogółem	kobiety
1. do 1	305	164
2. 1-3	785	457
3. 3-6	858	434
4. 6-12	1 011	556
5. 12-24	1 136	678
6. pow. 24	2 100	1 483



WEDŁUG GMIN		OGÓLEM	KOBIETY
1) Września	⇒	3 688	2 304
2) Miłosław	⇒	848	472
3) Nekla	⇒	401	266
4) Kołaczkowo	⇒	518	312
5) Pyzdry	⇒	740	418



STOPA BEZROBOCIA

(stan na 30.04.2005r.)

Powiat wrzesiński	⇒	21,7%
Woj. Wielkopolskie	⇒	15,9%
Kraj	⇒	18,8 %

