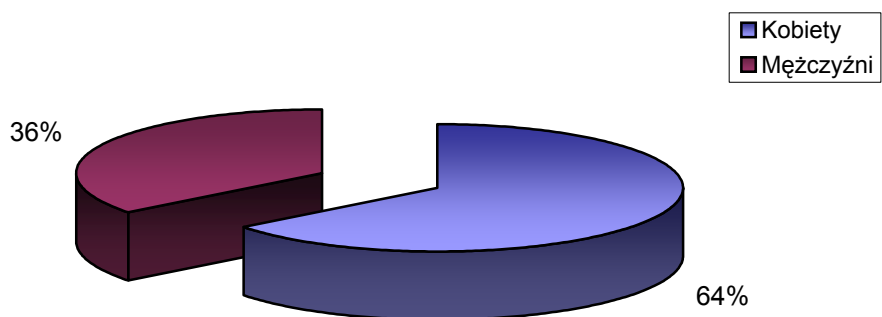


# STRUKTURA BEZROBOCIA W POWIECIE WRZESIŃSKIM NA KONIEC

## MAJA 2006r.

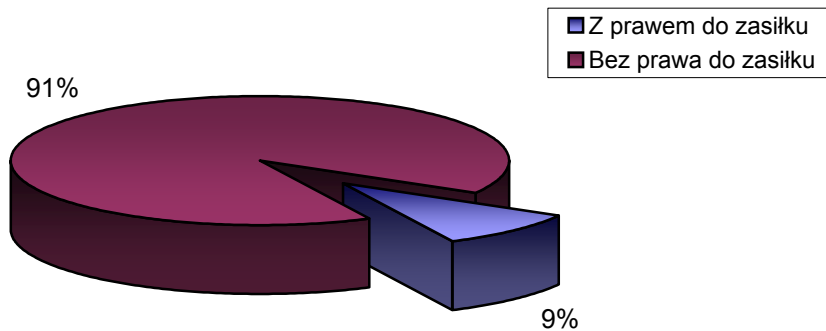
### I. WEDŁUG PŁCI

<b>OGÓŁEM</b>	→	<b>5670 OSÓB</b>
1) Kobiety	→	3654 OSÓB
2) Mężczyźni	→	2016 OSÓB



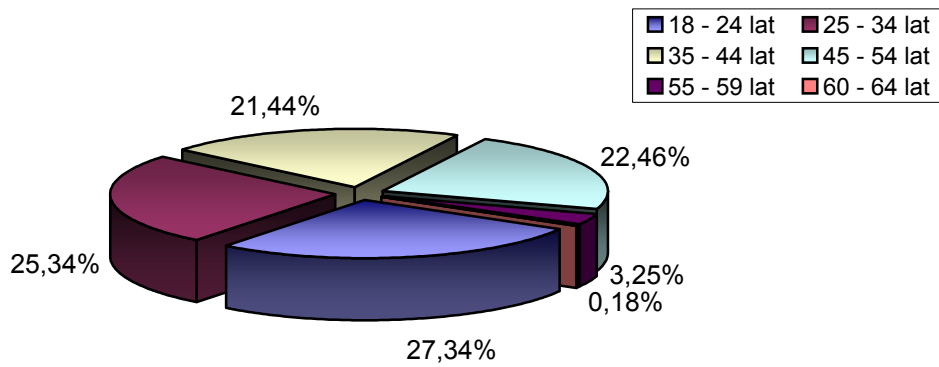
### II. UPRAWNIENI DO POBIERANIA ZASIŁKU

1) Z prawem do zasiłku	→	533 OSÓB
2) Bez prawa do zasiłku	→	5137 OSÓB



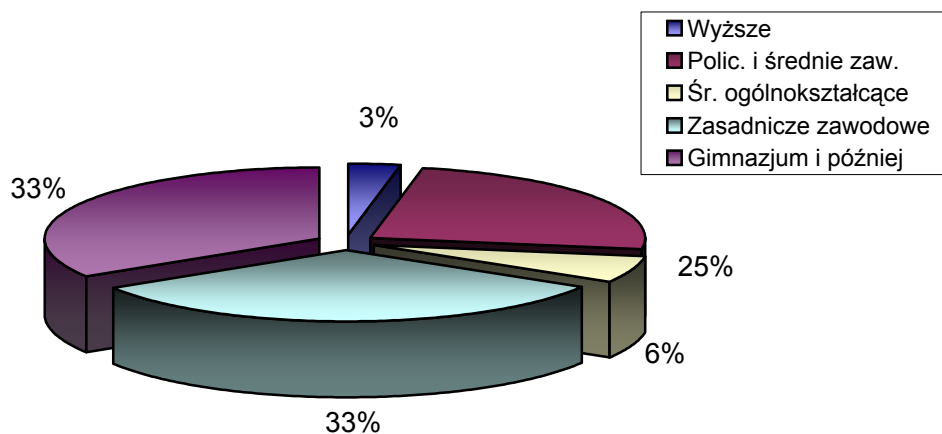
### III. WEDŁUG WIEKU

		OGÓŁEM	KOBIETY
1) 18 - 24 lat	→	1414	929
2) 25 - 34 lat	→	1486	1049
3) 35 - 44 lat	→	1171	779
4) 45 - 54 lat	→	1352	799
5) 55 - 59 lat	→	228	98
6) 60 - 64 lat	→	19	0



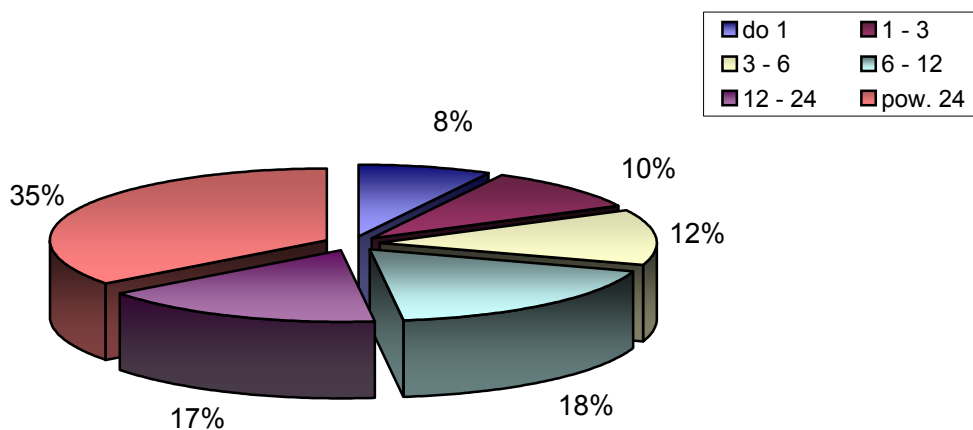
### III. WEDŁUG POZIOMU WYKSZTAŁCENIA

		OGÓŁEM	KOBIETY
1) Wyższe	→	169	108
2) Polic. i średnie zaw.	→	1390	1068
3) Śr. ogólnokształcące	→	351	266
4) Zasadnicze zawodowe	→	1844	1129
5) Gimnazjum i później	→	1916	1083



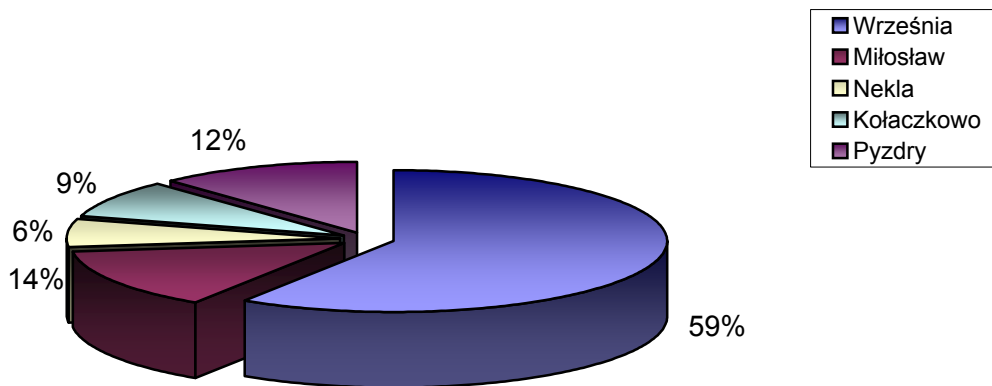
#### IV. WEDŁUG CZASU POZOSTAWANIA BEZ PRACY W MIESIĄCACH

		OGÓŁEM	KOBIETY
1) do 1	→	443	241
2) 1 - 3	→	555	301
3) 3 - 6	→	697	356
4) 6 - 12	→	1028	609
5) 12 - 24	→	943	654
6) pow. 24	→	2004	1493



#### VI. WEDŁUG GMIN

		OGÓŁEM	KOBIETY
1) Września	→	3355	2228
2) Miłosław	→	795	483
3) Nekla	→	359	244
4) Kołaczkowo	→	490	317
5) Pызdry	→	671	382



## VII. STOPA BEZROBOCIA (stan na 30 IV 2006r.)

OGÓŁEM

1) Powiat wrzesiński	→	20,0%
2) Woj. wielkopolskie	→	14,1%
3) Kraj	→	17,2%

