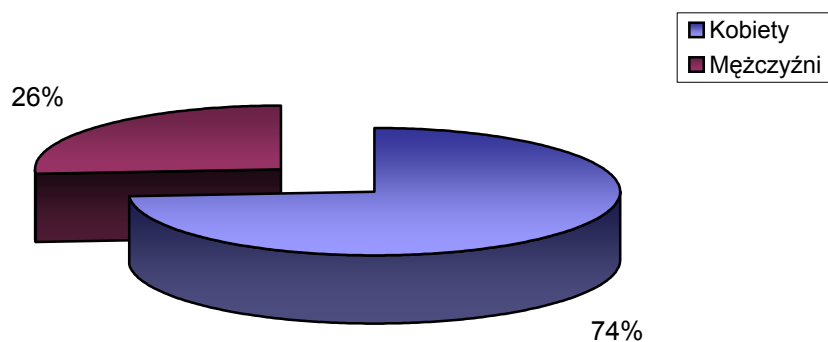


STRUKTURA BEZROBOCIA W POWIECIE WRZESIŃSKIM NA KONIEC

MAJA 2008

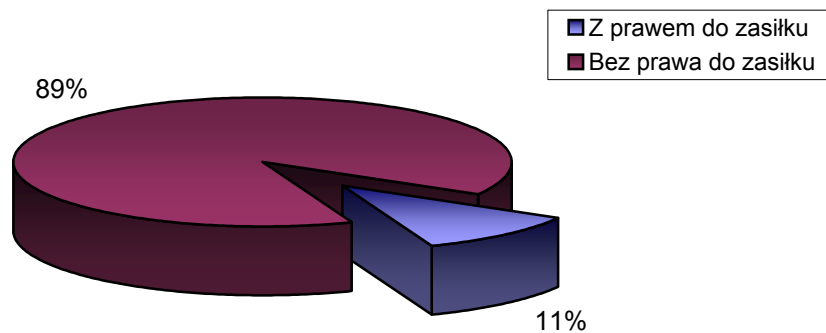
I. WEDŁUG PŁCI

OGÓŁEM	→	3009 OSÓB
1) Kobiety	→	2223 OSÓB
2) Mężczyźni	→	786 OSÓB



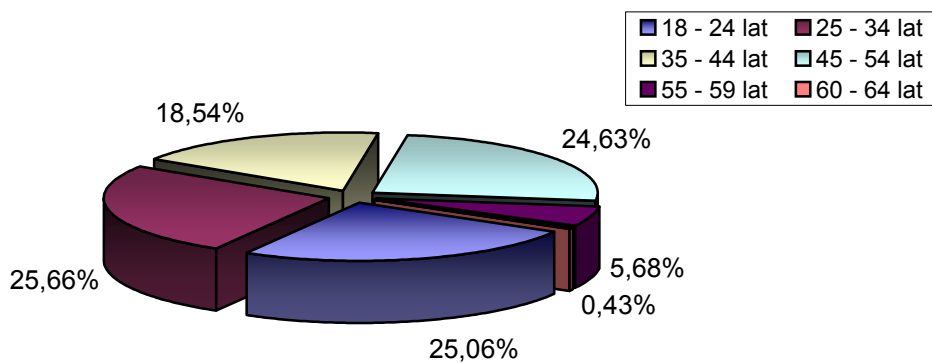
II. UPRAWNIENI DO POBIERANIA ZASIŁKU

1) Z prawem do zasiłku	→	324 OSÓB
2) Bez prawa do zasiłku	→	2685 OSÓB



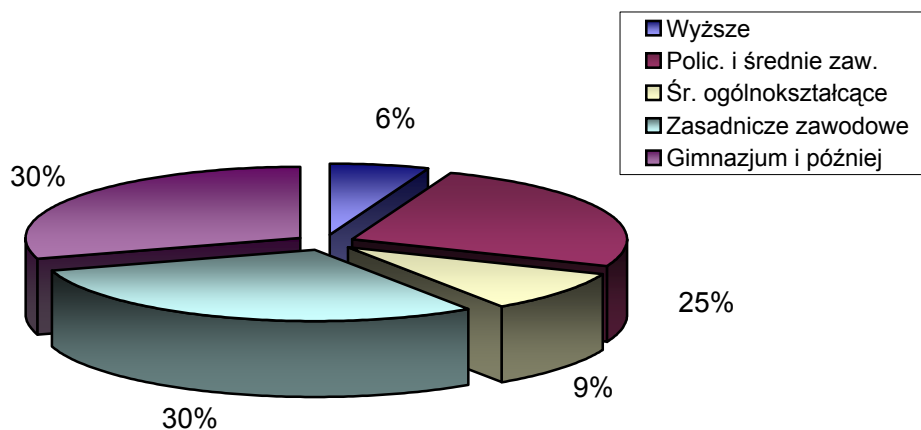
III. WEDŁUG WIEKU

		OGÓŁEM	KOBIETY
1) 18 - 24 lat	→	754	551
2) 25 - 34 lat	→	772	605
3) 35 - 44 lat	→	558	428
4) 45 - 54 lat	→	741	541
5) 55 - 59 lat	→	171	96
6) 60 - 64 lat	→	13	0



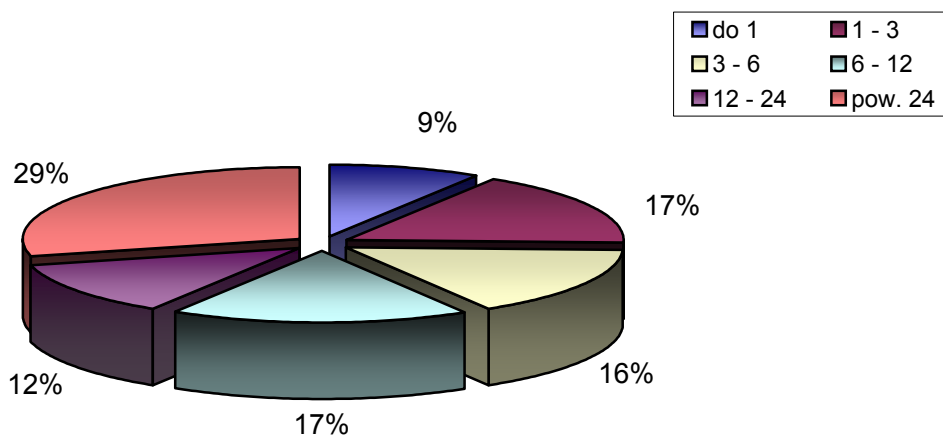
IV. WEDŁUG POZIOMU WYKSZTAŁCENIA

		OGÓŁEM	KOBIETY
1) Wyższe	→	177	128
2) Polic. i średnie zaw.	→	763	632
3) Śr. ogólnokształcące	→	282	218
4) Zasadnicze zawodowe	→	892	605
5) Gimnazjum i później	→	895	640



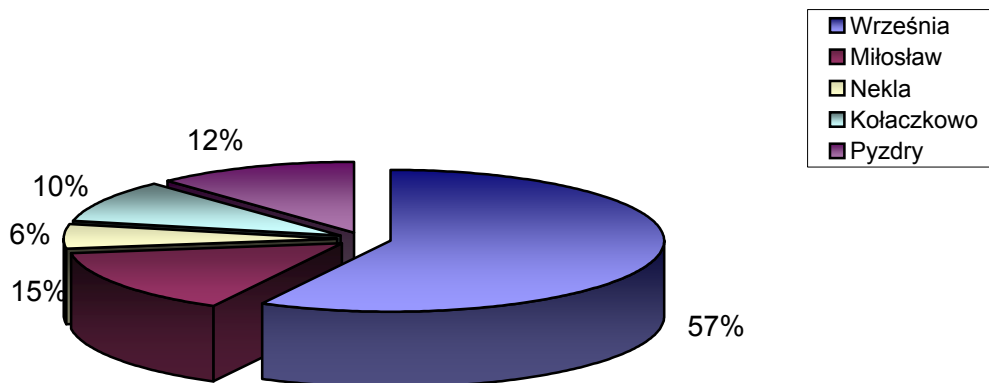
V. WEDŁUG CZASU POZOSTAWANIA BEZ PRACY W MIESIĄCACH

		OGÓŁEM	KOBIETY
1) do 1	→	266	152
2) 1 - 3	→	501	333
3) 3 - 6	→	481	317
4) 6 - 12	→	521	359
5) 12 - 24	→	367	287
6) pow. 24	→	873	775



VI. WEDŁUG GMIN

		OGÓŁEM	KOBIETY
1) Września	→	1738	1327
2) Miłosław	→	448	289
3) Nekla	→	169	124
4) Kołaczkowo	→	297	215
5) Pызdry	→	357	268



VII. STOPA BEZROBOCIA (stan na 30 IV 2008 r.)

OGÓŁEM

1) Powiat wrzesiński	→	11,8%
2) Woj. wielkopolskie	→	7,0%
3) Kraj	→	10,5%

