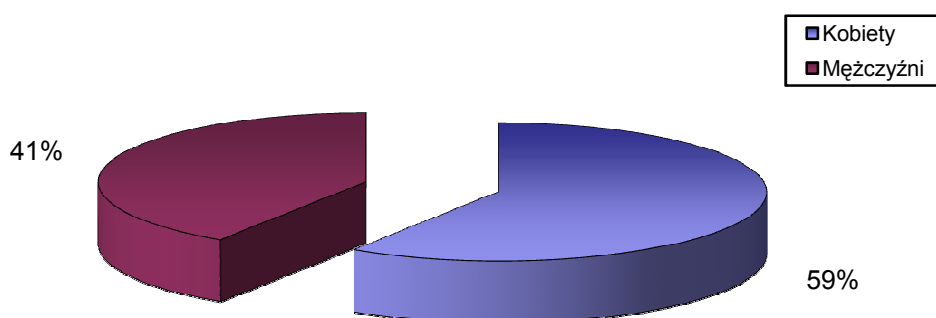


STRUKTURA BEZROBOCIA W POWIECIE WRZESIŃSKIM NA KONIEC *MAJA 2009*

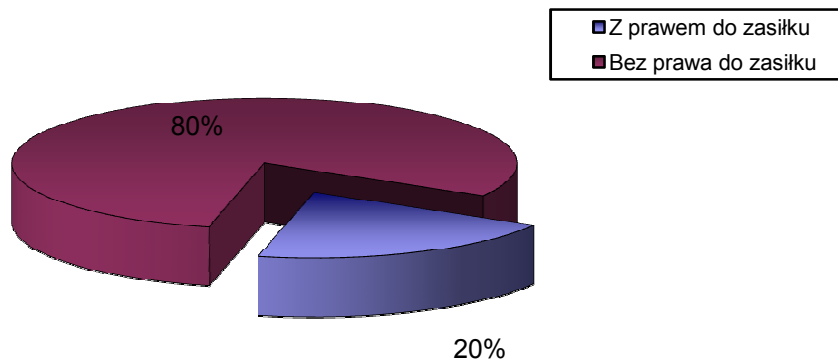
I. WEDŁUG PŁCI

OGÓŁEM	→	3747 OSÓB
1) Kobiety	→	2215 OSÓB
2) Mężczyźni	→	1532 OSÓB



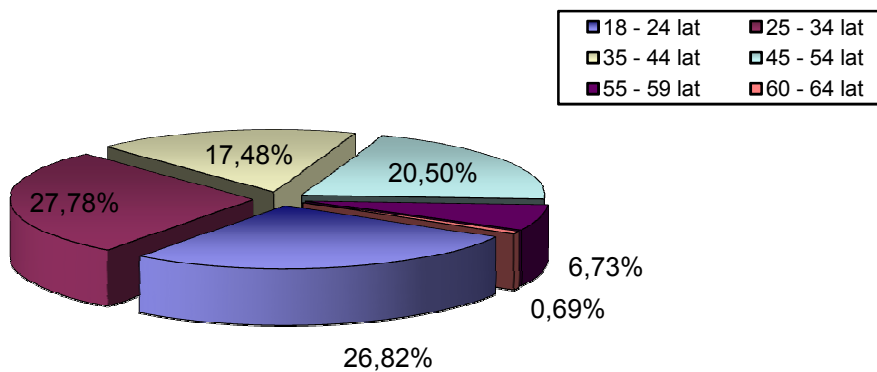
II. UPRAWNIENI DO POBIERANIA ZASIŁKU

1) Z prawem do zasiłku	→	757 OSÓB
2) Bez prawa do zasiłku	→	2990 OSÓB



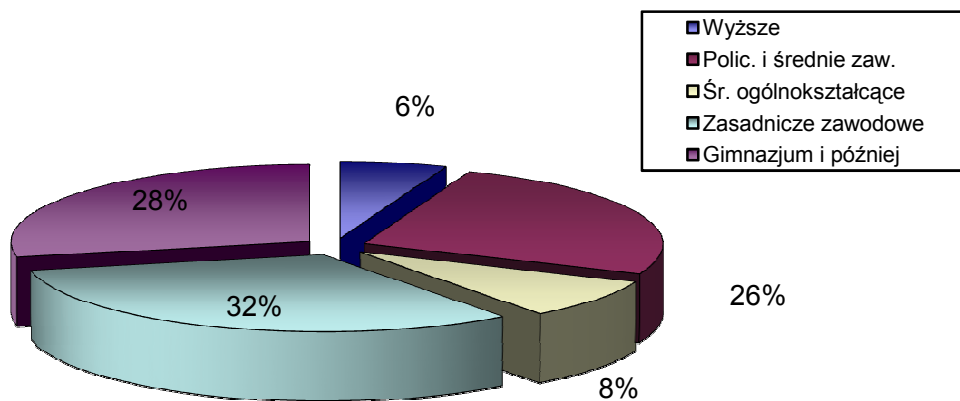
III. WEDŁUG WIEKU

		OGÓŁEM	KOBIETY
1) 18 - 24 lat	→	1005	589
2) 25 - 34 lat	→	1041	650
3) 35 - 44 lat	→	655	417
4) 45 - 54 lat	→	768	462
5) 55 - 59 lat	→	252	97
6) 60 - 64 lat	→	26	0



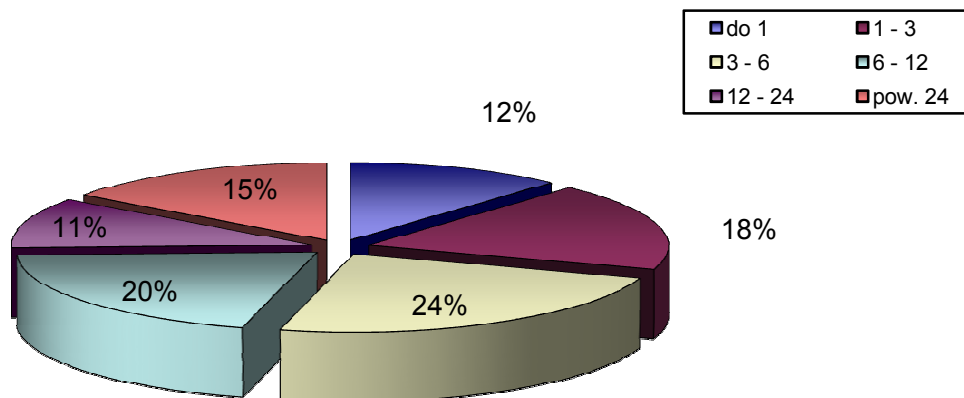
IV. WEDŁUG POZIOMU WYKSZTAŁCENIA

		OGÓŁEM	KOBIETY
1) Wyższe	→	215	145
2) Polic. i średnie zaw.	→	961	675
3) Śr. ogólnokształcące	→	313	227
4) Zasadnicze zawodowe	→	1200	620
5) Gimnazjum i później	→	1058	548



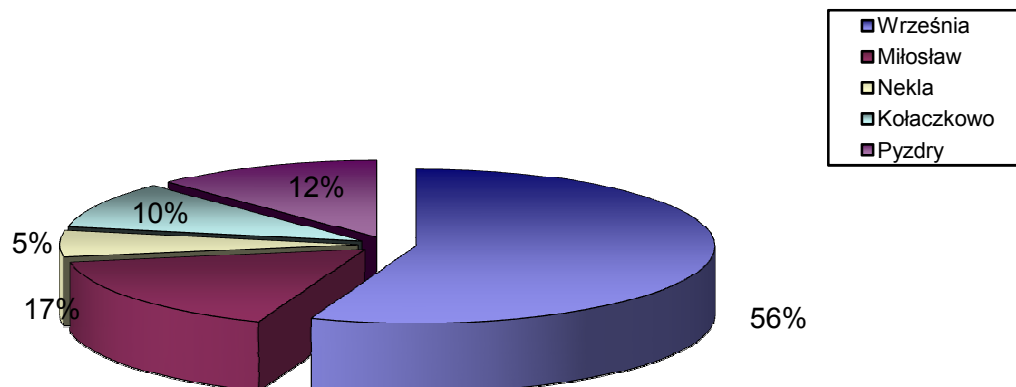
V. WEDŁUG CZASU POZOSTAWANIA BEZ PRACY W MIESIĄCACH

		OGÓŁEM	KOBIETY
1) do 1	→	439	202
2) 1 - 3	→	687	335
3) 3 - 6	→	896	451
4) 6 - 12	→	766	474
5) 12 - 24	→	396	285
6) pow. 24	→	563	469



VI. WEDŁUG GMIN

		OGÓŁEM	KOBIETY
1) Września	→	2089	1245
2) Miłosław	→	622	334
3) Nekla	→	207	140
4) Kołaczkowo	→	369	230
5) Pызdry	→	460	266



VII. STOPA BEZROBOCIA (stan na 30 IV 2009 r.)

OGÓŁEM

1) Powiat wrzesiński	→	12,8%
2) Woj. wielkopolskie	→	8,1%
3) Kraj	→	11,0%

