

STRUKTURA BEZROBOCIA W POWIECIE WRZESIŃSKIM NA KONIEC

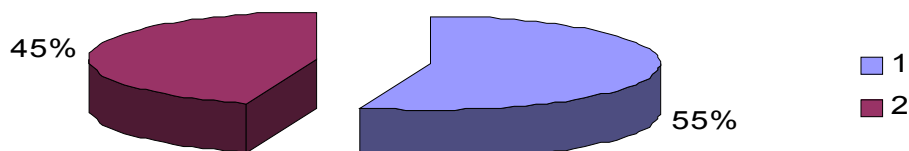
MARCA 2004r.

WEDŁUG PŁCI

Ogółem ⇒ 6797 OSÓB

1) kobiety ⇒ 3739 OSÓB

2) mężczyźni ⇒ 3058 OSÓB

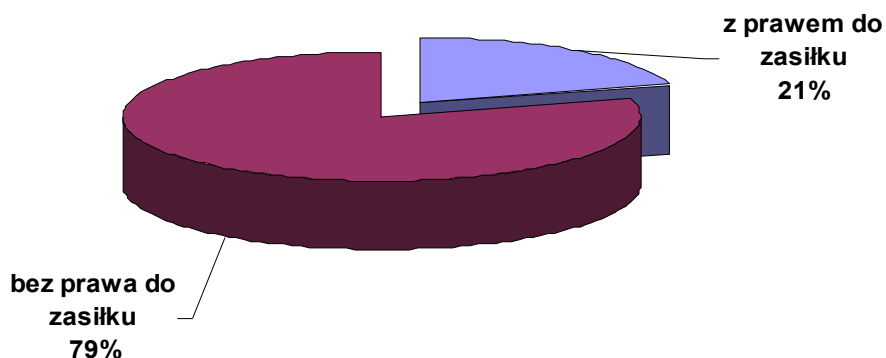


UPRAWNIENI DO POBIERANIA ZASIŁKU DLA BEZROBOTNYCH:

Ogółem ⇒ 6797 OSÓB

1) z prawem do zasiłku ⇒ 1 397 OSÓB

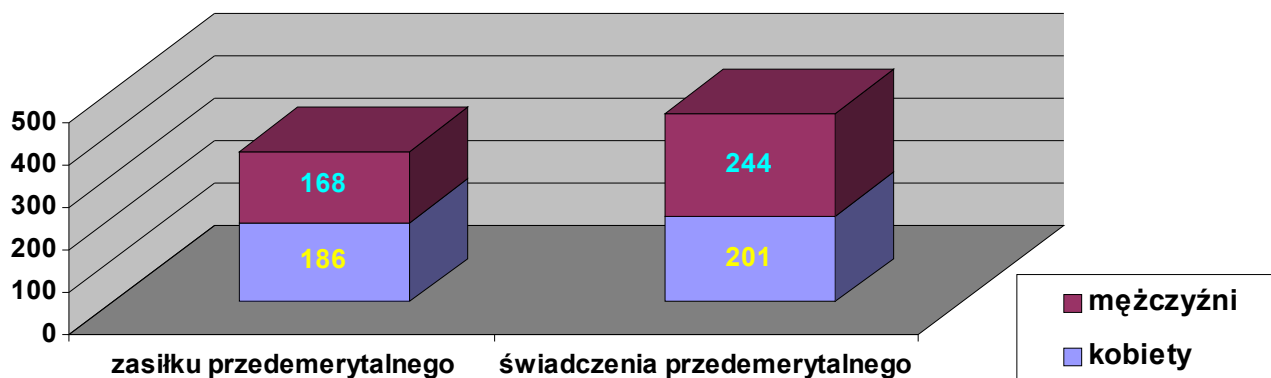
2) bez prawa do zasiłku ⇒ 5 400 OSÓB



OSOBY ZAREJESTROWANE W POWIATOWYM URZĘDZIE PRACY POZA EWIDENCJĄ BEZROBOTNYCH JAKO:

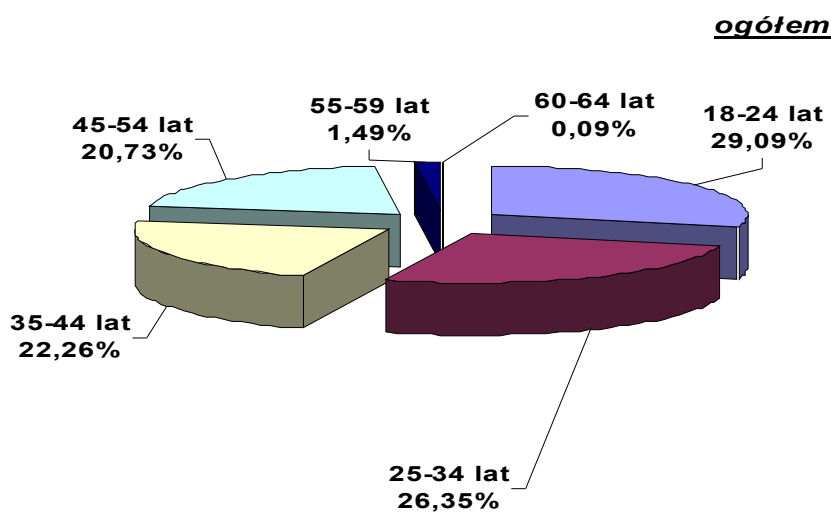
OSOBY UPRAWNIONE DO POBIERANIA:

	OGÓLEM	KOBIETY
1) Zasiłku przedemerytalnego	354	186
2) Świadczenie przedemerytalne	445	201



WEDŁUG WIEKU

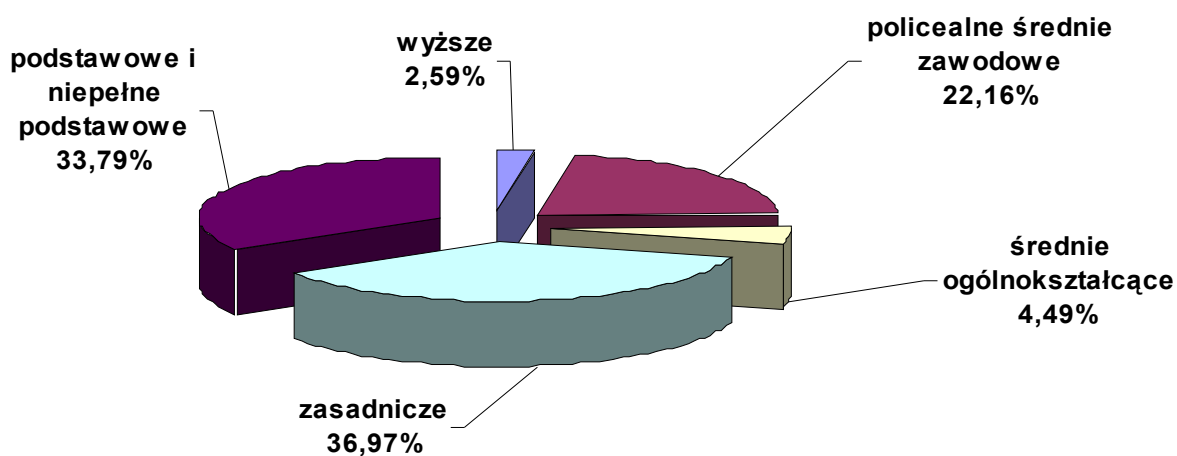
	OGÓLEM	KOBIETY
1. 15-17 lat	0	0
2. 18-24 lat	1977	1028
3. 25-34 lat	1791	1098
4. 35-44 lat	1513	850
5. 45-54 lat	1409	729
6. 55-59 lat	101	34
7. 60-64 lat	6	0



WEDŁUG POZIOMU WYKSZTAŁCENIA

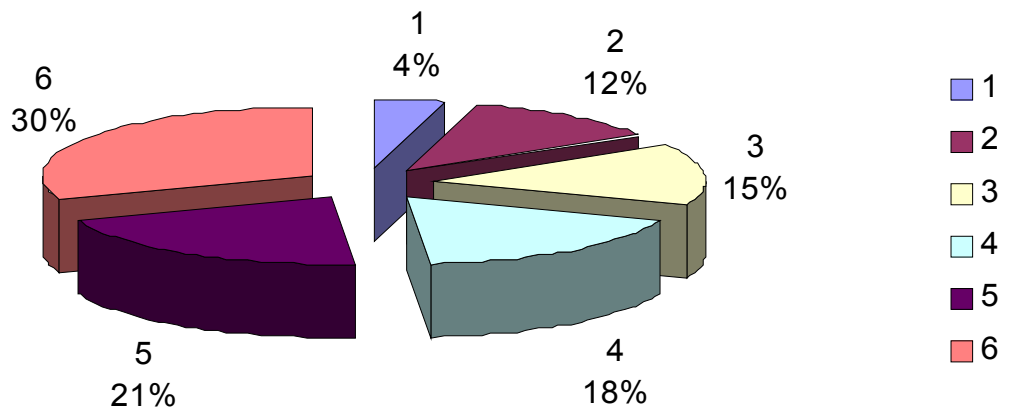
	OGÓŁEM	KOBIETY
1) wyższe	176	112
2) polic. śr. zawodowe	1506	1054
3) średnie ogólnokształcące	305	221
4) zasadnicze zawodowe	2 513	1 258
5) podst. i niepełne podst.	2 297	1 094

ogółem



Wg czasu pozostawania bez pracy w miesiącach:

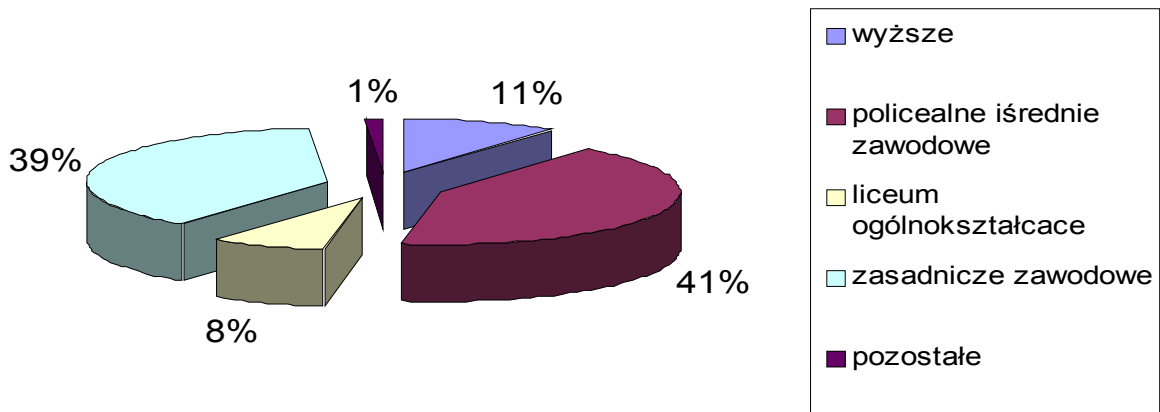
	ogółem	kobiety
1. do 1	289	106
2. 1-3	826	371
3. 3-6	989	447
4. 6-12	1198	639
5. 12-24	1416	764
6. pow. 24	2079	1412



Bezrobotni absolwenci OGÓŁEM: 368

według wykształcenia:

	ogółem	kobiety
wyższe	39	25
policealnych i średnich zawodowych	154	93
liceów ogólnokształcących	29	15
zasadniczych zawodowych	142	44
pozostałych	4	3

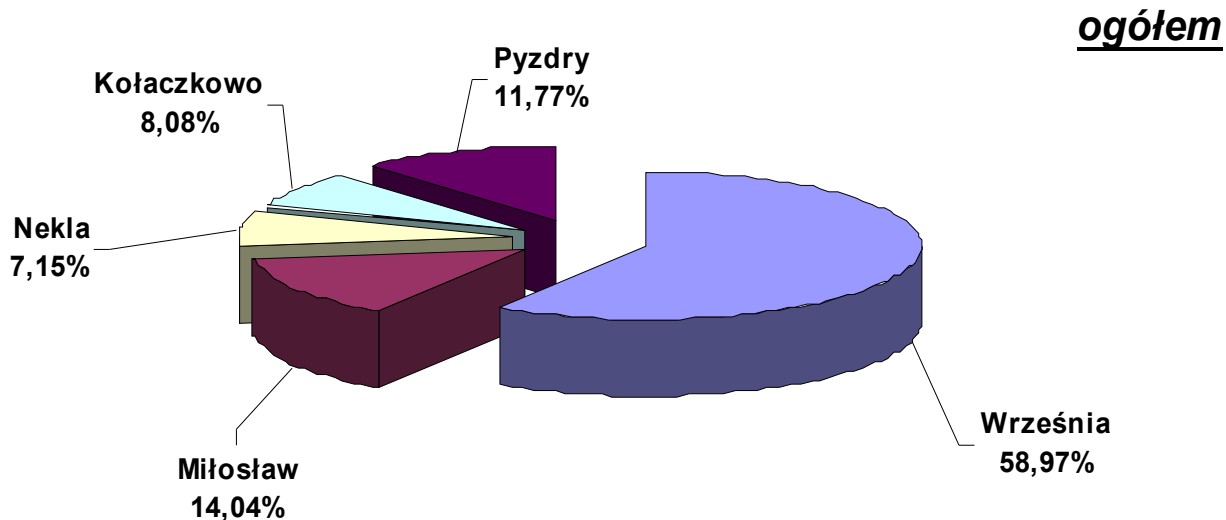


WEDŁUG GMIN

- 1) Września ⇒
- 2) Miłosław ⇒
- 3) Nekla ⇒
- 4) Kołaczkowo ⇒
- 5) Pyzdry ⇒

OGÓŁEM KOBIETY

4 008	2 336
954	471
486	279
549	280
800	373



STOPA BEZROBOCIA

(stan na 29 lutego 2004r.)

Powiat wrzesiński	⇒	23,5%
Woj. Wielkopolskie	⇒	17,7 %
Kraj	⇒	20,6 %

