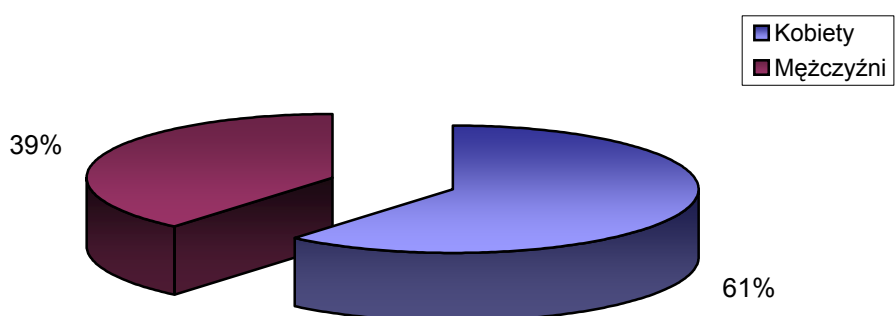


STRUKTURA BEZROBOCIA W POWIECIE WRZESIŃSKIM NA KONIEC

MARCA 2006r.

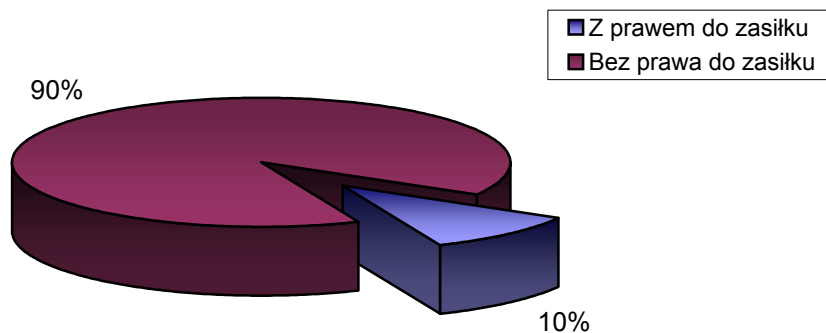
I. WEDŁUG PŁCI

OGÓŁEM	→	6224 OSÓB
1) Kobiety	→	3804 OSÓB
2) Mężczyźni	→	2420 OSÓB



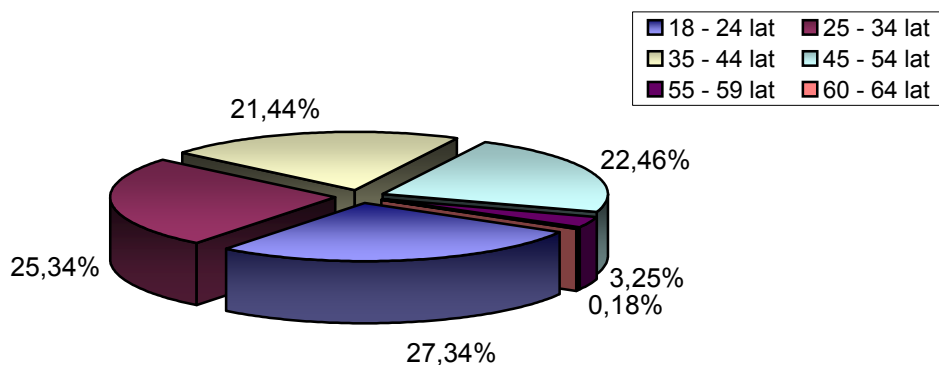
II. UPRAWNIENI DO POBIERANIA ZASIŁKU

1) Z prawem do zasiłku	→	645 OSÓB
2) Bez prawa do zasiłku	→	5579 OSÓB



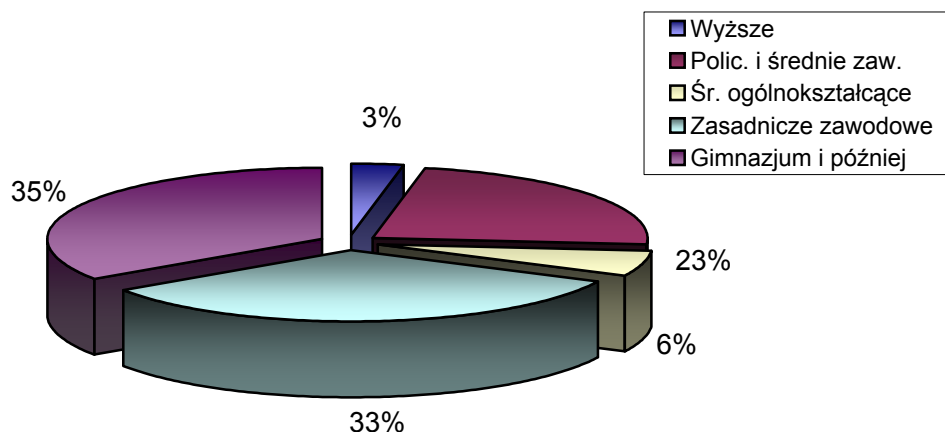
III. WEDŁUG WIEKU

		OGÓŁEM	KOBIETY
1) 18 - 24 lat	→	1545	940
2) 25 - 34 lat	→	1639	1110
3) 35 - 44 lat	→	1320	821
4) 45 - 54 lat	→	1468	839
5) 55 - 59 lat	→	234	94
6) 60 - 64 lat	→	18	0



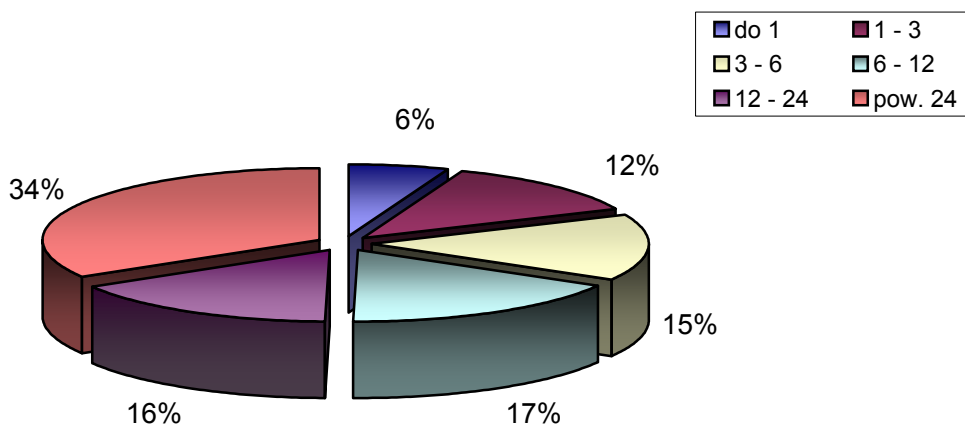
III. WEDŁUG POZIOMU WYKSZTAŁCENIA

		OGÓŁEM	KOBIETY
1) Wyższe	→	195	125
2) Polic. i średnie zaw.	→	1453	1089
3) Śr. ogólnokształcące	→	352	266
4) Zasadnicze zawodowe	→	2073	1186
5) Gimnazjum i później	→	2151	1138



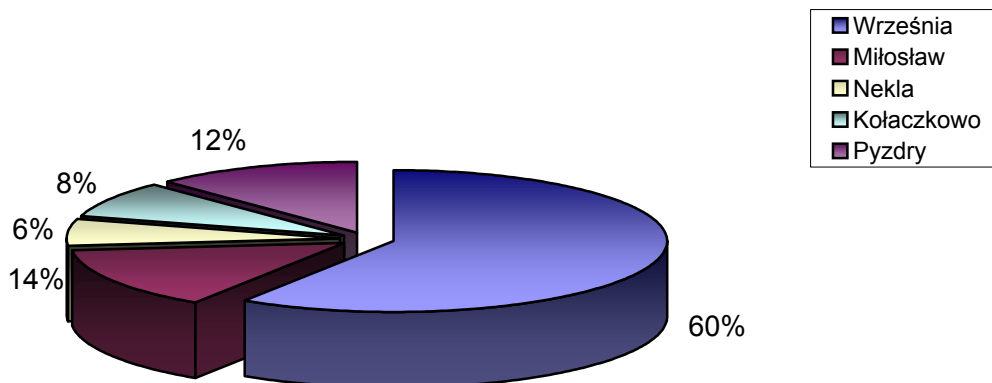
IV. WEDŁUG CZASU POZOSTAWANIA BEZ PRACY W MIESIĄCACH

		OGÓŁEM	KOBIETY
1) do 1	→	371	173
2) 1 - 3	→	775	341
3) 3 - 6	→	932	492
4) 6 - 12	→	1046	636
5) 12 - 24	→	1014	645
6) pow. 24	→	2086	1517



VI. WEDŁUG GMIN

		OGÓŁEM	KOBIETY
1) Września	→	3680	2336
2) Miłosław	→	878	501
3) Nekla	→	385	235
4) Kołaczkowo	→	521	326
5) Pyzdry	→	760	406



VII. STOPA BEZROBOCIA (stan na 28 II 2006r.)

OGÓŁEM

1) Powiat wrzesiński	→	21,3%
2) Woj. wielkopolskie	→	14,9%
3) Kraj	→	18,0%

