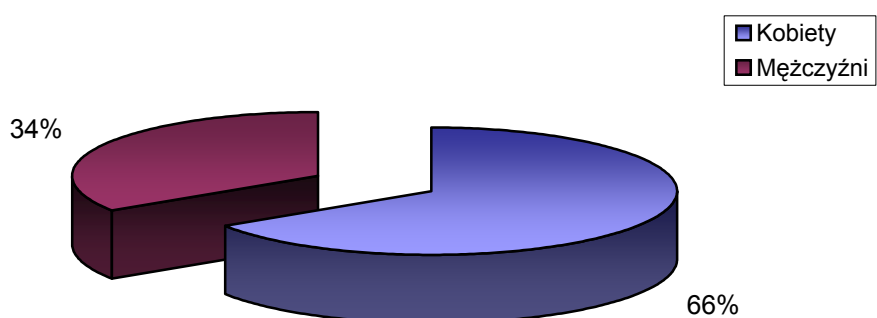


STRUKTURA BEZROBOCIA W POWIECIE WRZESIŃSKIM NA KONIEC

MARCA 2007

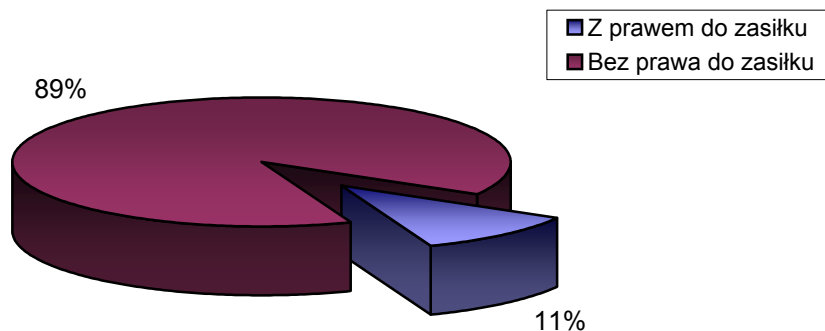
I. WEDŁUG PŁCI

OGÓLEM	→	4972 OSÓB
1) Kobiety	→	3347 OSÓB
2) Mężczyźni	→	1733 OSÓB



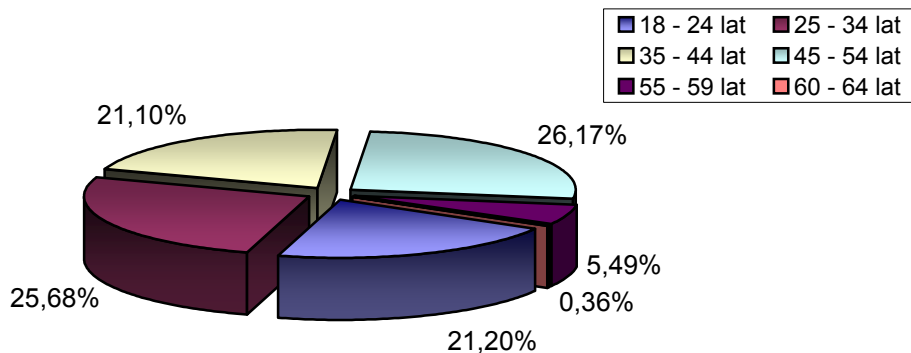
II. UPRAWNIENI DO POBIERANIA ZASIŁKU

1) Z prawem do zasiłku	→	534 OSÓB
2) Bez prawa do zasiłku	→	4438 OSÓB



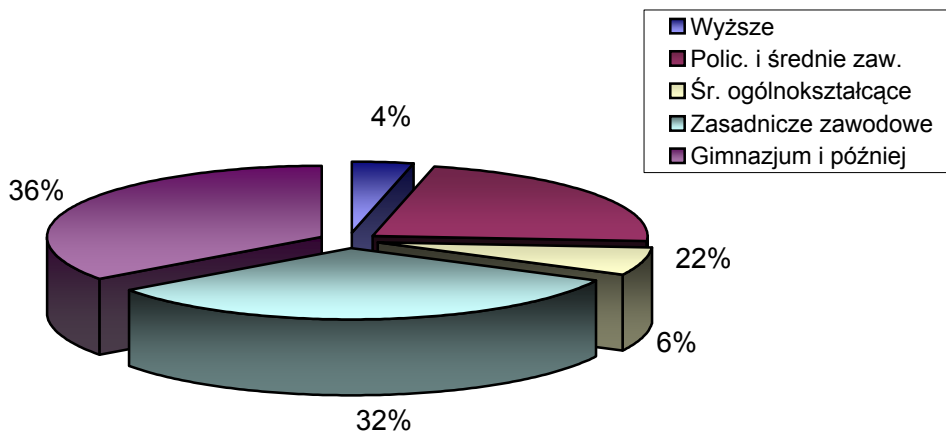
III. WEDŁUG WIEKU

		OGÓŁEM	KOBIETY
1) 18 - 24 lat	→	1054	714
2) 25 - 34 lat	→	1277	959
3) 35 - 44 lat	→	1049	731
4) 45 - 54 lat	→	1301	825
5) 55 - 59 lat	→	273	118
6) 60 - 64 lat	→	18	0



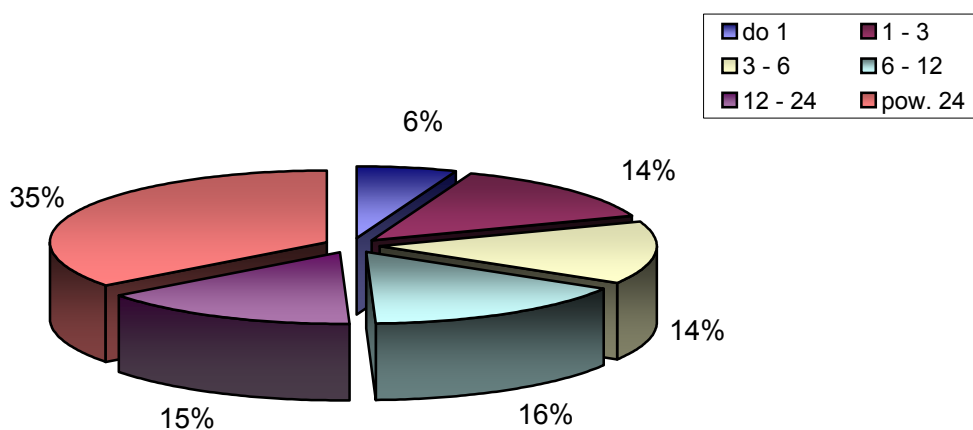
IV. WEDŁUG POZIOMU WYKSZTAŁCENIA

		OGÓŁEM	KOBIETY
1) Wyższe	→	186	122
2) Polic. i średnie zaw.	→	1118	889
3) Śr. ogólnokształcące	→	315	247
4) Zasadnicze zawodowe	→	1611	1054
5) Gimnazjum i później	→	1742	1035



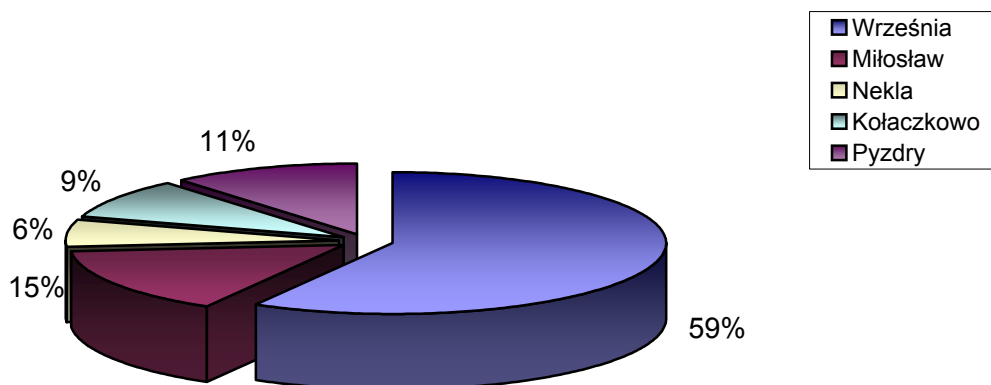
V. WEDŁUG CZASU POZOSTAWANIA BEZ PRACY W MIESIĄCACH

		OGÓŁEM	KOBIETY
1) do 1	→	294	148
2) 1 - 3	→	672	347
3) 3 - 6	→	701	378
4) 6 - 12	→	795	536
5) 12 - 24	→	754	547
6) pow. 24	→	1756	1391



VI. WEDŁUG GMIN

		OGÓŁEM	KOBIETY
1) Września	→	2896	2016
2) Miłosław	→	766	452
3) Nekla	→	298	222
4) Kołaczkowo	→	455	312
5) Pызdry	→	557	345



VII. STOPA BEZROBOCIA (stan na 31 III 2007r.)

OGÓŁEM

1) Powiat wrzesiński	→	17,8%
2) Woj. wielkopolskie	→	11,8%
3) Kraj	→	14,9%

