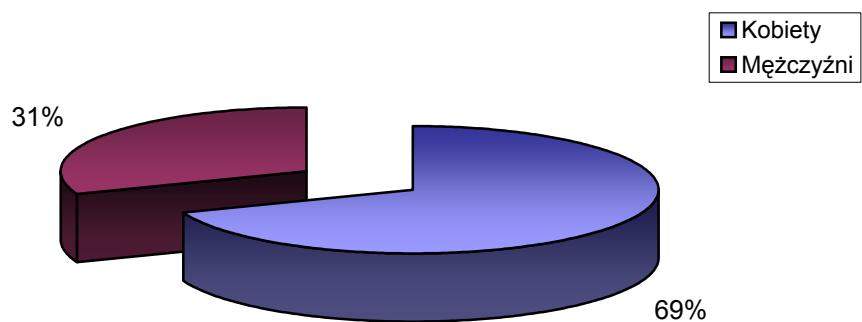


STRUKTURA BEZROBOCIA W POWIECIE WRZESIŃSKIM NA KONIEC *MARCA 2008*

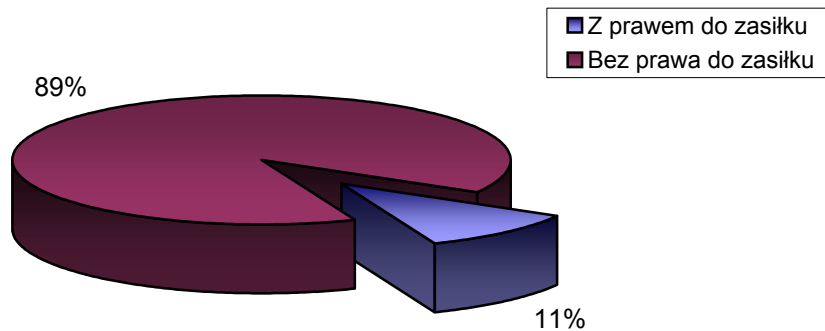
I. WEDŁUG PŁCI

OGÓŁEM	→	3375 OSÓB
1) Kobiety	→	2332 OSÓB
2) Mężczyźni	→	1043 OSÓB



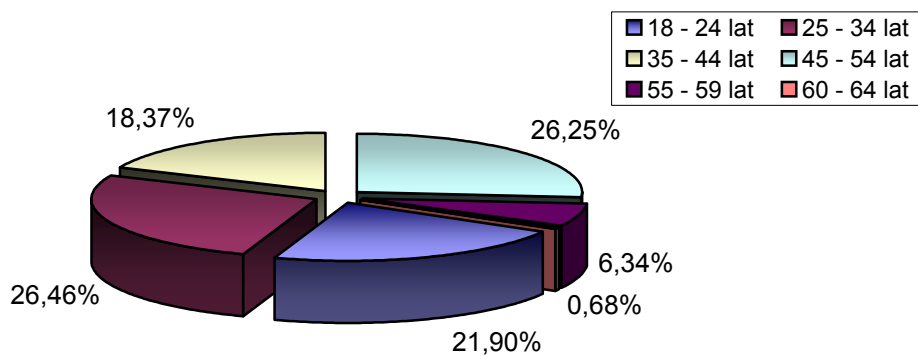
II. UPRAWNIENI DO POBIERANIA ZASIŁKU

1) Z prawem do zasiłku	→	360 OSÓB
2) Bez prawa do zasiłku	→	3015 OSÓB



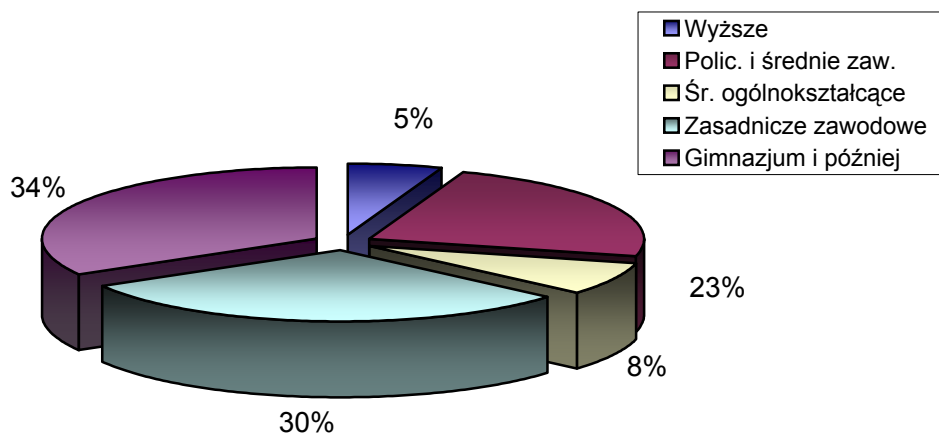
III. WEDŁUG WIEKU

		OGÓŁEM	KOBIETY
1) 18 - 24 lat	→	739	500
2) 25 - 34 lat	→	893	676
3) 35 - 44 lat	→	620	448
4) 45 - 54 lat	→	886	603
5) 55 - 59 lat	→	214	105
6) 60 - 64 lat	→	23	0



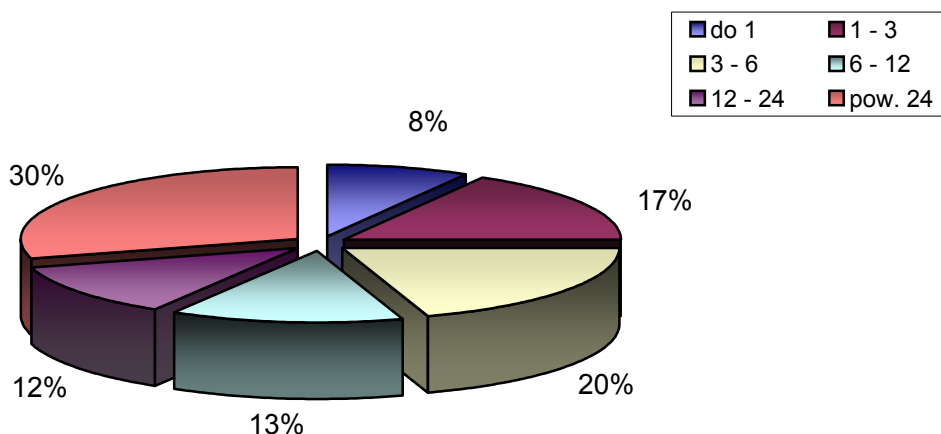
IV. WEDŁUG POZIOMU WYKSZTAŁCENIA

		OGÓŁEM	KOBIETY
1) Wyższe	→	184	131
2) Polic. i średnie zaw.	→	788	634
3) Śr. ogólnokształcące	→	258	194
4) Zasadnicze zawodowe	→	1024	659
5) Gimnazjum i później	→	1121	714



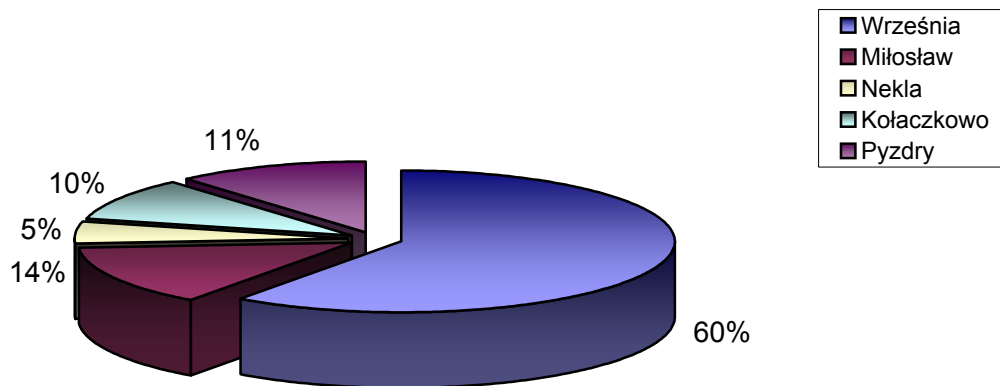
V. WEDŁUG CZASU POZOSTAWANIA BEZ PRACY W MIESIĄCACH

		OGÓŁEM	KOBIETY
1) do 1	→	284	145
2) 1 - 3	→	557	299
3) 3 - 6	→	680	403
4) 6 - 12	→	453	294
5) 12 - 24	→	411	318
6) pow. 24	→	990	873



VI. WEDŁUG GMIN

		OGÓŁEM	KOBIETY
1) Września	→	2022	1436
2) Miłosław	→	473	294
3) Nekla	→	168	117
4) Kołaczkowo	→	329	228
5) Pызdry	→	383	257



VII. STOPA BEZROBOCIA (stan na 29 II 2008 r.)

OGÓŁEM

- 1) Powiat wrzesiński →
- 2) Woj. wielkopolskie →
- 3) Kraj →

