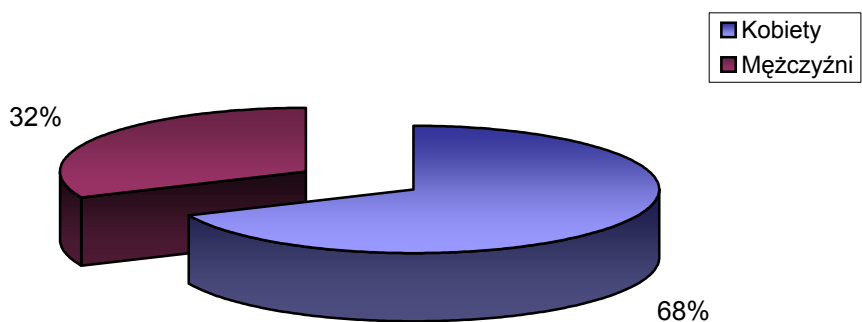


STRUKTURA BEZROBOCIA W POWIECIE WRZESIŃSKIM NA KONIEC

PAŹDZIERNIKA 2006

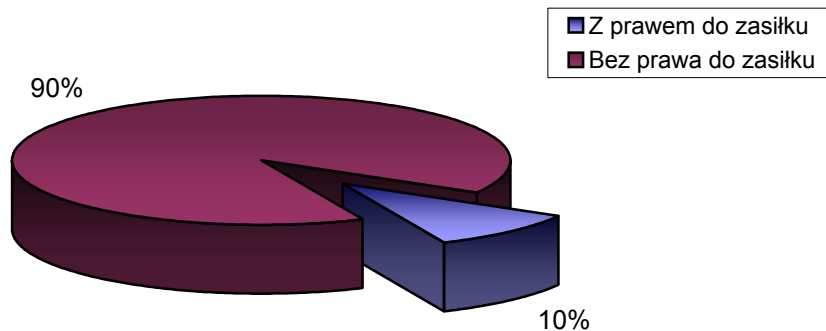
I. WEDŁUG PŁCI

OGÓŁEM	→	5234 OSÓB
1) Kobiety	→	3572 OSÓB
2) Mężczyźni	→	1662 OSÓB



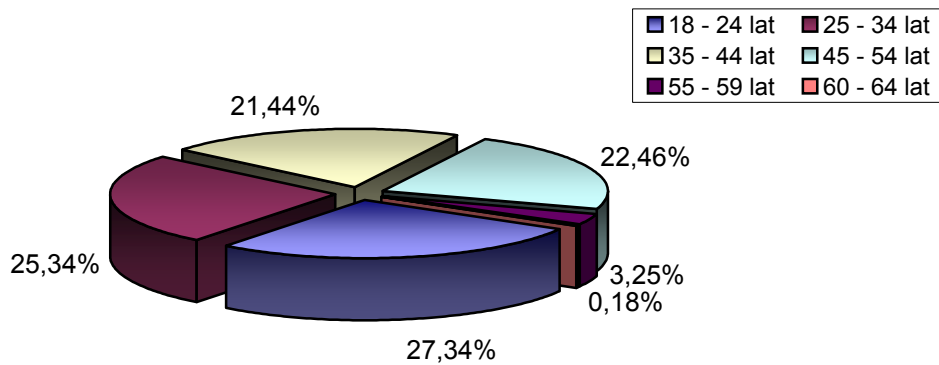
II. UPRAWNIENI DO POBIERANIA ZASIŁKU

1) Z prawem do zasiłku	→	528 OSÓB
2) Bez prawa do zasiłku	→	4706 OSÓB



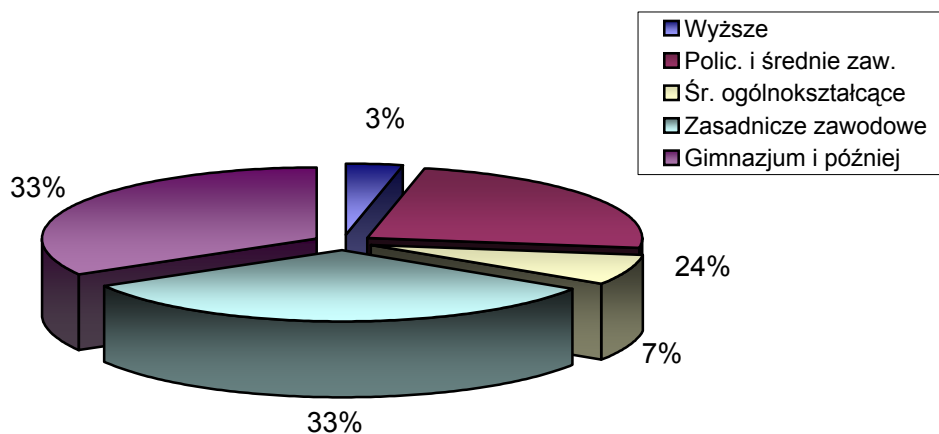
III. WEDŁUG WIEKU

		OGÓŁEM	KOBIETY
1) 18 - 24 lat	→	1311	883
2) 25 - 34 lat	→	1301	993
3) 35 - 44 lat	→	1078	759
4) 45 - 54 lat	→	1299	829
5) 55 - 59 lat	→	228	108
6) 60 - 64 lat	→	17	0



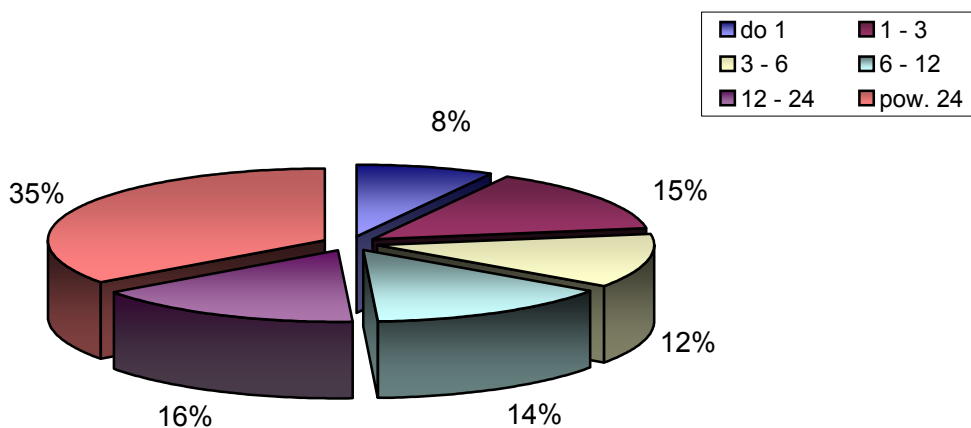
III. WEDŁUG POZIOMU WYKSZTAŁCENIA

		OGÓŁEM	KOBIETY
1) Wyższe	→	175	119
2) Polic. i średnie zaw.	→	1253	992
3) Śr. ogólnokształcące	→	361	286
4) Zasadnicze zawodowe	→	1703	1104
5) Gimnazjum i później	→	1742	1071



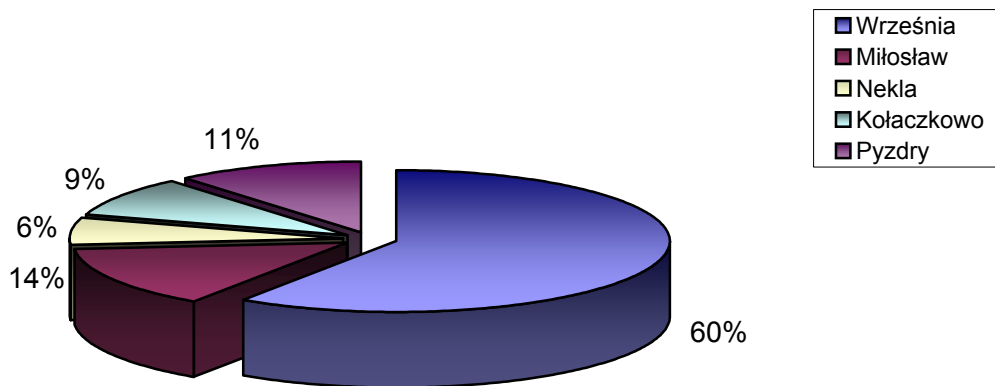
IV. WEDŁUG CZASU POZOSTAWANIA BEZ PRACY W MIESIĄCACH

		OGÓŁEM	KOBIETY
1) do 1	→	415	198
2) 1 - 3	→	765	478
3) 3 - 6	→	644	408
4) 6 - 12	→	747	457
5) 12 - 24	→	828	597
6) pow. 24	→	1835	1434



VI. WEDŁUG GMIN

		OGÓŁEM	KOBIETY
1) Września	→	3113	2185
2) Miłosław	→	746	474
3) Nekla	→	314	231
4) Kołaczkowo	→	474	330
5) Pyzdry	→	587	352



VII. STOPA BEZROBOCIA (stan na 30 IX2006r.)

OGÓŁEM

1) Powiat wrzesiński	→	18,7%
2) Woj. wielkopolskie	→	12,1%
3) Kraj	→	15,2%

