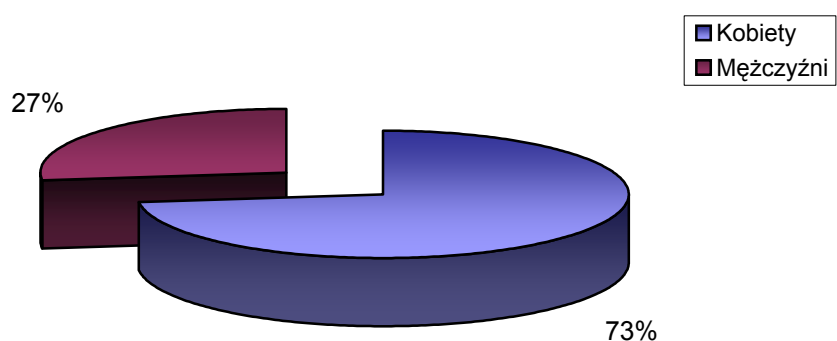


STRUKTURA BEZROBOCIA W POWIECIE WRZESIŃSKIM NA KONIEC **PAŹDZIERNIKA 2007**

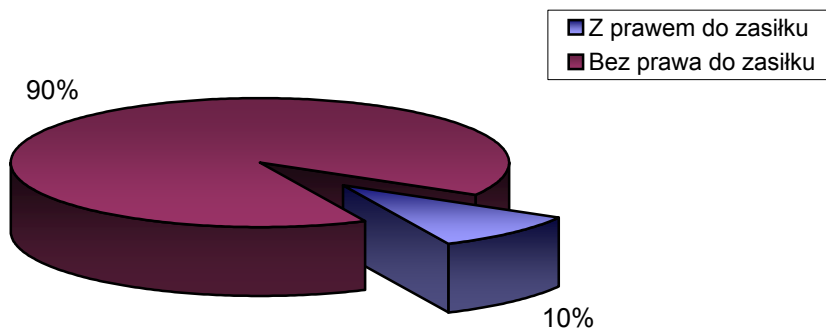
I. WEDŁUG PŁCI

OGÓŁEM	→	3318 OSÓB
1) Kobiety	→	2420 OSÓB
2) Mężczyźni	→	898 OSÓB



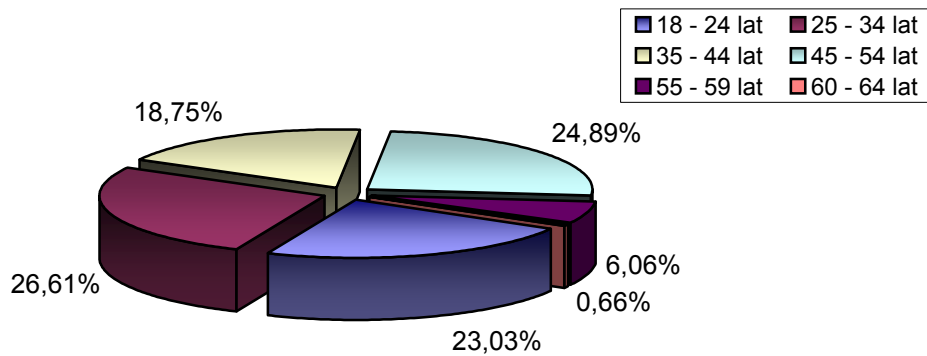
II. UPRAWNIENI DO POBIERANIA ZASIŁKU

1) Z prawem do zasiłku	→	319 OSÓB
2) Bez prawa do zasiłku	→	2999 OSÓB



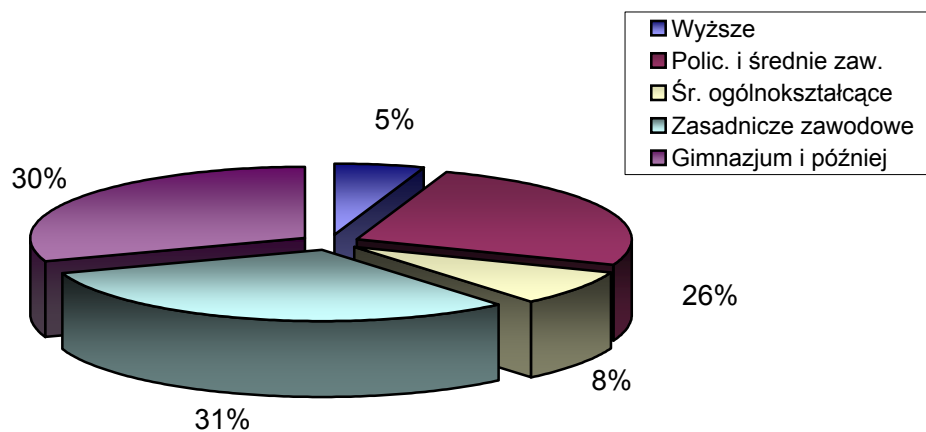
III. WEDŁUG WIEKU

		OGÓŁEM	KOBIETY
1) 18 - 24 lat	→	764	535
2) 25 - 34 lat	→	883	703
3) 35 - 44 lat	→	622	462
4) 45 - 54 lat	→	826	603
5) 55 - 59 lat	→	201	117
6) 60 - 64 lat	→	22	0



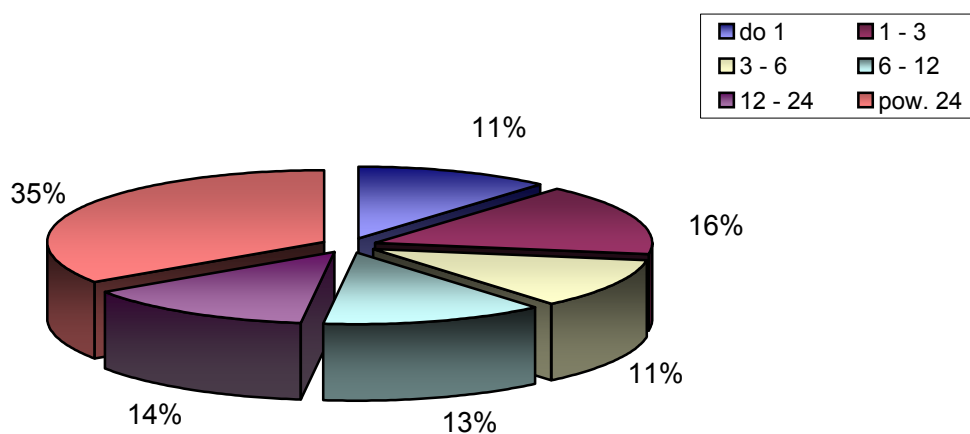
IV. WEDŁUG POZIOMU WYKSZTAŁCENIA

		OGÓŁEM	KOBIETY
1) Wyższe	→	178	127
2) Polic. i średnie zaw.	→	848	675
3) Śr. ogólnokształcące	→	262	204
4) Zasadnicze zawodowe	→	1023	717
5) Gimnazjum i później	→	1007	697



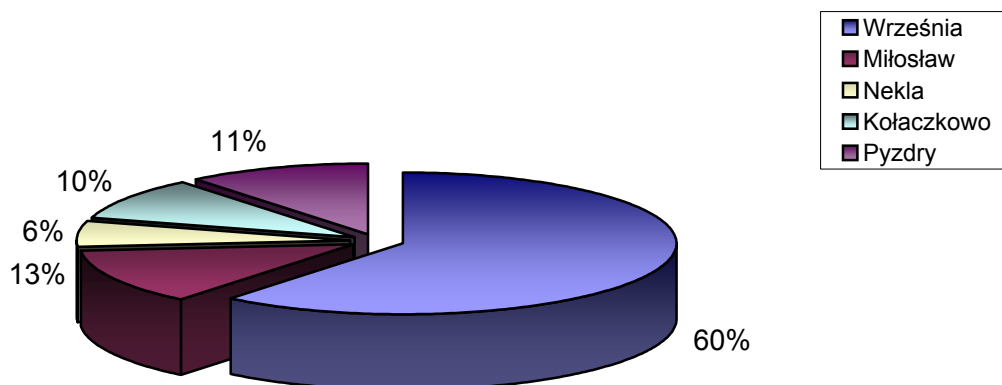
V. WEDŁUG CZASU POZOSTAWANIA BEZ PRACY W MIESIĄCACH

		OGÓŁEM	KOBIETY
1) do 1	→	380	184
2) 1 - 3	→	535	321
3) 3 - 6	→	372	220
4) 6 - 12	→	435	312
5) 12 - 24	→	456	375
6) pow. 24	→	1140	1008



VI. WEDŁUG GMIN

		OGÓŁEM	KOBIETY
1) Września	→	2023	1501
2) Miłosław	→	421	281
3) Nekla	→	189	150
4) Kołaczkowo	→	321	231
5) Pyzdry	→	364	257



VII. STOPA BEZROBOCIA (stan na 30 IX 2007r.)

OGÓŁEM

1) Powiat wrzesiński	→	12,6%
2) Woj. wielkopolskie	→	8,3%
3) Kraj	→	11,6%

