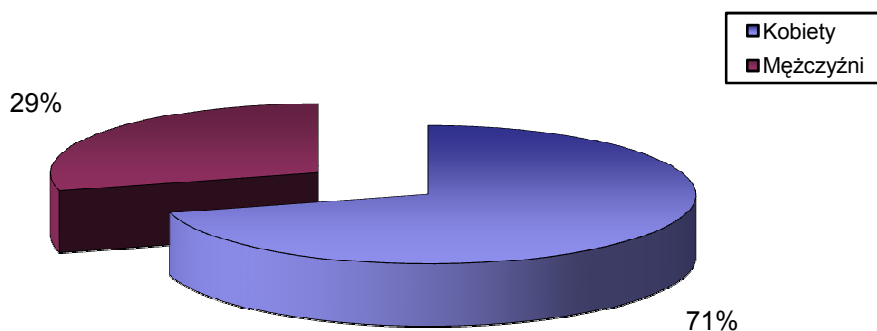


STRUKTURA BEZROBOCIA W POWIECIE WRZESIŃSKIM NA KONIEC **PAŹDZIERNIKA 2008**

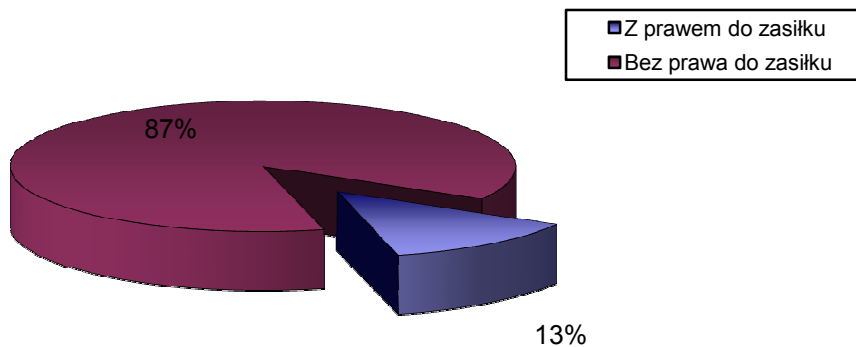
I. WEDŁUG PŁCI

OGÓŁEM	→	2810 OSÓB
1) Kobiety	→	1991 OSÓB
2) Mężczyźni	→	819 OSÓB



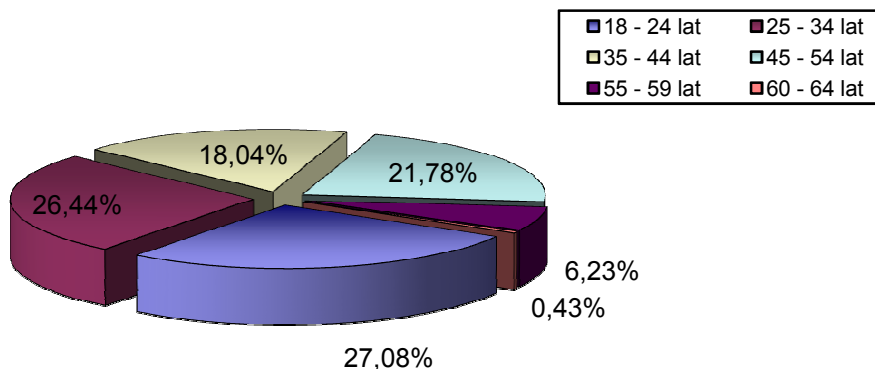
II. UPRAWNIENI DO POBIERANIA ZASIŁKU

1) Z prawem do zasiłku	→	359 OSÓB
2) Bez prawa do zasiłku	→	2451 OSÓB



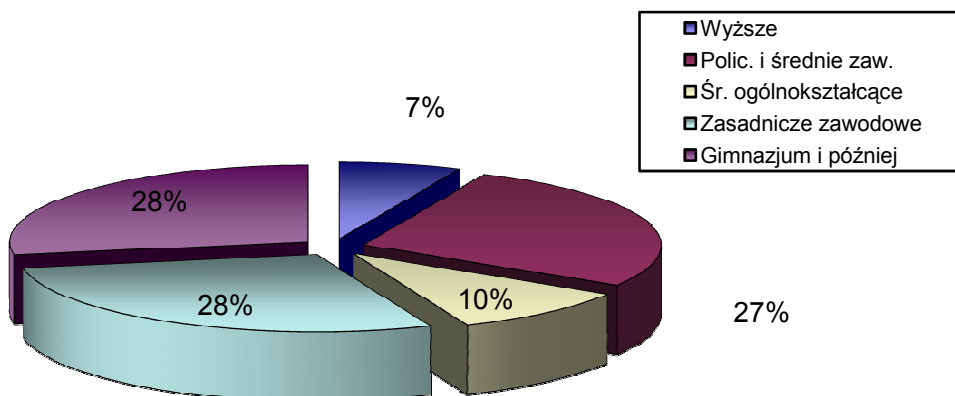
III. WEDŁUG WIEKU

		OGÓŁEM	KOBIETY
1) 18 - 24 lat	→	761	550
2) 25 - 34 lat	→	743	555
3) 35 - 44 lat	→	507	370
4) 45 - 54 lat	→	612	428
5) 55 - 59 lat	→	175	88
6) 60 - 64 lat	→	12	0



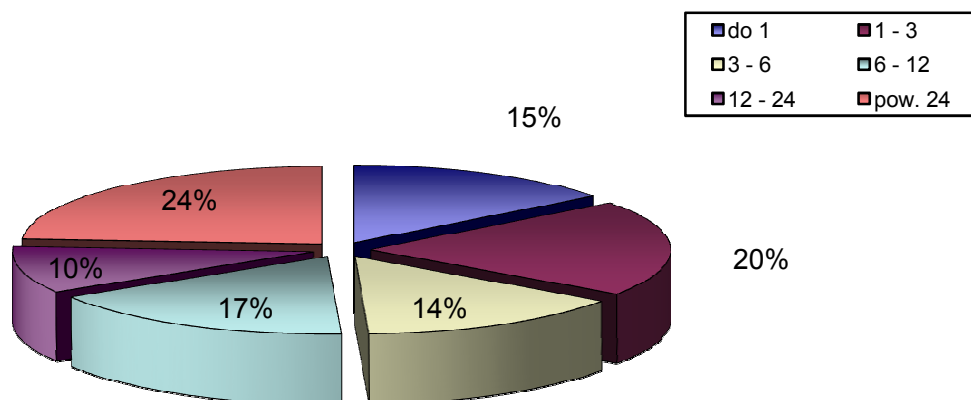
IV. WEDŁUG POZIOMU WYKSZTAŁCENIA

		OGÓŁEM	KOBIETY
1) Wyższe	→	187	131
2) Polic. i średnie zaw.	→	763	608
3) Śr. ogólnokształcące	→	280	213
4) Zasadnicze zawodowe	→	801	515
5) Gimnazjum i później	→	779	524



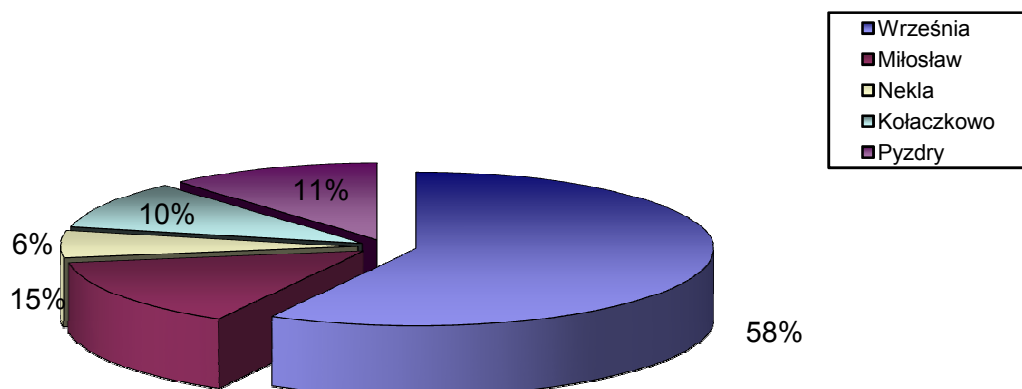
V. WEDŁUG CZASU POZOSTAWANIA BEZ PRACY W MIESIĄCACH

		OGÓŁEM	KOBIETY
1) do 1	→	412	208
2) 1 - 3	→	564	398
3) 3 - 6	→	409	254
4) 6 - 12	→	477	354
5) 12 - 24	→	275	188
6) pow. 24	→	673	589



VI. WEDŁUG GMIN

		OGÓŁEM	KOBIETY
1) Września	→	1631	1145
2) Miłosław	→	411	266
3) Nekla	→	159	131
4) Kołaczkowo	→	285	213
5) Pызdry	→	324	236



VII. STOPA BEZROBOCIA (stan na 30 IX 2008 r.)

OGÓŁEM

1) Powiat wrzesiński	→	9,8%
2) Woj. wielkopolskie	→	5,8%
3) Kraj	→	8,9%

