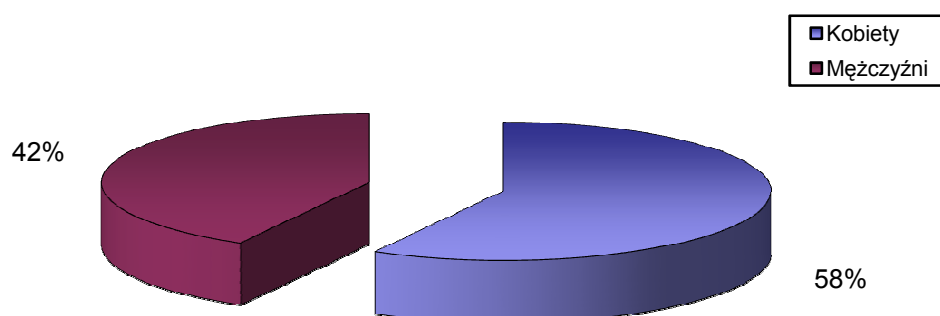


STRUKTURA BEZROBOCIA W POWIECIE WRZESIŃSKIM NA KONIEC **PAŹDZIERNIKA 2009**

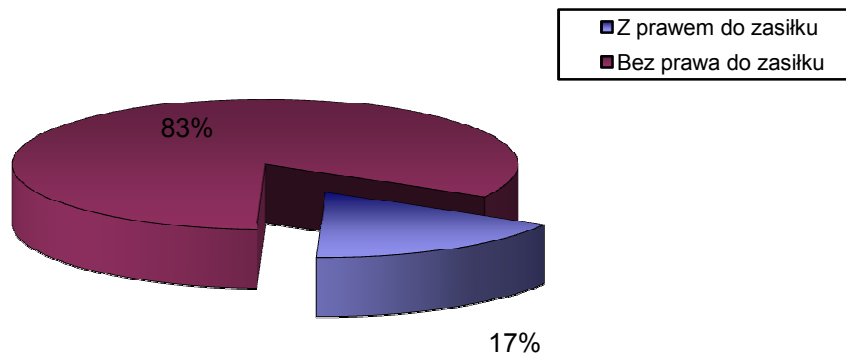
I. WEDŁUG PŁCI

OGÓŁEM	→	4027 OSÓB
1) Kobiety	→	2334 OSÓB
2) Mężczyźni	→	1693 OSÓB



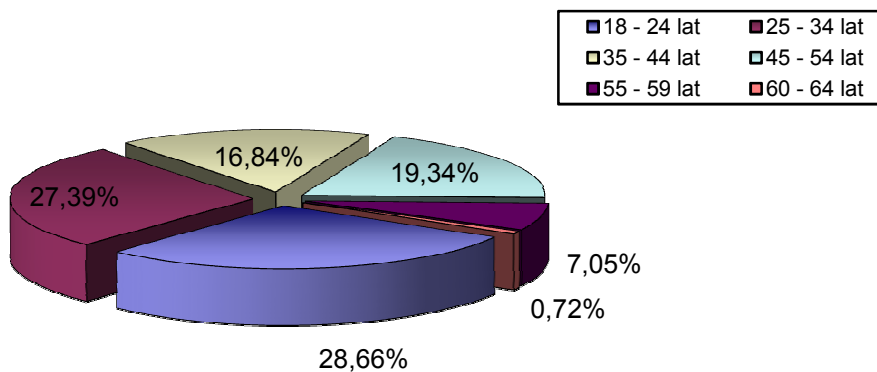
II. UPRAWNIENI DO POBIERANIA ZASIŁKU

1) Z prawem do zasiłku	→	692 OSÓB
2) Bez prawa do zasiłku	→	3335 OSÓB



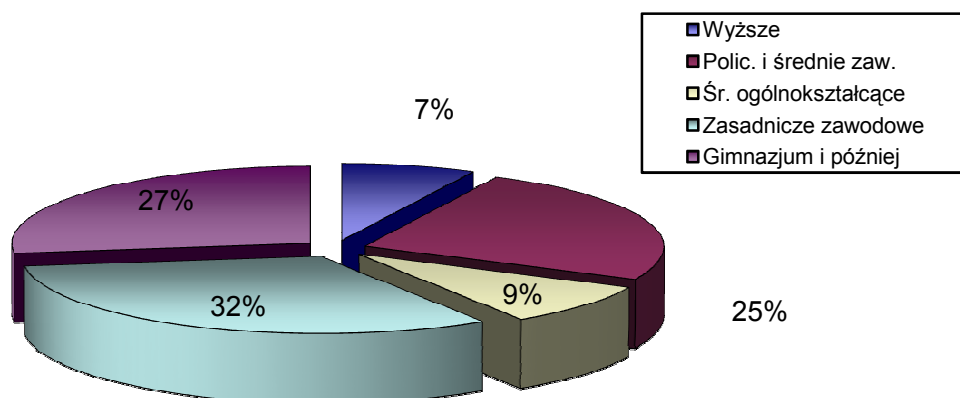
III. WEDŁUG WIEKU

		OGÓŁEM	KOBIETY
1) 18 - 24 lat	→	1154	667
2) 25 - 34 lat	→	1103	694
3) 35 - 44 lat	→	678	417
4) 45 - 54 lat	→	779	447
5) 55 - 59 lat	→	284	107
6) 60 - 64 lat	→	29	0



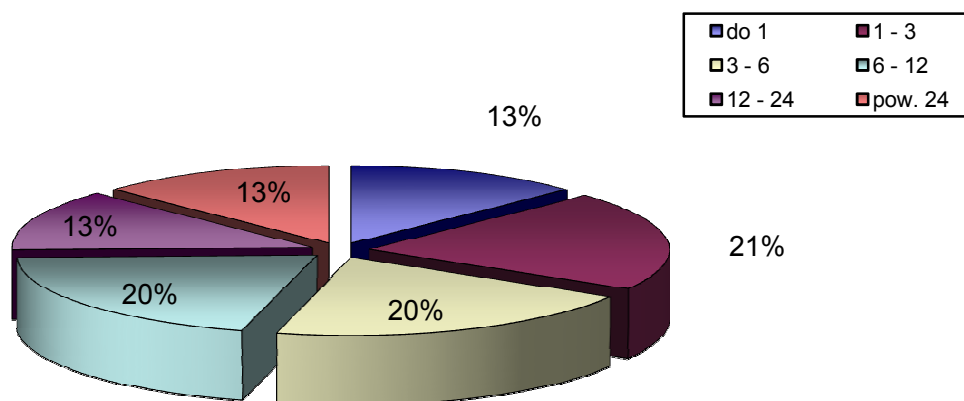
IV. WEDŁUG POZIOMU WYKSZTAŁCENIA

		OGÓŁEM	KOBIETY
1) Wyższe	→	293	196
2) Polic. i średnie zaw.	→	999	694
3) Śr. ogólnokształcące	→	355	252
4) Zasadnicze zawodowe	→	1292	611
5) Gimnazjum i później	→	1088	530



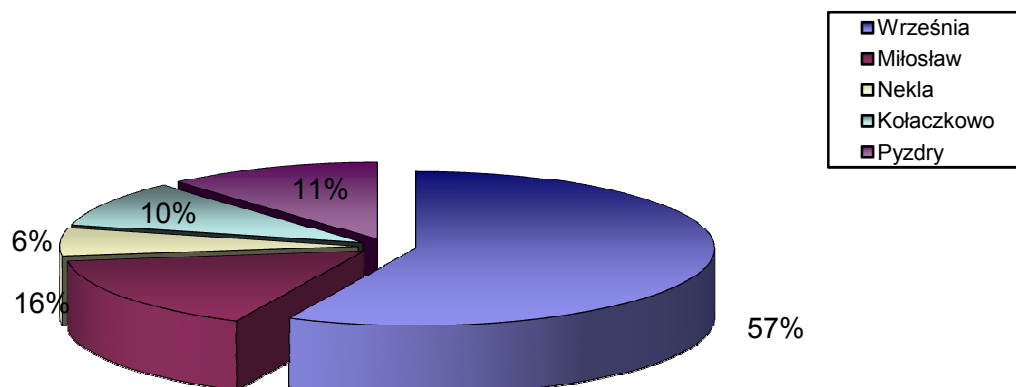
V. WEDŁUG CZASU POZOSTAWANIA BEZ PRACY W MIESIĄCACH

		OGÓŁEM	KOBIETY
1) do 1	→	515	258
2) 1 - 3	→	834	426
3) 3 - 6	→	825	438
4) 6 - 12	→	826	435
5) 12 - 24	→	513	363
6) pow. 24	→	514	414



VI. WEDŁUG GMIN

		OGÓŁEM	KOBIETY
1) Września	→	2295	1343
2) Miłosław	→	640	344
3) Nekla	→	235	152
4) Kołaczkowo	→	389	215
5) Pызdry	→	468	280



VII. STOPA BEZROBOCIA (stan na 30 IX 2009 r.)

OGÓŁEM

1) Powiat wrzesiński	→	13,1%
2) Woj. wielkopolskie	→	8,2%
3) Kraj	→	10,9%

