

# STRUKTURA BEZROBOCIA W POWIECIE WRZESIŃSKIM NA KONIEC

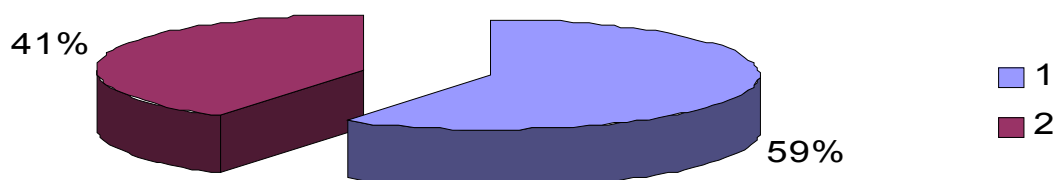
## SIERPANIA '2004r.

### WEDŁUG PŁCI

Ogółem ⇒ 6 579 OSÓB

1) kobiety ⇒ 3 870 OSÓB

2) mężczyźni ⇒ 2 709 OSÓB

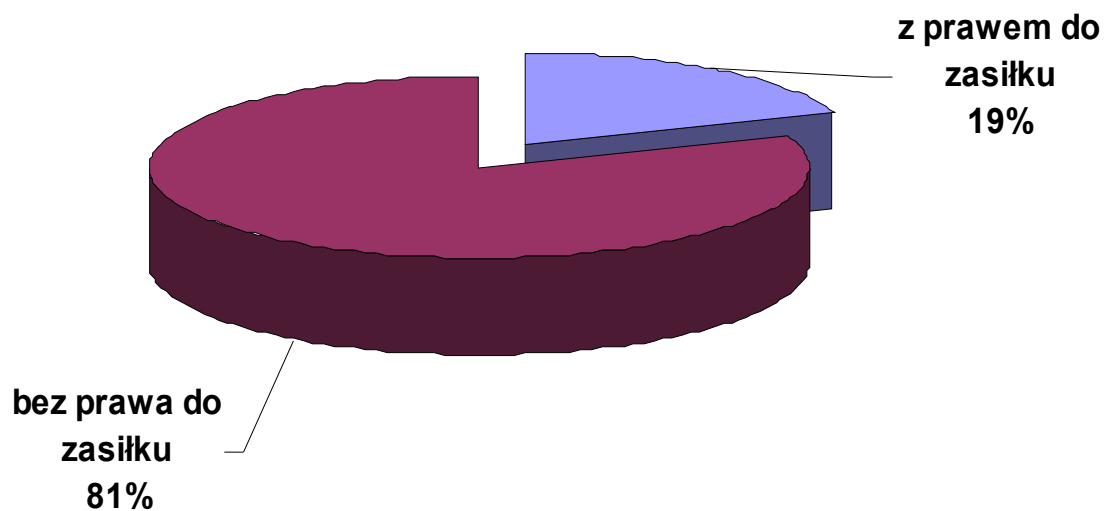


### UPRAWNIENI DO POBIERANIA ZASIŁKU DLA BEZROBOTNYCH:

Ogółem ⇒ 6 579 OSÓB

1) z prawem do zasiłku ⇒ 1 254 OSÓB

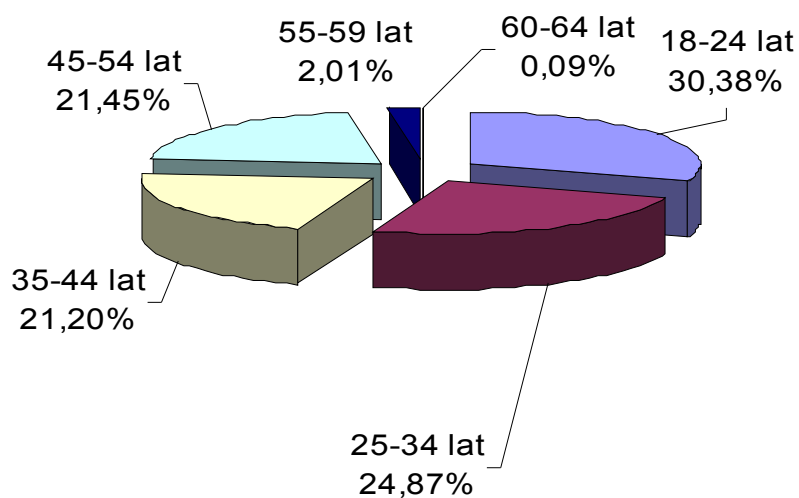
2) bez prawa do zasiłku ⇒ 5 325 OSÓB



## WEDŁUG WIEKU

	OGÓLEM	KOBIETY
1. 15-17 lat	0	0
2. 18-24 lat	1999	1169
3. 25-34 lat	1636	1090
4. 35-44 lat	1395	804
5. 45-54 lat	1411	760
6. 55-59 lat	132	47
7. 60-64 lata	6	0

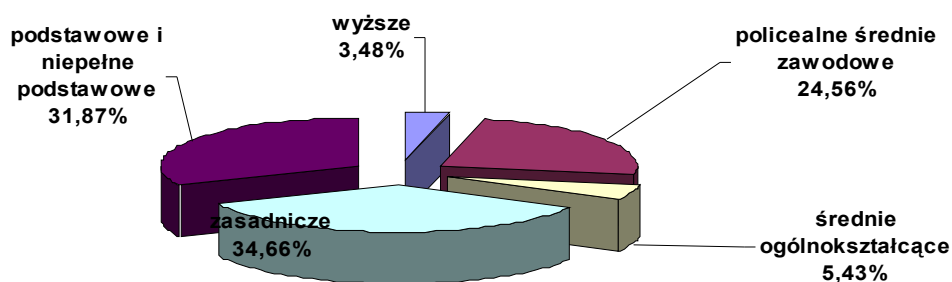
ogółem



## WEDŁUG POZIOMU WYKSZTAŁCENIA

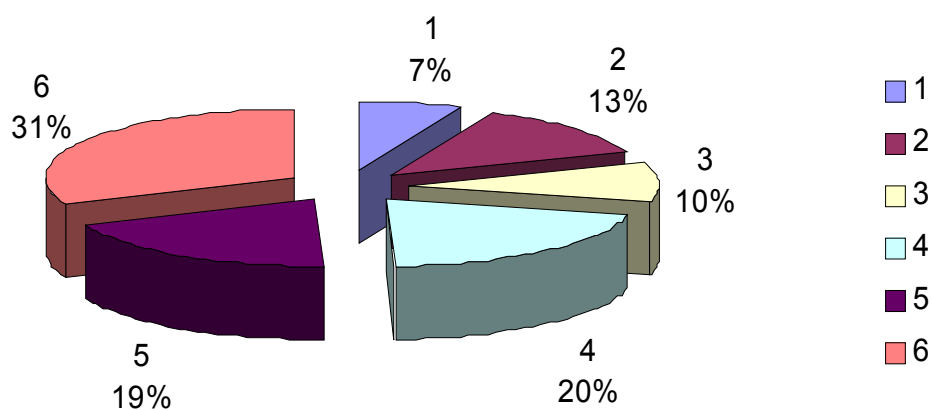
	OGÓLEM	KOBIETY
1) wyższe	229	158
2) polic. śr. zawodowe	1616	1 148
3) średnie ogólnokształcące	357	270
4) zasadnicze zawodowe	2 280	1 220
5) podst. i niepełne podst.	2 097	1 074

ogółem



**Wg czasu pozostawania bez pracy w miesiącach:**

	<b>ogółem</b>	<b>kobiety</b>
1. <b>do 1</b>	430	250
2. <b>1-3</b>	850	464
3. <b>3-6</b>	632	289
4. <b>6-12</b>	1343	684
5. <b>12-24</b>	1235	716
6. <b>pow. 24</b>	2089	1467



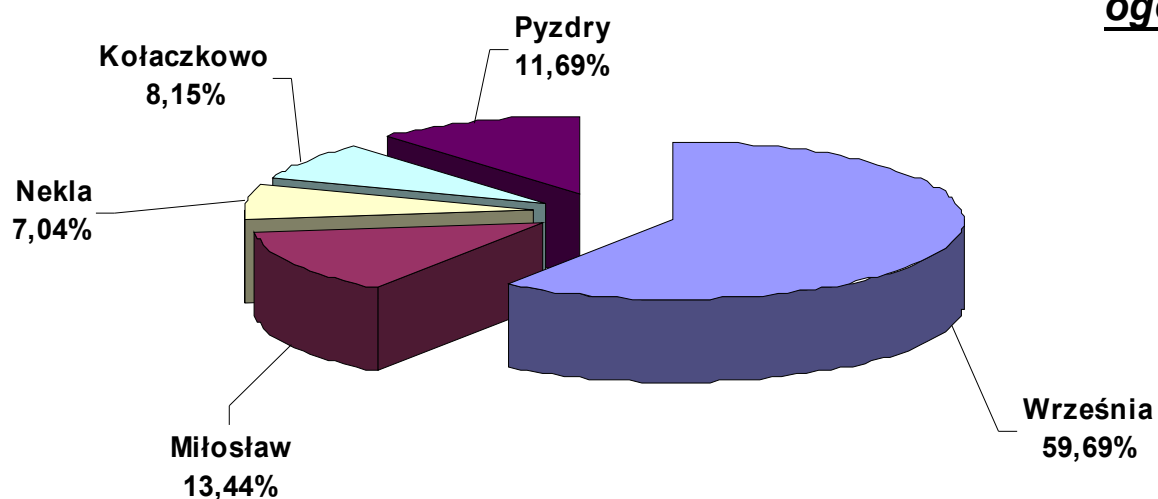
**WEDŁUG GMIN**

- 1) **Września** ⇒
- 2) **Miłosław** ⇒
- 3) **Nekla** ⇒
- 4) **Kołaczkowo** ⇒
- 5) **Pyzdry** ⇒

**OGÓŁEM KOBIECY**

3 927	2 382
884	492
463	284
536	304
769	408

ogółem



### STOPA BEZROBOCIA

(stan na 31 lipca 2004r.)

Powiat wrzesiński ⇒ 22,8%

Woj. Wielkopolskie ⇒ 16,6 %

Kraj ⇒ 19,3 %

