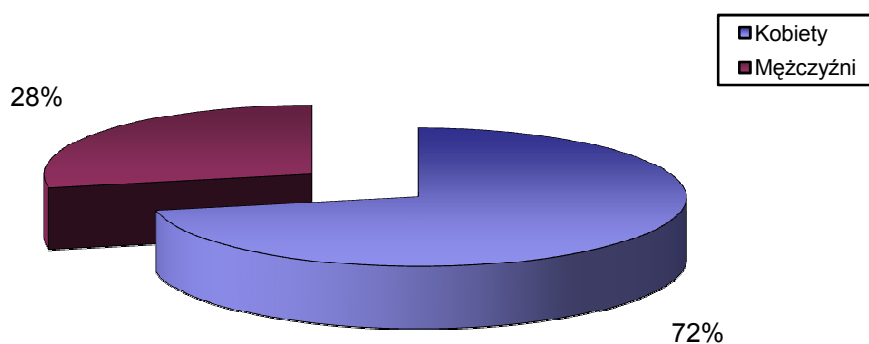


STRUKTURA BEZROBOCIA W POWIECIE WRZESIŃSKIM NA KONIEC **SIERPANIA 2008**

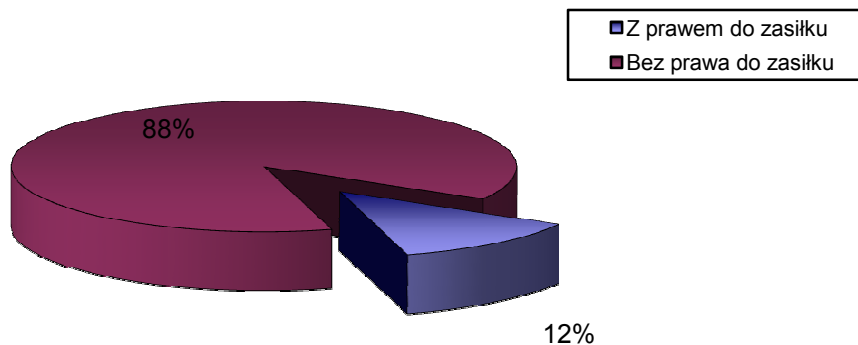
I. WEDŁUG PŁCI

OGÓŁEM	→	2830 OSÓB
1) Kobiety	→	2036 OSÓB
2) Mężczyźni	→	794 OSÓB



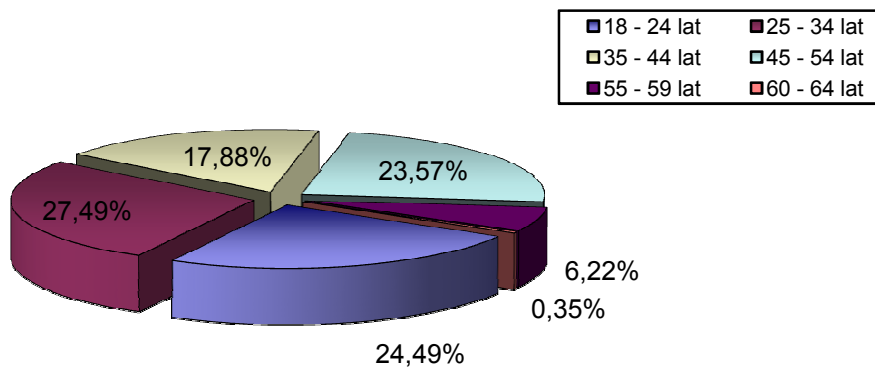
II. UPRAWNIENI DO POBIERANIA ZASIŁKU

1) Z prawem do zasiłku	→	349 OSÓB
2) Bez prawa do zasiłku	→	2481 OSÓB



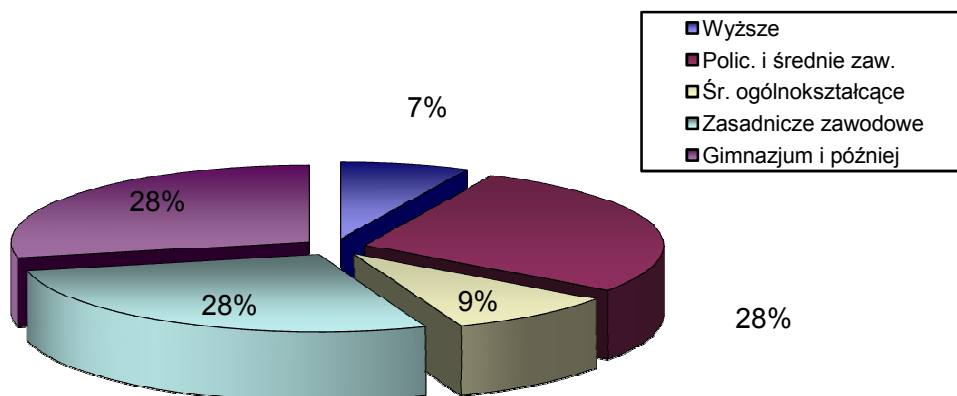
III. WEDŁUG WIEKU

		OGÓŁEM	KOBIETY
1) 18 - 24 lat	→	693	494
2) 25 - 34 lat	→	778	577
3) 35 - 44 lat	→	506	382
4) 45 - 54 lat	→	667	492
5) 55 - 59 lat	→	176	89
6) 60 - 64 lat	→	10	0



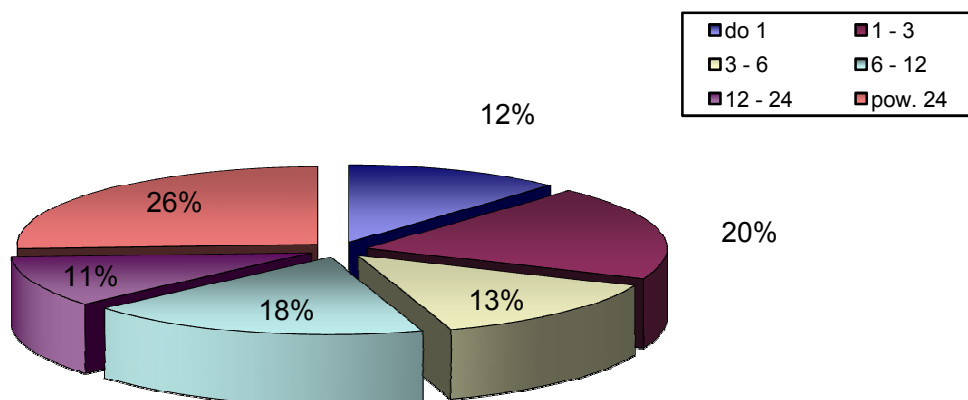
IV. WEDŁUG POZIOMU WYKSZTAŁCENIA

		OGÓŁEM	KOBIETY
1) Wyższe	→	197	141
2) Polic. i średnie zaw.	→	792	621
3) Śr. ogólnokształcące	→	261	190
4) Zasadnicze zawodowe	→	778	511
5) Gimnazjum i później	→	802	573



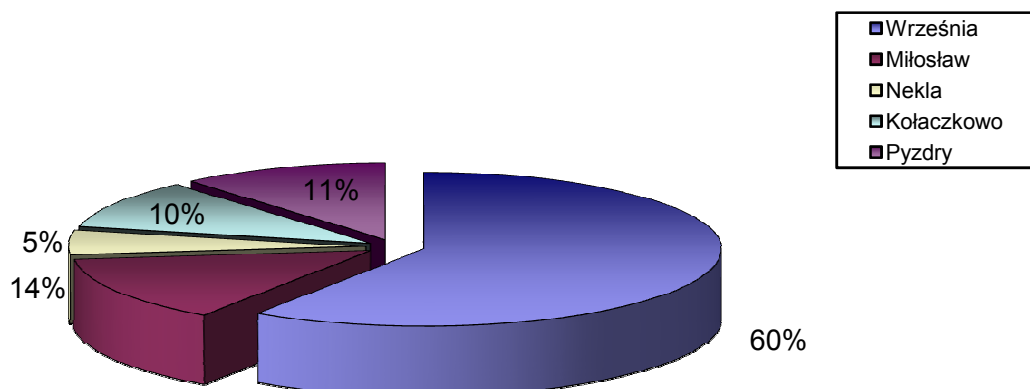
V. WEDŁUG CZASU POZOSTAWANIA BEZ PRACY W MIESIĄCACH

		OGÓŁEM	KOBIETY
1) do 1	→	332	198
2) 1 - 3	→	557	326
3) 3 - 6	→	385	269
4) 6 - 12	→	524	382
5) 12 - 24	→	301	211
6) pow. 24	→	731	650



VI. WEDŁUG GMIN

		OGÓŁEM	KOBIETY
1) Września	→	1681	1234
2) Miłosław	→	392	244
3) Nekla	→	145	118
4) Kołaczkowo	→	293	211
5) Pызdry	→	319	229



VII. STOPA BEZROBOCIA (stan na 31 VII 2008 r.)

OGÓŁEM

1) Powiat wrzesiński	→	10,6%
2) Woj. wielkopolskie	→	6,2%
3) Kraj	→	9,4%

