

STRUKTURA BEZROBOCIA W POWIECIE WRZESIŃSKIM NA KONIEC

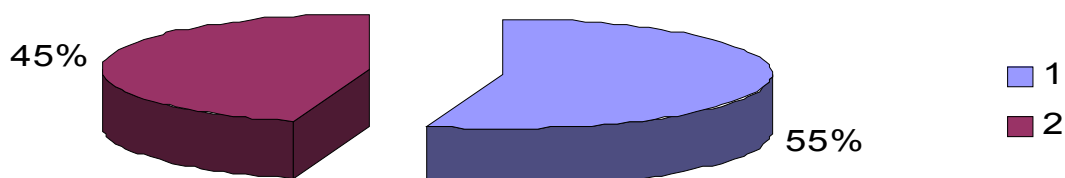
STYCZNIA 2004r.

WEDŁUG PŁCI

Ogółem ⇒ 6943 OSÓB

1) kobiety ⇒ 3796 OSÓB

2) mężczyźni ⇒ 3147 OSÓB

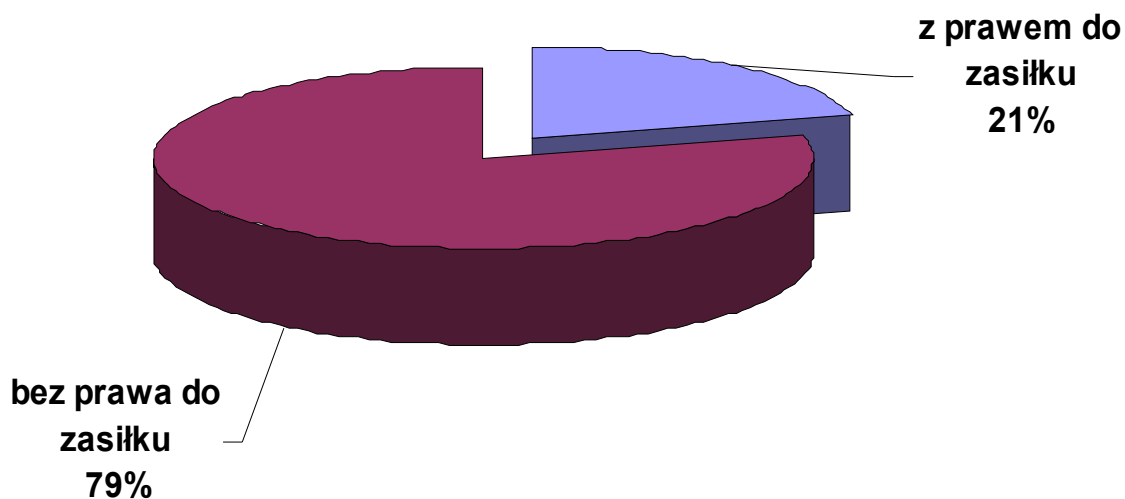


UPRAWNIENI DO POBIERANIA ZASIŁKU DLA BEZROBOTNYCH:

Ogółem ⇒ 6943 OSÓB

1) z prawem do zasiłku ⇒ 1 456 OSÓB

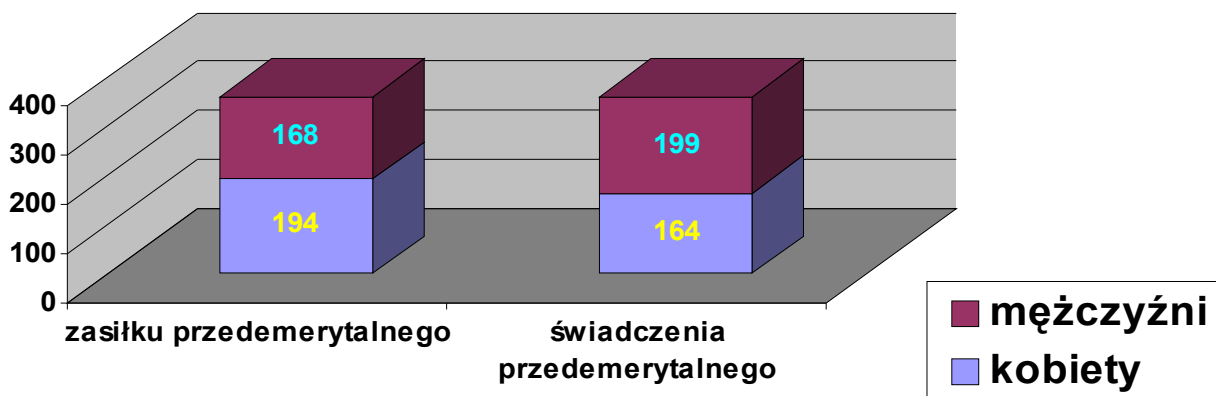
2) bez prawa do zasiłku ⇒ 5 487 OSÓB



OSOBY ZAREJESTROWANE W POWIATOWYM URZĘDZIE PRACY POZA EWIDENCJĄ BEZROBOTNYCH JAKO:

OSOBY UPRAWNIONE DO POBIERANIA:

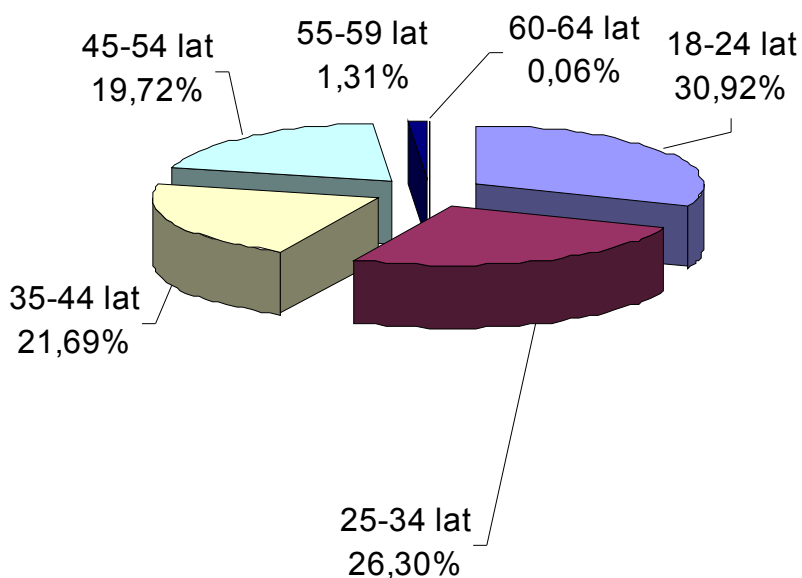
	OGÓLEM	KOBIETY
1) Zasiłku przedemerytalnego	362	194
2) Świadczenie przedemerytalne	363	164



WEDŁUG WIEKU

	OGÓLEM	KOBIETY
1. 15-17 lat	0	0
2. 18-24 lat	2147	1108
3. 25-34 lat	1826	1105
4. 35-44 lat	1506	841
5. 45-54 lat	1369	468
6. 55-59 lat	91	28
7. 60-64 lata	4	0

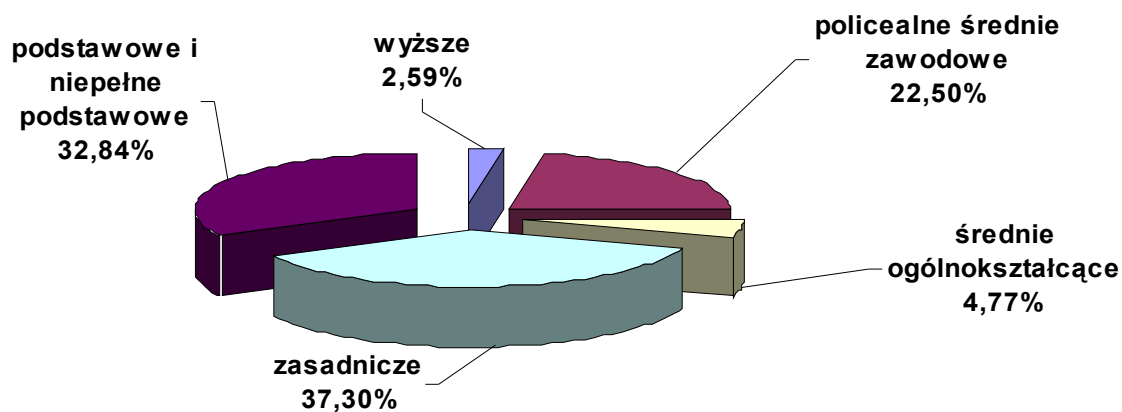
ogółem



WEDŁUG POZIOMU WYKSZTAŁCENIA

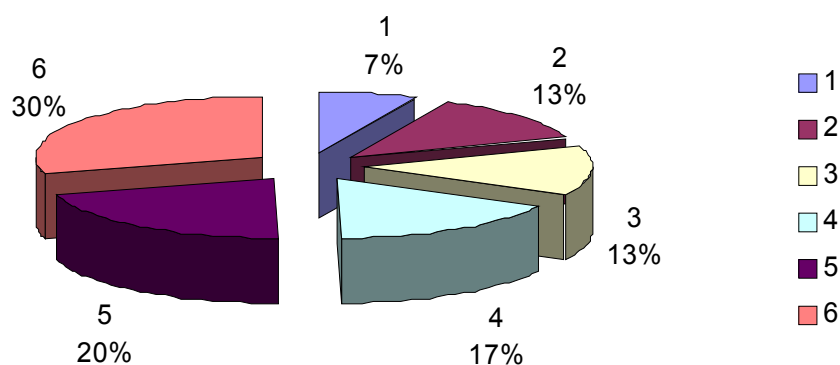
	OGÓLEM	KOBIETY
1) wyższe	180	118
2) polic. śr. zawodowe	1562	1066
3) średnie ogólnokształcące	331	248
4) zasadnicze zawodowe	2 590	1 270
5) podst. i niepełne podst.	2 280	1 094

ogółem



Wg czasu pozostawania bez pracy w miesiącach:

	ogółem	kobiety
1. do 1	483	186
2. 1-3	891	403
3. 3-6	904	423
4. 6-12	1183	621
5. 12-24	1413	767

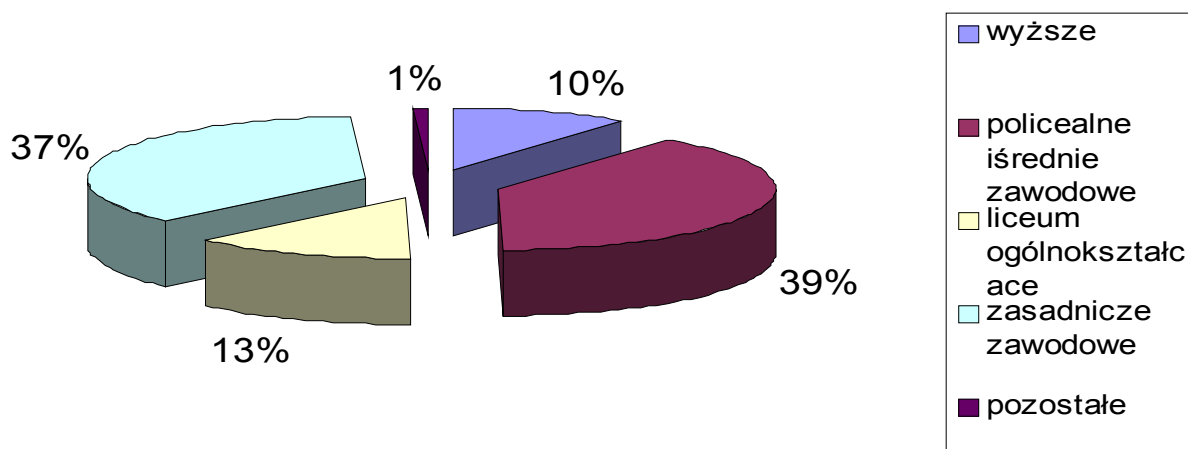


Bezrobotni absolwenci

OGÓŁEM: 414

według wykształcenia:

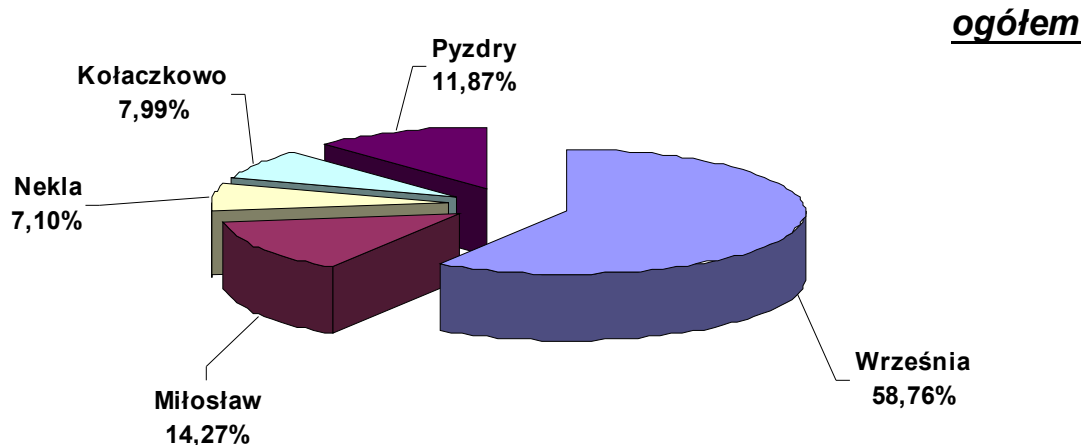
	ogółem	kobiety
wyższe	42	29
policealnych i średnich zawodowych	161	93
liceów ogólnokształcących	53	36
zasadniczych zawodowych	149	46
pozostałych	3	3



WEDŁUG GMIN

OGÓŁEM KOBIECY

1) Września	⇒	4080	2 365
2) Miłosław	⇒	991	481
3) Nekla	⇒	493	281
4) Kołaczkowo	⇒	555	292
5) Puzdry	⇒	824	377



STOPA BEZROBOCIA

(stan na 31 GRUDNIA 2003r.)

Powiat wrzesiński ⇒ 21,5%

Woj. Wielkopolskie ⇒ 16 %

Kraj ⇒ 18 %

