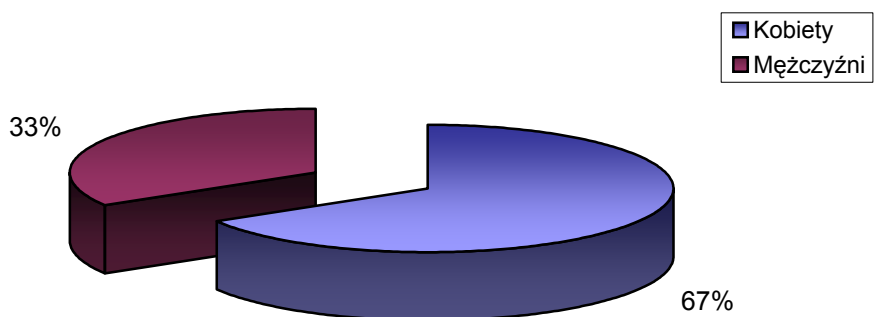


STRUKTURA BEZROBOCIA W POWIECIE WRZESIŃSKIM NA KONIEC

STYCZNIA 2007

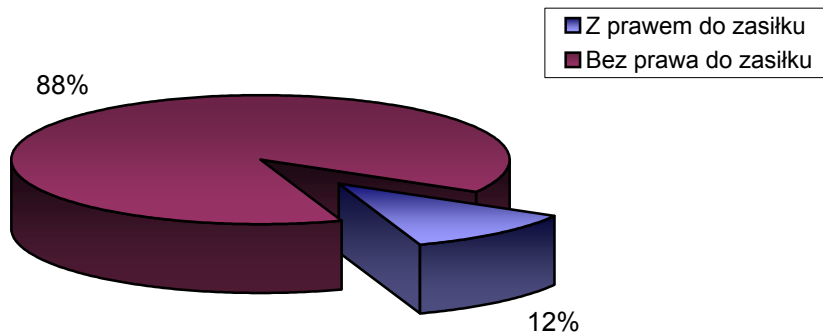
I. WEDŁUG PŁCI

OGÓŁEM	→	5198 OSÓB
1) Kobiety	→	3457 OSÓB
2) Mężczyźni	→	1741 OSÓB



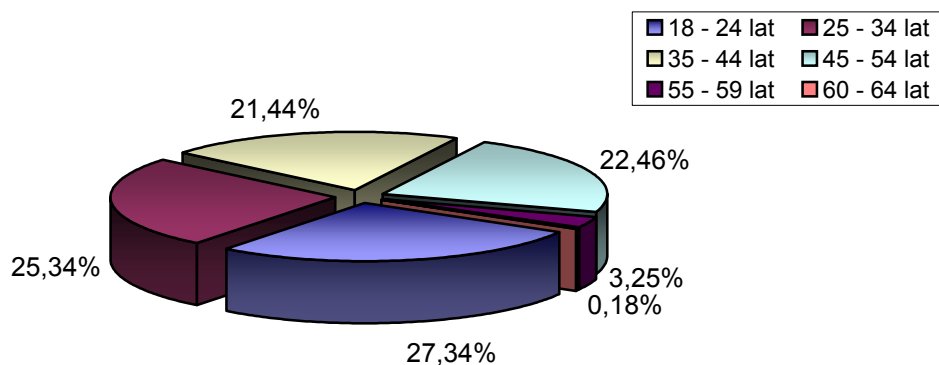
II. UPRAWNIENI DO POBIERANIA ZASIŁKU

1) Z prawem do zasiłku	→	598 OSÓB
2) Bez prawa do zasiłku	→	4600 OSÓB



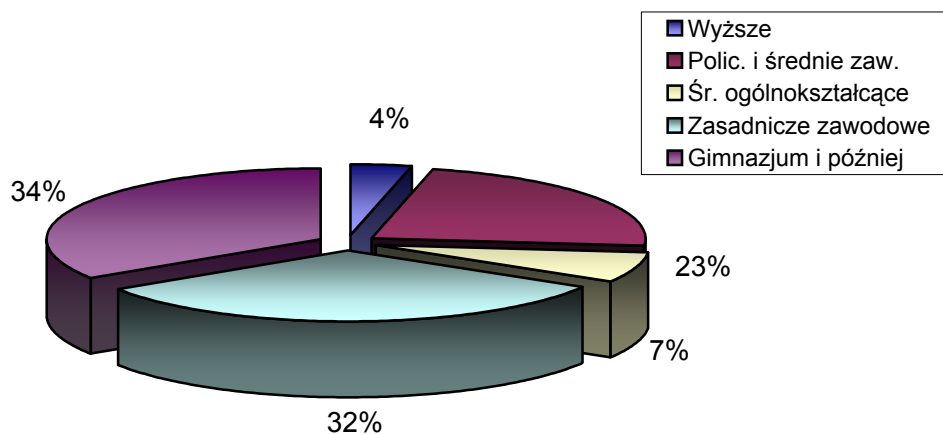
III. WEDŁUG WIEKU

		OGÓŁEM	KOBIETY
1) 18 - 24 lat	→	1229	805
2) 25 - 34 lat	→	1317	970
3) 35 - 44 lat	→	1081	752
4) 45 - 54 lat	→	1297	810
5) 55 - 59 lat	→	261	120
6) 60 - 64 lat	→	13	0



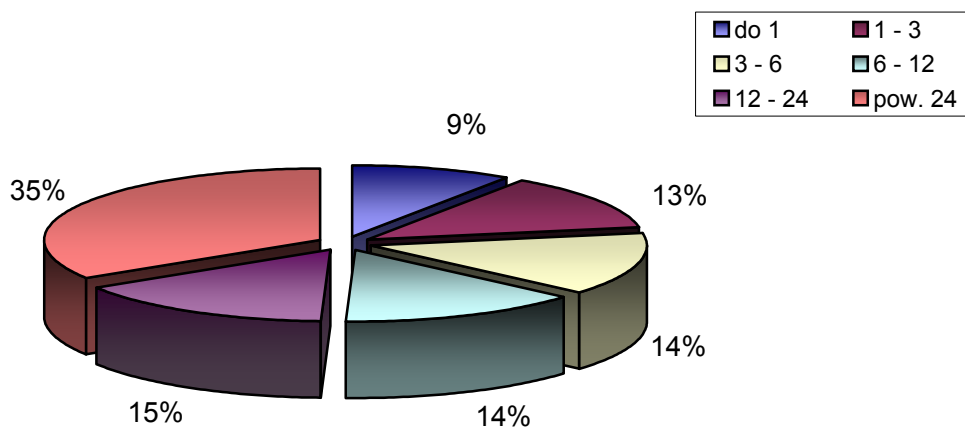
III. WEDŁUG POZIOMU WYKSZTAŁCENIA

		OGÓŁEM	KOBIETY
1) Wyższe	→	189	123
2) Polic. i średnie zaw.	→	1199	949
3) Śr. ogólnokształcące	→	355	275
4) Zasadnicze zawodowe	→	1681	1051
5) Gimnazjum i później	→	1774	1059



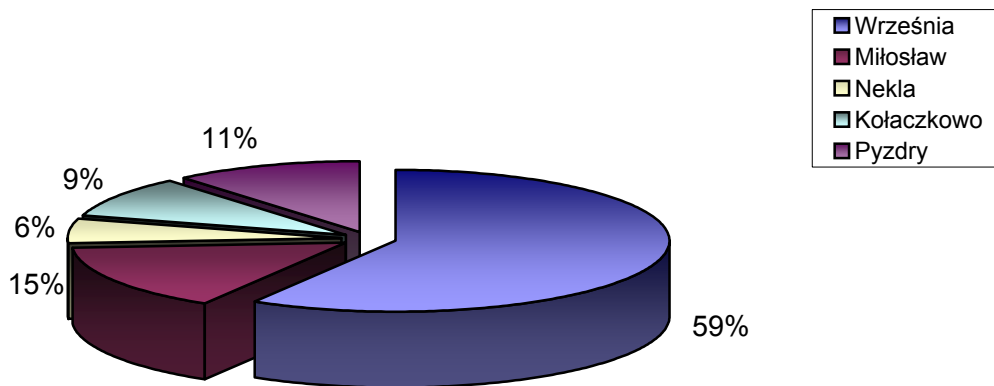
IV. WEDŁUG CZASU POZOSTAWANIA BEZ PRACY W MIESIĄCACH

		OGÓŁEM	KOBIETY
1) do 1	→	485	240
2) 1 - 3	→	663	330
3) 3 - 6	→	746	451
4) 6 - 12	→	734	456
5) 12 - 24	→	805	588
6) pow. 24	→	1765	1392



VI. WEDŁUG GMIN

		OGÓŁEM	KOBIETY
1) Września	→	3048	2093
2) Miłosław	→	792	474
3) Nekla	→	295	219
4) Kołaczkowo	→	484	320
5) Puzdry	→	579	351



VII. STOPA BEZROBOCIA (stan na 31 XII 2006r.)

OGÓŁEM

1) Powiat wrzesiński	→	17,7%
2) Woj. wielkopolskie	→	11,8%
3) Kraj	→	14,9%

