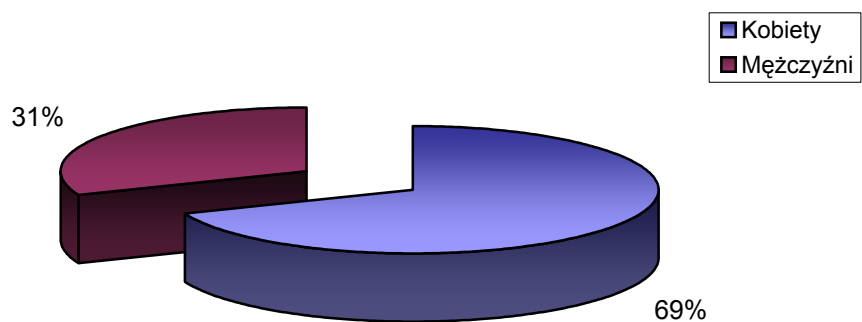


STRUKTURA BEZROBOCIA
W POWIECIE WRZESIŃSKIM
NA KONIEC

STYCZNIA 2008

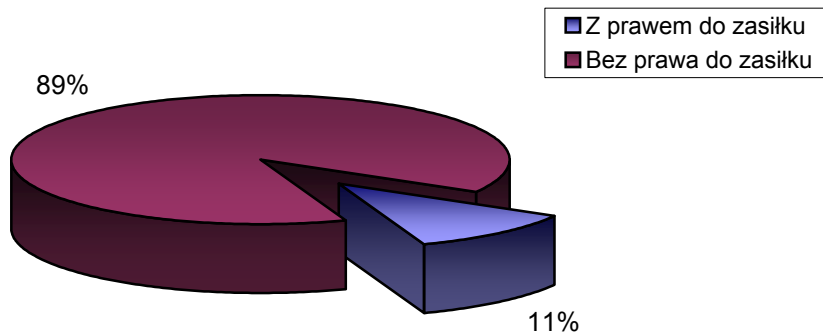
I. WEDŁUG PŁCI

OGÓŁEM	→	3519 OSÓB
1) Kobiety	→	2423 OSÓB
2) Mężczyźni	→	1096 OSÓB



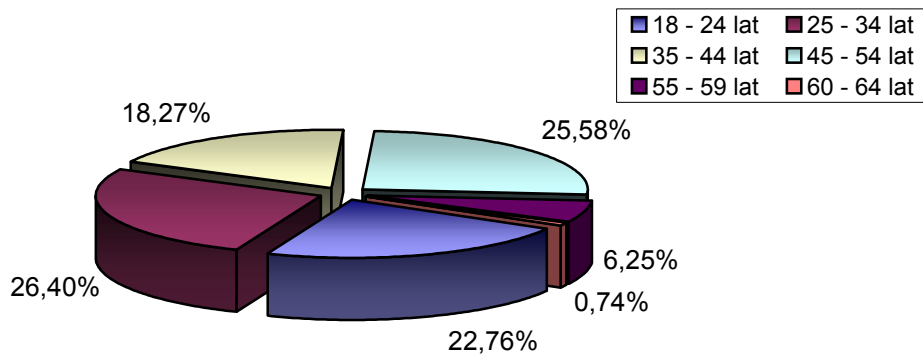
II. UPRAWNIENI DO POBIERANIA ZASIŁKU

1) Z prawem do zasiłku	→	394 OSÓB
2) Bez prawa do zasiłku	→	3125 OSÓB



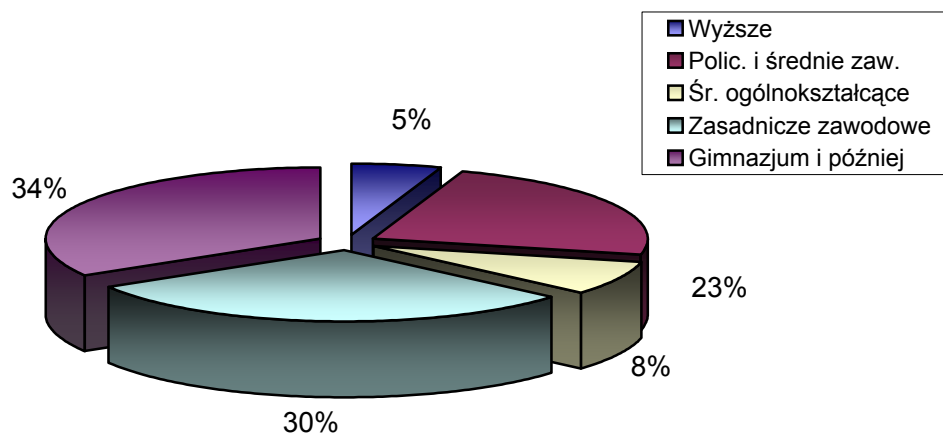
III. WEDŁUG WIEKU

		OGÓŁEM	KOBIETY
1) 18 - 24 lat	→	801	554
2) 25 - 34 lat	→	929	682
3) 35 - 44 lat	→	643	461
4) 45 - 54 lat	→	900	613
5) 55 - 59 lat	→	220	113
6) 60 - 64 lat	→	26	0



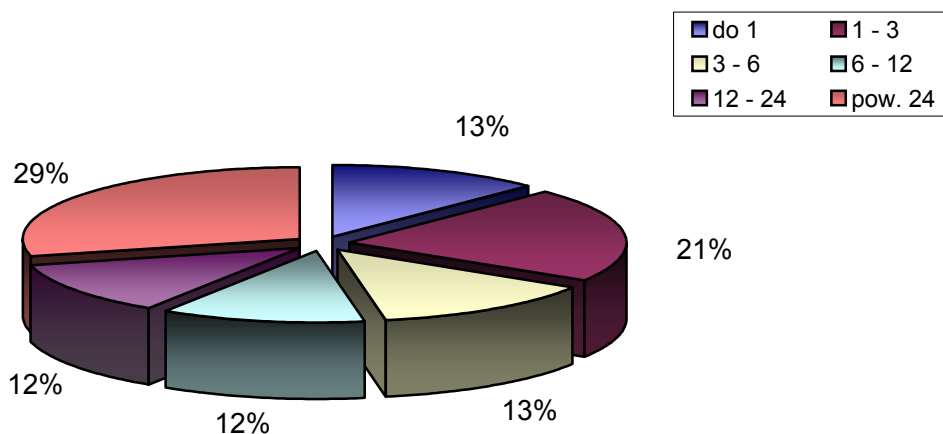
IV. WEDŁUG POZIOMU WYKSZTAŁCENIA

		OGÓŁEM	KOBIETY
1) Wyższe	→	185	126
2) Polic. i średnie zaw.	→	823	664
3) Śr. ogólnokształcące	→	271	213
4) Zasadnicze zawodowe	→	1054	672
5) Gimnazjum i później	→	1186	748



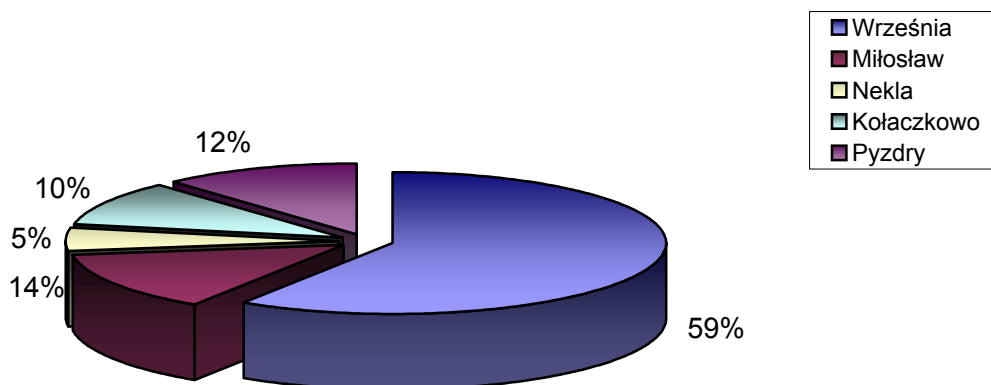
V. WEDŁUG CZASU POZOSTAWANIA BEZ PRACY W MIESIĄCACH

		OGÓŁEM	KOBIETY
1) do 1	→	442	218
2) 1 - 3	→	750	422
3) 3 - 6	→	473	279
4) 6 - 12	→	414	272
5) 12 - 24	→	424	334
6) pow. 24	→	1019	900



VI. WEDŁUG GMIN

		OGÓŁEM	KOBIETY
1) Września	→	2081	1472
2) Miłosław	→	481	303
3) Nekla	→	186	133
4) Kołaczkowo	→	361	244
5) Pызdry	→	410	271



VII. STOPA BEZROBOCIA (stan na 31 XII 2007r.)

OGÓŁEM

- 1) Powiat wrzesiński →
- 2) Woj. wielkopolskie →
- 3) Kraj →

