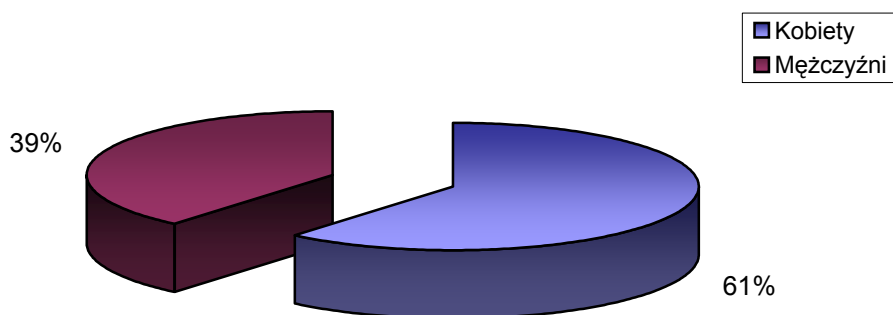


# STRUKTURA BEZROBOCIA W POWIECIE WRZESIŃSKIM NA KONIEC ***STYCZNIA 2009***

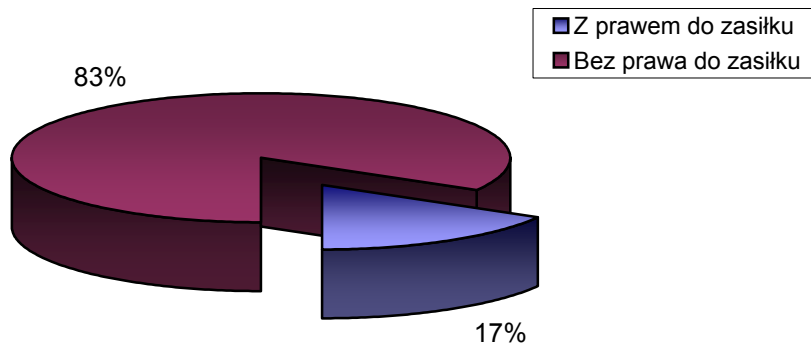
## I. WEDŁUG PŁCI

<b>OGÓŁEM</b>	→	<b>3398 OSÓB</b>
1) Kobiety	→	2081 OSÓB
2) Mężczyźni	→	1317 OSÓB



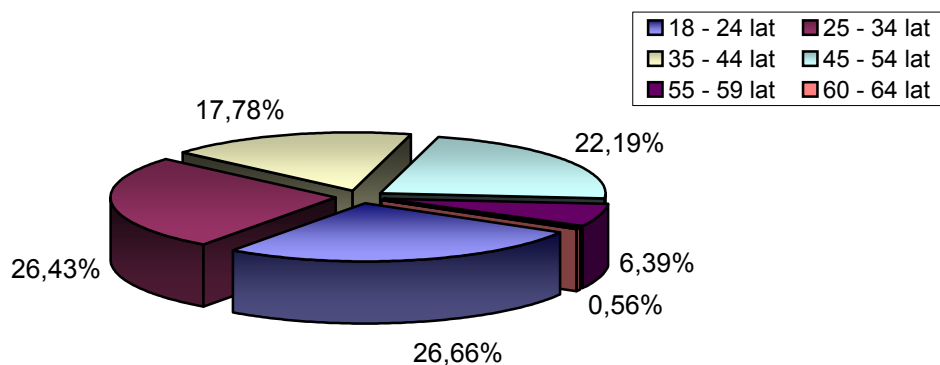
## II. UPRAWNIENI DO POBIERANIA ZASIŁKU

1) Z prawem do zasiłku	→	562 OSÓB
2) Bez prawa do zasiłku	→	2836 OSÓB



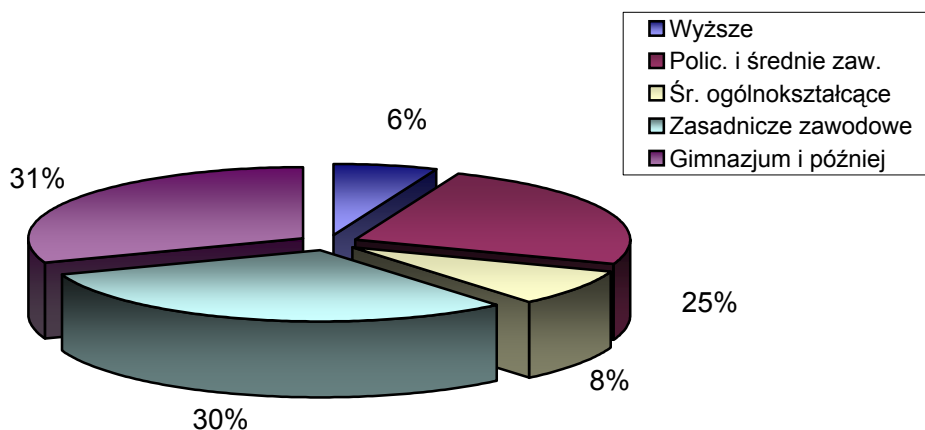
### III. WEDŁUG WIEKU

		OGÓŁEM	KOBIETY
1) 18 - 24 lat	→	906	544
2) 25 - 34 lat	→	898	607
3) 35 - 44 lat	→	604	388
4) 45 - 54 lat	→	754	450
5) 55 - 59 lat	→	217	91
6) 60 - 64 lat	→	19	0



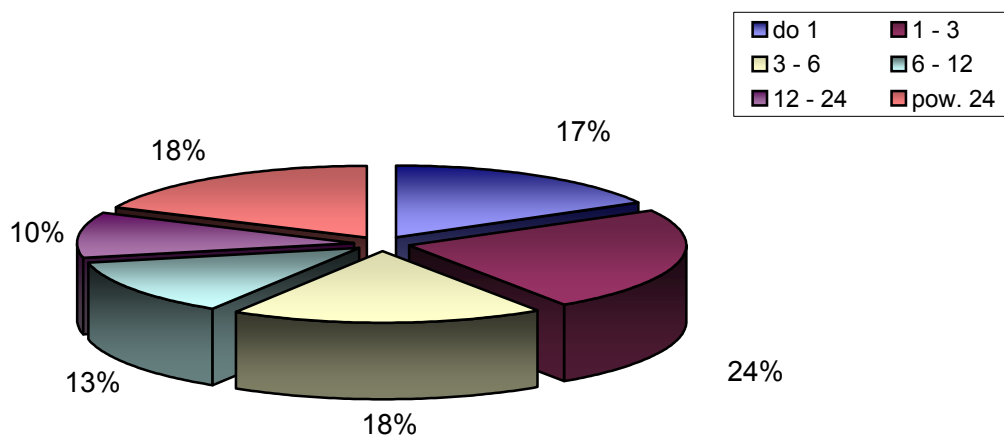
### IV. WEDŁUG POZIOMU WYKSZTAŁCENIA

		OGÓŁEM	KOBIETY
1) Wyższe	→	206	139
2) Polic. i średnie zaw.	→	835	620
3) Śr. ogólnokształcące	→	279	195
4) Zasadnicze zawodowe	→	1039	574
5) Gimnazjum i później	→	1039	553



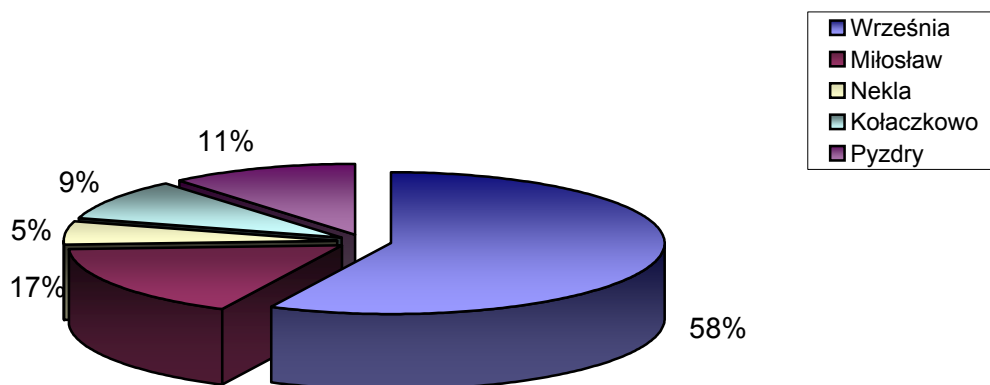
## V. WEDŁUG CZASU POZOSTAWANIA BEZ PRACY W MIESIĄCACH

		OGÓŁEM	KOBIETY
1) do 1	→	579	249
2) 1 - 3	→	798	381
3) 3 - 6	→	622	393
4) 6 - 12	→	440	292
5) 12 - 24	→	347	247
6) pow. 24	→	612	519



## VI. WEDŁUG GMIN

		OGÓŁEM	KOBIETY
1) Września	→	1945	1194
2) Miłosław	→	576	317
3) Nekla	→	180	130
4) Kołaczkowo	→	319	209
5) Pyzdry	→	378	231



## VII. STOPA BEZROBOCIA (stan na 31 XII 2008 r.)

OGÓŁEM

1) Powiat wrzesiński	→	10,8%
2) Woj. wielkopolskie	→	6,4%
3) Kraj	→	9,5%

