

# STRUKTURA BEZROBOCIA W POWIECIE WRZESIŃSKIM NA KONIEC

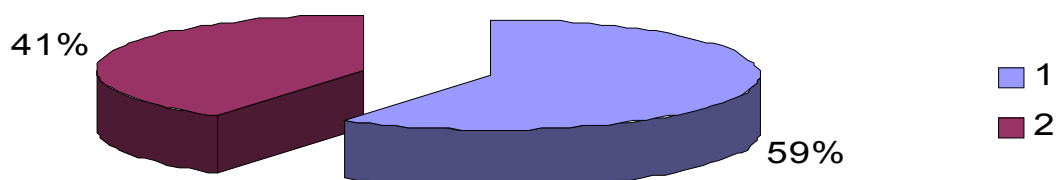
## WRZEŚNIA 2004 r.

### WEDŁUG PŁCI

Ogółem ⇒ 6 524 OSÓB

1) kobiety ⇒ 3 868 OSÓB

2) mężczyźni ⇒ 2 656 OSÓB

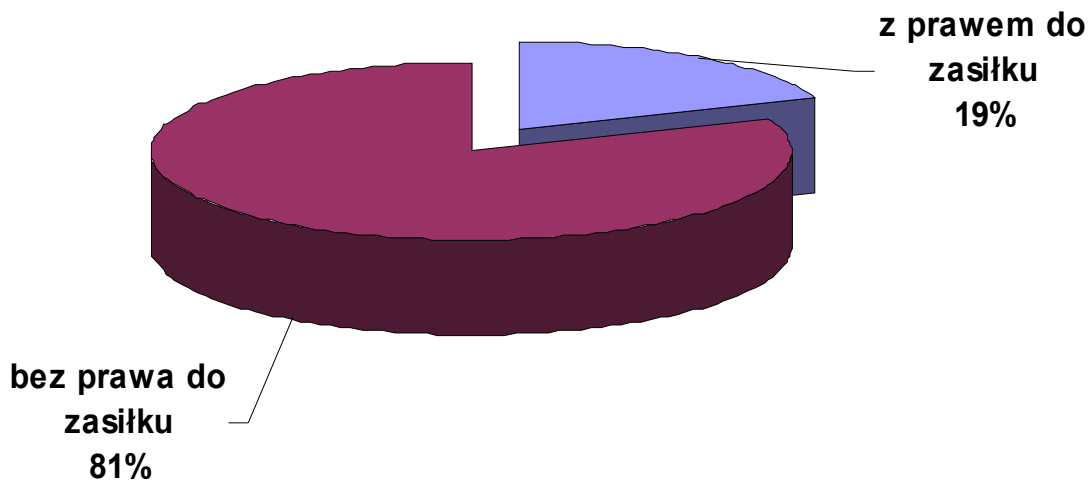


### UPRAWNIENI DO POBIERANIA ZASIŁKU DLA BEZROBOTNYCH:

Ogółem ⇒ 6 524 OSÓB

1) z prawem do zasiłku ⇒ 1 227 OSÓB

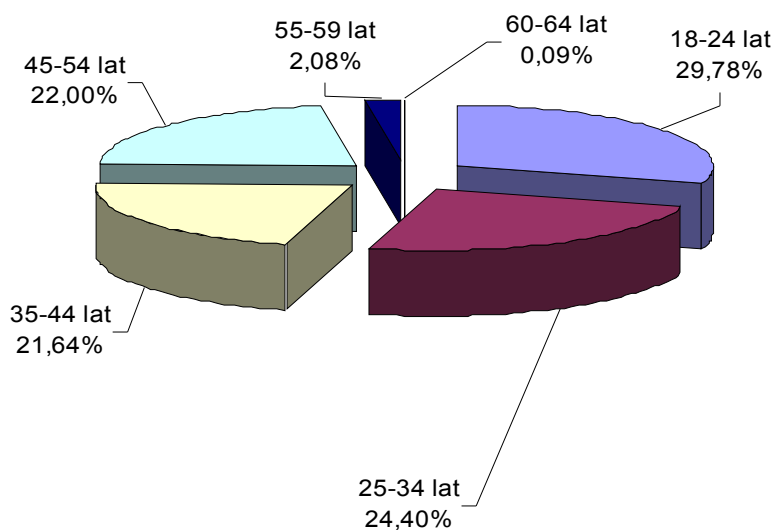
2) bez prawa do zasiłku ⇒ 5 297 OSÓB



## WEDŁUG WIEKU

	OGÓLEM	KOBIETY
1. 15-17 lat	0	0
2. 18-24 lat	1943	1147
3. 25-34 lat	1592	1082
4. 35-44 lat	1412	820
5. 45-54 lat	1435	772
6. 55-59 lat	136	47
7. 60-64 lata	6	0

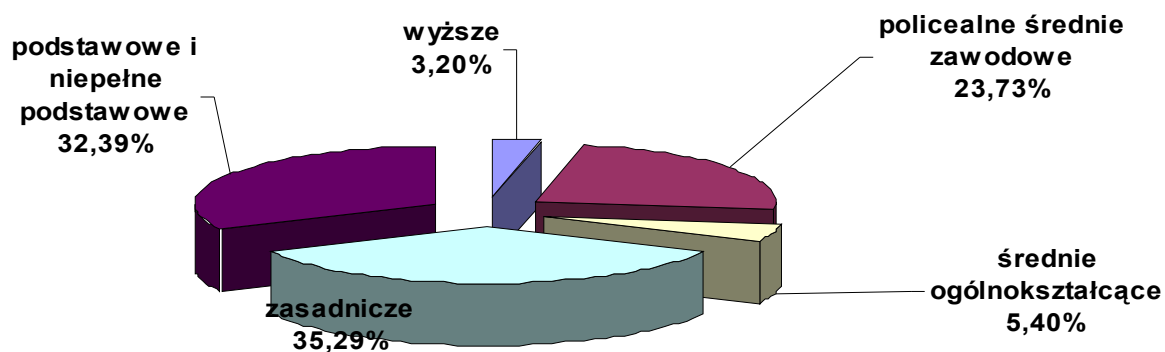
ogółem



## WEDŁUG POZIOMU WYKSZTAŁCENIA

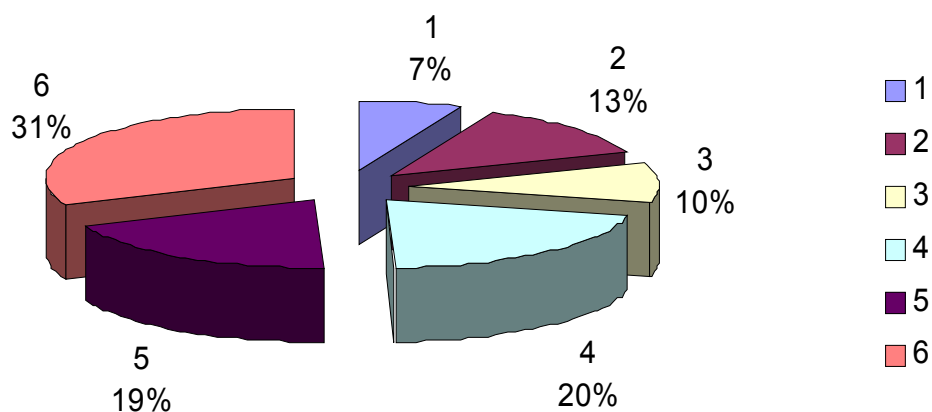
	OGÓLEM	KOBIETY
1) wyższe	209	143
2) polic. śr. zawodowe	1548	1 123
3) średnie ogólnokształcące	352	267
4) zasadnicze zawodowe	2 302	1 254
5) podst. i niepełne podst.	2 113	1 081

**ogółem**

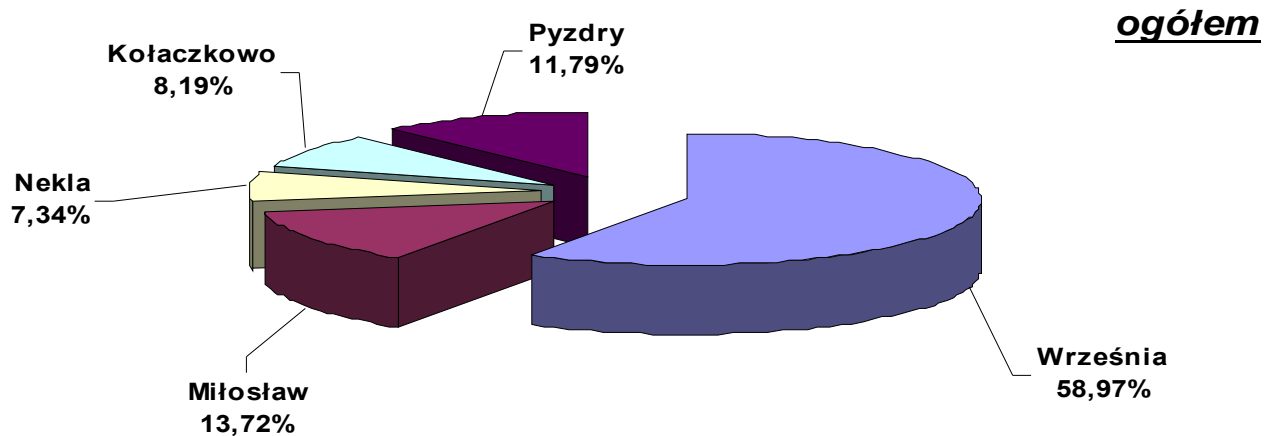


**Wg czasu pozostawania bez pracy w miesiącach:**

	ogółem	kobiety
1. do 1	500	258
2. 1-3	726	419
3. 3-6	732	383
4. 6-12	1 229	618
5. 12-24	1 217	716
6. pow. 24	2 120	1 474



WEDŁUG GMIN		OGÓŁEM	KOBIETY
1) Września	⇒	3 847	2 369
2) Miłosław	⇒	895	490
3) Nekla	⇒	479	294
4) Kołaczkowo	⇒	534	305
5) Pyzdry	⇒	769	410



### STOPA BEZROBOCIA

(stan na 31 lipca 2004r.)

Powiat wrzesiński	⇒	22,8%
Woj. Wielkopolskie	⇒	16,6 %
Kraj	⇒	19,3 %

