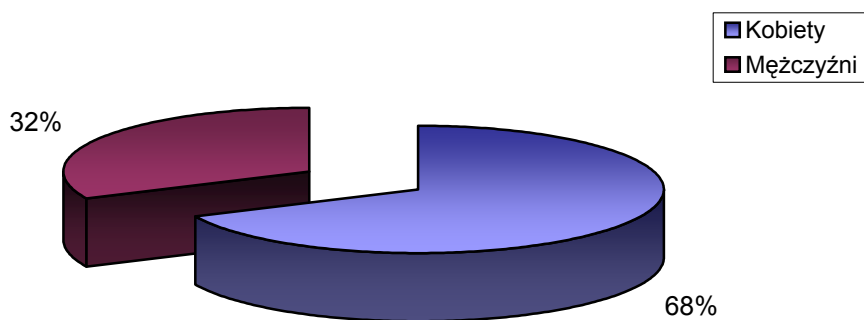


# STRUKTURA BEZROBOCIA W POWIECIE WRZESIŃSKIM NA KONIEC

# WRZEŚNIA 2006

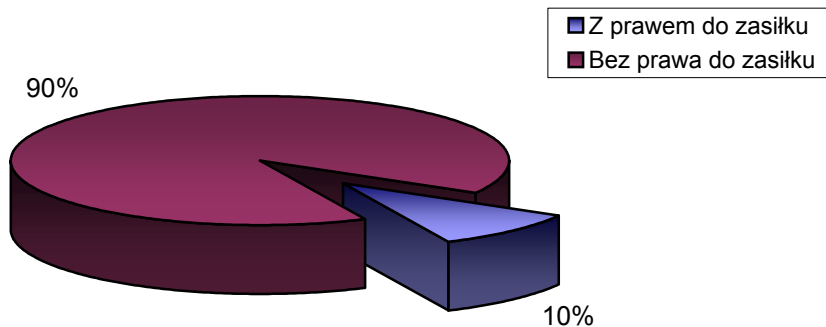
## I. WEDŁUG PŁCI

<b>OGÓŁEM</b>	→	<b>5449 OSÓB</b>
1) Kobiety	→	3713 OSÓB
2) Mężczyźni	→	1736 OSÓB



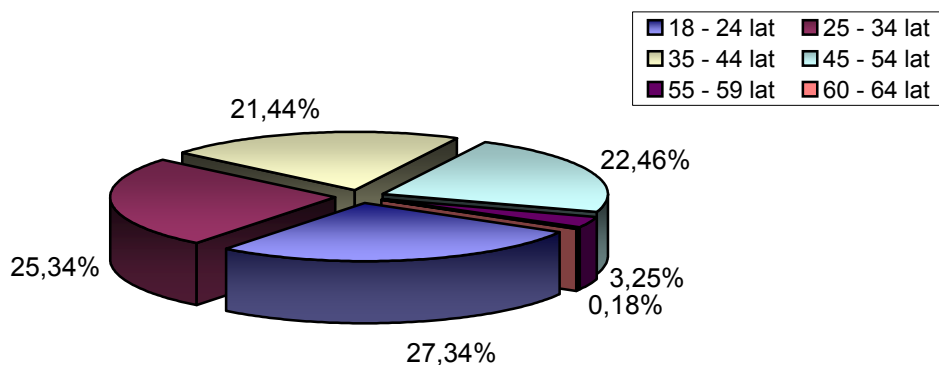
## II. UPRAWNIENI DO POBIERANIA ZASIŁKU

1) Z prawem do zasiłku	→	528 OSÓB
2) Bez prawa do zasiłku	→	4921 OSÓB



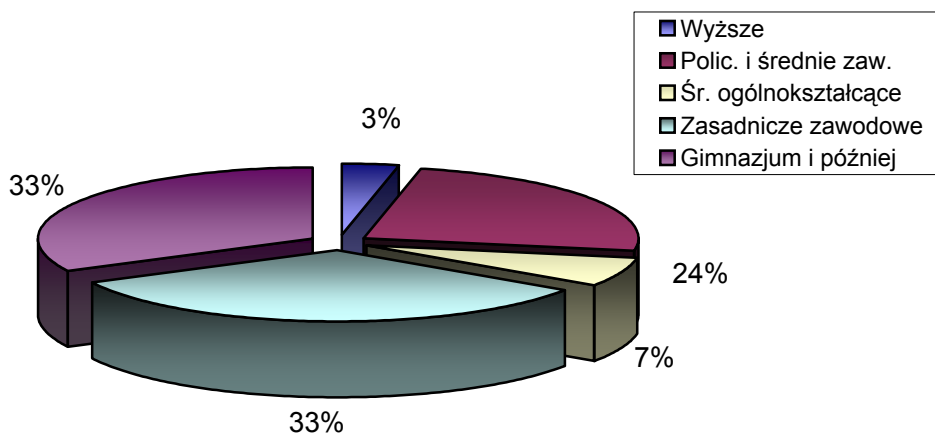
### III. WEDŁUG WIEKU

		OGÓŁEM	KOBIETY
1) 18 - 24 lat	→	1394	955
2) 25 - 34 lat	→	1380	1037
3) 35 - 44 lat	→	1118	788
4) 45 - 54 lat	→	1308	828
5) 55 - 59 lat	→	230	105
6) 60 - 64 lat	→	19	0



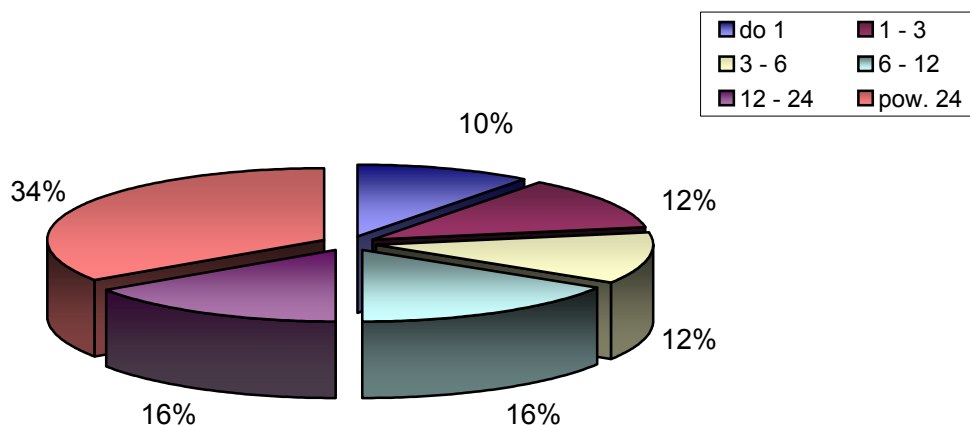
### III. WEDŁUG POZIOMU WYKSZTAŁCENIA

		OGÓŁEM	KOBIETY
1) Wyższe	→	187	130
2) Polic. i średnie zaw.	→	1322	1046
3) Śr. ogólnokształcące	→	372	301
4) Zasadnicze zawodowe	→	1796	1146
5) Gimnazjum i później	→	1772	1090



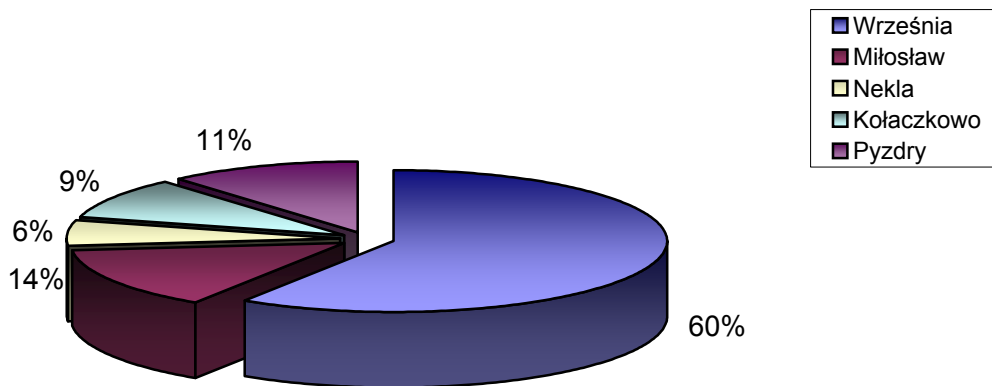
#### IV. WEDŁUG CZASU POZOSTAWANIA BEZ PRACY W MIESIĄCACH

		OGÓŁEM	KOBIETY
1) do 1	→	560	327
2) 1 - 3	→	655	391
3) 3 - 6	→	627	401
4) 6 - 12	→	881	533
5) 12 - 24	→	851	606
6) pow. 24	→	1875	1455



#### VI. WEDŁUG GMIN

		OGÓŁEM	KOBIETY
1) Września	→	3226	2269
2) Miłosław	→	767	488
3) Nekla	→	327	235
4) Kołaczkowo	→	505	347
5) Pызdry	→	624	374



## VII. STOPA BEZROBOCIA (stan na 30 VIII 2006r.)

OGÓŁEM

1) Powiat wrzesiński	→	18,8%
2) Woj. wielkopolskie	→	12,4%
3) Kraj	→	15,5%

