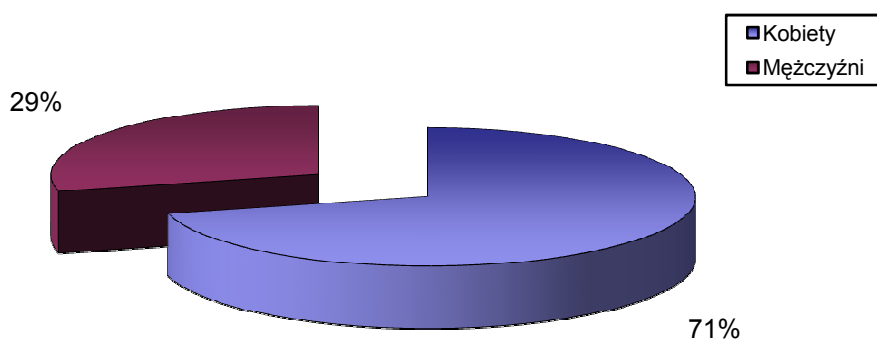


STRUKTURA BEZROBOCIA
W POWIECIE WRZESIŃSKIM
NA KONIEC
WRZEŚNIA 2008

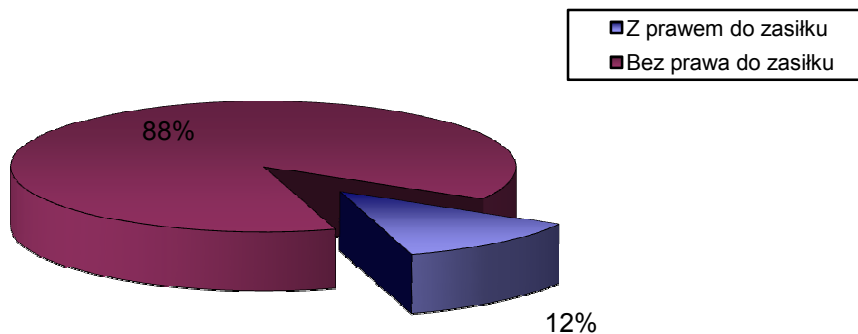
I. WEDŁUG PŁCI

OGÓŁEM	→	2758 OSÓB
1) Kobiety	→	1963 OSÓB
2) Mężczyźni	→	795 OSÓB



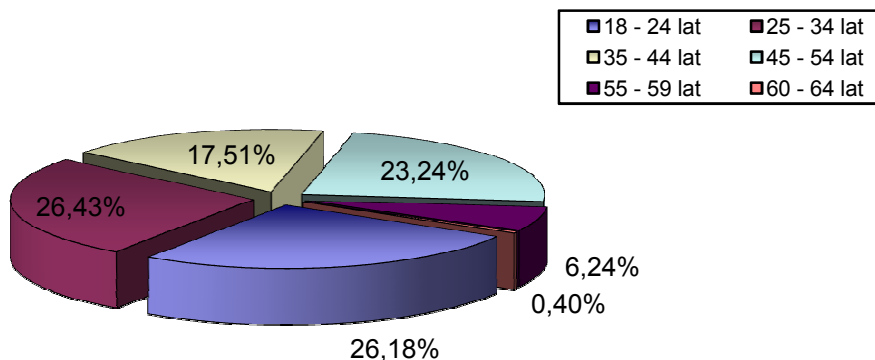
II. UPRAWNIENI DO POBIERANIA ZASIŁKU

1) Z prawem do zasiłku	→	333 OSÓB
2) Bez prawa do zasiłku	→	2425 OSÓB



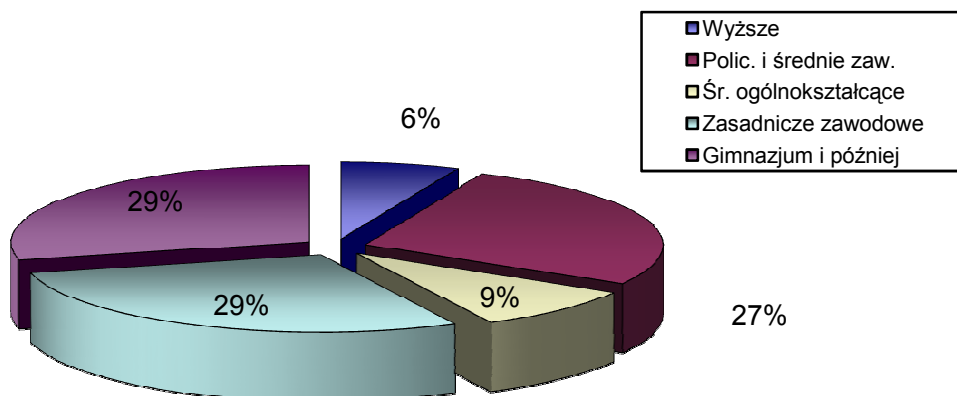
III. WEDŁUG WIEKU

		OGÓŁEM	KOBIETY
1) 18 - 24 lat	→	722	499
2) 25 - 34 lat	→	729	544
3) 35 - 44 lat	→	483	368
4) 45 - 54 lat	→	641	468
5) 55 - 59 lat	→	172	84
6) 60 - 64 lat	→	11	0



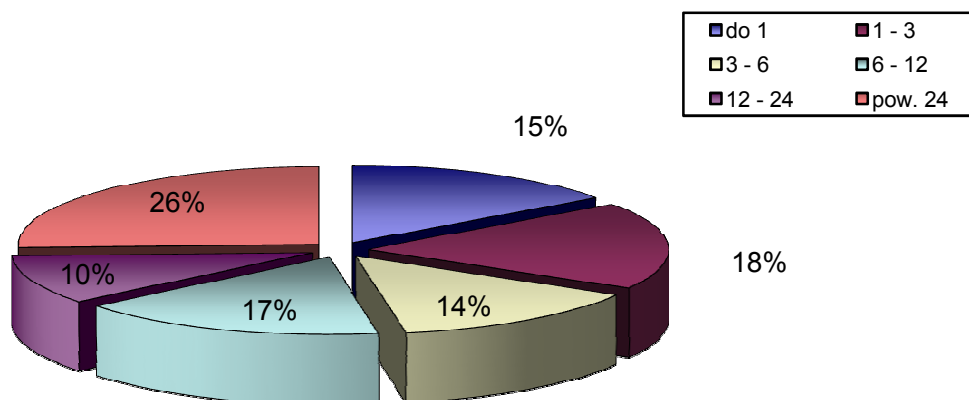
IV. WEDŁUG POZIOMU WYKSZTAŁCENIA

		OGÓŁEM	KOBIETY
1) Wyższe	→	177	126
2) Polic. i średnie zaw.	→	746	590
3) Śr. ogólnokształcące	→	251	185
4) Zasadnicze zawodowe	→	791	514
5) Gimnazjum i później	→	793	548



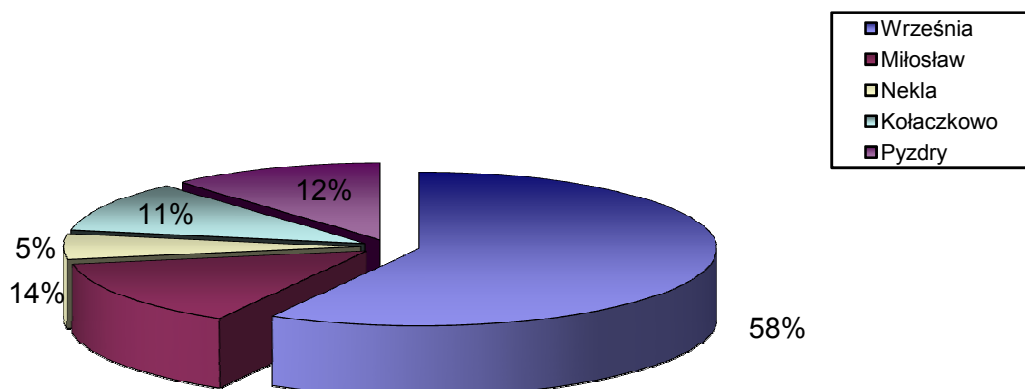
V. WEDŁUG CZASU POZOSTAWANIA BEZ PRACY W MIESIĄCACH

		OGÓŁEM	KOBIETY
1) do 1	→	415	250
2) 1 - 3	→	505	301
3) 3 - 6	→	386	263
4) 6 - 12	→	462	327
5) 12 - 24	→	283	198
6) pow. 24	→	707	624



VI. WEDŁUG GMIN

		OGÓŁEM	KOBIETY
1) Września	→	1605	1151
2) Miłosław	→	392	248
3) Nekla	→	146	118
4) Kołaczkowo	→	295	212
5) Pызdry	→	320	234



VII. STOPA BEZROBOCIA (stan na 31 VIII 2008 r.)

OGÓŁEM

1) Powiat wrzesiński	→	10,4%
2) Woj. wielkopolskie	→	6,0%
3) Kraj	→	9,3%

